



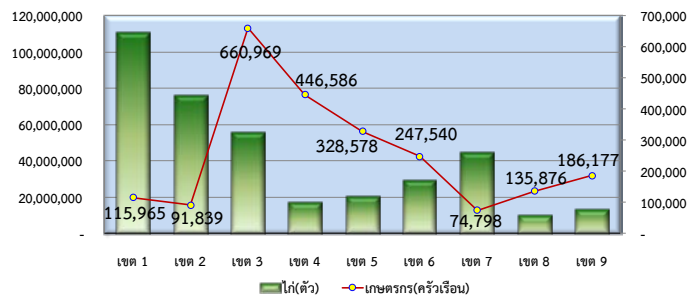
ข้อมูลเกษตรกร - ไก่ ประจำปี 2556

ศูนย์สารสนเทศ กรมปศุสัตว์

1) เกษตรกร - ไก่

ในปี 2556 มีเกษตรกรผู้เลี้ยงไก่ทั้งหมดจำนวน 2,288,328 ครัวเรือน โดยเกษตรกรผู้เลี้ยงไก่ส่วนใหญ่อยู่ในพื้นที่เขต 3 มีจำนวน 660,969 ครัวเรือน (ร้อยละ 28.88) รองลงมาคือ ในพื้นที่เขต 4 และเขต 5 ตามลำดับ โดยมีการเลี้ยงไก่ทั้งหมดจำนวน 377,563,198 ตัว ในพื้นที่เขต 1 มีการเลี้ยงไก่มากที่สุด คือ 110,785,457 ตัว (ร้อยละ 29.34) รองลงมาคือ ในพื้นที่เขต 2 และเขต 3 ตามลำดับ (**แผนภูมิ ๑1**)

แผนภูมิ ๑1 เกษตรกร - ไก่ รายเขตปศุสัตว์



เมื่อพิจารณาเป็นราย จังหวัด พบว่า จังหวัดที่มีเกษตรกรผู้เลี้ยงไก่มากที่สุด คือจังหวัดนครราชสีมา มีเกษตรกรผู้เลี้ยงไก่จำนวน 156,280 ครัวเรือน (ร้อยละ 6.83) รองลงมาคือ จังหวัด สุรินทร์ บุรีรัมย์ อุบลราชธานีและสกลนคร ตามลำดับ (**ตาราง ๑1**)

จังหวัดที่มี การเลี้ยงไก่ มากที่สุด คือ จังหวัด ลพบุรี มีไก่จำนวน 58,316,105 ตัว (ร้อยละ 15.45) รองลงมาคือ จังหวัด นครราชสีมา สระบุรี ชลบุรีและกาญจนบุรี ตามลำดับ (**ตาราง ๑1**)

ตาราง ๑1 จังหวัดที่มีเกษตรกรผู้เลี้ยงไก่และไก่ มากที่สุด 5 อันดับแรก

ลำดับที่	จังหวัด	เกษตรกร(ครัวเรือน)		จังหวัด	ไก่(ตัว)	
		จำนวน	ร้อยละ		จำนวน	ร้อยละ
1	นครราชสีมา	156,280	6.83	ลพบุรี	58,316,105	15.45
2	สุรินทร์	87,634	3.83	นครราชสีมา	26,596,150	7.04
3	บุรีรัมย์	83,342	3.64	สระบุรี	26,220,703	6.94
4	อุบลราชธานี	79,076	3.46	ชลบุรี	23,830,064	6.31
5	สกลนคร	76,024	3.32	กาญจนบุรี	22,413,056	5.94

เมื่อพิจารณาการเลี้ยงไก่เฉลี่ยต่อครัวเรือนพบว่า โดยรวมทั้งประเทศมีการเลี้ยงไก่เฉลี่ย 165 ตัวต่อครัวเรือน โดยในพื้นที่เขต 1 มีการเลี้ยงไก่เฉลี่ยต่อครัวเรือน มากที่สุด เฉลี่ย 956 ตัวต่อครัวเรือน รองลงมาคือ ในพื้นที่เขต 2 และเขต 7 ตามลำดับ (**ตาราง ๑2**)

ตาราง ๑2 เกษตรกร - ไก่ รายเขตปศุสัตว์

เขตปศุสัตว์	เกษตรกร (ครัวเรือน)		ไก่(ตัว)		เฉลี่ยต่อครัวเรือน
	จำนวน	ร้อยละ	จำนวน	ร้อยละ	
รวม	2,288,328	100.00	377,563,198	100.00	165.00
เขต 1	115,965	5.07	110,785,457	29.34	955.34
เขต 2	91,839	4.01	75,807,435	20.08	825.44
เขต 3	660,969	28.88	55,905,146	14.81	84.58
เขต 4	446,586	19.52	17,308,318	4.58	38.76
เขต 5	328,578	14.36	20,335,712	5.39	61.89
เขต 6	247,540	10.82	29,322,271	7.77	118.45
เขต 7	74,798	3.27	44,830,628	11.87	599.36
เขต 8	135,876	5.94	10,227,822	2.71	75.27
เขต 9	186,177	8.14	13,040,409	3.45	70.04

จังหวัดที่มีการเลี้ยงไก่เฉลี่ยต่อครัวเรือนมากที่สุดคือ จังหวัดปราจีนบุรี มีจำนวน 2,517 ตัวต่อครัวเรือน รองลงมาคือ จังหวัด ลพบุรี สระบุรี ชลบุรีและฉะเชิงเทรา ตามลำดับ (**ตาราง ๑3**)

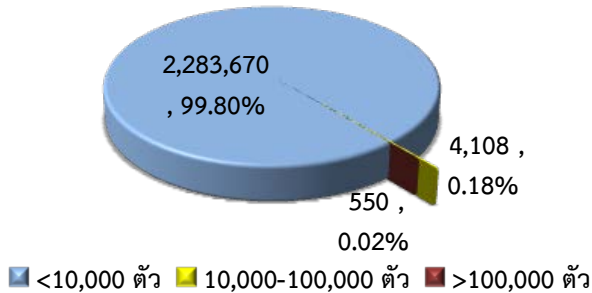
ตาราง ๑3 จังหวัดที่มีการเลี้ยงไก่เฉลี่ย ต่อครัวเรือน มากที่สุด 5 อันดับแรก

ลำดับที่	จังหวัด	เกษตรกร(ครัวเรือน)		ไก่(ตัว)		เฉลี่ยต่อครัวเรือน
		จำนวน	ร้อยละ	จำนวน	ร้อยละ	
1	ปราจีนบุรี	8,128	0.36	20,451,674	5.42	2,516.20
2	ลพบุรี	28,030	1.22	58,316,105	15.45	2,080.49
3	สระบุรี	13,024	0.57	26,220,703	6.94	2,013.26
4	ชลบุรี	14,014	0.61	23,830,064	6.31	1,700.45
5	ฉะเชิงเทรา	13,461	0.59	15,708,381	4.16	1,166.95

2) สัดส่วนเกษตรกรผู้เลี้ยงไก่

ในปี 2556 เมื่อพิจารณาสัดส่วนเกษตรกร ตามจำนวนไก่ที่เลี้ยง พบว่าส่วนใหญ่ เกษตรกรเลี้ยงไก่ < 10,000 ตัว มีจำนวน 2,283,670 ครัวเรือน (ร้อยละ 99.80) ขณะที่มีเกษตรกรที่เลี้ยงไก่ > 100,000 ตัว เพียง 550 ครัวเรือน (ร้อยละ 0.02) (แผนภูมิ ๑3)

แผนภูมิ ๑3 สัดส่วนเกษตรกร จำแนกตามจำนวนไก่ที่เลี้ยง



ตาราง ๑4 เกษตรกรจำแนกตามจำนวนไก่ที่เลี้ยง รายเขตปศุสัตว์

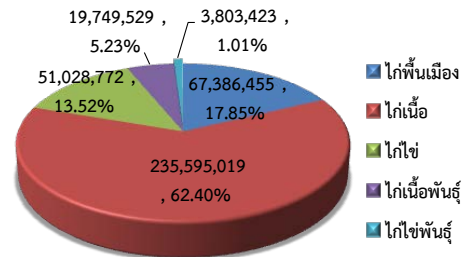
เขต ปศุสัตว์	จำแนกตามจำนวนไก่ที่เลี้ยง (ครัวเรือน)		
	<10,000 ตัว	10,000-100,000 ตัว	>100,000 ตัว
รวม	2,283,670 (100.00)	4,108 (100.00)	550 (100.00)
เขต 1	115,119 (5.04)	644 (15.68)	202 (36.73)
เขต 2	90,771 (3.97)	923 (22.47)	145 (26.36)
เขต 3	660,300 (28.91)	586 (14.26)	83 (15.09)
เขต 4	446,399 (19.55)	183 (4.45)	4 (0.73)
เขต 5	328,187 (14.37)	388 (9.44)	3 (0.55)
เขต 6	247,104 (10.82)	416 (10.13)	20 (3.64)
เขต 7	74,148 (3.25)	567 (13.80)	83 (15.09)
เขต 8	135,669 (5.94)	206 (5.01)	1 (0.18)
เขต 9	185,973 (8.14)	195 (4.75)	9 (1.64)

จากตารางที่ ๑๔ แสดงให้เห็นว่า เกษตรกรที่เลี้ยงไก่ <10,000 ตัว ส่วนใหญ่อยู่ในพื้นที่เขต 3 (ร้อยละ 28.91) ส่วนเกษตรกรที่เลี้ยงไก่ในช่วงระหว่าง 10,000-100,000 ตัว ส่วนใหญ่อยู่ในพื้นที่เขต 2 (ร้อยละ 22.47) และเกษตรกรที่เลี้ยงไก่ >100,000 ตัว ส่วนใหญ่อยู่ในพื้นที่เขต 1 คิดเป็นร้อยละ 36.73 เมื่อเทียบกับจำนวนเกษตรกรผู้เลี้ยงไก่ในแต่ละช่วง ตามลำดับ (ตาราง ๑4)

3) ประเภทไก่

เมื่อพิจารณา การเลี้ยงไก่จำแนกตามประเภท พบว่า ส่วนใหญ่เป็นไก่เนื้อ มีจำนวน 235,595,019 ตัว (ร้อยละ 62.40) รองลงมาเป็นไก่พื้นเมือง จำนวน 67,386,455 ตัว (ร้อยละ 17.85), ไก่ไข่ จำนวน 51,028,772 ตัว (ร้อยละ 13.52), ไก่เนื้อพันธุ์ จำนวน 19,749,529 ตัว (ร้อยละ 5.23) และไก่ไข่นพันธุ์ จำนวน 3,803,423 ตัว (ร้อยละ 1.01) ตามลำดับ (แผนภาพ ๑3)

แผนภูมิ ๑3 ไก่จำแนกตามประเภท



ตาราง ๑5 ไก่จำแนกตามประเภท รายเขตปศุสัตว์

เขตปศุสัตว์	ไก่พื้นเมือง	ไก่เนื้อ	ไก่ไข่	ไก่เนื้อพันธุ์	ไก่ไข่นพันธุ์
รวม	67,386,455 (100.00)	235,595,019 (100.00)	51,028,772 (100.00)	19,749,529 (100.00)	3,803,423 (100.00)
เขต 1	4,369,306 (6.48)	87,844,690 (37.29)	7,973,023 (15.62)	9,518,413 (48.20)	1,080,025 (28.40)
เขต 2	2,674,515 (3.97)	51,165,151 (21.72)	19,726,401 (38.66)	1,832,891 (9.28)	408,477 (10.74)
เขต 3	16,593,974 (24.63)	31,681,509 (13.45)	2,675,204 (5.24)	4,600,896 (23.30)	353,563 (9.30)
เขต 4	10,794,639 (16.02)	2,255,845 (0.96)	3,633,926 (7.12)	253,023 (1.28)	370,885 (9.75)
เขต 5	11,338,339 (16.83)	3,929,847 (1.67)	4,038,812 (7.91)	528,477 (2.68)	500,237 (13.15)
เขต 6	9,216,915 (13.68)	16,379,983 (6.95)	2,741,444 (5.37)	316,420 (1.60)	667,509 (17.55)
เขต 7	2,953,093 (4.38)	33,462,764 (14.20)	6,134,795 (12.02)	2,097,432 (10.62)	182,544 (4.80)
เขต 8	4,225,051 (6.27)	3,868,273 (1.64)	1,841,778 (3.61)	240,818 (1.22)	51,902 (1.36)
เขต 9	5,220,623 (7.75)	5,006,957 (2.13)	2,263,389 (4.44)	361,159 (1.83)	188,281 (4.95)

จากตาราง ๑๕ แสดงให้เห็นว่า ส่วนใหญ่เลี้ยงไก่พื้นเมือง ในพื้นที่เขต 3 มีจำนวน 16,593,974 ตัว (ร้อยละ 24.63) และส่วนใหญ่เลี้ยงไก่เนื้อ, ไก่เนื้อพันธุ์ และไก่ไข่นพันธุ์ ในพื้นที่เขต 1 จำนวน 87,844,690 ตัว (ร้อยละ 37.29), จำนวน 9,518,413 ตัว (ร้อยละ 48.20) และจำนวน 1,080,025 ตัว (ร้อยละ 28.40) ตามลำดับ และส่วนใหญ่เลี้ยงไก่ไข่ ในพื้นที่เขต 2 จำนวน 19,726,401 ตัว (ร้อยละ 38.66) (ตาราง ๑๕)

หมายเหตุ : ข้อมูล ณ 1 มกราคม 2556

ที่มา : สำนักงานปศุสัตว์อำเภอ จากระบบฐานข้อมูลเกษตรกรผู้เลี้ยงสัตว์
รวบรวมโดย : กลุ่มสารสนเทศและข้อมูลสถิติ ศูนย์สารสนเทศ