

รายงานการใช้งานระบบเชื่อมโยงข้อมูลระบบ National Single Window (NSW) ในการออกใบอนุญาต/ใบรับรองนำเข้าและส่งออกสัตว์หรือซากสัตว์ เดือนเมษายน ปีงบประมาณ 2559

1. สถานะการทำงานของเครื่องคอมพิวเตอร์แม่ข่ายระบบ

รายละเอียด	ต.ค. 58	พ.ย. 58	ธ.ค. 58	ม.ค. 59	ก.พ. 59	มี.ค. 59	เม.ย. 59	พ.ค. 59	มิ.ย. 59	ก.ค. 59	ส.ค. 59	ก.ย. 59
การทำงานของหน่วยประมวลผล (CPU) (%)	6.4	7.1	6.3	7.0	8.8	7.2	8.0					
การทำงานของหน่วยความจำ (Memory) (%)	98.7	99.0	98.8	99.0	98.3	98.2	98.1					
การทำงานของหน่วยความจำรอง (Hard Disk) (GB.)	30	30	31	32	32	33	33					

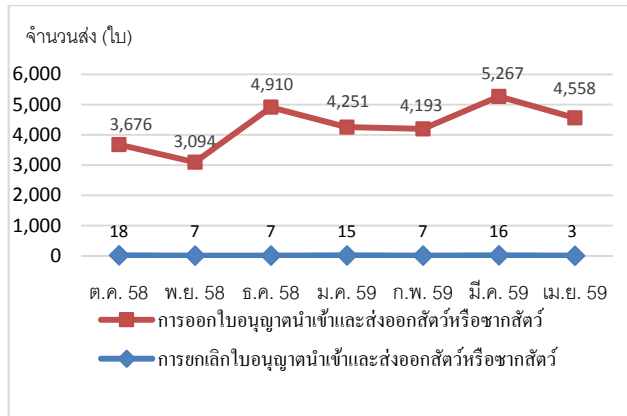
หมายเหตุ : พื้นที่ Hard Disk ทั้งหมด 146 GB.

2. การออกใบอนุญาต/ใบรับรองนำเข้าและส่งออกสัตว์หรือซากสัตว์ผ่านระบบ

2.1 ตารางแสดงจำนวนการออกใบอนุญาต/ใบรับรองนำเข้า และส่งออกสัตว์หรือซากสัตว์ผ่านระบบ

รายการ	ต.ค. 58	พ.ย. 58	ธ.ค. 58	ม.ค. 59	ก.พ. 59	มี.ค. 59	เม.ย. 59	พ.ค. 59	มิ.ย. 59	ก.ค. 59	ส.ค. 59	ก.ย. 59
การออกใบอนุญาต/ใบรับรองนำเข้าและส่งออกสัตว์หรือซากสัตว์ (ใบ)	3,676	3,094	4,910	4,251	4,193	5,267	4,558					
เปลี่ยนแปลง	-340	-582	1,816	-659	-58	1,074	-709					
ร้อยละ	-8.4	-15.8	58.6	-13.4	-1.3	25.6	-13.5					
ยกเลิกใบอนุญาต/ใบรับรองนำเข้าและส่งออกสัตว์หรือซากสัตว์ (ใบ)	18	7	7	15	7	16	3					
เปลี่ยนแปลง	3	-11	0	8	-8	9	-13					
ร้อยละ	20	-61.1	0	114.2	-53.3	128.6	-81.3					

2.2 แผนภูมิเส้นแสดงการออกใบอนุญาต/ใบรับรองนำเข้า และส่งออกสัตว์หรือซากสัตว์ผ่านระบบ



ข้อมูลการออกใบอนุญาต/ใบรับรองนำเข้าและส่งออกสัตว์หรือซากสัตว์ผ่านระบบ

- การออกใบอนุญาต/ใบรับรองนำเข้าและส่งออกสัตว์หรือซากสัตว์เดือนเมษายน จำนวน 4,558 ใบ ลดลงจากเดือนมีนาคม คิดเป็นร้อยละ 13.5
- การยกเลิกใบอนุญาต/ใบรับรองนำเข้าและส่งออกสัตว์หรือซากสัตว์เดือนเมษายน จำนวน 3 ใบ ลดลงจากเดือนมีนาคม คิดเป็นร้อยละ 81.3

2.3 จำนวนพิกัด

พรบ. ที่ กปส. ควบคุม	หน่วยงาน	จำนวนพิกัดที่เชื่อมโยง
พรบ. โรคระบาดสัตว์ พ.ศ. 2558	กสก.	176 (ซากสัตว์ 123 , สัตว์ 53)
พรบ. ควบคุมคุณภาพอาหารสัตว์ พ.ศ. 2558	อยส.	20
พรบ. วัตถุอันตราย พ.ศ. 2535	อยส.	106

ข้อมูล ณ วันที่ 20 เมษายน 2559

3. ปัญหา อุปสรรค และข้อเสนอแนะ

-