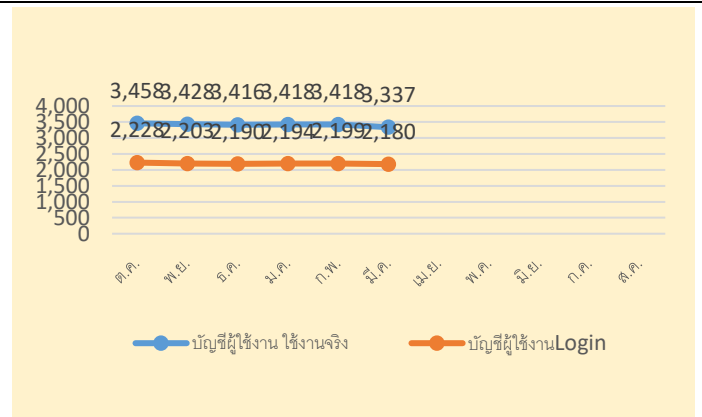
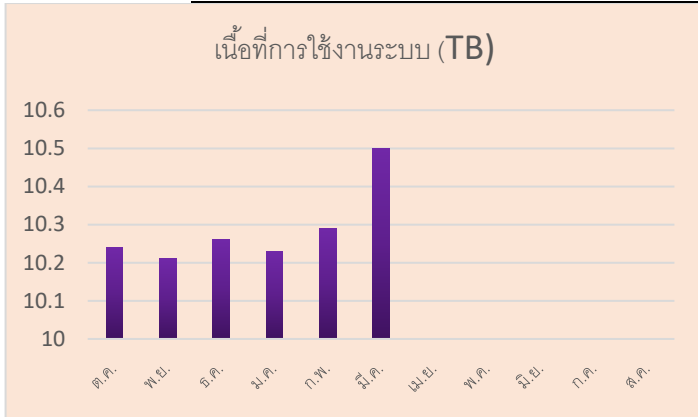




รายงานสถิติการเข้าใช้งาน

ระบบจดหมายอิเล็กทรอนิกส์กลาง เพื่อการสื่อสารของหน่วยงานภาครัฐ กรมปศุสัตว์ (MailGoThai2)

ประจำเดือน มีนาคม ปีงบประมาณ พ.ศ. 2562



ภาพรวมการใช้งานระบบจดหมายอิเล็กทรอนิกส์กลาง เพื่อการสื่อสารของหน่วยงานภาครัฐ กรมปศุสัตว์ (MailGoThai2) ประจำเดือน มีนาคม ปีงบประมาณ พ.ศ.2562 รายละเอียดดังนี้

ลำดับ	โดเมน dld.go.th	หน่วย	ปีงบประมาณ พ.ศ.2562											
			ต.ค.	พ.ย.	ธ.ค.	ม.ค.	ก.พ.	มี.ค.	เม.ย.	พ.ค.	มิ.ย.	ก.ค.	ส.ค.	ก.ย.
1	เนื้อที่การใช้งานระบบ	TB	10.24	10.21	10.26	10.23	10.29	10.50						
2	จำนวนโควตา Mailbox	บัญชี	8,000	8,000	8,000	8,000	8,000	8,000						
3	บัญชีผู้ใช้งานที่เปิดใช้งาน	บัญชี	3,461	3,431	3,416	3,418	3,418	3,337						
4	บัญชีผู้ใช้งานที่ถูกปิดใช้งาน	บัญชี	3	3	0	0	0	0						
5	บัญชีผู้ใช้งานใช้งานจริง	บัญชี	3,458	3,428	3,416	3,418	3,418	3,337						
6	บัญชีผู้ใช้งาน Login สะสม	บัญชี	2,228	2,203	2,190	2,194	2,199	2,180						
7	บัญชีผู้ใช้งาน Login (รายเดือน)	บัญชี	1,644	1,564	1,452	1,485	1,685	1,666						
8	จำนวนกลุ่มแม่	กลุ่ม	392	392	392	392	392	155						
9	จำนวนบัญชีที่เพิ่มขึ้น	บัญชี	4	-30	-15	2	0	-87						

จากตารางสรุปได้ว่า ในเดือนมีนาคม ปีงบประมาณ พ.ศ. 2562 การให้บริการระบบจดหมายอิเล็กทรอนิกส์กรมปศุสัตว์มีเนื้อที่การใช้งาน จำนวน 10.50 เทราไบต์ โดยมีบัญชีผู้ใช้งานจริงทั้งหมด จำนวน 3,337 บัญชี บัญชีผู้ใช้งานที่มีการ Login เข้าใช้งานสะสมจำนวน 2,180 บัญชี บัญชีผู้ใช้งานที่มีการ Login เข้าใช้งานเดือนมีนาคม จำนวน 1,666 บัญชี และมีจำนวนกลุ่มแม่ จำนวน 155 กลุ่ม

