



รายงานการเผยแพร่ข้อมูลข่าวสารและสถิติการเข้าใช้งาน  
ระบบเผยแพร่ประชาสัมพันธ์และองค์ความรู้ด้านการปศุสัตว์ (DLD Plus)  
ประจำเดือน พฤษภาคม ปีงบประมาณ พ.ศ. 2561

โดยกลุ่มพัฒนาระบบเทคโนโลยีสารสนเทศ ศูนย์เทคโนโลยีสารสนเทศและการสื่อสาร

1. การเผยแพร่ข้อมูลข่าวสารผ่านระบบเผยแพร่ประชาสัมพันธ์และองค์ความรู้ด้านการปศุสัตว์ (DLD Plus)

การเผยแพร่ข้อมูลข่าวสารผ่านระบบเผยแพร่ประชาสัมพันธ์และองค์ความรู้ด้านการปศุสัตว์ (DLD Plus) ของหน่วยงานในสังกัดกรมปศุสัตว์ เดือนพฤษภาคม ปีงบประมาณ พ.ศ.2561 โดยมีทั้งหมด 3 หมวดหมู่ คือ ข่าวภายในองค์กร ข่าวจัดซื้อจัดจ้าง และข่าวรับสมัครงาน โดยมีรายละเอียดดังนี้

ตารางแสดงจำนวนการเผยแพร่ข้อมูลข่าวสารผ่านระบบเผยแพร่ประชาสัมพันธ์และองค์ความรู้ด้านการปศุสัตว์ (DLD Plus) จำแนกตามหมวดหมู่ ประจำเดือน พฤษภาคม ในปีงบประมาณ พ.ศ.2561

ลำดับ ที่	หน่วยงาน	หมวดหมู่			รวม ทั้งหมด	จำนวน สะสม
		ข่าวภายในองค์กร	ข่าวจัดซื้อจัดจ้าง	ข่าวสมัครงาน		
รวมทั้งประเทศ		150	-	-	150	1,455
พื้นที่ปศุสัตว์เขต 1		14	-	-	14	153
1	สำนักงานปศุสัตว์เขต 1	2	-	-	2	52
2	สำนักงานปศุสัตว์กรุงเทพมหานคร	-	-	-	-	2
3	สำนักงานปศุสัตว์จังหวัดอ่างทอง	10	-	-	10	66
4	สำนักงานปศุสัตว์จังหวัดพระนครศรีอยุธยา	2	-	-	2	11
5	สำนักงานปศุสัตว์จังหวัดชัยนาท	-	-	-	-	-
6	สำนักงานปศุสัตว์จังหวัดลพบุรี	-	-	-	-	-
7	สำนักงานปศุสัตว์จังหวัดนนทบุรี	-	-	-	-	22
8	สำนักงานปศุสัตว์จังหวัดปทุมธานี	-	-	-	-	-
9	สำนักงานปศุสัตว์จังหวัดสระบุรี	-	-	-	-	-
10	สำนักงานปศุสัตว์จังหวัดสิงห์บุรี	-	-	-	-	-
พื้นที่ปศุสัตว์เขต 2		5	-	-	5	150
11	สำนักงานปศุสัตว์เขต 2	-	-	-	-	-
12	สำนักงานปศุสัตว์จังหวัดชลบุรี	5	-	-	5	129
13	สำนักงานปศุสัตว์จังหวัดฉะเชิงเทรา	-	-	-	-	-
14	สำนักงานปศุสัตว์จังหวัดจันทบุรี	-	-	-	-	12
15	สำนักงานปศุสัตว์จังหวัดนครนายก	-	-	-	-	-
16	สำนักงานปศุสัตว์จังหวัดปราจีนบุรี	-	-	-	-	-
17	สำนักงานปศุสัตว์จังหวัดระยอง	-	-	-	-	8
18	สำนักงานปศุสัตว์จังหวัดสมุทรปราการ	-	-	-	-	1
19	สำนักงานปศุสัตว์จังหวัดสระแก้ว	-	-	-	-	-
20	สำนักงานปศุสัตว์จังหวัดตราด	-	-	-	-	-
พื้นที่ปศุสัตว์เขต 3		19	-	-	19	198
21	สำนักงานปศุสัตว์เขต 3	-	-	-	-	-
22	สำนักงานปศุสัตว์จังหวัดอำนาจเจริญ	-	-	-	-	1
23	สำนักงานปศุสัตว์จังหวัดบุรีรัมย์	1	-	-	1	3
24	สำนักงานปศุสัตว์จังหวัดชัยภูมิ	-	-	-	-	-
25	สำนักงานปศุสัตว์จังหวัดนครราชสีมา	-	-	-	-	-
26	สำนักงานปศุสัตว์จังหวัดศรีสะเกษ	-	-	-	-	-
27	สำนักงานปศุสัตว์จังหวัดสุรินทร์	10	-	-	10	44
28	สำนักงานปศุสัตว์จังหวัดอุบลราชธานี	-	-	-	-	45
29	สำนักงานปศุสัตว์จังหวัดยโสธร	8	-	-	8	105
พื้นที่ปศุสัตว์เขต 4		1	-	-	-	72

ลำดับ ที่	หน่วยงาน	หมวดหมู่			รวม ทั้งหมด	จำนวน สะสม
		ข่าวภายในองค์กร	ข่าวจัดซื้อจัดจ้าง	ข่าวสมัครงาน		
30	สำนักงานปลัดกระทรวง 4	-	-	-	-	-
31	สำนักงานปลัดกระทรวงมหาดไทย	1	-	-	1	1
32	สำนักงานปลัดกระทรวงมหาดไทย	-	-	-	-	-
33	สำนักงานปลัดกระทรวงมหาดไทย	-	-	-	-	2
34	สำนักงานปลัดกระทรวงมหาดไทย	-	-	-	-	-
35	สำนักงานปลัดกระทรวงมหาดไทย	-	-	-	-	-
36	สำนักงานปลัดกระทรวงมหาดไทย	-	-	-	-	-
37	สำนักงานปลัดกระทรวงมหาดไทย	-	-	-	-	-
38	สำนักงานปลัดกระทรวงมหาดไทย	-	-	-	-	-
39	สำนักงานปลัดกระทรวงมหาดไทย	-	-	-	-	-
40	สำนักงานปลัดกระทรวงมหาดไทย	-	-	-	-	-
41	สำนักงานปลัดกระทรวงมหาดไทย	-	-	-	-	-
42	สำนักงานปลัดกระทรวงมหาดไทย	-	-	-	-	69
พื้นที่ปลัดกระทรวง 5		-	-	-	-	58
43	สำนักงานปลัดกระทรวง 5	-	-	-	-	40
44	สำนักงานปลัดกระทรวงมหาดไทย	-	-	-	-	2
45	สำนักงานปลัดกระทรวงมหาดไทย	-	-	-	-	-
46	สำนักงานปลัดกระทรวงมหาดไทย	-	-	-	-	-
47	สำนักงานปลัดกระทรวงมหาดไทย	-	-	-	-	-
48	สำนักงานปลัดกระทรวงมหาดไทย	-	-	-	-	-
49	สำนักงานปลัดกระทรวงมหาดไทย	-	-	-	-	16
50	สำนักงานปลัดกระทรวงมหาดไทย	-	-	-	-	-
51	สำนักงานปลัดกระทรวงมหาดไทย	-	-	-	-	-
พื้นที่ปลัดกระทรวง 6		84	-	-	84	514
52	สำนักงานปลัดกระทรวง 6	47	-	-	47	222
53	สำนักงานปลัดกระทรวงมหาดไทย	-	-	-	-	-
54	สำนักงานปลัดกระทรวงมหาดไทย	-	-	-	-	-
55	สำนักงานปลัดกระทรวงมหาดไทย	-	-	-	-	-
56	สำนักงานปลัดกระทรวงมหาดไทย	9	-	-	9	134
57	สำนักงานปลัดกระทรวงมหาดไทย	-	-	-	-	13
58	สำนักงานปลัดกระทรวงมหาดไทย	-	-	-	-	-
59	สำนักงานปลัดกระทรวงมหาดไทย	26	-	-	26	124
60	สำนักงานปลัดกระทรวงมหาดไทย	2	-	-	2	23
61	สำนักงานปลัดกระทรวงมหาดไทย	-	-	-	-	-
พื้นที่ปลัดกระทรวง 7		8	-	-	8	38
62	สำนักงานปลัดกระทรวง 7	-	-	-	-	-
63	สำนักงานปลัดกระทรวงมหาดไทย	-	-	-	-	-
64	สำนักงานปลัดกระทรวงมหาดไทย	8	-	-	8	36
65	สำนักงานปลัดกระทรวงมหาดไทย	-	-	-	-	-
66	สำนักงานปลัดกระทรวงมหาดไทย	-	-	-	-	-
67	สำนักงานปลัดกระทรวงมหาดไทย	-	-	-	-	-
68	สำนักงานปลัดกระทรวงมหาดไทย	-	-	-	-	-
69	สำนักงานปลัดกระทรวงมหาดไทย	-	-	-	-	2
70	สำนักงานปลัดกระทรวงมหาดไทย	-	-	-	-	-
พื้นที่ปลัดกระทรวง 8		9	-	-	9	257
71	สำนักงานปลัดกระทรวง 8	-	-	-	-	-
72	สำนักงานปลัดกระทรวงมหาดไทย	-	-	-	-	-
73	สำนักงานปลัดกระทรวงมหาดไทย	-	-	-	-	-
74	สำนักงานปลัดกระทรวงมหาดไทย	-	-	-	-	-
75	สำนักงานปลัดกระทรวงมหาดไทย	-	-	-	-	-
76	สำนักงานปลัดกระทรวงมหาดไทย	9	-	-	9	253

ลำดับ ที่	หน่วยงาน	หมวดหมู่			รวม ทั้งหมด	จำนวน สะสม
		ข่าวภายในองค์กร	ข่าวจัดซื้อจัดจ้าง	ข่าวสมัครงาน		
77	สำนักงานปลัดกระทรวงพลังงาน	-	-	-	-	-
78	สำนักงานปลัดกระทรวงคมนาคม	-	-	-	-	4
79	สำนักงานปลัดกระทรวงมหาดไทย	-	-	-	-	-
80	สำนักงานปลัดกระทรวงสาธารณสุข	-	-	-	-	-
พื้นที่ปลัดกระทรวง 9		-	-	-	-	-
81	สำนักงานปลัดกระทรวง 9	-	-	-	-	-
82	สำนักงานปลัดกระทรวงการคลัง	-	-	-	-	-
83	สำนักงานปลัดกระทรวงยุติธรรม	-	-	-	-	-
84	สำนักงานปลัดกระทรวงอุตสาหกรรม	-	-	-	-	-
85	สำนักงานปลัดกระทรวงศึกษาธิการ	-	-	-	-	-
86	สำนักงานปลัดกระทรวงวิทยาศาสตร์และเทคโนโลยี	-	-	-	-	-

จากรายการสรุปได้ว่าการเผยแพร่ข้อมูลข่าวสารผ่านระบบเผยแพร่ประชาสัมพันธ์และองค์ความรู้ด้านการปลัดกระทรวง (DLD Plus) ของหน่วยงานในสังกัดกรมปลัดกระทรวง เดือนพฤษภาคม ปีงบประมาณ พ.ศ.2561 ข้อมูล ณ วันศุกร์ที่ 1 มิถุนายน พ.ศ. 2561 มีการเผยแพร่ข้อมูลข่าวสารทั้งหมด 150 ข่าว โดยมีหน่วยงานที่เผยแพร่ข้อมูลข่าวสารจำนวน 14 หน่วยงาน จากทั้งหมด 86 หน่วยงาน คิดเป็นร้อยละ 16.27 จากหน่วยงานทั้งหมด การเผยแพร่ข้อมูลข่าวสารเฉลี่ย 4.83 ข่าวต่อวัน และ 10.71 ข่าวต่อหน่วยงาน จังหวัดที่มีการเผยแพร่ข้อมูลข่าวสารมากที่สุดคือ สำนักงานปลัดกระทรวง 6 จำนวน 38 ข่าว และพื้นที่ปลัดกระทรวงเขตที่มีจำนวนการเผยแพร่ข้อมูลข่าวสารรวมมากที่สุดคือ พื้นที่ปลัดกระทรวงเขต 6 จำนวน 84 ข่าว

ตารางแสดงจังหวัดที่เผยแพร่ข้อมูลข่าวสารผ่านระบบเผยแพร่ประชาสัมพันธ์และองค์ความรู้ด้านการปลัดกระทรวง (DLD Plus) มากที่สุด 5 อันดับแรก ประจำเดือน พฤษภาคม ปีงบประมาณ พ.ศ.2561

ลำดับ	หน่วยงาน	จำนวนข่าวสาร
1	สำนักงานปลัดกระทรวงเขต 6	47
2	สำนักงานปลัดกระทรวงมหาดไทย	26
3	สำนักงานปลัดกระทรวงสาธารณสุข	10
4	สำนักงานปลัดกระทรวงศึกษาธิการ	9
5	สำนักงานปลัดกระทรวงวัฒนธรรม	8

ตารางแสดงเขตที่เผยแพร่ข้อมูลข่าวสารผ่านระบบเผยแพร่ประชาสัมพันธ์และองค์ความรู้ด้านการปลัดกระทรวง (DLD Plus) มากที่สุด 5 อันดับแรก ประจำเดือน พฤษภาคม ปีงบประมาณ พ.ศ.2561

ลำดับ	หน่วยงาน	จำนวนข่าวสาร
1	พื้นที่ปลัดกระทรวงเขต 6	84
2	พื้นที่ปลัดกระทรวงเขต 3	19
3	พื้นที่ปลัดกระทรวงเขต 1	14
4	พื้นที่ปลัดกระทรวงเขต 8	9
5	พื้นที่ปลัดกระทรวงเขต 7	8

ตารางแสดงจำนวนการเผยแพร่ข้อมูลข่าวสารผ่านระบบเผยแพร่ประชาสัมพันธ์และองค์ความรู้ด้านการปลัดกระทรวง (DLD Plus) รายเดือน ในปีงบประมาณ พ.ศ.2561

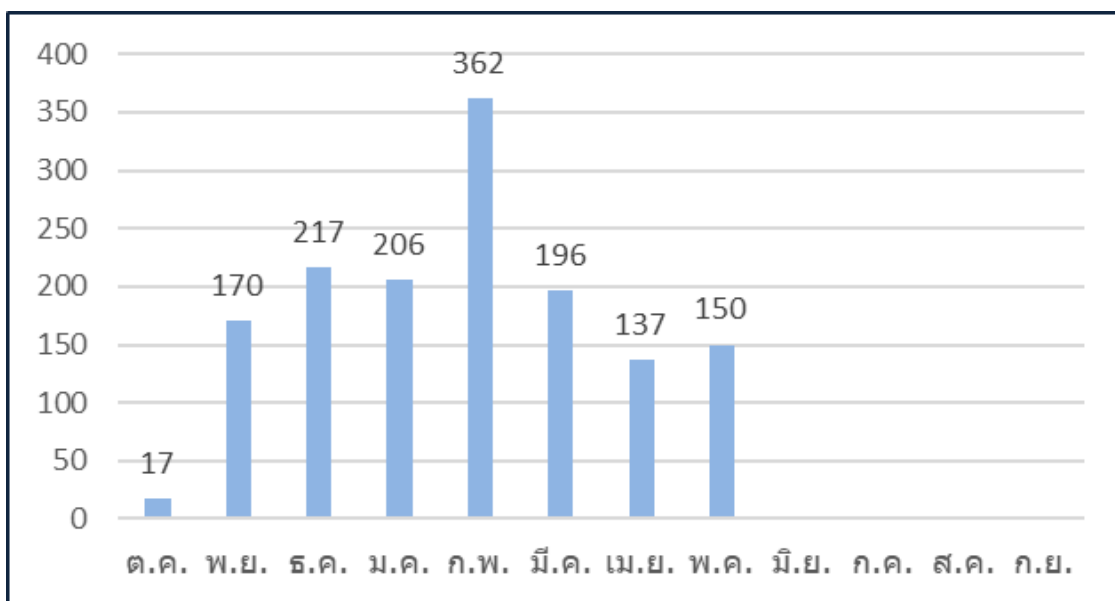
ลำดับ ที่	หน่วยงาน	ปีงบประมาณ 2561												รวม ทั้งหมด
		ต.ค.	พ.ย.	ธ.ค.	ม.ค.	ก.พ.	มี.ค.	เม.ย.	พ.ค.	มิ.ย.	ก.ค.	ส.ค.	ก.ย.	
รวมทั้งประเทศ		17	170	217	206	362	196	137	150	-	-	-	-	1,445

ลำดับที่	หน่วยงาน	ปีงบประมาณ 2561											รวมทั้งหมด	
		ต.ค.	พ.ย.	ธ.ค.	ม.ค.	ก.พ.	มี.ค.	เม.ย.	พ.ค.	มิ.ย.	ก.ค.	ส.ค.		ก.ย.
พื้นที่ปศุสัตว์เขต 1		3	-	17	22	43	46	8	14	-	-	-	-	153
1	สำนักงานปศุสัตว์เขต 1	3	-	10	-	17	14	6	2	-	-	-	-	52
2	สำนักงานปศุสัตว์กรุงเทพมหานคร	-	-	2	-	-	-	-	-	-	-	-	-	2
3	สำนักงานปศุสัตว์จังหวัดอ่างทอง	-	-	5	10	7	32	2	10	-	-	-	-	66
4	สำนักงานปศุสัตว์จังหวัดพระนครศรีอยุธยา	-	-	-	3	6	-	-	2	-	-	-	-	11
5	สำนักงานปศุสัตว์จังหวัดชัยนาท	-	-	-	-	-	-	-	-	-	-	-	-	-
6	สำนักงานปศุสัตว์จังหวัดลพบุรี	-	-	-	-	-	-	-	-	-	-	-	-	-
7	สำนักงานปศุสัตว์จังหวัดนนทบุรี	-	-	-	9	13	-	-	-	-	-	-	-	22
8	สำนักงานปศุสัตว์จังหวัดปทุมธานี	-	-	-	-	-	-	-	-	-	-	-	-	-
9	สำนักงานปศุสัตว์จังหวัดสระบุรี	-	-	-	-	-	-	-	-	-	-	-	-	-
10	สำนักงานปศุสัตว์จังหวัดสิงห์บุรี	-	-	-	-	-	-	-	-	-	-	-	-	-
พื้นที่ปศุสัตว์เขต 2		-	45	58	29	5	8	-	5	-	-	-	-	150
11	สำนักงานปศุสัตว์เขต 2	-	-	-	-	-	-	-	-	-	-	-	-	-
12	สำนักงานปศุสัตว์จังหวัดชลบุรี	-	44	43	29	-	8	-	5	-	-	-	-	129
13	สำนักงานปศุสัตว์จังหวัดฉะเชิงเทรา	-	-	-	-	-	-	-	-	-	-	-	-	-
14	สำนักงานปศุสัตว์จังหวัดจันทบุรี	-	-	12	-	-	-	-	-	-	-	-	-	12
15	สำนักงานปศุสัตว์จังหวัดนครนายก	-	-	-	-	-	-	-	-	-	-	-	-	-
16	สำนักงานปศุสัตว์จังหวัดปราจีนบุรี	-	-	-	-	-	-	-	-	-	-	-	-	-
17	สำนักงานปศุสัตว์จังหวัดระยอง	-	1	3	-	4	-	-	-	-	-	-	-	8
18	สำนักงานปศุสัตว์จังหวัดสมุทรปราการ	-	-	-	-	-	-	-	-	-	-	-	-	1
19	สำนักงานปศุสัตว์จังหวัดสระแก้ว	-	-	-	-	-	-	-	-	-	-	-	-	-
20	สำนักงานปศุสัตว์จังหวัดตราด	-	-	-	-	-	-	-	-	-	-	-	-	-
พื้นที่ปศุสัตว์เขต 3		14	24	26	6	79	10	20	19	-	-	-	-	198
21	สำนักงานปศุสัตว์เขต 3	-	-	-	-	-	-	-	-	-	-	-	-	-
22	สำนักงานปศุสัตว์จังหวัดอำนาจเจริญ	-	-	-	-	1	-	-	-	-	-	-	-	1
23	สำนักงานปศุสัตว์จังหวัดบุรีรัมย์	-	-	-	-	-	2	-	1	-	-	-	-	3
24	สำนักงานปศุสัตว์จังหวัดชัยภูมิ	-	-	-	-	-	-	-	-	-	-	-	-	-
25	สำนักงานปศุสัตว์จังหวัดนครราชสีมา	-	-	-	-	-	-	-	-	-	-	-	-	-
26	สำนักงานปศุสัตว์จังหวัดศรีสะเกษ	-	-	-	-	-	-	-	-	-	-	-	-	-
27	สำนักงานปศุสัตว์จังหวัดสุรินทร์	-	5	3	-	6	2	18	10	-	-	-	-	44
28	สำนักงานปศุสัตว์จังหวัดอุบลราชธานี	-	15	15	6	9	-	-	-	-	-	-	-	45
29	สำนักงานปศุสัตว์จังหวัดยโสธร	14	4	8	-	63	6	2	8	-	-	-	-	105
พื้นที่ปศุสัตว์เขต 4		-	15	25	-	17	14	-	1	-	-	-	-	72
30	สำนักงานปศุสัตว์เขต 4	-	-	-	-	-	-	-	-	-	-	-	-	-
31	สำนักงานปศุสัตว์จังหวัดบึงกาฬ	-	-	-	-	-	-	-	1	-	-	-	-	1
32	สำนักงานปศุสัตว์จังหวัดขอนแก่น	-	-	-	-	-	-	-	-	-	-	-	-	-
33	สำนักงานปศุสัตว์จังหวัดกาฬสินธุ์	-	-	-	-	-	2	-	-	-	-	-	-	2
34	สำนักงานปศุสัตว์จังหวัดนครพนม	-	-	-	-	-	-	-	-	-	-	-	-	-
35	สำนักงานปศุสัตว์จังหวัดเลย	-	-	-	-	-	-	-	-	-	-	-	-	-
36	สำนักงานปศุสัตว์จังหวัดมุกดาหาร	-	-	-	-	-	-	-	-	-	-	-	-	-
37	สำนักงานปศุสัตว์จังหวัดมหาสารคาม	-	-	-	-	-	-	-	-	-	-	-	-	-
38	สำนักงานปศุสัตว์จังหวัดหนองบัวลำภู	-	-	-	-	-	-	-	-	-	-	-	-	-
39	สำนักงานปศุสัตว์จังหวัดหนองคาย	-	-	-	-	-	-	-	-	-	-	-	-	-
40	สำนักงานปศุสัตว์จังหวัดร้อยเอ็ด	-	-	-	-	-	-	-	-	-	-	-	-	-
41	สำนักงานปศุสัตว์จังหวัดสกลนคร	-	-	-	-	-	-	-	-	-	-	-	-	-
42	สำนักงานปศุสัตว์จังหวัดอุดรธานี	-	15	25	25	17	12	-	-	-	-	-	-	69
พื้นที่ปศุสัตว์เขต 5		-	7	1	18	20	12	-	-	-	-	-	-	58
43	สำนักงานปศุสัตว์เขต 5	-	-	-	15	13	12	-	-	-	-	-	-	40
44	สำนักงานปศุสัตว์จังหวัดเชียงใหม่	-	-	-	1	1	-	-	-	-	-	-	-	2
45	สำนักงานปศุสัตว์จังหวัดเชียงราย	-	-	-	-	-	-	-	-	-	-	-	-	-
46	สำนักงานปศุสัตว์จังหวัดลำปาง	-	-	-	-	-	-	-	-	-	-	-	-	-

ลำดับที่	หน่วยงาน	ปีงบประมาณ 2561												รวมทั้งหมด
		ต.ค.	พ.ย.	ธ.ค.	ม.ค.	ก.พ.	มี.ค.	เม.ย.	พ.ค.	มิ.ย.	ก.ค.	ส.ค.	ก.ย.	
47	สำนักงานปลัดตำรวจจังหวัดลำพูน	-	-	-	-	-	-	-	-	-	-	-	-	-
48	สำนักงานปลัดตำรวจจังหวัดแม่ฮ่องสอน	-	-	-	-	-	-	-	-	-	-	-	-	-
49	สำนักงานปลัดตำรวจจังหวัดน่าน	-	7	1	2	6	-	-	-	-	-	-	-	16
50	สำนักงานปลัดตำรวจจังหวัดแพร่	-	-	-	-	-	-	-	-	-	-	-	-	-
51	สำนักงานปลัดตำรวจจังหวัดพะเยา	-	-	-	-	-	-	-	-	-	-	-	-	-
พื้นที่ปลัดตำรวจเขต 6		-	59	68	90	90	93	30	84	-	-	-	-	514
52	สำนักงานปลัดตำรวจเขต 6	-	22	22	28	43	38	22	47	-	-	-	-	222
53	สำนักงานปลัดตำรวจจังหวัดกำแพงเพชร	-	-	-	-	-	-	-	-	-	-	-	-	-
54	สำนักงานปลัดตำรวจจังหวัดนครสวรรค์	-	-	-	-	-	-	-	-	-	-	-	-	-
55	สำนักงานปลัดตำรวจจังหวัดเพชรบูรณ์	-	-	-	-	-	-	-	-	-	-	-	-	-
56	สำนักงานปลัดตำรวจจังหวัดพิษณุโลก	-	27	16	22	24	29	7	9	-	-	-	-	134
57	สำนักงานปลัดตำรวจจังหวัดพิจิตร	-	1	5	1	6	-	-	-	-	-	-	-	13
58	สำนักงานปลัดตำรวจจังหวัดสุโขทัย	-	-	-	-	-	-	-	-	-	-	-	-	-
59	สำนักงานปลัดตำรวจจังหวัดตาก	-	9	18	36	15	18	5	26	-	-	-	-	124
60	สำนักงานปลัดตำรวจจังหวัดอุทัยธานี	-	-	7	3	2	8	1	2	-	-	-	-	23
61	สำนักงานปลัดตำรวจจังหวัดอุตรดิตถ์	-	-	-	-	-	-	-	-	-	-	-	-	-
พื้นที่ปลัดตำรวจเขต 7		-	-	2	2	6	3	17	8	-	-	-	-	38
62	สำนักงานปลัดตำรวจเขต 7	-	-	-	-	-	-	-	-	-	-	-	-	-
63	สำนักงานปลัดตำรวจจังหวัดกาญจนบุรี	-	-	-	-	-	-	-	-	-	-	-	-	-
64	สำนักงานปลัดตำรวจจังหวัดนครปฐม	-	-	2	2	4	3	17	8	-	-	-	-	36
65	สำนักงานปลัดตำรวจจังหวัดเพชรบุรี	-	-	-	-	-	-	-	-	-	-	-	-	-
66	สำนักงานปลัดตำรวจจังหวัดประจวบคีรีขันธ์	-	-	-	-	-	-	-	-	-	-	-	-	-
67	สำนักงานปลัดตำรวจจังหวัดราชบุรี	-	-	-	-	-	-	-	-	-	-	-	-	-
68	สำนักงานปลัดตำรวจจังหวัดสมุทรสาคร	-	-	-	-	-	-	-	-	-	-	-	-	-
69	สำนักงานปลัดตำรวจจังหวัดสุพรรณบุรี	-	-	-	-	2	-	-	-	-	-	-	-	2
70	สำนักงานปลัดตำรวจจังหวัดสมุทรสงคราม	-	-	-	-	-	-	-	-	-	-	-	-	-
พื้นที่ปลัดตำรวจเขต 8		-	20	20	39	102	10	57	9	-	-	-	-	257
71	สำนักงานปลัดตำรวจเขต 8	-	-	-	-	-	-	-	-	-	-	-	-	-
72	สำนักงานปลัดตำรวจจังหวัดชุมพร	-	-	-	-	-	-	-	-	-	-	-	-	-
73	สำนักงานปลัดตำรวจจังหวัดภูเก็ต	-	-	-	-	-	-	-	-	-	-	-	-	-
74	สำนักงานปลัดตำรวจจังหวัดกระบี่	-	-	-	-	-	-	-	-	-	-	-	-	-
75	สำนักงานปลัดตำรวจจังหวัดนครศรีธรรมราช	-	-	-	-	-	-	-	-	-	-	-	-	-
76	สำนักงานปลัดตำรวจจังหวัดพัทลุง	-	20	20	39	98	10	57	9	-	-	-	-	253
77	สำนักงานปลัดตำรวจจังหวัดพังงา	-	-	-	-	-	-	-	-	-	-	-	-	-
78	สำนักงานปลัดตำรวจจังหวัดระนอง	-	-	-	-	4	-	-	-	-	-	-	-	4
79	สำนักงานปลัดตำรวจจังหวัดตรัง	-	-	-	-	-	-	-	-	-	-	-	-	-
80	สำนักงานปลัดตำรวจจังหวัดสุราษฎร์ธานี	-	-	-	-	-	-	-	-	-	-	-	-	-
พื้นที่ปลัดตำรวจเขต 9		-	-	-	-	-	-	-	-	-	-	-	-	-
81	สำนักงานปลัดตำรวจเขต 9	-	-	-	-	-	-	-	-	-	-	-	-	-
82	สำนักงานปลัดตำรวจจังหวัดนราธิวาส	-	-	-	-	-	-	-	-	-	-	-	-	-
83	สำนักงานปลัดตำรวจจังหวัดปัตตานี	-	-	-	-	-	-	-	-	-	-	-	-	-
84	สำนักงานปลัดตำรวจจังหวัดสตูล	-	-	-	-	-	-	-	-	-	-	-	-	-
85	สำนักงานปลัดตำรวจจังหวัดสงขลา	-	-	-	-	-	-	-	-	-	-	-	-	-
86	สำนักงานปลัดตำรวจจังหวัดยะลา	-	-	-	-	-	-	-	-	-	-	-	-	-

จากตารางสรุปได้ว่าการเผยแพร่ข้อมูลข่าวสารผ่านระบบเผยแพร่ประชาสัมพันธ์และองค์ความรู้ด้านการปลัดตำรวจ (DLD Plus) ของหน่วยงานในสังกัดกรมปลัดตำรวจ ปีงบประมาณ พ.ศ.2561 ข้อมูล ณ วันศุกร์ที่ 1 มิถุนายน พ.ศ. 2561 มีการเผยแพร่ข้อมูลข่าวสารทั้งหมด 150 ข่าว โดยมีหน่วยงานที่เผยแพร่ข้อมูลข่าวสารจำนวน 14 หน่วยงาน จากทั้งหมด 86 หน่วยงาน คิดเป็นร้อยละ 10.71 จากหน่วยงานทั้งหมด

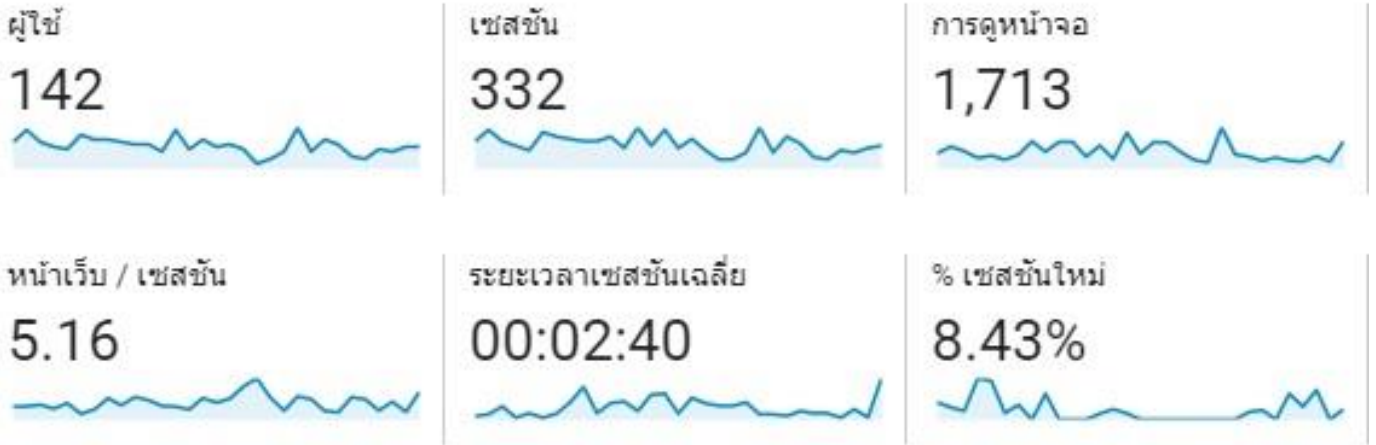
แผนภูมิแสดงจำนวนการเผยแพร่ข้อมูลข่าวสารผ่านระบบเผยแพร่ประชาสัมพันธ์และองค์ความรู้ด้านการปศุสัตว์ (DLD Plus) รายเดือน ในปีงบประมาณ พ.ศ.2561



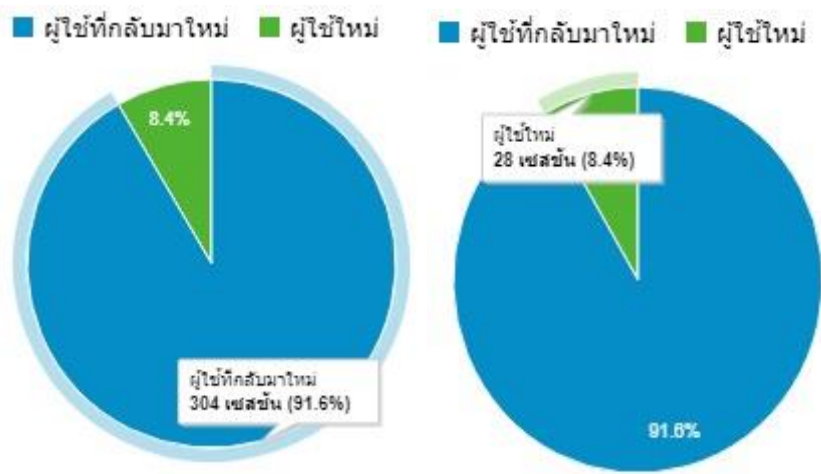
## 2. สถิติการเข้าใช้งานระบบเผยแพร่ประชาสัมพันธ์และองค์ความรู้ด้านการปศุสัตว์ (DLD Plus)

สถิติการเข้าใช้งานระบบเผยแพร่ประชาสัมพันธ์และองค์ความรู้ด้านการปศุสัตว์ หรือ DLD Plus ในเดือนพฤษภาคม ปีงบประมาณ พ.ศ.2561 มีรายละเอียดดังนี้





จากข้อมูลข้างต้นสรุปได้ว่า มีผู้ใช้งานระบบเผยแพร่ประชาสัมพันธ์และองค์ความรู้ด้านการปศุสัตว์ (DLD Plus) ในเดือนพฤษภาคม ปีงบประมาณ พ.ศ.2561 ทั้งหมด 142 คน โดยในวันพุธที่ 22 พฤษภาคม พ.ศ. 2561 มีจำนวนผู้ใช้งานมากที่สุด จำนวน 17 คน ซึ่งมีจำนวนการเข้าใช้งานระบบฯ รวมทั้งหมด 332 ครั้ง (หากไม่มีการใช้งานเป็นระยะเวลาเกิน 30 นาที และกลับมาใช้อีกครั้งระบบจะนับเป็นครั้งใหม่) โดยระยะเวลาเฉลี่ยในการเข้าใช้งานต่อหนึ่งครั้งใช้เวลา 02:40 นาที จำนวนหน้าจอที่ดูทั้งหมด 1,713 หน้าจอ (การดูหน้าจอเดียวซ้ำหลายครั้งจะถูกนับด้วย) และจำนวนหน้าจอเฉลี่ยต่อการเข้าใช้งานระบบฯ ต่อหนึ่งครั้งมีจำนวน 5.16 หน้าจอ (การดูหน้าจอหนึ่งในแต่ละครั้งจะถูกนับแยกกัน ซึ่งรวมถึงการดูหน้าจอเดียวกันซ้ำหลายครั้ง)



จากกราฟวงกลมแสดงให้เห็นสัดส่วนการเข้าใช้งานระบบฯ ระหว่างผู้ใช้ใหม่และผู้ใช้ที่กลับมาใหม่ โดยผู้ใช้ที่กลับมาใหม่ มีการเข้าใช้งานระบบฯจำนวน 304 ครั้ง คิดเป็นร้อยละ 91.6 ของจำนวนการเข้าใช้งานทั้งหมด ซึ่งมากกว่าผู้ใช้งานใหม่ที่มีการเข้าใช้งานระบบฯจำนวน 28 ครั้ง คิดเป็นร้อยละ 8.4 ของจำนวนการเข้าใช้งานทั้งหมด

ตารางการดูหน้าจอระบบเผยแพร่ประชาสัมพันธ์และองค์ความรู้ด้านการปศุสัตว์ (DLD Plus) 5 อันดับแรก

ลำดับ	ชื่อหน้าจอ	การดูหน้าจอ
1	หน้าแรก	705
2	หน้ารายละเอียดข่าว	395

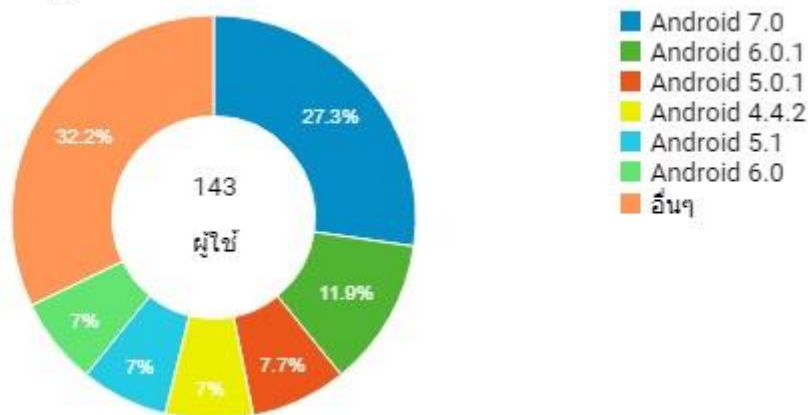
3	หน้ารายละเอียดหนังสือ	119
4	หน้ารายการคลังข่าวในคลังข่าว	99
5	หน้ารายคลังข่าว	93

จากตารางด้านบนเป็นการสรุปการเข้าดูหน้าจอในระบบเผยแพร่ประชาสัมพันธ์และองค์ความรู้ด้านการปศุสัตว์ (DLD Plus) หน้าจอที่มีผู้เข้าใช้งานมากที่สุด คือ หน้าแรก มีจำนวนการเข้าใช้งานทั้งหมด 705 ครั้ง จากจำนวนหน้าจอกับดูทั้งหมด 1,713 หน้าจอ

ตารางการเข้าใช้งานระบบเผยแพร่ประชาสัมพันธ์และองค์ความรู้ด้านการปศุสัตว์ (DLD Plus) แยกตามระบบปฏิบัติการ

ลำดับ	ระบบปฏิบัติการ	เซสชัน
1	Android	126
2	iOS	16
3	อื่นๆ(not set)	-

รุ่นของระบบปฏิบัติการ



จากตารางพบว่าการเข้าใช้งานระบบเผยแพร่ประชาสัมพันธ์และองค์ความรู้ด้านการปศุสัตว์ (DLD Plus) ผ่านระบบปฏิบัติการ Android มากที่สุด มีจำนวนการเข้าใช้งานระบบคือ 126 ครั้ง โดยเวอร์ชันที่มีการเข้าใช้งานมากที่สุดคือ Android เวอร์ชันอื่นๆ(สูงกว่า) และระบบปฏิบัติการ iOS มีจำนวนการเข้าใช้งานคือ 16 ครั้ง