



รายงานการเผยแพร่ข้อมูลข่าวสารและสถิติการเข้าใช้งาน  
ระบบเผยแพร่ประชาสัมพันธ์และองค์ความรู้ด้านการปลัดัว (DLD Plus)  
ประจำเดือน มีนาคม ปีงบประมาณ พ.ศ. 2561

โดยกลุ่มพัฒนาระบบเทคโนโลยีสารสนเทศ ศูนย์เทคโนโลยีสารสนเทศและการสื่อสาร

### 1. การเผยแพร่ข้อมูลข่าวสารผ่านระบบเผยแพร่ประชาสัมพันธ์และองค์ความรู้ด้านการปลัดัว (DLD Plus)

การเผยแพร่ข้อมูลข่าวสารผ่านระบบเผยแพร่ประชาสัมพันธ์และองค์ความรู้ด้านการปลัดัว (DLD Plus) ของหน่วยงานในสังกัดกรมปลัดัว เดือนมีนาคม ปีงบประมาณ พ.ศ.2561 โดยมีทั้งหมด 3 หมวดหมู่ คือ ข่าวภายในองค์กร ข่าวจัดซื้อจัดจ้าง และข่าวรับสมัครงาน โดยมีรายละเอียดดังนี้

ตารางแสดงจำนวนการเผยแพร่ข้อมูลข่าวสารผ่านระบบเผยแพร่ประชาสัมพันธ์และองค์ความรู้ด้านการปลัดัว (DLD Plus) จำแนกตามหมวดหมู่ ประจำเดือน มีนาคม ในปีงบประมาณ พ.ศ.2561

| ลำดับ<br>ที่       | หน่วยงาน                             | หมวดหมู่        |                    |              | รวม<br>ทั้งหมด | จำนวน<br>สะสม |
|--------------------|--------------------------------------|-----------------|--------------------|--------------|----------------|---------------|
|                    |                                      | ข่าวภายในองค์กร | ข่าวจัดซื้อจัดจ้าง | ข่าวสมัครงาน |                |               |
| รวมทั้งประเทศ      |                                      | 196             | -                  | -            | 196            | 1,168         |
| พื้นที่ปลัดัวเขต 1 |                                      | 46              | -                  | -            | 46             | 131           |
| 1                  | สำนักงานปลัดัวเขต 1                  | 14              | -                  | -            | 14             | 44            |
| 2                  | สำนักงานปลัดัวกรุงเทพมหานคร          | -               | -                  | -            | -              | 2             |
| 3                  | สำนักงานปลัดัวจังหวัดอ่างทอง         | 32              | -                  | -            | 32             | 54            |
| 4                  | สำนักงานปลัดัวจังหวัดพระนครศรีอยุธยา | -               | -                  | -            | -              | 9             |
| 5                  | สำนักงานปลัดัวจังหวัดชัยนาท          | -               | -                  | -            | -              | -             |
| 6                  | สำนักงานปลัดัวจังหวัดลพบุรี          | -               | -                  | -            | -              | -             |
| 7                  | สำนักงานปลัดัวจังหวัดนนทบุรี         | -               | -                  | -            | -              | 22            |
| 8                  | สำนักงานปลัดัวจังหวัดปทุมธานี        | -               | -                  | -            | -              | -             |
| 9                  | สำนักงานปลัดัวจังหวัดสระบุรี         | -               | -                  | -            | -              | -             |
| 10                 | สำนักงานปลัดัวจังหวัดสิงห์บุรี       | -               | -                  | -            | -              | -             |
| พื้นที่ปลัดัวเขต 2 |                                      | 8               | -                  | -            | 8              | 145           |
| 11                 | สำนักงานปลัดัวเขต 2                  | -               | -                  | -            | -              | -             |
| 12                 | สำนักงานปลัดัวจังหวัดชลบุรี          | 8               | -                  | -            | 8              | 124           |
| 13                 | สำนักงานปลัดัวจังหวัดฉะเชิงเทรา      | -               | -                  | -            | -              | -             |
| 14                 | สำนักงานปลัดัวจังหวัดจันทบุรี        | -               | -                  | -            | -              | 12            |
| 15                 | สำนักงานปลัดัวจังหวัดนครนายก         | -               | -                  | -            | -              | -             |
| 16                 | สำนักงานปลัดัวจังหวัดปราจีนบุรี      | -               | -                  | -            | -              | -             |
| 17                 | สำนักงานปลัดัวจังหวัดระยอง           | -               | -                  | -            | -              | 8             |
| 18                 | สำนักงานปลัดัวจังหวัดสมุทรปราการ     | -               | -                  | -            | -              | 1             |
| 19                 | สำนักงานปลัดัวจังหวัดสระแก้ว         | -               | -                  | -            | -              | -             |
| 20                 | สำนักงานปลัดัวจังหวัดตราด            | -               | -                  | -            | -              | -             |
| พื้นที่ปลัดัวเขต 3 |                                      | 10              | -                  | -            | 10             | 159           |
| 21                 | สำนักงานปลัดัวเขต 3                  | -               | -                  | -            | -              | -             |
| 22                 | สำนักงานปลัดัวจังหวัดอำนาจเจริญ      | -               | -                  | -            | -              | 1             |
| 23                 | สำนักงานปลัดัวจังหวัดบุรีรัมย์       | 2               | -                  | -            | 2              | 2             |
| 24                 | สำนักงานปลัดัวจังหวัดชัยภูมิ         | -               | -                  | -            | -              | -             |
| 25                 | สำนักงานปลัดัวจังหวัดนครราชสีมา      | -               | -                  | -            | -              | -             |
| 26                 | สำนักงานปลัดัวจังหวัดศรีสะเกษ        | -               | -                  | -            | -              | -             |
| 27                 | สำนักงานปลัดัวจังหวัดสุรินทร์        | 2               | -                  | -            | 2              | 16            |
| 28                 | สำนักงานปลัดัวจังหวัดอุบลราชธานี     | -               | -                  | -            | -              | 45            |
| 29                 | สำนักงานปลัดัวจังหวัดยโสธร           | 6               | -                  | -            | 6              | 95            |
| พื้นที่ปลัดัวเขต 4 |                                      | 14              | -                  | -            | 14             | 71            |

| ลำดับ<br>ที่         | หน่วยงาน                               | หมวดหมู่        |                    |              | รวม<br>ทั้งหมด | จำนวน<br>สะสม |
|----------------------|--|-----------------|--------------------|--------------|----------------|---------------|
|                      |  | ข่าวภายในองค์กร | ข่าวจัดซื้อจัดจ้าง | ข่าวสมัครงาน |                |               |
| 30                   | สำนักงานปศุสัตว์เขต 4                  | -               | -                  | -            | -              | -             |
| 31                   | สำนักงานปศุสัตว์จังหวัดบึงกาฬ          | -               | -                  | -            | -              | -             |
| 32                   | สำนักงานปศุสัตว์จังหวัดขอนแก่น         | -               | -                  | -            | -              | -             |
| 33                   | สำนักงานปศุสัตว์จังหวัดกาฬสินธุ์       | 2               | -                  | -            | 2              | 2             |
| 34                   | สำนักงานปศุสัตว์จังหวัดนครพนม          | -               | -                  | -            | -              | -             |
| 35                   | สำนักงานปศุสัตว์จังหวัดเลย             | -               | -                  | -            | -              | -             |
| 36                   | สำนักงานปศุสัตว์จังหวัดมุกดาหาร        | -               | -                  | -            | -              | -             |
| 37                   | สำนักงานปศุสัตว์จังหวัดมหาสารคาม       | -               | -                  | -            | -              | -             |
| 38                   | สำนักงานปศุสัตว์จังหวัดหนองบัวลำภู     | -               | -                  | -            | -              | -             |
| 39                   | สำนักงานปศุสัตว์จังหวัดหนองคาย         | -               | -                  | -            | -              | -             |
| 40                   | สำนักงานปศุสัตว์จังหวัดร้อยเอ็ด        | -               | -                  | -            | -              | -             |
| 41                   | สำนักงานปศุสัตว์จังหวัดสกลนคร          | -               | -                  | -            | -              | -             |
| 42                   | สำนักงานปศุสัตว์จังหวัดอุดรธานี        | 12              | -                  | -            | 12             | 69            |
| พื้นที่ปศุสัตว์เขต 5 |  | 12              | -                  | -            | 12             | 58            |
| 43                   | สำนักงานปศุสัตว์เขต 5                  | 12              | -                  | -            | 12             | 40            |
| 44                   | สำนักงานปศุสัตว์จังหวัดเชียงใหม่       | -               | -                  | -            | -              | 2             |
| 45                   | สำนักงานปศุสัตว์จังหวัดเชียงราย        | -               | -                  | -            | -              | -             |
| 46                   | สำนักงานปศุสัตว์จังหวัดลำปาง           | -               | -                  | -            | -              | -             |
| 47                   | สำนักงานปศุสัตว์จังหวัดลำพูน           | -               | -                  | -            | -              | -             |
| 48                   | สำนักงานปศุสัตว์จังหวัดแม่ฮ่องสอน      | -               | -                  | -            | -              | -             |
| 49                   | สำนักงานปศุสัตว์จังหวัดน่าน            | -               | -                  | -            | -              | 16            |
| 50                   | สำนักงานปศุสัตว์จังหวัดแพร่            | -               | -                  | -            | -              | -             |
| 51                   | สำนักงานปศุสัตว์จังหวัดพะเยา           | -               | -                  | -            | -              | -             |
| พื้นที่ปศุสัตว์เขต 6 |  | 93              | -                  | -            | 93             | 400           |
| 52                   | สำนักงานปศุสัตว์เขต 6                  | 38              | -                  | -            | 38             | 153           |
| 53                   | สำนักงานปศุสัตว์จังหวัดกำแพงเพชร       | -               | -                  | -            | -              | -             |
| 54                   | สำนักงานปศุสัตว์จังหวัดนครสวรรค์       | -               | -                  | -            | -              | -             |
| 55                   | สำนักงานปศุสัตว์จังหวัดเพชรบูรณ์       | -               | -                  | -            | -              | -             |
| 56                   | สำนักงานปศุสัตว์จังหวัดพิษณุโลก        | 29              | -                  | -            | 29             | 118           |
| 57                   | สำนักงานปศุสัตว์จังหวัดพิจิตร          | -               | -                  | -            | -              | 13            |
| 58                   | สำนักงานปศุสัตว์จังหวัดสุโขทัย         | -               | -                  | -            | -              | -             |
| 59                   | สำนักงานปศุสัตว์จังหวัดตาก             | 18              | -                  | -            | 18             | 93            |
| 60                   | สำนักงานปศุสัตว์จังหวัดอุทัยธานี       | 8               | -                  | -            | 8              | 20            |
| 61                   | สำนักงานปศุสัตว์จังหวัดอุตรดิตถ์       | -               | -                  | -            | -              | -             |
| พื้นที่ปศุสัตว์เขต 7 |  | 3               | -                  | -            | 3              | 13            |
| 62                   | สำนักงานปศุสัตว์เขต 7                  | -               | -                  | -            | -              | -             |
| 63                   | สำนักงานปศุสัตว์จังหวัดกาญจนบุรี       | -               | -                  | -            | -              | -             |
| 64                   | สำนักงานปศุสัตว์จังหวัดนครปฐม          | 3               | -                  | -            | 3              | 11            |
| 65                   | สำนักงานปศุสัตว์จังหวัดเพชรบุรี        | -               | -                  | -            | -              | -             |
| 66                   | สำนักงานปศุสัตว์จังหวัดประจวบคีรีขันธ์ | -               | -                  | -            | -              | -             |
| 67                   | สำนักงานปศุสัตว์จังหวัดราชบุรี         | -               | -                  | -            | -              | -             |
| 68                   | สำนักงานปศุสัตว์จังหวัดสมุทรสาคร       | -               | -                  | -            | -              | -             |
| 69                   | สำนักงานปศุสัตว์จังหวัดสุพรรณบุรี      | -               | -                  | -            | -              | 2             |
| 70                   | สำนักงานปศุสัตว์จังหวัดสมุทรสงคราม     | -               | -                  | -            | -              | -             |
| พื้นที่ปศุสัตว์เขต 8 |  | 10              | -                  | -            | 10             | 191           |
| 71                   | สำนักงานปศุสัตว์เขต 8                  | -               | -                  | -            | -              | -             |
| 72                   | สำนักงานปศุสัตว์จังหวัดชุมพร           | -               | -                  | -            | -              | -             |
| 73                   | สำนักงานปศุสัตว์จังหวัดภูเก็ต          | -               | -                  | -            | -              | -             |
| 74                   | สำนักงานปศุสัตว์จังหวัดกระบี่          | -               | -                  | -            | -              | -             |
| 75                   | สำนักงานปศุสัตว์จังหวัดนครศรีธรรมราช   | -               | -                  | -            | -              | -             |

| ลำดับ<br>ที่                | หน่วยงาน                            | หมวดหมู่        |                    |              | รวม<br>ทั้งหมด | จำนวน<br>สะสม |
|-----------------------------|-------------------------------------|-----------------|--------------------|--------------|----------------|---------------|
|                             |                                     | ข่าวภายในองค์กร | ข่าวจัดซื้อจัดจ้าง | ข่าวสมัครงาน |                |               |
| 76                          | สำนักงานปศุสัตว์จังหวัดพัทลุง       | 10              | -                  | -            | 10             | 187           |
| 77                          | สำนักงานปศุสัตว์จังหวัดพังงา        | -               | -                  | -            | -              | -             |
| 78                          | สำนักงานปศุสัตว์จังหวัดระนอง        | -               | -                  | -            | -              | 4             |
| 79                          | สำนักงานปศุสัตว์จังหวัดตรัง         | -               | -                  | -            | -              | -             |
| 80                          | สำนักงานปศุสัตว์จังหวัดสุราษฎร์ธานี | -               | -                  | -            | -              | -             |
| <b>พื้นที่ปศุสัตว์เขต 9</b> |                                     | -               | -                  | -            | -              | -             |
| 81                          | สำนักงานปศุสัตว์เขต 9               | -               | -                  | -            | -              | -             |
| 82                          | สำนักงานปศุสัตว์จังหวัดนราธิวาส     | -               | -                  | -            | -              | -             |
| 83                          | สำนักงานปศุสัตว์จังหวัดปัตตานี      | -               | -                  | -            | -              | -             |
| 84                          | สำนักงานปศุสัตว์จังหวัดสตูล         | -               | -                  | -            | -              | -             |
| 85                          | สำนักงานปศุสัตว์จังหวัดสงขลา        | -               | -                  | -            | -              | -             |
| 86                          | สำนักงานปศุสัตว์จังหวัดยะลา         | -               | -                  | -            | -              | -             |

จากตารางสรุปได้ว่าการเผยแพร่ข้อมูลข่าวสารผ่านระบบเผยแพร่ประชาสัมพันธ์และองค์ความรู้ด้านการปศุสัตว์ (DLD Plus) ของหน่วยงานในสังกัดกรมปศุสัตว์ เดือนมีนาคม ปีงบประมาณ พ.ศ.2561 ข้อมูล ณ วันพฤหัสบดีที่ 1 เมษายน พ.ศ. 2561 มีการเผยแพร่ข้อมูลข่าวสารทั้งหมด 196 ข่าว โดยมีหน่วยงานที่เผยแพร่ข้อมูลข่าวสารจำนวน 15 หน่วยงาน จากทั้งหมด 86 หน่วยงาน คิดเป็นร้อยละ 17.44 จากหน่วยงานทั้งหมด การเผยแพร่ข้อมูลข่าวสารเฉลี่ย 6.32 ข่าวต่อวัน และ 13.06 ข่าวต่อหน่วยงาน จังหวัดที่มีการเผยแพร่ข้อมูลข่าวสารมากที่สุดคือ สำนักงานปศุสัตว์เขต 6 จำนวน 38 ข่าว และพื้นที่ปศุสัตว์เขตที่มีจำนวนการเผยแพร่ข้อมูลข่าวสารรวมมากที่สุดคือ พื้นที่ปศุสัตว์เขต 6 จำนวน 93 ข่าว

ตารางแสดงจังหวัดที่เผยแพร่ข้อมูลข่าวสารผ่านระบบเผยแพร่  
ประชาสัมพันธ์และองค์ความรู้ด้านการปศุสัตว์ (DLD Plus)  
มากที่สุด 5 อันดับแรก ประจำเดือน มีนาคม  
ปีงบประมาณ พ.ศ.2561

| ลำดับ | หน่วยงาน                        | จำนวนข่าวสาร |
|-------|---------------------------------|--------------|
| 1     | สำนักงานปศุสัตว์เขต 6           | 38           |
| 2     | สำนักงานปศุสัตว์จังหวัดอ่างทอง  | 32           |
| 3     | สำนักงานปศุสัตว์จังหวัดพิษณุโลก | 29           |
| 4     | สำนักงานปศุสัตว์จังหวัดตาก      | 18           |
| 5     | สำนักงานปศุสัตว์เขต 1           | 14           |

ตารางแสดงเขตที่เผยแพร่ข้อมูลข่าวสารผ่านระบบเผยแพร่  
ประชาสัมพันธ์และองค์ความรู้ด้านการปศุสัตว์ (DLD Plus)  
มากที่สุด 5 อันดับแรก ประจำเดือน มีนาคม  
ปีงบประมาณ พ.ศ.2561

| ลำดับ | หน่วยงาน                      | จำนวนข่าวสาร |
|-------|-------------------------------|--------------|
| 1     | พื้นที่ปศุสัตว์เขต 6          | 93           |
| 2     | พื้นที่ปศุสัตว์เขต 1          | 46           |
| 3     | พื้นที่ปศุสัตว์เขต 4          | 14           |
| 4     | พื้นที่ปศุสัตว์เขต 5          | 12           |
| 5     | พื้นที่ปศุสัตว์เขต 3 และเขต 8 | 10           |

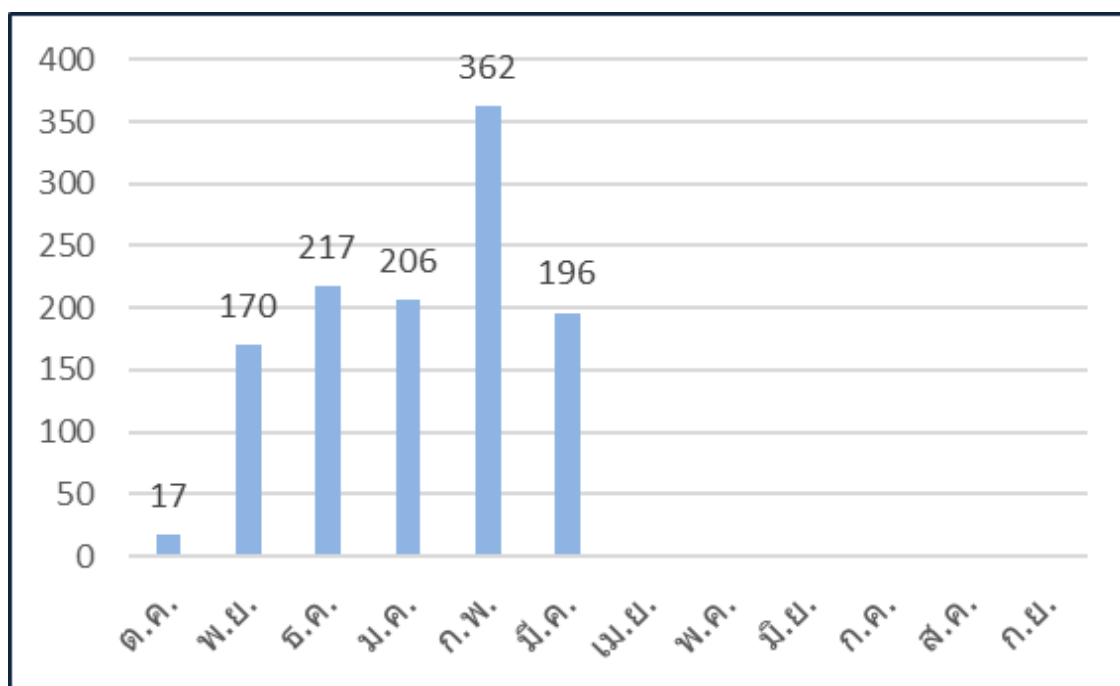
ตารางแสดงจำนวนการเผยแพร่ข้อมูลข่าวสารผ่านระบบเผยแพร่ประชาสัมพันธ์และองค์ความรู้ด้านการปลูสัตว์ (DLD Plus) รายเดือน ใน  
ปีงบประมาณ พ.ศ.2561

| ลำดับที่                    | หน่วยงาน                               | ปีงบประมาณ 2560 |      |      |      |      |       |       |      |       |      |      | รวมทั้งหมด |       |
|-----------------------------|--|-----------------|------|------|------|------|-------|-------|------|-------|------|------|------------|-------|
|                             |  | ต.ค.            | พ.ย. | ธ.ค. | ม.ค. | ก.พ. | มี.ค. | เม.ย. | พ.ค. | มิ.ย. | ก.ค. | ส.ค. |            | ก.ย.  |
| <b>รวมทั้งประเทศ</b>        |  | 17              | 170  | 217  | 206  | 362  | 196   | -     | -    | -     | -    | -    | -          | 1,168 |
| <b>พื้นที่ปลูสัตว์เขต 1</b> |  | 3               | -    | 17   | 22   | 43   | 46    | -     | -    | -     | -    | -    | -          | 131   |
| 1                           | สำนักงานปลูสัตว์เขต 1                  | 3               | -    | 10   | -    | 17   | 14    | -     | -    | -     | -    | -    | -          | 44    |
| 2                           | สำนักงานปลูสัตว์กรุงเทพมหานคร          | -               | -    | 2    | -    | -    | -     | -     | -    | -     | -    | -    | -          | 2     |
| 3                           | สำนักงานปลูสัตว์จังหวัดอ่างทอง         | -               | -    | 5    | 10   | 7    | 32    | -     | -    | -     | -    | -    | -          | 54    |
| 4                           | สำนักงานปลูสัตว์จังหวัดพระนครศรีอยุธยา | -               | -    | -    | 3    | 6    | -     | -     | -    | -     | -    | -    | -          | 9     |
| 5                           | สำนักงานปลูสัตว์จังหวัดชัยนาท          | -               | -    | -    | -    | -    | -     | -     | -    | -     | -    | -    | -          | -     |
| 6                           | สำนักงานปลูสัตว์จังหวัดลพบุรี          | -               | -    | -    | -    | -    | -     | -     | -    | -     | -    | -    | -          | -     |
| 7                           | สำนักงานปลูสัตว์จังหวัดนนทบุรี         | -               | -    | -    | 9    | 13   | -     | -     | -    | -     | -    | -    | -          | 22    |
| 8                           | สำนักงานปลูสัตว์จังหวัดปทุมธานี        | -               | -    | -    | -    | -    | -     | -     | -    | -     | -    | -    | -          | -     |
| 9                           | สำนักงานปลูสัตว์จังหวัดสระบุรี         | -               | -    | -    | -    | -    | -     | -     | -    | -     | -    | -    | -          | -     |
| 10                          | สำนักงานปลูสัตว์จังหวัดสิงห์บุรี       | -               | -    | -    | -    | -    | -     | -     | -    | -     | -    | -    | -          | -     |
| <b>พื้นที่ปลูสัตว์เขต 2</b> |  | -               | 45   | 58   | 29   | 5    | 8     | -     | -    | -     | -    | -    | -          | 145   |
| 11                          | สำนักงานปลูสัตว์เขต 2                  | -               | -    | -    | -    | -    | -     | -     | -    | -     | -    | -    | -          | -     |
| 12                          | สำนักงานปลูสัตว์จังหวัดชลบุรี          | -               | 44   | 43   | 29   | -    | 8     | -     | -    | -     | -    | -    | -          | 148   |
| 13                          | สำนักงานปลูสัตว์จังหวัดฉะเชิงเทรา      | -               | -    | -    | -    | -    | -     | -     | -    | -     | -    | -    | -          | -     |
| 14                          | สำนักงานปลูสัตว์จังหวัดจันทบุรี        | -               | -    | 12   | -    | -    | -     | -     | -    | -     | -    | -    | -          | 12    |
| 15                          | สำนักงานปลูสัตว์จังหวัดนครนายก         | -               | -    | -    | -    | -    | -     | -     | -    | -     | -    | -    | -          | -     |
| 16                          | สำนักงานปลูสัตว์จังหวัดปราจีนบุรี      | -               | -    | -    | -    | -    | -     | -     | -    | -     | -    | -    | -          | -     |
| 17                          | สำนักงานปลูสัตว์จังหวัดระยอง           | -               | 1    | 3    | -    | 4    | -     | -     | -    | -     | -    | -    | -          | 8     |
| 18                          | สำนักงานปลูสัตว์จังหวัดสมุทรปราการ     | -               | -    | -    | -    | -    | -     | -     | -    | -     | -    | -    | -          | -     |
| 19                          | สำนักงานปลูสัตว์จังหวัดสระแก้ว         | -               | -    | -    | -    | -    | -     | -     | -    | -     | -    | -    | -          | -     |
| 20                          | สำนักงานปลูสัตว์จังหวัดตราด            | -               | -    | -    | -    | -    | -     | -     | -    | -     | -    | -    | -          | -     |
| <b>พื้นที่ปลูสัตว์เขต 3</b> |  | 14              | 24   | 26   | 6    | 79   | 10    | -     | -    | -     | -    | -    | -          | 159   |
| 21                          | สำนักงานปลูสัตว์เขต 3                  | -               | -    | -    | -    | -    | -     | -     | -    | -     | -    | -    | -          | -     |
| 22                          | สำนักงานปลูสัตว์จังหวัดอำนาจเจริญ      | -               | -    | -    | -    | 1    | -     | -     | -    | -     | -    | -    | -          | 1     |
| 23                          | สำนักงานปลูสัตว์จังหวัดบุรีรัมย์       | -               | -    | -    | -    | -    | 2     | -     | -    | -     | -    | -    | -          | 2     |
| 24                          | สำนักงานปลูสัตว์จังหวัดชัยภูมิ         | -               | -    | -    | -    | -    | -     | -     | -    | -     | -    | -    | -          | -     |
| 25                          | สำนักงานปลูสัตว์จังหวัดนครราชสีมา      | -               | -    | -    | -    | -    | -     | -     | -    | -     | -    | -    | -          | -     |
| 26                          | สำนักงานปลูสัตว์จังหวัดศรีสะเกษ        | -               | -    | -    | -    | -    | -     | -     | -    | -     | -    | -    | -          | -     |
| 27                          | สำนักงานปลูสัตว์จังหวัดสุรินทร์        | -               | 5    | 3    | -    | 6    | 2     | -     | -    | -     | -    | -    | -          | 16    |
| 28                          | สำนักงานปลูสัตว์จังหวัดอุบลราชธานี     | -               | 15   | 15   | 6    | 9    | -     | -     | -    | -     | -    | -    | -          | 45    |
| 29                          | สำนักงานปลูสัตว์จังหวัดยโสธร           | 14              | 4    | 8    | -    | 63   | 6     | -     | -    | -     | -    | -    | -          | 95    |
| <b>พื้นที่ปลูสัตว์เขต 4</b> |  | -               | 15   | 25   | -    | 17   | 14    | -     | -    | -     | -    | -    | -          | 71    |
| 30                          | สำนักงานปลูสัตว์เขต 4                  | -               | -    | -    | -    | -    | -     | -     | -    | -     | -    | -    | -          | -     |
| 31                          | สำนักงานปลูสัตว์จังหวัดบึงกาฬ          | -               | -    | -    | -    | -    | -     | -     | -    | -     | -    | -    | -          | -     |
| 32                          | สำนักงานปลูสัตว์จังหวัดขอนแก่น         | -               | -    | -    | -    | -    | -     | -     | -    | -     | -    | -    | -          | -     |
| 33                          | สำนักงานปลูสัตว์จังหวัดกาฬสินธุ์       | -               | -    | -    | -    | -    | 2     | -     | -    | -     | -    | -    | -          | 2     |
| 34                          | สำนักงานปลูสัตว์จังหวัดนครพนม          | -               | -    | -    | -    | -    | -     | -     | -    | -     | -    | -    | -          | -     |
| 35                          | สำนักงานปลูสัตว์จังหวัดเลย             | -               | -    | -    | -    | -    | -     | -     | -    | -     | -    | -    | -          | -     |
| 36                          | สำนักงานปลูสัตว์จังหวัดมุกดาหาร        | -               | -    | -    | -    | -    | -     | -     | -    | -     | -    | -    | -          | -     |
| 37                          | สำนักงานปลูสัตว์จังหวัดมหาสารคาม       | -               | -    | -    | -    | -    | -     | -     | -    | -     | -    | -    | -          | -     |
| 38                          | สำนักงานปลูสัตว์จังหวัดหนองบัวลำภู     | -               | -    | -    | -    | -    | -     | -     | -    | -     | -    | -    | -          | -     |
| 39                          | สำนักงานปลูสัตว์จังหวัดหนองคาย         | -               | -    | -    | -    | -    | -     | -     | -    | -     | -    | -    | -          | -     |
| 40                          | สำนักงานปลูสัตว์จังหวัดร้อยเอ็ด        | -               | -    | -    | -    | -    | -     | -     | -    | -     | -    | -    | -          | -     |
| 41                          | สำนักงานปลูสัตว์จังหวัดสกลนคร          | -               | -    | -    | -    | -    | -     | -     | -    | -     | -    | -    | -          | -     |
| 42                          | สำนักงานปลูสัตว์จังหวัดอุดรธานี        | -               | 15   | 25   | 25   | 17   | 12    | -     | -    | -     | -    | -    | -          | 69    |

| ลำดับที่ | หน่วยงาน                               | ปีงบประมาณ 2560 |      |      |      |      |       |       |      |       |      |      | รวมทั้งหมด |      |
|----------|--|-----------------|------|------|------|------|-------|-------|------|-------|------|------|------------|------|
|          |  | ต.ค.            | พ.ย. | ธ.ค. | ม.ค. | ก.พ. | มี.ค. | เม.ย. | พ.ค. | มิ.ย. | ก.ค. | ส.ค. |            | ก.ย. |
|          | <b>พื้นที่ปศุสัตว์เขต 5</b>            | -               | 7    | 1    | 18   | 20   | 12    | -     | -    | -     | -    | -    | -          | 58   |
| 43       | สำนักงานปศุสัตว์เขต 5                  | -               | -    | -    | 15   | 13   | 12    | -     | -    | -     | -    | -    | -          | 40   |
| 44       | สำนักงานปศุสัตว์จังหวัดเชียงใหม่       | -               | -    | -    | 1    | 1    | -     | -     | -    | -     | -    | -    | -          | 2    |
| 45       | สำนักงานปศุสัตว์จังหวัดเชียงราย        | -               | -    | -    | -    | -    | -     | -     | -    | -     | -    | -    | -          | -    |
| 46       | สำนักงานปศุสัตว์จังหวัดลำปาง           | -               | -    | -    | -    | -    | -     | -     | -    | -     | -    | -    | -          | -    |
| 47       | สำนักงานปศุสัตว์จังหวัดลำพูน           | -               | -    | -    | -    | -    | -     | -     | -    | -     | -    | -    | -          | -    |
| 48       | สำนักงานปศุสัตว์จังหวัดแม่ฮ่องสอน      | -               | -    | -    | -    | -    | -     | -     | -    | -     | -    | -    | -          | -    |
| 49       | สำนักงานปศุสัตว์จังหวัดน่าน            | -               | 7    | 1    | 2    | 6    | -     | -     | -    | -     | -    | -    | -          | 16   |
| 50       | สำนักงานปศุสัตว์จังหวัดแพร่            | -               | -    | -    | -    | -    | -     | -     | -    | -     | -    | -    | -          | -    |
| 51       | สำนักงานปศุสัตว์จังหวัดพะเยา           | -               | -    | -    | -    | -    | -     | -     | -    | -     | -    | -    | -          | -    |
|          | <b>พื้นที่ปศุสัตว์เขต 6</b>            | -               | 59   | 68   | 90   | 90   | 93    | -     | -    | -     | -    | -    | -          | 400  |
| 52       | สำนักงานปศุสัตว์เขต 6                  | -               | 22   | 22   | 28   | 43   | 38    | -     | -    | -     | -    | -    | -          | 153  |
| 53       | สำนักงานปศุสัตว์จังหวัดกำแพงเพชร       | -               | -    | -    | -    | -    | -     | -     | -    | -     | -    | -    | -          | -    |
| 54       | สำนักงานปศุสัตว์จังหวัดนครสวรรค์       | -               | -    | -    | -    | -    | -     | -     | -    | -     | -    | -    | -          | -    |
| 55       | สำนักงานปศุสัตว์จังหวัดเพชรบูรณ์       | -               | -    | -    | -    | -    | -     | -     | -    | -     | -    | -    | -          | -    |
| 56       | สำนักงานปศุสัตว์จังหวัดพิษณุโลก        | -               | 27   | 16   | 22   | 24   | 29    | -     | -    | -     | -    | -    | -          | 118  |
| 57       | สำนักงานปศุสัตว์จังหวัดพิจิตร          | -               | 1    | 5    | 1    | 6    | -     | -     | -    | -     | -    | -    | -          | 13   |
| 58       | สำนักงานปศุสัตว์จังหวัดสุโขทัย         | -               | -    | -    | -    | -    | -     | -     | -    | -     | -    | -    | -          | -    |
| 59       | สำนักงานปศุสัตว์จังหวัดตาก             | -               | 9    | 18   | 36   | 15   | 18    | -     | -    | -     | -    | -    | -          | 96   |
| 60       | สำนักงานปศุสัตว์จังหวัดอุทัยธานี       | -               | -    | 7    | 3    | 2    | 8     | -     | -    | -     | -    | -    | -          | 20   |
| 61       | สำนักงานปศุสัตว์จังหวัดอุตรดิตถ์       | -               | -    | -    | -    | -    | -     | -     | -    | -     | -    | -    | -          | -    |
|          | <b>พื้นที่ปศุสัตว์เขต 7</b>            | -               | -    | 2    | 2    | 6    | 3     | -     | -    | -     | -    | -    | -          | 13   |
| 62       | สำนักงานปศุสัตว์เขต 7                  | -               | -    | -    | -    | -    | -     | -     | -    | -     | -    | -    | -          | -    |
| 63       | สำนักงานปศุสัตว์จังหวัดกาญจนบุรี       | -               | -    | -    | -    | -    | -     | -     | -    | -     | -    | -    | -          | -    |
| 64       | สำนักงานปศุสัตว์จังหวัดนครปฐม          | -               | -    | 2    | 2    | 4    | 3     | -     | -    | -     | -    | -    | -          | 11   |
| 65       | สำนักงานปศุสัตว์จังหวัดเพชรบุรี        | -               | -    | -    | -    | -    | -     | -     | -    | -     | -    | -    | -          | -    |
| 66       | สำนักงานปศุสัตว์จังหวัดประจวบคีรีขันธ์ | -               | -    | -    | -    | -    | -     | -     | -    | -     | -    | -    | -          | -    |
| 67       | สำนักงานปศุสัตว์จังหวัดราชบุรี         | -               | -    | -    | -    | -    | -     | -     | -    | -     | -    | -    | -          | -    |
| 68       | สำนักงานปศุสัตว์จังหวัดสมุทรสาคร       | -               | -    | -    | -    | -    | -     | -     | -    | -     | -    | -    | -          | -    |
| 69       | สำนักงานปศุสัตว์จังหวัดสุพรรณบุรี      | -               | -    | -    | -    | 2    | -     | -     | -    | -     | -    | -    | -          | 2    |
| 70       | สำนักงานปศุสัตว์จังหวัดสมุทรสงคราม     | -               | -    | -    | -    | -    | -     | -     | -    | -     | -    | -    | -          | -    |
|          | <b>พื้นที่ปศุสัตว์เขต 8</b>            | -               | 20   | 20   | 39   | 102  | 10    | -     | -    | -     | -    | -    | -          | 191  |
| 71       | สำนักงานปศุสัตว์เขต 8                  | -               | -    | -    | -    | -    | -     | -     | -    | -     | -    | -    | -          | -    |
| 72       | สำนักงานปศุสัตว์จังหวัดชุมพร           | -               | -    | -    | -    | -    | -     | -     | -    | -     | -    | -    | -          | -    |
| 73       | สำนักงานปศุสัตว์จังหวัดภูเก็ต          | -               | -    | -    | -    | -    | -     | -     | -    | -     | -    | -    | -          | -    |
| 74       | สำนักงานปศุสัตว์จังหวัดกระบี่          | -               | -    | -    | -    | -    | -     | -     | -    | -     | -    | -    | -          | -    |
| 75       | สำนักงานปศุสัตว์จังหวัดนครศรีธรรมราช   | -               | -    | -    | -    | -    | -     | -     | -    | -     | -    | -    | -          | -    |
| 76       | สำนักงานปศุสัตว์จังหวัดพัทลุง          | -               | 20   | 20   | 39   | 98   | 10    | -     | -    | -     | -    | -    | -          | 187  |
| 77       | สำนักงานปศุสัตว์จังหวัดพังงา           | -               | -    | -    | -    | -    | -     | -     | -    | -     | -    | -    | -          | -    |
| 78       | สำนักงานปศุสัตว์จังหวัดระนอง           | -               | -    | -    | -    | 4    | -     | -     | -    | -     | -    | -    | -          | 4    |
| 79       | สำนักงานปศุสัตว์จังหวัดตรัง            | -               | -    | -    | -    | -    | -     | -     | -    | -     | -    | -    | -          | -    |
| 80       | สำนักงานปศุสัตว์จังหวัดสุราษฎร์ธานี    | -               | -    | -    | -    | -    | -     | -     | -    | -     | -    | -    | -          | -    |
|          | <b>พื้นที่ปศุสัตว์เขต 9</b>            | -               | -    | -    | -    | -    | -     | -     | -    | -     | -    | -    | -          | -    |
| 81       | สำนักงานปศุสัตว์เขต 9                  | -               | -    | -    | -    | -    | -     | -     | -    | -     | -    | -    | -          | -    |
| 82       | สำนักงานปศุสัตว์จังหวัดนราธิวาส        | -               | -    | -    | -    | -    | -     | -     | -    | -     | -    | -    | -          | -    |
| 83       | สำนักงานปศุสัตว์จังหวัดปัตตานี         | -               | -    | -    | -    | -    | -     | -     | -    | -     | -    | -    | -          | -    |
| 84       | สำนักงานปศุสัตว์จังหวัดสตูล            | -               | -    | -    | -    | -    | -     | -     | -    | -     | -    | -    | -          | -    |
| 85       | สำนักงานปศุสัตว์จังหวัดสงขลา           | -               | -    | -    | -    | -    | -     | -     | -    | -     | -    | -    | -          | -    |
| 86       | สำนักงานปศุสัตว์จังหวัดยะลา            | -               | -    | -    | -    | -    | -     | -     | -    | -     | -    | -    | -          | -    |

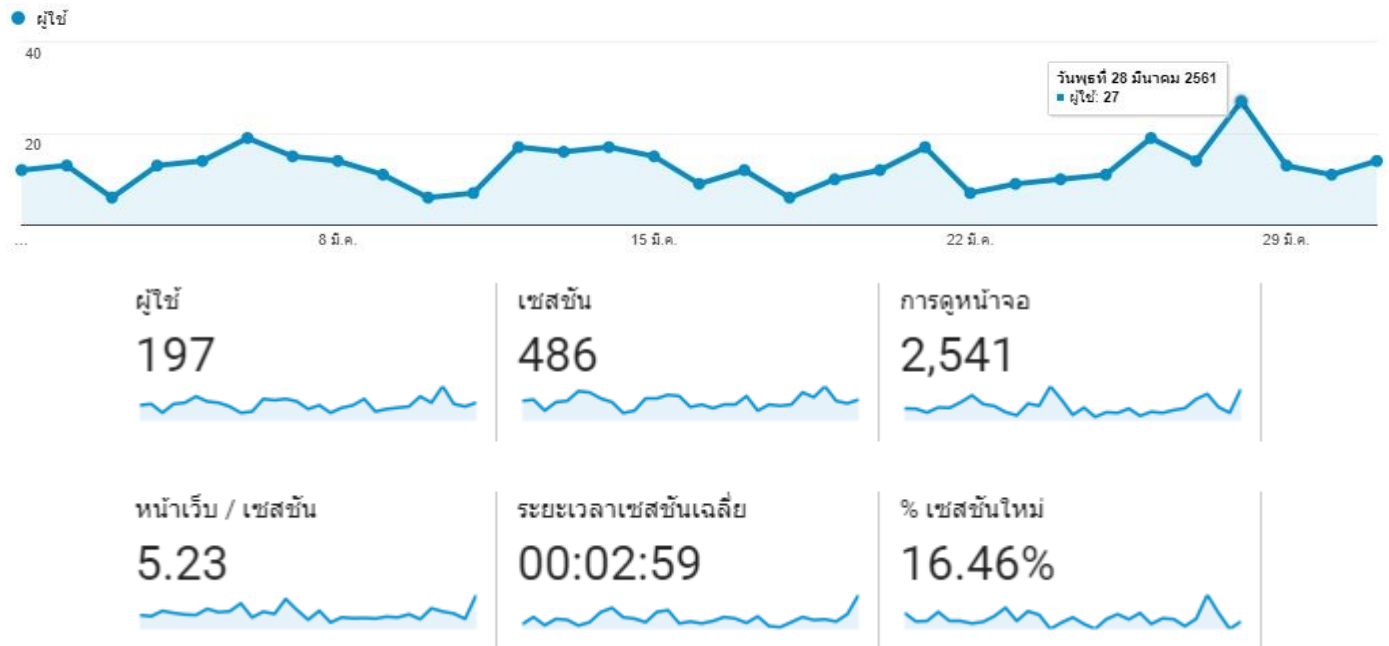
จากตารางสรุปได้ว่าการเผยแพร่ข้อมูลข่าวสารผ่านระบบเผยแพร่ประชาสัมพันธ์และองค์ความรู้ด้านการปศุสัตว์ (DLD Plus) ของหน่วยงานในสังกัดกรมปศุสัตว์ ปีงบประมาณ พ.ศ.2561 ข้อมูล ณ วันพฤหัสบดีที่ 1 เมษายน พ.ศ. 2561 มีการเผยแพร่ข้อมูลข่าวสารทั้งหมด 196 ข่าว โดยมีหน่วยงานที่เผยแพร่ข้อมูลข่าวสารจำนวน 15 หน่วยงาน จากทั้งหมด 86 หน่วยงาน คิดเป็นร้อยละ 17.44 จากหน่วยงานทั้งหมด

แผนภูมิแสดงจำนวนการเผยแพร่ข้อมูลข่าวสารผ่านระบบเผยแพร่ประชาสัมพันธ์และองค์ความรู้ด้านการปศุสัตว์ (DLD Plus) รายเดือน ในปีงบประมาณ พ.ศ.2561

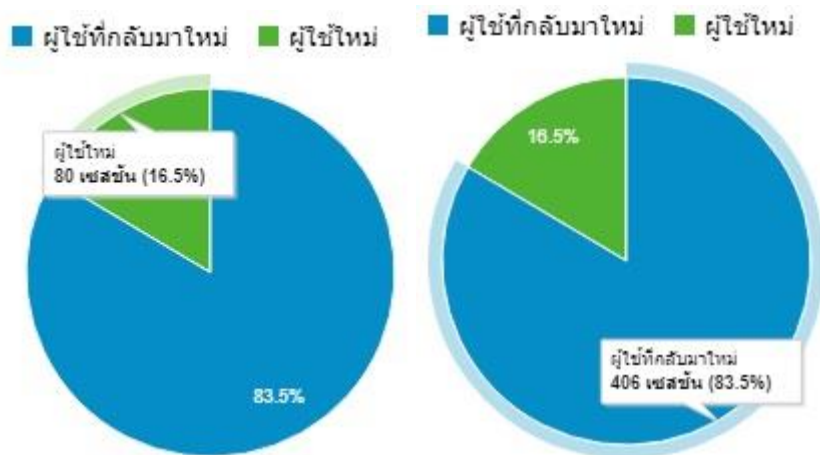


## 2. สถิติการใช้งานระบบเผยแพร่ประชาสัมพันธ์และองค์ความรู้ด้านการปศุสัตว์ (DLD Plus)

สถิติการใช้งานระบบเผยแพร่ประชาสัมพันธ์และองค์ความรู้ด้านการปศุสัตว์ หรือ DLD Plus ในเดือนมีนาคม ปีงบประมาณ พ.ศ.2561 มีรายละเอียดดังนี้



จากข้อมูลข้างต้นสรุปได้ว่า มีผู้ใช้งานระบบเผยแพร่ประชาสัมพันธ์และองค์ความรู้ด้านการปศุสัตว์ (DLD Plus) ในเดือนมีนาคม ปีงบประมาณ พ.ศ.2561 ทั้งหมด 197 คน โดยในวันพุธที่ 28 มีนาคม พ.ศ. 2561 มีจำนวนผู้ใช้งานมากที่สุดจำนวน 27 คน ซึ่งมีจำนวนการเข้าใช้งานระบบฯ รวมทั้งหมด 486 ครั้ง (หากไม่มีการใช้งานเป็นระยะเวลาเกิน 30 นาทีและกลับมาใช้อีกครั้งระบบจะนับเป็นครั้งใหม่) โดยระยะเวลาเฉลี่ยในการเข้าใช้งานต่อหนึ่งครั้งใช้เวลา 02:59 นาที จำนวนหน้าจอที่ดูทั้งหมด 2,541 หน้าจอ (การดูหน้าจอเดียวซ้ำหลายครั้งจะถูกนับด้วย) และจำนวนหน้าจอเฉลี่ยต่อการเข้าใช้งานระบบฯ ต่อหนึ่งครั้งมีจำนวน 5.23 หน้าจอ (การดูหน้าจอหนึ่งในแต่ละครั้งจะถูกนับแยกกัน ซึ่งรวมถึงการดูหน้าจอเดียวกันซ้ำหลายครั้ง)



จากกราฟวงกลมแสดงให้เห็นสัดส่วนการเข้าใช้งานระบบฯ ระหว่างผู้ใช้งานใหม่และผู้ใช้งานที่กลับมาใหม่ โดยผู้ใช้งานใหม่มีการเข้าใช้งานระบบฯจำนวน 80 ครั้ง คิดเป็นร้อยละ 16.9 ของจำนวนการเข้าใช้งานทั้งหมด ซึ่งมากกว่าผู้ใช้งานใหม่ที่มีการเข้าใช้งานระบบฯจำนวน 406 ครั้ง คิดเป็นร้อยละ 83.5 ของจำนวนการเข้าใช้งานทั้งหมด

ตารางการดูหน้าจอบนระบบเผยแพร่ประชาสัมพันธ์และองค์ความรู้ด้านการปศุสัตว์ (DLD Plus) 5 อันดับแรก

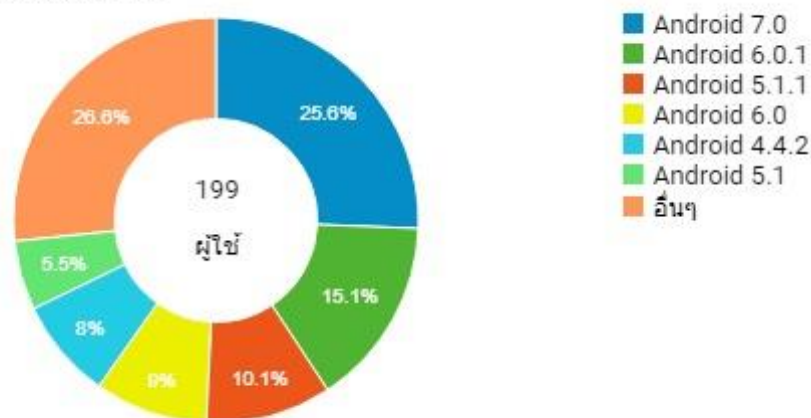
| ลำดับ | ชื่อหน้าจอ                     | การดูหน้าจอ |
|-------|--------------------------------|-------------|
| 1     | หน้าแรก                        | 977         |
| 2     | หน้ารายละเอียดข่าว             | 458         |
| 3     | หน้ารายละเอียดหนังสือ          | 194         |
| 4     | หน้าคลังความรู้                | 188         |
| 5     | หน้ารายการหนังสือในคลังความรู้ | 169         |

จากตารางด้านบนเป็นการสรุปการเข้าดูหน้าจอในระบบเผยแพร่ประชาสัมพันธ์และองค์ความรู้ด้านการปศุสัตว์ (DLD Plus) หน้าจอที่มีผู้เข้าใช้งานมากที่สุด คือ หน้าแรก มีจำนวนการเข้าใช้งานทั้งหมด 977 ครั้ง จากจำนวนหน้าจอที่ดูทั้งหมด 2,541 หน้าจอ

ตารางการเข้าใช้งานระบบเผยแพร่ประชาสัมพันธ์และองค์ความรู้ด้านการปศุสัตว์ (DLD Plus) แยกตามระบบปฏิบัติการ

| ลำดับ | ระบบปฏิบัติการ | เซสชัน |
|-------|----------------|--------|
| 1     | Android        | 186    |
| 2     | iOS            | 11     |
| 3     | อื่นๆ(not set) | -      |

รุ่นของระบบปฏิบัติการ



จากตารางพบว่าการเข้าใช้งานระบบเผยแพร่ประชาสัมพันธ์และองค์ความรู้ด้านการปศุสัตว์ (DLD Plus) ผ่านระบบปฏิบัติการ Android มากที่สุด มีจำนวนการเข้าใช้งานระบบคือ 186 ครั้ง โดยเวอร์ชันที่มีการเข้าใช้งานมากที่สุดคือ Android เวอร์ชันอื่นๆ(สูงกว่า) และระบบปฏิบัติการ iOS มีจำนวนการเข้าใช้งานคือ 9 ครั้ง