



รายงานการเผยแพร่ข้อมูลข่าวสารและสถิติการเข้าใช้งาน
ระบบเผยแพร่ประชาสัมพันธ์และองค์ความรู้ด้านการปศุสัตว์ (DLD Plus)
ประจำเดือน กุมภาพันธ์ ปีงบประมาณ พ.ศ. 2561

โดยกลุ่มพัฒนาระบบเทคโนโลยีสารสนเทศ ศูนย์เทคโนโลยีสารสนเทศและการสื่อสาร

1. การเผยแพร่ข้อมูลข่าวสารผ่านระบบเผยแพร่ประชาสัมพันธ์และองค์ความรู้ด้านการปศุสัตว์ (DLD Plus)

การเผยแพร่ข้อมูลข่าวสารผ่านระบบเผยแพร่ประชาสัมพันธ์และองค์ความรู้ด้านการปศุสัตว์ (DLD Plus) ของหน่วยงานในสังกัดกรมปศุสัตว์ เดือนกุมภาพันธ์ ปีงบประมาณ พ.ศ.2561 โดยมีทั้งหมด 3 หมวดหมู่ คือ ข่าวภายในองค์กร ข่าวจัดซื้อจัดจ้าง และข่าวรับสมัครงาน โดยมีรายละเอียดดังนี้

ตารางแสดงจำนวนการเผยแพร่ข้อมูลข่าวสารผ่านระบบเผยแพร่ประชาสัมพันธ์และองค์ความรู้ด้านการปศุสัตว์ (DLD Plus) จำแนกตามหมวดหมู่ ประจำเดือน กุมภาพันธ์ ในปีงบประมาณ พ.ศ.2561

ลำดับ ที่	หน่วยงาน	หมวดหมู่			รวม ทั้งหมด	จำนวน สะสม
		ข่าวภายในองค์กร	ข่าวจัดซื้อจัดจ้าง	ข่าวสมัครงาน		
รวมทั้งประเทศ		362	-	-	362	972
พื้นที่ปศุสัตว์เขต 1		43	-	-	43	85
1	สำนักงานปศุสัตว์เขต 1	17	-	-	17	30
2	สำนักงานปศุสัตว์กรุงเทพมหานคร	-	-	-	-	2
3	สำนักงานปศุสัตว์จังหวัดอ่างทอง	7	-	-	7	22
4	สำนักงานปศุสัตว์จังหวัดพระนครศรีอยุธยา	6	-	-	6	9
5	สำนักงานปศุสัตว์จังหวัดชัยนาท	-	-	-	-	-
6	สำนักงานปศุสัตว์จังหวัดลพบุรี	-	-	-	-	-
7	สำนักงานปศุสัตว์จังหวัดนนทบุรี	13	-	-	13	22
8	สำนักงานปศุสัตว์จังหวัดปทุมธานี	-	-	-	-	-
9	สำนักงานปศุสัตว์จังหวัดสระบุรี	-	-	-	-	-
10	สำนักงานปศุสัตว์จังหวัดสิงห์บุรี	-	-	-	-	-
พื้นที่ปศุสัตว์เขต 2		5	-	-	5	137
11	สำนักงานปศุสัตว์เขต 2	-	-	-	-	-
12	สำนักงานปศุสัตว์จังหวัดชลบุรี	-	-	-	-	116
13	สำนักงานปศุสัตว์จังหวัดฉะเชิงเทรา	-	-	-	-	-
14	สำนักงานปศุสัตว์จังหวัดจันทบุรี	-	-	-	-	12
15	สำนักงานปศุสัตว์จังหวัดนครนายก	-	-	-	-	-
16	สำนักงานปศุสัตว์จังหวัดปราจีนบุรี	-	-	-	-	-
17	สำนักงานปศุสัตว์จังหวัดระยอง	4	-	-	4	8
18	สำนักงานปศุสัตว์จังหวัดสมุทรปราการ	1	-	-	1	1
19	สำนักงานปศุสัตว์จังหวัดสระแก้ว	-	-	-	-	-
20	สำนักงานปศุสัตว์จังหวัดตราด	-	-	-	-	-
พื้นที่ปศุสัตว์เขต 3		79	-	-	79	149
21	สำนักงานปศุสัตว์เขต 3	-	-	-	-	-
22	สำนักงานปศุสัตว์จังหวัดอำนาจเจริญ	1	-	-	1	1
23	สำนักงานปศุสัตว์จังหวัดบุรีรัมย์	-	-	-	-	-
24	สำนักงานปศุสัตว์จังหวัดชัยภูมิ	-	-	-	-	-
25	สำนักงานปศุสัตว์จังหวัดนครราชสีมา	-	-	-	-	-
26	สำนักงานปศุสัตว์จังหวัดศรีสะเกษ	-	-	-	-	-
27	สำนักงานปศุสัตว์จังหวัดสุรินทร์	6	-	-	6	14
28	สำนักงานปศุสัตว์จังหวัดอุบลราชธานี	9	-	-	9	45
29	สำนักงานปศุสัตว์จังหวัดยโสธร	63	-	-	63	89
พื้นที่ปศุสัตว์เขต 4		17	-	-	17	57

ลำดับ ที่	หน่วยงาน	หมวดหมู่			รวม ทั้งหมด	จำนวน สะสม
		ข่าวภายในองค์กร	ข่าวจัดซื้อจัดจ้าง	ข่าวสมัครงาน		
30	สำนักงานปลัดเขต 4	-	-	-	-	-
31	สำนักงานปลัดจังหวัดบึงกาฬ	-	-	-	-	-
32	สำนักงานปลัดจังหวัดขอนแก่น	-	-	-	-	-
33	สำนักงานปลัดจังหวัดกาฬสินธุ์	-	-	-	-	-
34	สำนักงานปลัดจังหวัดนครพนม	-	-	-	-	-
35	สำนักงานปลัดจังหวัดเลย	-	-	-	-	-
36	สำนักงานปลัดจังหวัดมุกดาหาร	-	-	-	-	-
37	สำนักงานปลัดจังหวัดมหาสารคาม	-	-	-	-	-
38	สำนักงานปลัดจังหวัดหนองบัวลำภู	-	-	-	-	-
39	สำนักงานปลัดจังหวัดหนองคาย	-	-	-	-	-
40	สำนักงานปลัดจังหวัดร้อยเอ็ด	-	-	-	-	-
41	สำนักงานปลัดจังหวัดสกลนคร	-	-	-	-	-
42	สำนักงานปลัดจังหวัดอุดรธานี	17	-	-	17	57
พื้นที่ปลัดเขต 5		20	-	-	20	46
43	สำนักงานปลัดเขต 5	13	-	-	13	28
44	สำนักงานปลัดจังหวัดเชียงใหม่	1	-	-	1	2
45	สำนักงานปลัดจังหวัดเชียงราย	-	-	-	-	-
46	สำนักงานปลัดจังหวัดลำปาง	-	-	-	-	-
47	สำนักงานปลัดจังหวัดลำพูน	-	-	-	-	-
48	สำนักงานปลัดจังหวัดแม่ฮ่องสอน	-	-	-	-	-
49	สำนักงานปลัดจังหวัดน่าน	6	-	-	6	16
50	สำนักงานปลัดจังหวัดแพร่	-	-	-	-	-
51	สำนักงานปลัดจังหวัดพะเยา	-	-	-	-	-
พื้นที่ปลัดเขต 6		90	-	-	90	307
52	สำนักงานปลัดเขต 6	43	-	-	43	115
53	สำนักงานปลัดจังหวัดกำแพงเพชร	-	-	-	-	-
54	สำนักงานปลัดจังหวัดนครสวรรค์	-	-	-	-	-
55	สำนักงานปลัดจังหวัดเพชรบูรณ์	-	-	-	-	-
56	สำนักงานปลัดจังหวัดพิษณุโลก	24	-	-	24	89
57	สำนักงานปลัดจังหวัดพิจิตร	6	-	-	6	13
58	สำนักงานปลัดจังหวัดสุโขทัย	-	-	-	-	-
59	สำนักงานปลัดจังหวัดตาก	15	-	-	15	78
60	สำนักงานปลัดจังหวัดอุทัยธานี	2	-	-	2	12
61	สำนักงานปลัดจังหวัดอุตรดิตถ์	-	-	-	-	-
พื้นที่ปลัดเขต 7		6	-	-	6	10
62	สำนักงานปลัดเขต 7	-	-	-	-	-
63	สำนักงานปลัดจังหวัดกาญจนบุรี	-	-	-	-	-
64	สำนักงานปลัดจังหวัดนครปฐม	4	-	-	4	10
65	สำนักงานปลัดจังหวัดเพชรบุรี	-	-	-	-	-
66	สำนักงานปลัดจังหวัดประจวบคีรีขันธ์	-	-	-	-	-
67	สำนักงานปลัดจังหวัดราชบุรี	-	-	-	-	-
68	สำนักงานปลัดจังหวัดสมุทรสาคร	-	-	-	-	-
69	สำนักงานปลัดจังหวัดสุพรรณบุรี	2	-	-	2	2
70	สำนักงานปลัดจังหวัดสมุทรสงคราม	-	-	-	-	-
พื้นที่ปลัดเขต 8		102	-	-	102	181
71	สำนักงานปลัดเขต 8	-	-	-	-	-
72	สำนักงานปลัดจังหวัดชุมพร	-	-	-	-	-
73	สำนักงานปลัดจังหวัดภูเก็ต	-	-	-	-	-
74	สำนักงานปลัดจังหวัดกระบี่	-	-	-	-	-
75	สำนักงานปลัดจังหวัดนครศรีธรรมราช	-	-	-	-	-

ลำดับ ที่	หน่วยงาน	หมวดหมู่			รวม ทั้งหมด	จำนวน สะสม
		ข่าวภายในองค์กร	ข่าวจัดซื้อจัดจ้าง	ข่าวสมัครงาน		
76	สำนักงานปลัดจังหวัดพัทลุง	98	-	-	98	177
77	สำนักงานปลัดจังหวัดพังงา	-	-	-	-	-
78	สำนักงานปลัดจังหวัดระนอง	4	-	-	4	4
79	สำนักงานปลัดจังหวัดตรัง	-	-	-	-	-
80	สำนักงานปลัดจังหวัดสุราษฎร์ธานี	-	-	-	-	-
พื้นที่ปลัดจังหวัดเขต 9		-	-	-	-	-
81	สำนักงานปลัดจังหวัดเขต 9	-	-	-	-	-
82	สำนักงานปลัดจังหวัดนราธิวาส	-	-	-	-	-
83	สำนักงานปลัดจังหวัดปัตตานี	-	-	-	-	-
84	สำนักงานปลัดจังหวัดสตูล	-	-	-	-	-
85	สำนักงานปลัดจังหวัดสงขลา	-	-	-	-	-
86	สำนักงานปลัดจังหวัดยะลา	-	-	-	-	-

จากตารางสรุปได้ว่าการเผยแพร่ข้อมูลข่าวสารผ่านระบบเผยแพร่ประชาสัมพันธ์และองค์ความรู้ด้านการปลัดจังหวัด (DLD Plus) ของหน่วยงานในสังกัดกรมปลัดจังหวัด เดือนกุมภาพันธ์ ปีงบประมาณ พ.ศ.2561 ข้อมูล ณ วันพฤหัสบดีที่ 1 มีนาคม พ.ศ. 2561 มีการเผยแพร่ข้อมูลข่าวสารทั้งหมด 362 ข่าว โดยมีหน่วยงานที่เผยแพร่ข้อมูลข่าวสารจำนวน 23 หน่วยงาน จากทั้งหมด 86 หน่วยงาน คิดเป็นร้อยละ 26.74 จากหน่วยงานทั้งหมด การเผยแพร่ข้อมูลข่าวสารเฉลี่ย 13.92 ข่าวต่อวัน และ 15.73 ข่าวต่อหน่วยงาน จังหวัดที่มีการเผยแพร่ข้อมูลข่าวสารมากที่สุดคือ จังหวัดพัทลุง จำนวน 98 ข่าว และพื้นที่ปลัดจังหวัดเขตที่มีจำนวนการเผยแพร่ข้อมูลข่าวสารรวมมากที่สุดคือ พื้นที่ปลัดจังหวัดเขต 8 จำนวน 102 ข่าว

ตารางแสดงจังหวัดที่เผยแพร่ข้อมูลข่าวสารผ่านระบบเผยแพร่
ประชาสัมพันธ์และองค์ความรู้ด้านการปลัดจังหวัด (DLD Plus)
มากที่สุด 5 อันดับแรก ประจำเดือน กุมภาพันธ์
ปีงบประมาณ พ.ศ.2561

ลำดับ	หน่วยงาน	จำนวนข่าวสาร
1	สำนักงานปลัดจังหวัดพัทลุง	98
2	สำนักงานปลัดจังหวัดยโสธร	63
3	สำนักงานปลัดจังหวัดเขต 6	43
4	สำนักงานปลัดจังหวัดพิษณุโลก	24
5	สำนักงานปลัดจังหวัดเขต 1 สำนักงานปลัดจังหวัดอุตรธานี	17

ตารางแสดงเขตที่เผยแพร่ข้อมูลข่าวสารผ่านระบบเผยแพร่
ประชาสัมพันธ์และองค์ความรู้ด้านการปลัดจังหวัด (DLD Plus)
มากที่สุด 5 อันดับแรก ประจำเดือน กุมภาพันธ์
ปีงบประมาณ พ.ศ.2561

ลำดับ	หน่วยงาน	จำนวนข่าวสาร
1	พื้นที่ปลัดจังหวัดเขต 8	102
2	พื้นที่ปลัดจังหวัดเขต 6	90
3	พื้นที่ปลัดจังหวัดเขต 3	79
4	พื้นที่ปลัดจังหวัดเขต 1	43
5	พื้นที่ปลัดจังหวัดเขต 5	20

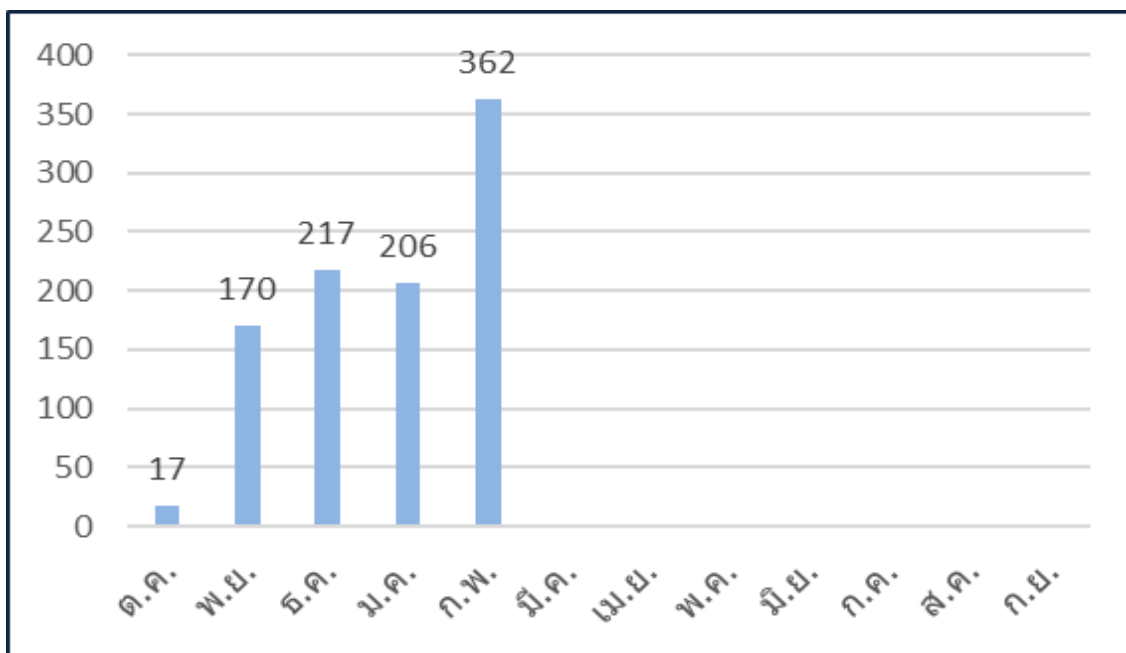
ตารางแสดงจำนวนการเผยแพร่ข้อมูลข่าวสารผ่านระบบเผยแพร่ประชาสัมพันธ์และองค์ความรู้ด้านการปลูสัตว์ (DLD Plus) รายเดือน ใน
ปีงบประมาณ พ.ศ.2561

ลำดับที่	หน่วยงาน	ปีงบประมาณ 2560											รวมทั้งหมด	
		ต.ค.	พ.ย.	ธ.ค.	ม.ค.	ก.พ.	มี.ค.	เม.ย.	พ.ค.	มิ.ย.	ก.ค.	ส.ค.		ก.ย.
รวมทั้งประเทศ		17	170	217	206	362	-	-	-	-	-	-	-	972
พื้นที่ปลูสัตว์เขต 1		3	-	17	22	43	-	-	-	-	-	-	-	85
1	สำนักงานปลูสัตว์เขต 1	3	-	10	-	17	-	-	-	-	-	-	-	30
2	สำนักงานปลูสัตว์กรุงเทพมหานคร	-	-	2	-	-	-	-	-	-	-	-	-	2
3	สำนักงานปลูสัตว์จังหวัดอ่างทอง	-	-	5	10	7	-	-	-	-	-	-	-	22
4	สำนักงานปลูสัตว์จังหวัดพระนครศรีอยุธยา	-	-	-	3	6	-	-	-	-	-	-	-	9
5	สำนักงานปลูสัตว์จังหวัดชัยนาท	-	-	-	-	-	-	-	-	-	-	-	-	-
6	สำนักงานปลูสัตว์จังหวัดลพบุรี	-	-	-	-	-	-	-	-	-	-	-	-	-
7	สำนักงานปลูสัตว์จังหวัดนนทบุรี	-	-	-	9	13	-	-	-	-	-	-	-	22
8	สำนักงานปลูสัตว์จังหวัดปทุมธานี	-	-	-	-	-	-	-	-	-	-	-	-	-
9	สำนักงานปลูสัตว์จังหวัดสระบุรี	-	-	-	-	-	-	-	-	-	-	-	-	-
10	สำนักงานปลูสัตว์จังหวัดสิงห์บุรี	-	-	-	-	-	-	-	-	-	-	-	-	-
พื้นที่ปลูสัตว์เขต 2		-	45	58	29	5	-	-	-	-	-	-	-	137
11	สำนักงานปลูสัตว์เขต 2	-	-	-	-	-	-	-	-	-	-	-	-	-
12	สำนักงานปลูสัตว์จังหวัดชลบุรี	-	44	43	29	-	-	-	-	-	-	-	-	145
13	สำนักงานปลูสัตว์จังหวัดฉะเชิงเทรา	-	-	-	-	-	-	-	-	-	-	-	-	-
14	สำนักงานปลูสัตว์จังหวัดจันทบุรี	-	-	12	-	-	-	-	-	-	-	-	-	12
15	สำนักงานปลูสัตว์จังหวัดนครนายก	-	-	-	-	-	-	-	-	-	-	-	-	-
16	สำนักงานปลูสัตว์จังหวัดปราจีนบุรี	-	-	-	-	-	-	-	-	-	-	-	-	-
17	สำนักงานปลูสัตว์จังหวัดระยอง	-	1	3	-	4	-	-	-	-	-	-	-	8
18	สำนักงานปลูสัตว์จังหวัดสมุทรปราการ	-	-	-	-	-	-	-	-	-	-	-	-	-
19	สำนักงานปลูสัตว์จังหวัดสระแก้ว	-	-	-	-	-	-	-	-	-	-	-	-	-
20	สำนักงานปลูสัตว์จังหวัดตราด	-	-	-	-	-	-	-	-	-	-	-	-	-
พื้นที่ปลูสัตว์เขต 3		14	24	26	6	79	-	-	-	-	-	-	-	149
21	สำนักงานปลูสัตว์เขต 3	-	-	-	-	-	-	-	-	-	-	-	-	-
22	สำนักงานปลูสัตว์จังหวัดอำนาจเจริญ	-	-	-	-	1	-	-	-	-	-	-	-	1
23	สำนักงานปลูสัตว์จังหวัดบุรีรัมย์	-	-	-	-	-	-	-	-	-	-	-	-	-
24	สำนักงานปลูสัตว์จังหวัดชัยภูมิ	-	-	-	-	-	-	-	-	-	-	-	-	-
25	สำนักงานปลูสัตว์จังหวัดนครราชสีมา	-	-	-	-	-	-	-	-	-	-	-	-	-
26	สำนักงานปลูสัตว์จังหวัดศรีสะเกษ	-	-	-	-	-	-	-	-	-	-	-	-	-
27	สำนักงานปลูสัตว์จังหวัดสุรินทร์	-	5	3	-	6	-	-	-	-	-	-	-	14
28	สำนักงานปลูสัตว์จังหวัดอุบลราชธานี	-	15	15	6	9	-	-	-	-	-	-	-	45
29	สำนักงานปลูสัตว์จังหวัดยโสธร	14	4	8	-	63	-	-	-	-	-	-	-	89
พื้นที่ปลูสัตว์เขต 4		-	15	25	-	17	-	-	-	-	-	-	-	57
30	สำนักงานปลูสัตว์เขต 4	-	-	-	-	-	-	-	-	-	-	-	-	-
31	สำนักงานปลูสัตว์จังหวัดบึงกาฬ	-	-	-	-	-	-	-	-	-	-	-	-	-
32	สำนักงานปลูสัตว์จังหวัดขอนแก่น	-	-	-	-	-	-	-	-	-	-	-	-	-
33	สำนักงานปลูสัตว์จังหวัดกาฬสินธุ์	-	-	-	-	-	-	-	-	-	-	-	-	-
34	สำนักงานปลูสัตว์จังหวัดนครพนม	-	-	-	-	-	-	-	-	-	-	-	-	-
35	สำนักงานปลูสัตว์จังหวัดเลย	-	-	-	-	-	-	-	-	-	-	-	-	-
36	สำนักงานปลูสัตว์จังหวัดมุกดาหาร	-	-	-	-	-	-	-	-	-	-	-	-	-
37	สำนักงานปลูสัตว์จังหวัดมหาสารคาม	-	-	-	-	-	-	-	-	-	-	-	-	-
38	สำนักงานปลูสัตว์จังหวัดหนองบัวลำภู	-	-	-	-	-	-	-	-	-	-	-	-	-
39	สำนักงานปลูสัตว์จังหวัดหนองคาย	-	-	-	-	-	-	-	-	-	-	-	-	-
40	สำนักงานปลูสัตว์จังหวัดร้อยเอ็ด	-	-	-	-	-	-	-	-	-	-	-	-	-
41	สำนักงานปลูสัตว์จังหวัดสกลนคร	-	-	-	-	-	-	-	-	-	-	-	-	-
42	สำนักงานปลูสัตว์จังหวัดอุดรธานี	-	15	25	25	17	-	-	-	-	-	-	-	57

ลำดับที่	หน่วยงาน	ปีงบประมาณ 2560											รวมทั้งหมด	
		ต.ค.	พ.ย.	ธ.ค.	ม.ค.	ก.พ.	มี.ค.	เม.ย.	พ.ค.	มิ.ย.	ก.ค.	ส.ค.		ก.ย.
	พื้นที่ปศุสัตว์เขต 5	-	7	1	18	20	-	-	-	-	-	-	-	46
43	สำนักงานปศุสัตว์เขต 5	-	-	-	15	13	-	-	-	-	-	-	-	28
44	สำนักงานปศุสัตว์จังหวัดเชียงใหม่	-	-	-	1	1	-	-	-	-	-	-	-	2
45	สำนักงานปศุสัตว์จังหวัดเชียงราย	-	-	-	-	-	-	-	-	-	-	-	-	-
46	สำนักงานปศุสัตว์จังหวัดลำปาง	-	-	-	-	-	-	-	-	-	-	-	-	-
47	สำนักงานปศุสัตว์จังหวัดลำพูน	-	-	-	-	-	-	-	-	-	-	-	-	-
48	สำนักงานปศุสัตว์จังหวัดแม่ฮ่องสอน	-	-	-	-	-	-	-	-	-	-	-	-	-
49	สำนักงานปศุสัตว์จังหวัดน่าน	-	7	1	2	6	-	-	-	-	-	-	-	16
50	สำนักงานปศุสัตว์จังหวัดแพร่	-	-	-	-	-	-	-	-	-	-	-	-	-
51	สำนักงานปศุสัตว์จังหวัดพะเยา	-	-	-	-	-	-	-	-	-	-	-	-	-
	พื้นที่ปศุสัตว์เขต 6	-	59	68	90	90	-	-	-	-	-	-	-	307
52	สำนักงานปศุสัตว์เขต 6	-	22	22	28	43	-	-	-	-	-	-	-	115
53	สำนักงานปศุสัตว์จังหวัดกำแพงเพชร	-	-	-	-	-	-	-	-	-	-	-	-	-
54	สำนักงานปศุสัตว์จังหวัดนครสวรรค์	-	-	-	-	-	-	-	-	-	-	-	-	-
55	สำนักงานปศุสัตว์จังหวัดเพชรบูรณ์	-	-	-	-	-	-	-	-	-	-	-	-	-
56	สำนักงานปศุสัตว์จังหวัดพิษณุโลก	-	27	16	22	24	-	-	-	-	-	-	-	89
57	สำนักงานปศุสัตว์จังหวัดพิจิตร	-	1	5	1	6	-	-	-	-	-	-	-	13
58	สำนักงานปศุสัตว์จังหวัดสุโขทัย	-	-	-	-	-	-	-	-	-	-	-	-	-
59	สำนักงานปศุสัตว์จังหวัดตาก	-	9	18	36	15	-	-	-	-	-	-	-	78
60	สำนักงานปศุสัตว์จังหวัดอุทัยธานี	-	-	7	3	2	-	-	-	-	-	-	-	12
61	สำนักงานปศุสัตว์จังหวัดอุตรดิตถ์	-	-	-	-	-	-	-	-	-	-	-	-	-
	พื้นที่ปศุสัตว์เขต 7	-	-	2	2	6	-	-	-	-	-	-	-	10
62	สำนักงานปศุสัตว์เขต 7	-	-	-	-	-	-	-	-	-	-	-	-	-
63	สำนักงานปศุสัตว์จังหวัดกาญจนบุรี	-	-	-	-	-	-	-	-	-	-	-	-	-
64	สำนักงานปศุสัตว์จังหวัดนครปฐม	-	-	2	2	4	-	-	-	-	-	-	-	8
65	สำนักงานปศุสัตว์จังหวัดเพชรบุรี	-	-	-	-	-	-	-	-	-	-	-	-	-
66	สำนักงานปศุสัตว์จังหวัดประจวบคีรีขันธ์	-	-	-	-	-	-	-	-	-	-	-	-	-
67	สำนักงานปศุสัตว์จังหวัดราชบุรี	-	-	-	-	-	-	-	-	-	-	-	-	-
68	สำนักงานปศุสัตว์จังหวัดสมุทรสาคร	-	-	-	-	-	-	-	-	-	-	-	-	-
69	สำนักงานปศุสัตว์จังหวัดสุพรรณบุรี	-	-	-	-	2	-	-	-	-	-	-	-	2
70	สำนักงานปศุสัตว์จังหวัดสมุทรสงคราม	-	-	-	-	-	-	-	-	-	-	-	-	-
	พื้นที่ปศุสัตว์เขต 8	-	20	20	39	102	-	-	-	-	-	-	-	181
71	สำนักงานปศุสัตว์เขต 8	-	-	-	-	-	-	-	-	-	-	-	-	-
72	สำนักงานปศุสัตว์จังหวัดชุมพร	-	-	-	-	-	-	-	-	-	-	-	-	-
73	สำนักงานปศุสัตว์จังหวัดภูเก็ต	-	-	-	-	-	-	-	-	-	-	-	-	-
74	สำนักงานปศุสัตว์จังหวัดกระบี่	-	-	-	-	-	-	-	-	-	-	-	-	-
75	สำนักงานปศุสัตว์จังหวัดนครศรีธรรมราช	-	-	-	-	-	-	-	-	-	-	-	-	-
76	สำนักงานปศุสัตว์จังหวัดพัทลุง	-	20	20	39	98	-	-	-	-	-	-	-	177
77	สำนักงานปศุสัตว์จังหวัดพังงา	-	-	-	-	-	-	-	-	-	-	-	-	-
78	สำนักงานปศุสัตว์จังหวัดระนอง	-	-	-	-	4	-	-	-	-	-	-	-	4
79	สำนักงานปศุสัตว์จังหวัดตรัง	-	-	-	-	-	-	-	-	-	-	-	-	-
80	สำนักงานปศุสัตว์จังหวัดสุราษฎร์ธานี	-	-	-	-	-	-	-	-	-	-	-	-	-
	พื้นที่ปศุสัตว์เขต 9	-	-	-	-	-	-	-	-	-	-	-	-	-
81	สำนักงานปศุสัตว์เขต 9	-	-	-	-	-	-	-	-	-	-	-	-	-
82	สำนักงานปศุสัตว์จังหวัดนราธิวาส	-	-	-	-	-	-	-	-	-	-	-	-	-
83	สำนักงานปศุสัตว์จังหวัดปัตตานี	-	-	-	-	-	-	-	-	-	-	-	-	-
84	สำนักงานปศุสัตว์จังหวัดสตูล	-	-	-	-	-	-	-	-	-	-	-	-	-
85	สำนักงานปศุสัตว์จังหวัดสงขลา	-	-	-	-	-	-	-	-	-	-	-	-	-
86	สำนักงานปศุสัตว์จังหวัดยะลา	-	-	-	-	-	-	-	-	-	-	-	-	-

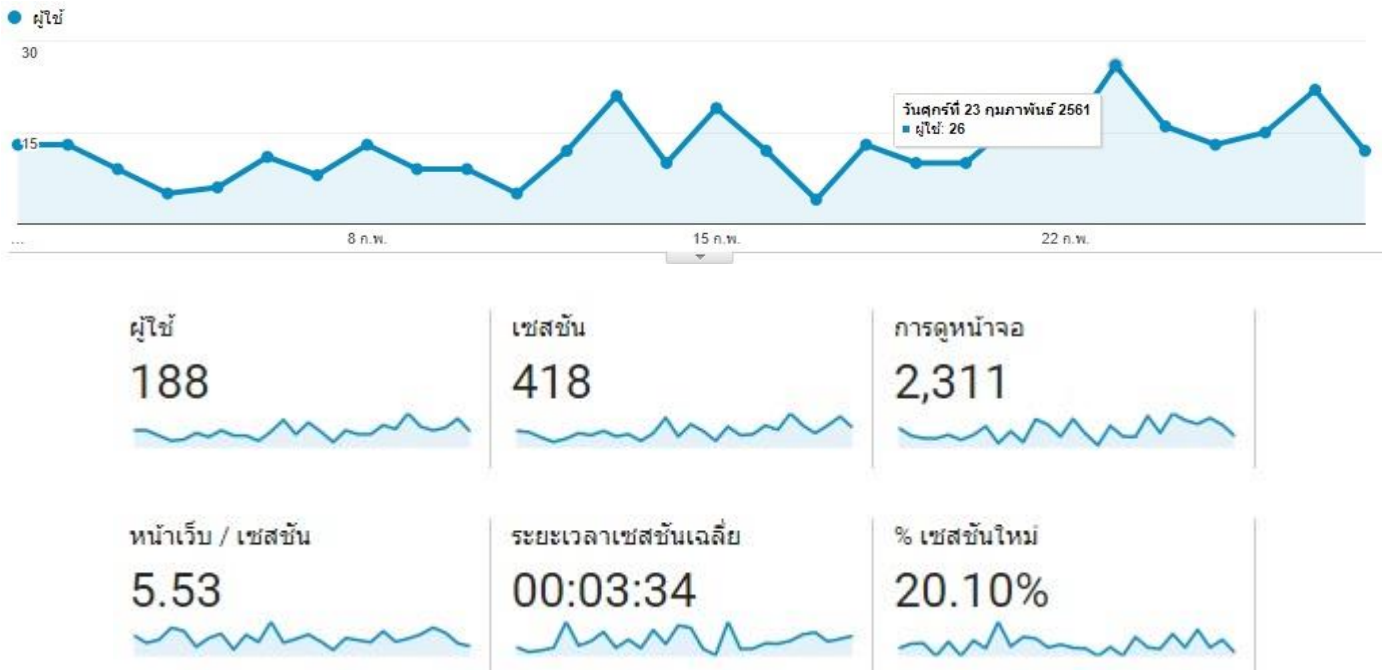
จากตารางสรุปได้ว่าการเผยแพร่ข้อมูลข่าวสารผ่านระบบเผยแพร่ประชาสัมพันธ์และองค์ความรู้ด้านการปศุสัตว์ (DLD Plus) ของหน่วยงานในสังกัดกรมปศุสัตว์ ปีงบประมาณ พ.ศ.2561 ข้อมูล ณ วันพฤหัสบดีที่ 1 มีนาคม พ.ศ. 2561 มีการเผยแพร่ข้อมูลข่าวสารทั้งหมด 362 ข่าว โดยมีหน่วยงานที่เผยแพร่ข้อมูลข่าวสารจำนวน 23 หน่วยงาน จากทั้งหมด 86 หน่วยงาน คิดเป็นร้อยละ 26.74 จากหน่วยงานทั้งหมด

แผนภูมิแสดงจำนวนการเผยแพร่ข้อมูลข่าวสารผ่านระบบเผยแพร่ประชาสัมพันธ์และองค์ความรู้ด้านการปศุสัตว์ (DLD Plus) รายเดือน ในปีงบประมาณ พ.ศ.2561

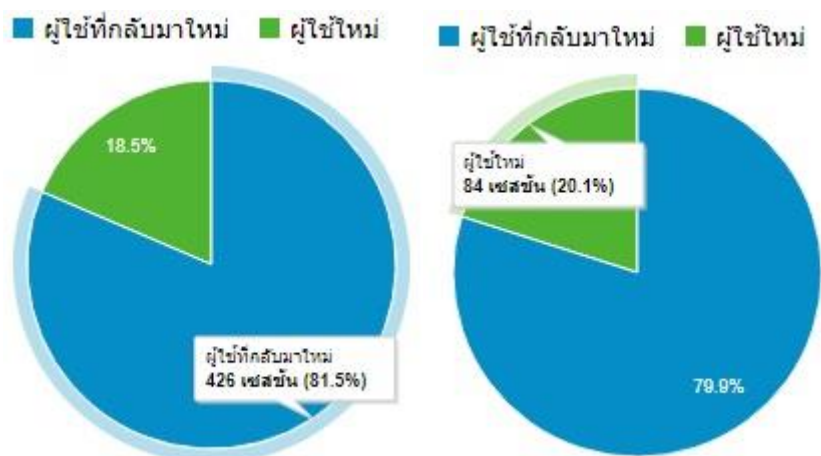


2. สถิติการใช้งานระบบเผยแพร่ประชาสัมพันธ์และองค์ความรู้ด้านการปศุสัตว์ (DLD Plus)

สถิติการใช้งานระบบเผยแพร่ประชาสัมพันธ์และองค์ความรู้ด้านการปศุสัตว์ หรือ DLD Plus ในเดือนกุมภาพันธ์ ปีงบประมาณ พ.ศ.2561 มีรายละเอียดดังนี้



จากข้อมูลข้างต้นสรุปได้ว่า มีผู้ใช้งานระบบเผยแพร่ประชาสัมพันธ์และองค์ความรู้ด้านการปศุสัตว์ (DLD Plus) ในเดือนกุมภาพันธ์ ปีงบประมาณ พ.ศ.2561 ทั้งหมด 188 คน โดยในวันอังคารที่ 23 กุมภาพันธ์ พ.ศ. 2561 มีจำนวนผู้ใช้งานมากที่สุด จำนวน 26 คน ซึ่งมีจำนวนการใช้งานระบบฯ รวมทั้งหมด 418 ครั้ง (หากไม่มีการใช้งานเป็นระยะเวลาเกิน 30 นาทีและกลับมาใช้อีกครั้งระบบจะนับเป็นครั้งใหม่) โดยระยะเวลาเฉลี่ยในการเข้าใช้งานต่อหนึ่งครั้งใช้เวลา 03:34 นาที จำนวนหน้าจอที่ดูทั้งหมด 2,311 หน้าจอ (การดูหน้าจอเดียวซ้ำหลายครั้งจะถูกนับด้วย) และจำนวนหน้าจอเฉลี่ยต่อการเข้าใช้งานระบบฯ ต่อหนึ่งครั้งมีจำนวน 5.53 หน้าจอ (การดูหน้าจอหนึ่งในแต่ละครั้งจะถูกนับแยกกัน ซึ่งรวมถึงการดูหน้าจอเดียวกันซ้ำหลายครั้ง)



จากกราฟวงกลมแสดงให้เห็นสัดส่วนการเข้าใช้งานระบบฯ ระหว่างผู้ใช้ใหม่และผู้ใช้ที่กลับมาใหม่ โดยผู้ใช้ที่กลับมาใหม่มีการเข้าใช้งานระบบฯจำนวน 426 ครั้ง คิดเป็นร้อยละ 81.5 ของจำนวนการเข้าใช้งานทั้งหมด ซึ่งมากกว่าผู้ใช้ใหม่ที่มีการเข้าใช้งานระบบฯจำนวน 84 ครั้ง คิดเป็นร้อยละ 20.1 ของจำนวนการเข้าใช้งานทั้งหมด

ตารางการดูหน้าจอบนระบบเผยแพร่ประชาสัมพันธ์และองค์ความรู้ด้านการปศุสัตว์ (DLD Plus) 5 อันดับแรก

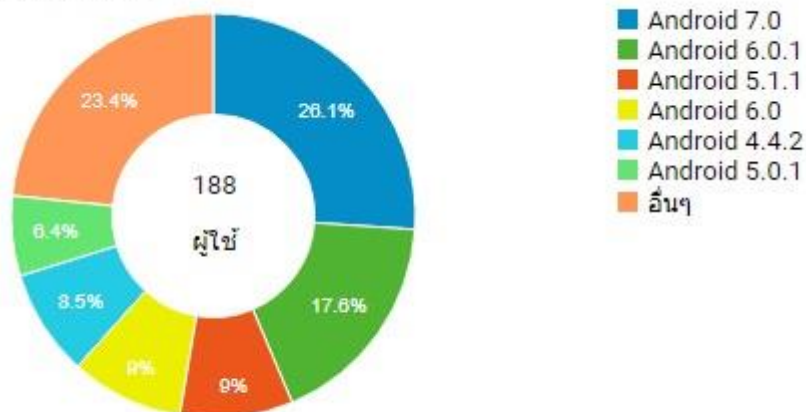
ลำดับ	ชื่อหน้าจอ	การดูหน้าจอ
1	หน้าแรก	877
2	หน้ารายละเอียดข่าว	375
3	หน้ารายละเอียดหนังสือ	212
4	หน้าคลังความรู้	184
5	หน้ารายการหนังสือในคลังความรู้	171

จากตารางด้านบนเป็นการสรุปการเข้าดูหน้าจอในระบบเผยแพร่ประชาสัมพันธ์และองค์ความรู้ด้านการปศุสัตว์ (DLD Plus) หน้าจอที่มีผู้เข้าใช้งานมากที่สุด คือ หน้าแรก มีจำนวนการเข้าใช้งานทั้งหมด 877 ครั้ง จากจำนวนหน้าจอที่ดูทั้งหมด 2,311 หน้าจอ

ตารางการเข้าใช้งานระบบเผยแพร่ประชาสัมพันธ์และองค์ความรู้ด้านการปศุสัตว์ (DLD Plus) แยกตามระบบปฏิบัติการ

ลำดับ	ระบบปฏิบัติการ	เซสชัน
1	Android	179
2	iOS	9
3	อื่นๆ(not set)	-

รุ่นของระบบปฏิบัติการ



จากตารางพบว่าการเข้าใช้งานระบบเผยแพร่ประชาสัมพันธ์และองค์ความรู้ด้านการปศุสัตว์ (DLD Plus) ผ่านระบบปฏิบัติการ Android มากที่สุด มีจำนวนการเข้าใช้งานระบบคือ 179 ครั้ง โดยเวอร์ชันที่มีการเข้าใช้งานมากที่สุดคือ Android 7.0 และระบบปฏิบัติการ iOS มีจำนวนการเข้าใช้งานคือ 9 ครั้ง