



รายงานการเผยแพร่ข้อมูลข่าวสารและสถิติการเข้าใช้งาน  
ระบบเผยแพร่ประชาสัมพันธ์และองค์ความรู้ด้านการปศุสัตว์ (DLD Plus)  
ประจำเดือน ธันวาคม ปีงบประมาณ พ.ศ. 2561

โดยกลุ่มพัฒนาระบบเทคโนโลยีสารสนเทศ ศูนย์เทคโนโลยีสารสนเทศและการสื่อสาร

### 1. การเผยแพร่ข้อมูลข่าวสารผ่านระบบเผยแพร่ประชาสัมพันธ์และองค์ความรู้ด้านการปศุสัตว์ (DLD Plus)

การเผยแพร่ข้อมูลข่าวสารผ่านระบบเผยแพร่ประชาสัมพันธ์และองค์ความรู้ด้านการปศุสัตว์ (DLD Plus) ของหน่วยงานในสังกัดกรมปศุสัตว์ เดือนมกราคม ปีงบประมาณ พ.ศ.2561 โดยมีทั้งหมด 3 หมวดหมู่ คือ ข่าวภายในองค์กร ข่าวจัดซื้อจัดจ้าง และข่าวรับสมัครงาน โดยมีรายละเอียดดังนี้

ตารางแสดงจำนวนการเผยแพร่ข้อมูลข่าวสารผ่านระบบเผยแพร่ประชาสัมพันธ์และองค์ความรู้ด้านการปศุสัตว์ (DLD Plus) จำแนกตามหมวดหมู่ ประจำเดือน มกราคม ในปีงบประมาณ พ.ศ.2561

ลำดับที่	หน่วยงาน	หมวดหมู่			รวมทั้งหมด	จำนวนสะสม
		ข่าวภายในองค์กร	ข่าวจัดซื้อจัดจ้าง	ข่าวสมัครงาน		
รวมทั้งประเทศ		206	-	-	206	610
พื้นที่ปศุสัตว์เขต 1		22	-	-	22	42
1	สำนักงานปศุสัตว์เขต 1	-	-	-	-	13
2	สำนักงานปศุสัตว์กรุงเทพมหานคร	-	-	-	-	2
3	สำนักงานปศุสัตว์จังหวัดอ่างทอง	10	-	-	10	15
4	สำนักงานปศุสัตว์จังหวัดพระนครศรีอยุธยา	3	-	-	3	3
5	สำนักงานปศุสัตว์จังหวัดชัยนาท	-	-	-	-	-
6	สำนักงานปศุสัตว์จังหวัดลพบุรี	-	-	-	-	-
7	สำนักงานปศุสัตว์จังหวัดนนทบุรี	9	-	-	9	9
8	สำนักงานปศุสัตว์จังหวัดปทุมธานี	-	-	-	-	-
9	สำนักงานปศุสัตว์จังหวัดสระบุรี	-	-	-	-	-
10	สำนักงานปศุสัตว์จังหวัดสิงห์บุรี	-	-	-	-	-
พื้นที่ปศุสัตว์เขต 2		29	-	-	29	132
11	สำนักงานปศุสัตว์เขต 2	-	-	-	-	-
12	สำนักงานปศุสัตว์จังหวัดชลบุรี	29	-	-	29	116
13	สำนักงานปศุสัตว์จังหวัดฉะเชิงเทรา	-	-	-	-	-
14	สำนักงานปศุสัตว์จังหวัดจันทบุรี	-	-	-	-	12
15	สำนักงานปศุสัตว์จังหวัดนครนายก	-	-	-	-	-
16	สำนักงานปศุสัตว์จังหวัดปราจีนบุรี	-	-	-	-	-
17	สำนักงานปศุสัตว์จังหวัดระยอง	-	-	-	-	4
18	สำนักงานปศุสัตว์จังหวัดสมุทรปราการ	-	-	-	-	-
19	สำนักงานปศุสัตว์จังหวัดสระแก้ว	-	-	-	-	-
20	สำนักงานปศุสัตว์จังหวัดตราด	-	-	-	-	-
พื้นที่ปศุสัตว์เขต 3		6	-	-	6	70
21	สำนักงานปศุสัตว์เขต 3	-	-	-	-	-
22	สำนักงานปศุสัตว์จังหวัดอำนาจเจริญ	-	-	-	-	-
23	สำนักงานปศุสัตว์จังหวัดบุรีรัมย์	-	-	-	-	-
24	สำนักงานปศุสัตว์จังหวัดชัยภูมิ	-	-	-	-	-
25	สำนักงานปศุสัตว์จังหวัดนครราชสีมา	-	-	-	-	-
26	สำนักงานปศุสัตว์จังหวัดศรีสะเกษ	-	-	-	-	-
27	สำนักงานปศุสัตว์จังหวัดสุรินทร์	-	-	-	-	8
28	สำนักงานปศุสัตว์จังหวัดอุบลราชธานี	6	-	-	6	36
29	สำนักงานปศุสัตว์จังหวัดยโสธร	-	-	-	-	26
พื้นที่ปศุสัตว์เขต 4		-	-	-	-	40

ลำดับ ที่	หน่วยงาน	หมวดหมู่			รวม ทั้งหมด	จำนวน สะสม
		ข่าวภายในองค์กร	ข่าวจัดซื้อจัดจ้าง	ข่าวสมัครงาน		
30	สำนักงานปลัดเขต 4	-	-	-	-	-
31	สำนักงานปลัดจังหวัดบึงกาฬ	-	-	-	-	-
32	สำนักงานปลัดจังหวัดขอนแก่น	-	-	-	-	-
33	สำนักงานปลัดจังหวัดกาฬสินธุ์	-	-	-	-	-
34	สำนักงานปลัดจังหวัดนครพนม	-	-	-	-	-
35	สำนักงานปลัดจังหวัดเลย	-	-	-	-	-
36	สำนักงานปลัดจังหวัดมุกดาหาร	-	-	-	-	-
37	สำนักงานปลัดจังหวัดมหาสารคาม	-	-	-	-	-
38	สำนักงานปลัดจังหวัดหนองบัวลำภู	-	-	-	-	-
39	สำนักงานปลัดจังหวัดหนองคาย	-	-	-	-	-
40	สำนักงานปลัดจังหวัดร้อยเอ็ด	-	-	-	-	-
41	สำนักงานปลัดจังหวัดสกลนคร	-	-	-	-	-
42	สำนักงานปลัดจังหวัดอุดรธานี	-	-	-	-	40
พื้นที่ปลัดเขต 5		18	-	-	18	26
43	สำนักงานปลัดเขต 5	15	-	-	15	15
44	สำนักงานปลัดจังหวัดเชียงใหม่	1	-	-	1	1
45	สำนักงานปลัดจังหวัดเชียงราย	-	-	-	-	-
46	สำนักงานปลัดจังหวัดลำปาง	-	-	-	-	-
47	สำนักงานปลัดจังหวัดลำพูน	-	-	-	-	-
48	สำนักงานปลัดจังหวัดแม่ฮ่องสอน	-	-	-	-	-
49	สำนักงานปลัดจังหวัดน่าน	2	-	-	2	10
50	สำนักงานปลัดจังหวัดแพร่	-	-	-	-	-
51	สำนักงานปลัดจังหวัดพะเยา	-	-	-	-	-
พื้นที่ปลัดเขต 6		90	-	-	90	217
52	สำนักงานปลัดเขต 6	28	-	-	28	72
53	สำนักงานปลัดจังหวัดกำแพงเพชร	-	-	-	-	-
54	สำนักงานปลัดจังหวัดนครสวรรค์	-	-	-	-	-
55	สำนักงานปลัดจังหวัดเพชรบูรณ์	-	-	-	-	-
56	สำนักงานปลัดจังหวัดพิษณุโลก	22	-	-	22	65
57	สำนักงานปลัดจังหวัดพิจิตร	1	-	-	1	7
58	สำนักงานปลัดจังหวัดสุโขทัย	-	-	-	-	-
59	สำนักงานปลัดจังหวัดตาก	36	-	-	36	63
60	สำนักงานปลัดจังหวัดอุทัยธานี	3	-	-	3	10
61	สำนักงานปลัดจังหวัดอุตรดิตถ์	-	-	-	-	-
พื้นที่ปลัดเขต 7		2	-	-	2	4
62	สำนักงานปลัดเขต 7	-	-	-	-	-
63	สำนักงานปลัดจังหวัดกาญจนบุรี	-	-	-	-	-
64	สำนักงานปลัดจังหวัดนครปฐม	2	-	-	2	4
65	สำนักงานปลัดจังหวัดเพชรบุรี	-	-	-	-	-
66	สำนักงานปลัดจังหวัดประจวบคีรีขันธ์	-	-	-	-	-
67	สำนักงานปลัดจังหวัดราชบุรี	-	-	-	-	-
68	สำนักงานปลัดจังหวัดสมุทรสาคร	-	-	-	-	-
69	สำนักงานปลัดจังหวัดสุพรรณบุรี	-	-	-	-	-
70	สำนักงานปลัดจังหวัดสมุทรสงคราม	-	-	-	-	-
พื้นที่ปลัดเขต 8		39	-	-	39	79
71	สำนักงานปลัดเขต 8	-	-	-	-	-
72	สำนักงานปลัดจังหวัดชุมพร	-	-	-	-	-
73	สำนักงานปลัดจังหวัดภูเก็ต	-	-	-	-	-
74	สำนักงานปลัดจังหวัดกระบี่	-	-	-	-	-
75	สำนักงานปลัดจังหวัดนครศรีธรรมราช	-	-	-	-	-

ลำดับ ที่	หน่วยงาน	หมวดหมู่			รวม ทั้งหมด	จำนวน สะสม
		ข่าวภายในองค์กร	ข่าวจัดซื้อจัดจ้าง	ข่าวสมัครงาน		
76	สำนักงานปลัดจังหวัดพัทลุง	39	-	-	39	79
77	สำนักงานปลัดจังหวัดพังงา	-	-	-	-	-
78	สำนักงานปลัดจังหวัดระนอง	-	-	-	-	-
79	สำนักงานปลัดจังหวัดตรัง	-	-	-	-	-
80	สำนักงานปลัดจังหวัดสุราษฎร์ธานี	-	-	-	-	-
<b>พื้นที่ปลัดจังหวัดเขต 9</b>		-	-	-	-	-
81	สำนักงานปลัดจังหวัดเขต 9	-	-	-	-	-
82	สำนักงานปลัดจังหวัดนราธิวาส	-	-	-	-	-
83	สำนักงานปลัดจังหวัดปัตตานี	-	-	-	-	-
84	สำนักงานปลัดจังหวัดสตูล	-	-	-	-	-
85	สำนักงานปลัดจังหวัดสงขลา	-	-	-	-	-
86	สำนักงานปลัดจังหวัดยะลา	-	-	-	-	-

จากตารางสรุปได้ว่าการเผยแพร่ข้อมูลข่าวสารผ่านระบบเผยแพร่ประชาสัมพันธ์และองค์ความรู้ด้านการปลัดจังหวัด (DLD Plus) ของหน่วยงานในสังกัดกรมปลัดจังหวัด เดือนมกราคม ปีงบประมาณ พ.ศ.2561 ข้อมูล ณ วันพฤหัสบดีที่ 1 กุมภาพันธ์ พ.ศ. 2561 มีการเผยแพร่ข้อมูลข่าวสารทั้งหมด 206 ข่าว โดยมีหน่วยงานที่เผยแพร่ข้อมูลข่าวสารจำนวน 15 หน่วยงาน จากทั้งหมด 86 หน่วยงาน คิดเป็นร้อยละ 17.44 จากหน่วยงานทั้งหมด การเผยแพร่ข้อมูลข่าวสารเฉลี่ย 6.64 ข่าวต่อวัน และ 13.73 ข่าวต่อหน่วยงาน จังหวัดที่มีการเผยแพร่ข้อมูลข่าวสารมากที่สุดคือ จังหวัดพัทลุง จำนวน 39 ข่าว และพื้นที่ปลัดจังหวัดเขตที่มีจำนวนการเผยแพร่ข้อมูลข่าวสารรวมมากที่สุดคือ พื้นที่ปลัดจังหวัดเขต 6 จำนวน 90 ข่าว

ตารางแสดงจังหวัดที่เผยแพร่ข้อมูลข่าวสารผ่านระบบเผยแพร่  
ประชาสัมพันธ์และองค์ความรู้ด้านการปลัดจังหวัด (DLD Plus)  
มากที่สุด 5 อันดับแรก ประจำเดือน มกราคม  
ปีงบประมาณ พ.ศ.2561

ลำดับ	หน่วยงาน	จำนวนข่าวสาร
1	สำนักงานปลัดจังหวัดพัทลุง	39
2	สำนักงานปลัดจังหวัดตาก	36
3	สำนักงานปลัดจังหวัดชลบุรี	29
4	สำนักงานปลัดจังหวัดเขต 6	28
5	สำนักงานปลัดจังหวัดพิษณุโลก	22

ตารางแสดงเขตที่เผยแพร่ข้อมูลข่าวสารผ่านระบบเผยแพร่  
ประชาสัมพันธ์และองค์ความรู้ด้านการปลัดจังหวัด (DLD Plus)  
มากที่สุด 5 อันดับแรก ประจำเดือน มกราคม  
ปีงบประมาณ พ.ศ.2561

ลำดับ	หน่วยงาน	จำนวนข่าวสาร
1	พื้นที่ปลัดจังหวัดเขต 6	90
2	พื้นที่ปลัดจังหวัดเขต 8	39
3	พื้นที่ปลัดจังหวัดเขต 2	29
4	พื้นที่ปลัดจังหวัดเขต 1	22
5	พื้นที่ปลัดจังหวัดเขต 5	18

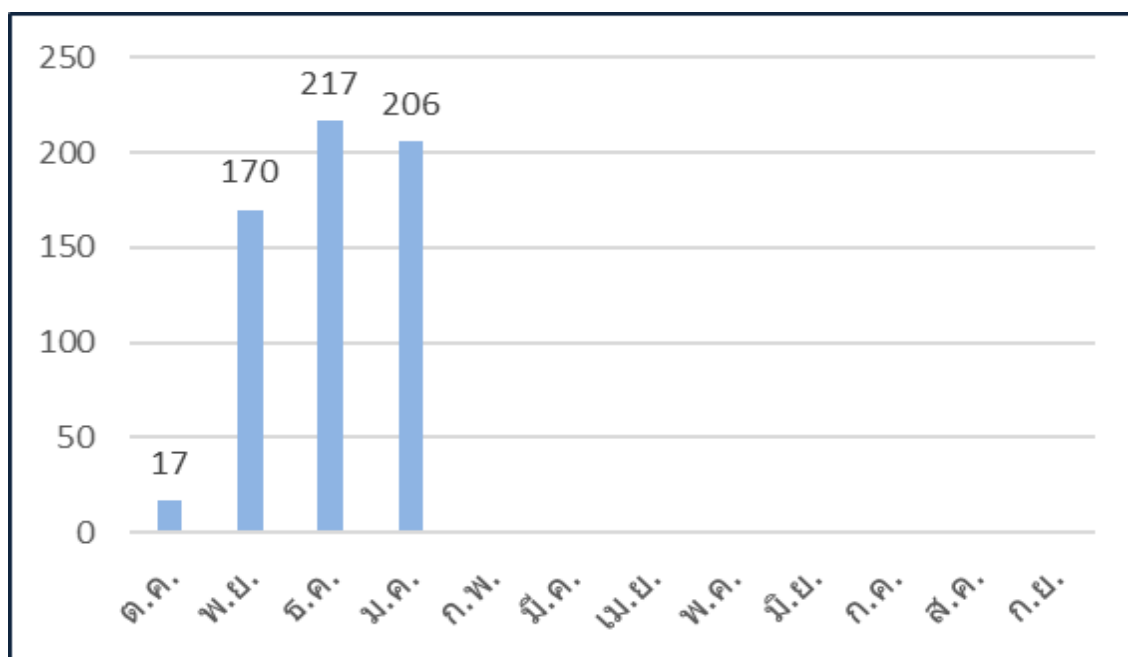
ตารางแสดงจำนวนการเผยแพร่ข้อมูลข่าวสารผ่านระบบเผยแพร่ประชาสัมพันธ์และองค์ความรู้ด้านการปลูสัตว์ (DLD Plus) รายเดือน ใน  
ปีงบประมาณ พ.ศ.2561

ลำดับ ที่	หน่วยงาน	ปีงบประมาณ 2560											รวม ทั้งหมด	
		ต.ค.	พ.ย.	ธ.ค.	ม.ค.	ก.พ.	มี.ค.	เม.ย.	พ.ค.	มิ.ย.	ก.ค.	ส.ค.		ก.ย.
<b>รวมทั้งประเทศ</b>		17	170	217	206	-	-	-	-	-	-	-	-	610
<b>พื้นที่ปลูสัตว์เขต 1</b>		3	-	17	22	-	-	-	-	-	-	-	-	42
1	สำนักงานปลูสัตว์เขต 1	3	-	10	-	-	-	-	-	-	-	-	-	13
2	สำนักงานปลูสัตว์กรุงเทพมหานคร	-	-	2	-	-	-	-	-	-	-	-	-	2
3	สำนักงานปลูสัตว์จังหวัดอ่างทอง	-	-	5	10	-	-	-	-	-	-	-	-	15
4	สำนักงานปลูสัตว์จังหวัดพระนครศรีอยุธยา	-	-	-	3	-	-	-	-	-	-	-	-	3
5	สำนักงานปลูสัตว์จังหวัดชัยนาท	-	-	-	-	-	-	-	-	-	-	-	-	-
6	สำนักงานปลูสัตว์จังหวัดลพบุรี	-	-	-	-	-	-	-	-	-	-	-	-	-
7	สำนักงานปลูสัตว์จังหวัดนนทบุรี	-	-	-	9	-	-	-	-	-	-	-	-	9
8	สำนักงานปลูสัตว์จังหวัดปทุมธานี	-	-	-	-	-	-	-	-	-	-	-	-	-
9	สำนักงานปลูสัตว์จังหวัดสระบุรี	-	-	-	-	-	-	-	-	-	-	-	-	-
10	สำนักงานปลูสัตว์จังหวัดสิงห์บุรี	-	-	-	-	-	-	-	-	-	-	-	-	-
<b>พื้นที่ปลูสัตว์เขต 2</b>		-	45	58	29	-	-	-	-	-	-	-	-	132
11	สำนักงานปลูสัตว์เขต 2	-	-	-	-	-	-	-	-	-	-	-	-	-
12	สำนักงานปลูสัตว์จังหวัดชลบุรี	-	44	43	29	-	-	-	-	-	-	-	-	116
13	สำนักงานปลูสัตว์จังหวัดฉะเชิงเทรา	-	-	-	-	-	-	-	-	-	-	-	-	-
14	สำนักงานปลูสัตว์จังหวัดจันทบุรี	-	-	12	-	-	-	-	-	-	-	-	-	12
15	สำนักงานปลูสัตว์จังหวัดนครนายก	-	-	-	-	-	-	-	-	-	-	-	-	-
16	สำนักงานปลูสัตว์จังหวัดปราจีนบุรี	-	-	-	-	-	-	-	-	-	-	-	-	-
17	สำนักงานปลูสัตว์จังหวัดระยอง	-	1	3	-	-	-	-	-	-	-	-	-	4
18	สำนักงานปลูสัตว์จังหวัดสมุทรปราการ	-	-	-	-	-	-	-	-	-	-	-	-	-
19	สำนักงานปลูสัตว์จังหวัดสระแก้ว	-	-	-	-	-	-	-	-	-	-	-	-	-
20	สำนักงานปลูสัตว์จังหวัดตราด	-	-	-	-	-	-	-	-	-	-	-	-	-
<b>พื้นที่ปลูสัตว์เขต 3</b>		14	24	26	6	-	-	-	-	-	-	-	-	70
21	สำนักงานปลูสัตว์เขต 3	-	-	-	-	-	-	-	-	-	-	-	-	-
22	สำนักงานปลูสัตว์จังหวัดอำนาจเจริญ	-	-	-	-	-	-	-	-	-	-	-	-	-
23	สำนักงานปลูสัตว์จังหวัดบุรีรัมย์	-	-	-	-	-	-	-	-	-	-	-	-	-
24	สำนักงานปลูสัตว์จังหวัดชัยภูมิ	-	-	-	-	-	-	-	-	-	-	-	-	-
25	สำนักงานปลูสัตว์จังหวัดนครราชสีมา	-	-	-	-	-	-	-	-	-	-	-	-	-
26	สำนักงานปลูสัตว์จังหวัดศรีสะเกษ	-	-	-	-	-	-	-	-	-	-	-	-	-
27	สำนักงานปลูสัตว์จังหวัดสุรินทร์	-	5	3	-	-	-	-	-	-	-	-	-	8
28	สำนักงานปลูสัตว์จังหวัดอุบลราชธานี	-	15	15	6	-	-	-	-	-	-	-	-	36
29	สำนักงานปลูสัตว์จังหวัดยโสธร	14	4	8	-	-	-	-	-	-	-	-	-	26
<b>พื้นที่ปลูสัตว์เขต 4</b>		-	15	25	-	-	-	-	-	-	-	-	-	40
30	สำนักงานปลูสัตว์เขต 4	-	-	-	-	-	-	-	-	-	-	-	-	-
31	สำนักงานปลูสัตว์จังหวัดบึงกาฬ	-	-	-	-	-	-	-	-	-	-	-	-	-
32	สำนักงานปลูสัตว์จังหวัดขอนแก่น	-	-	-	-	-	-	-	-	-	-	-	-	-
33	สำนักงานปลูสัตว์จังหวัดกาฬสินธุ์	-	-	-	-	-	-	-	-	-	-	-	-	-
34	สำนักงานปลูสัตว์จังหวัดนครพนม	-	-	-	-	-	-	-	-	-	-	-	-	-
35	สำนักงานปลูสัตว์จังหวัดเลย	-	-	-	-	-	-	-	-	-	-	-	-	-
36	สำนักงานปลูสัตว์จังหวัดมุกดาหาร	-	-	-	-	-	-	-	-	-	-	-	-	-
37	สำนักงานปลูสัตว์จังหวัดมหาสารคาม	-	-	-	-	-	-	-	-	-	-	-	-	-
38	สำนักงานปลูสัตว์จังหวัดหนองบัวลำภู	-	-	-	-	-	-	-	-	-	-	-	-	-
39	สำนักงานปลูสัตว์จังหวัดหนองคาย	-	-	-	-	-	-	-	-	-	-	-	-	-
40	สำนักงานปลูสัตว์จังหวัดร้อยเอ็ด	-	-	-	-	-	-	-	-	-	-	-	-	-
41	สำนักงานปลูสัตว์จังหวัดสกลนคร	-	-	-	-	-	-	-	-	-	-	-	-	-
42	สำนักงานปลูสัตว์จังหวัดอุดรธานี	-	15	25	-	-	-	-	-	-	-	-	-	40

ลำดับที่	หน่วยงาน	ปีงบประมาณ 2560											รวมทั้งหมด	
		ต.ค.	พ.ย.	ธ.ค.	ม.ค.	ก.พ.	มี.ค.	เม.ย.	พ.ค.	มิ.ย.	ก.ค.	ส.ค.		ก.ย.
	<b>พื้นที่ปศุสัตว์เขต 5</b>	-	7	1	18	-	-	-	-	-	-	-	-	26
43	สำนักงานปศุสัตว์เขต 5	-	-	-	15	-	-	-	-	-	-	-	-	15
44	สำนักงานปศุสัตว์จังหวัดเชียงใหม่	-	-	-	1	-	-	-	-	-	-	-	-	1
45	สำนักงานปศุสัตว์จังหวัดเชียงราย	-	-	-	-	-	-	-	-	-	-	-	-	-
46	สำนักงานปศุสัตว์จังหวัดลำปาง	-	-	-	-	-	-	-	-	-	-	-	-	-
47	สำนักงานปศุสัตว์จังหวัดลำพูน	-	-	-	-	-	-	-	-	-	-	-	-	-
48	สำนักงานปศุสัตว์จังหวัดแม่ฮ่องสอน	-	-	-	-	-	-	-	-	-	-	-	-	-
49	สำนักงานปศุสัตว์จังหวัดน่าน	-	7	1	2	-	-	-	-	-	-	-	-	10
50	สำนักงานปศุสัตว์จังหวัดแพร่	-	-	-	-	-	-	-	-	-	-	-	-	-
51	สำนักงานปศุสัตว์จังหวัดพะเยา	-	-	-	-	-	-	-	-	-	-	-	-	-
	<b>พื้นที่ปศุสัตว์เขต 6</b>	-	59	68	90	-	-	-	-	-	-	-	-	217
52	สำนักงานปศุสัตว์เขต 6	-	22	22	28	-	-	-	-	-	-	-	-	72
53	สำนักงานปศุสัตว์จังหวัดกำแพงเพชร	-	-	-	-	-	-	-	-	-	-	-	-	-
54	สำนักงานปศุสัตว์จังหวัดนครสวรรค์	-	-	-	-	-	-	-	-	-	-	-	-	-
55	สำนักงานปศุสัตว์จังหวัดเพชรบูรณ์	-	-	-	-	-	-	-	-	-	-	-	-	-
56	สำนักงานปศุสัตว์จังหวัดพิษณุโลก	-	27	16	22	-	-	-	-	-	-	-	-	65
57	สำนักงานปศุสัตว์จังหวัดพิจิตร	-	1	5	1	-	-	-	-	-	-	-	-	7
58	สำนักงานปศุสัตว์จังหวัดสุโขทัย	-	-	-	-	-	-	-	-	-	-	-	-	-
59	สำนักงานปศุสัตว์จังหวัดตาก	-	9	18	36	-	-	-	-	-	-	-	-	63
60	สำนักงานปศุสัตว์จังหวัดอุทัยธานี	-	-	7	3	-	-	-	-	-	-	-	-	10
61	สำนักงานปศุสัตว์จังหวัดอุตรดิตถ์	-	-	-	-	-	-	-	-	-	-	-	-	-
	<b>พื้นที่ปศุสัตว์เขต 7</b>	-	-	2	2	-	-	-	-	-	-	-	-	4
62	สำนักงานปศุสัตว์เขต 7	-	-	-	-	-	-	-	-	-	-	-	-	-
63	สำนักงานปศุสัตว์จังหวัดกาญจนบุรี	-	-	-	-	-	-	-	-	-	-	-	-	-
64	สำนักงานปศุสัตว์จังหวัดนครปฐม	-	-	2	2	-	-	-	-	-	-	-	-	4
65	สำนักงานปศุสัตว์จังหวัดเพชรบุรี	-	-	-	-	-	-	-	-	-	-	-	-	-
66	สำนักงานปศุสัตว์จังหวัดประจวบคีรีขันธ์	-	-	-	-	-	-	-	-	-	-	-	-	-
67	สำนักงานปศุสัตว์จังหวัดราชบุรี	-	-	-	-	-	-	-	-	-	-	-	-	-
68	สำนักงานปศุสัตว์จังหวัดสมุทรสาคร	-	-	-	-	-	-	-	-	-	-	-	-	-
69	สำนักงานปศุสัตว์จังหวัดสุพรรณบุรี	-	-	-	-	-	-	-	-	-	-	-	-	-
70	สำนักงานปศุสัตว์จังหวัดสมุทรสงคราม	-	-	-	-	-	-	-	-	-	-	-	-	-
	<b>พื้นที่ปศุสัตว์เขต 8</b>	-	20	20	39	-	-	-	-	-	-	-	-	79
71	สำนักงานปศุสัตว์เขต 8	-	-	-	-	-	-	-	-	-	-	-	-	-
72	สำนักงานปศุสัตว์จังหวัดชุมพร	-	-	-	-	-	-	-	-	-	-	-	-	-
73	สำนักงานปศุสัตว์จังหวัดภูเก็ต	-	-	-	-	-	-	-	-	-	-	-	-	-
74	สำนักงานปศุสัตว์จังหวัดกระบี่	-	-	-	-	-	-	-	-	-	-	-	-	-
75	สำนักงานปศุสัตว์จังหวัดนครศรีธรรมราช	-	-	-	-	-	-	-	-	-	-	-	-	-
76	สำนักงานปศุสัตว์จังหวัดพัทลุง	-	20	20	39	-	-	-	-	-	-	-	-	79
77	สำนักงานปศุสัตว์จังหวัดพังงา	-	-	-	-	-	-	-	-	-	-	-	-	-
78	สำนักงานปศุสัตว์จังหวัดระนอง	-	-	-	-	-	-	-	-	-	-	-	-	-
79	สำนักงานปศุสัตว์จังหวัดตรัง	-	-	-	-	-	-	-	-	-	-	-	-	-
80	สำนักงานปศุสัตว์จังหวัดสุราษฎร์ธานี	-	-	-	-	-	-	-	-	-	-	-	-	-
	<b>พื้นที่ปศุสัตว์เขต 9</b>	-	-	-	-	-	-	-	-	-	-	-	-	-
81	สำนักงานปศุสัตว์เขต 9	-	-	-	-	-	-	-	-	-	-	-	-	-
82	สำนักงานปศุสัตว์จังหวัดนราธิวาส	-	-	-	-	-	-	-	-	-	-	-	-	-
83	สำนักงานปศุสัตว์จังหวัดปัตตานี	-	-	-	-	-	-	-	-	-	-	-	-	-
84	สำนักงานปศุสัตว์จังหวัดสตูล	-	-	-	-	-	-	-	-	-	-	-	-	-
85	สำนักงานปศุสัตว์จังหวัดสงขลา	-	-	-	-	-	-	-	-	-	-	-	-	-
86	สำนักงานปศุสัตว์จังหวัดยะลา	-	-	-	-	-	-	-	-	-	-	-	-	-

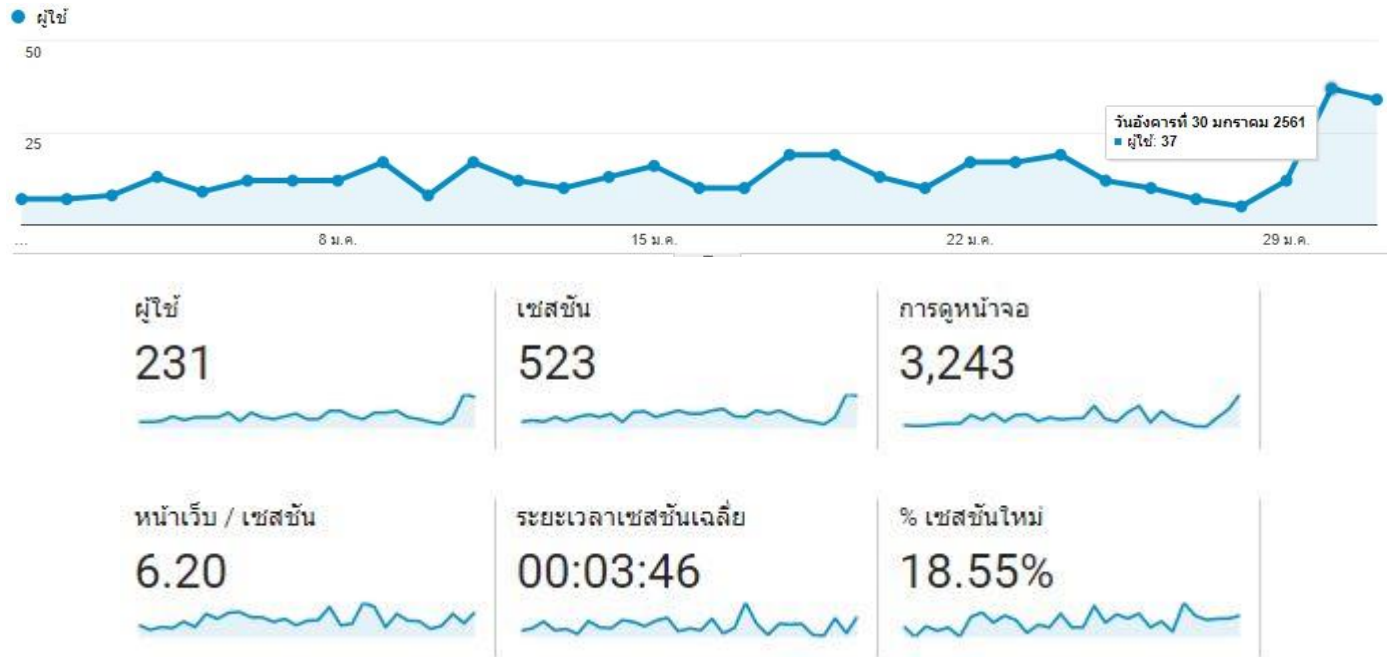
จากตารางสรุปได้ว่าการเผยแพร่ข้อมูลข่าวสารผ่านระบบเผยแพร่ประชาสัมพันธ์และองค์ความรู้ด้านการปศุสัตว์ (DLD Plus) ของหน่วยงานในสังกัดกรมปศุสัตว์ ปีงบประมาณ พ.ศ.2561 ข้อมูล ณ วันพฤหัสบดีที่ 4 มกราคม พ.ศ. 2561 มีการเผยแพร่ข้อมูลข่าวสารทั้งหมด 206 ข่าว โดยมีหน่วยงานที่เผยแพร่ข้อมูลข่าวสารจำนวน 15 หน่วยงาน จากทั้งหมด 86 หน่วยงาน คิดเป็นร้อยละ 17.44 จากหน่วยงานทั้งหมด

แผนภูมิแสดงจำนวนการเผยแพร่ข้อมูลข่าวสารผ่านระบบเผยแพร่ประชาสัมพันธ์และองค์ความรู้ด้านการปศุสัตว์ (DLD Plus) รายเดือน ในปีงบประมาณ พ.ศ.2561

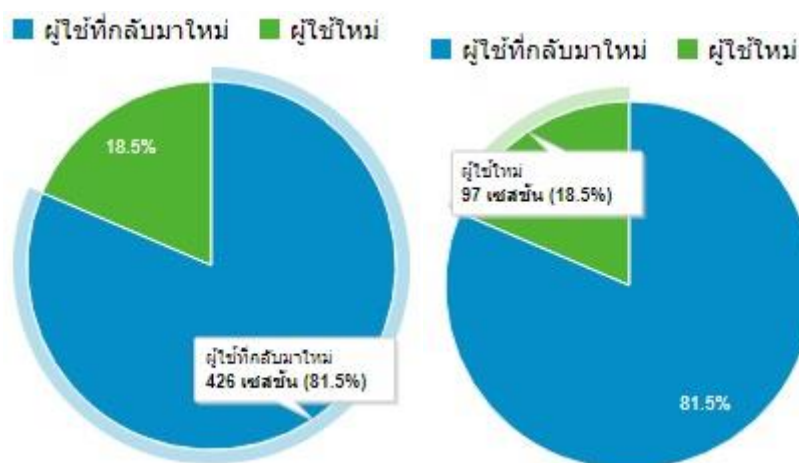


## 2. สถิติการใช้งานระบบเผยแพร่ประชาสัมพันธ์และองค์ความรู้ด้านการปศุสัตว์ (DLD Plus)

สถิติการใช้งานระบบเผยแพร่ประชาสัมพันธ์และองค์ความรู้ด้านการปศุสัตว์ หรือ DLD Plus ในเดือนมกราคม ปีงบประมาณ พ.ศ.2561 มีรายละเอียดดังนี้



จากข้อมูลข้างต้นสรุปได้ว่า มีผู้ใช้งานระบบเผยแพร่ประชาสัมพันธ์และองค์ความรู้ด้านการปศุสัตว์ (DLD Plus) ในเดือนมกราคม ปีงบประมาณ พ.ศ.2561 ทั้งหมด 231 คน โดยในวันอังคารที่ 30 มกราคม พ.ศ. 2561 มีจำนวนผู้ใช้งานมากที่สุด จำนวน 37 คน ซึ่งมีจำนวนการเข้าใช้งานระบบฯ รวมทั้งหมด 523 ครั้ง (หากไม่มีการใช้งานเป็นระยะเวลาเกิน 30 นาที และกลับมาใช้อีกครั้งระบบจะนับเป็นครั้งใหม่) โดยระยะเวลาเฉลี่ยในการเข้าใช้งานต่อหนึ่งครั้งใช้เวลา 03:46 นาที จำนวนหน้าจอที่ดูทั้งหมด 3,243 หน้าจอ (การดูหน้าจอเดียวซ้ำหลายครั้งจะถูกนับด้วย) และจำนวนหน้าจอเฉลี่ยต่อการเข้าใช้งานระบบฯ ต่อหนึ่งครั้งมีจำนวน 6.20 หน้าจอ (การดูหน้าจอหนึ่งในแต่ละครั้งจะถูกนับแยกกัน ซึ่งรวมถึงการดูหน้าจอเดียวกันซ้ำหลายครั้ง)



จากกราฟวงกลมแสดงให้เห็นสัดส่วนการเข้าใช้งานระบบฯ ระหว่างผู้ใช้ใหม่และผู้ใช้ที่กลับมาใหม่ โดยผู้ใช้ที่กลับมาใหม่มีการเข้าใช้งานระบบฯจำนวน 426 ครั้ง คิดเป็นร้อยละ 81.5 ของจำนวนการเข้าใช้งานทั้งหมด ซึ่งมากกว่าผู้ใช้งานใหม่ที่มีการเข้าใช้งานระบบฯจำนวน 97 ครั้ง คิดเป็นร้อยละ 18.5 ของจำนวนการเข้าใช้งานทั้งหมด

ตารางการดูหน้าจอบนระบบเผยแพร่ประชาสัมพันธ์และองค์ความรู้ด้านการปศุสัตว์ (DLD Plus) 5 อันดับแรก

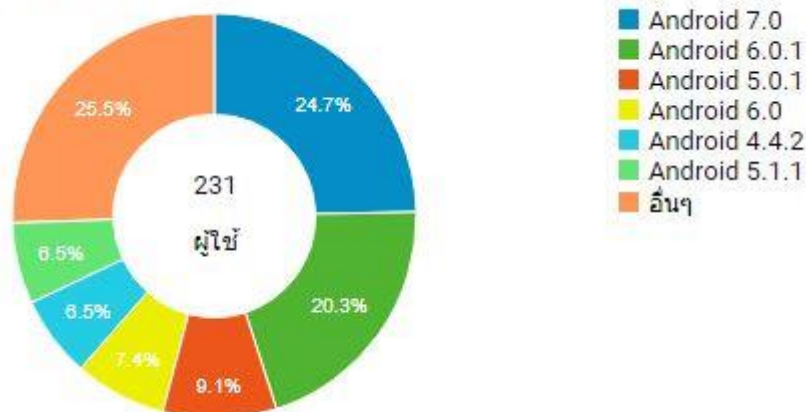
ลำดับ	ชื่อหน้าจอ	การดูหน้าจอ
1	หน้าแรก	1,135
2	หน้ารายละเอียดข่าว	552
3	หน้ารายละเอียดหนังสือ	266
4	หน้าคลังความรู้	264
5	หน้ารายการหนังสือในคลังความรู้	262

จากตารางด้านบนเป็นการสรุปการเข้าดูหน้าจอในระบบเผยแพร่ประชาสัมพันธ์และองค์ความรู้ด้านการปศุสัตว์ (DLD Plus) หน้าจอที่มีผู้เข้าใช้งานมากที่สุด คือ หน้าแรก มีจำนวนการเข้าใช้งานทั้งหมด 1,135 ครั้ง จากจำนวนหน้าจอที่ดูทั้งหมด 3,242 หน้าจอ

ตารางการเข้าใช้งานระบบเผยแพร่ประชาสัมพันธ์และองค์ความรู้ด้านการปศุสัตว์ (DLD Plus) แยกตามระบบปฏิบัติการ

ลำดับ	ระบบปฏิบัติการ	เซสชัน
1	Android	218
2	iOS	13
3	อื่นๆ(not set)	-

รุ่นของระบบปฏิบัติการ



จากตารางพบว่าการเข้าใช้งานระบบเผยแพร่ประชาสัมพันธ์และองค์ความรู้ด้านการปศุสัตว์ (DLD Plus) ผ่านระบบปฏิบัติการ Android มากที่สุด มีจำนวนการเข้าใช้งานระบบคือ 218 ครั้ง โดยเวอร์ชันที่มีการเข้าใช้งานมากที่สุดคือ Android 7.0 และระบบปฏิบัติการ iOS มีจำนวนการเข้าใช้งานคือ 13 ครั้ง