



รายงานการเผยแพร่ข้อมูลข่าวสารและสถิติการเข้าใช้งาน
ระบบเผยแพร่ประชาสัมพันธ์และองค์ความรู้ด้านการปศุสัตว์ (DLD Plus)
ประจำเดือน พฤศจิกายน ปีงบประมาณ พ.ศ. 2561

โดยกลุ่มพัฒนาระบบเทคโนโลยีสารสนเทศ ศูนย์เทคโนโลยีสารสนเทศและการสื่อสาร

1. การเผยแพร่ข้อมูลข่าวสารผ่านระบบเผยแพร่ประชาสัมพันธ์และองค์ความรู้ด้านการปศุสัตว์ (DLD Plus)

การเผยแพร่ข้อมูลข่าวสารผ่านระบบเผยแพร่ประชาสัมพันธ์และองค์ความรู้ด้านการปศุสัตว์ (DLD Plus) ของหน่วยงานในสังกัดกรมปศุสัตว์ เดือนพฤศจิกายน ปีงบประมาณ พ.ศ.2561 โดยมีทั้งหมด 3 หมวดหมู่ คือ ข่าวภายในองค์กร ข่าวจัดซื้อจัดจ้าง และข่าวรับสมัครงาน โดยมีรายละเอียดดังนี้

ตารางแสดงจำนวนการเผยแพร่ข้อมูลข่าวสารผ่านระบบเผยแพร่ประชาสัมพันธ์และองค์ความรู้ด้านการปศุสัตว์ (DLD Plus) จำแนกตามหมวดหมู่ ประจำเดือนพฤศจิกายน ในปีงบประมาณ พ.ศ.2561

ลำดับที่	หน่วยงาน	หมวดหมู่			รวมทั้งหมด	จำนวนสะสม
		ข่าวภายในองค์กร	ข่าวจัดซื้อจัดจ้าง	ข่าวสมัครงาน		
รวมทั้งประเทศ		170	-	-	170	187
พื้นที่ปศุสัตว์เขต 1		-	-	-	-	3
1	สำนักงานปศุสัตว์เขต 1	-	-	-	-	3
2	สำนักงานปศุสัตว์กรุงเทพมหานคร	-	-	-	-	-
3	สำนักงานปศุสัตว์จังหวัดอ่างทอง	-	-	-	-	-
4	สำนักงานปศุสัตว์จังหวัดพระนครศรีอยุธยา	-	-	-	-	-
5	สำนักงานปศุสัตว์จังหวัดชัยนาท	-	-	-	-	-
6	สำนักงานปศุสัตว์จังหวัดลพบุรี	-	-	-	-	-
7	สำนักงานปศุสัตว์จังหวัดนนทบุรี	-	-	-	-	-
8	สำนักงานปศุสัตว์จังหวัดปทุมธานี	-	-	-	-	-
9	สำนักงานปศุสัตว์จังหวัดสระบุรี	-	-	-	-	-
10	สำนักงานปศุสัตว์จังหวัดสิงห์บุรี	-	-	-	-	-
พื้นที่ปศุสัตว์เขต 2		45	-	-	45	45
11	สำนักงานปศุสัตว์เขต 2	-	-	-	-	-
12	สำนักงานปศุสัตว์จังหวัดชลบุรี	44	-	-	44	44
13	สำนักงานปศุสัตว์จังหวัดฉะเชิงเทรา	-	-	-	-	-
14	สำนักงานปศุสัตว์จังหวัดจันทบุรี	-	-	-	-	-
15	สำนักงานปศุสัตว์จังหวัดนครนายก	-	-	-	-	-
16	สำนักงานปศุสัตว์จังหวัดปราจีนบุรี	-	-	-	-	-
17	สำนักงานปศุสัตว์จังหวัดระยอง	1	-	-	1	1
18	สำนักงานปศุสัตว์จังหวัดสมุทรปราการ	-	-	-	-	-
19	สำนักงานปศุสัตว์จังหวัดสระแก้ว	-	-	-	-	-
20	สำนักงานปศุสัตว์จังหวัดตราด	-	-	-	-	-
พื้นที่ปศุสัตว์เขต 3		24	-	-	24	38
21	สำนักงานปศุสัตว์เขต 3	-	-	-	-	-
22	สำนักงานปศุสัตว์จังหวัดอำนาจเจริญ	-	-	-	-	-
23	สำนักงานปศุสัตว์จังหวัดบุรีรัมย์	-	-	-	-	-
24	สำนักงานปศุสัตว์จังหวัดชัยภูมิ	-	-	-	-	-
25	สำนักงานปศุสัตว์จังหวัดนครราชสีมา	-	-	-	-	-
26	สำนักงานปศุสัตว์จังหวัดศรีสะเกษ	-	-	-	-	-
27	สำนักงานปศุสัตว์จังหวัดสุรินทร์	5	-	-	5	5
28	สำนักงานปศุสัตว์จังหวัดอุบลราชธานี	15	-	-	15	15
29	สำนักงานปศุสัตว์จังหวัดยโสธร	4	-	-	4	18
พื้นที่ปศุสัตว์เขต 4		15	-	-	15	15

ลำดับ ที่	หน่วยงาน	หมวดหมู่			รวม ทั้งหมด	จำนวน สะสม
		ข่าวภายในองค์กร	ข่าวจัดซื้อจัดจ้าง	ข่าวสมัครงาน		
30	สำนักงานปลัดเขต 4	-	-	-	-	-
31	สำนักงานปลัดจังหวัดบึงกาฬ	-	-	-	-	-
32	สำนักงานปลัดจังหวัดขอนแก่น	-	-	-	-	-
33	สำนักงานปลัดจังหวัดกาฬสินธุ์	-	-	-	-	-
34	สำนักงานปลัดจังหวัดนครพนม	-	-	-	-	-
35	สำนักงานปลัดจังหวัดเลย	-	-	-	-	-
36	สำนักงานปลัดจังหวัดมุกดาหาร	-	-	-	-	-
37	สำนักงานปลัดจังหวัดมหาสารคาม	-	-	-	-	-
38	สำนักงานปลัดจังหวัดหนองบัวลำภู	-	-	-	-	-
39	สำนักงานปลัดจังหวัดหนองคาย	-	-	-	-	-
40	สำนักงานปลัดจังหวัดร้อยเอ็ด	-	-	-	-	-
41	สำนักงานปลัดจังหวัดสกลนคร	-	-	-	-	-
42	สำนักงานปลัดจังหวัดอุดรธานี	15	-	-	15	15
พื้นที่ปลัดเขต 5		7	-	-	7	7
43	สำนักงานปลัดเขต 5	-	-	-	-	-
44	สำนักงานปลัดจังหวัดเชียงใหม่	-	-	-	-	-
45	สำนักงานปลัดจังหวัดเชียงราย	-	-	-	-	-
46	สำนักงานปลัดจังหวัดลำปาง	-	-	-	-	-
47	สำนักงานปลัดจังหวัดลำพูน	-	-	-	-	-
48	สำนักงานปลัดจังหวัดแม่ฮ่องสอน	-	-	-	-	-
49	สำนักงานปลัดจังหวัดน่าน	-	-	-	-	-
50	สำนักงานปลัดจังหวัดแพร่	-	-	-	-	-
51	สำนักงานปลัดจังหวัดพะเยา	-	-	-	-	-
พื้นที่ปลัดเขต 6		59	-	-	59	59
52	สำนักงานปลัดเขต 6	22	-	-	22	22
53	สำนักงานปลัดจังหวัดกำแพงเพชร	-	-	-	-	-
54	สำนักงานปลัดจังหวัดนครสวรรค์	-	-	-	-	-
55	สำนักงานปลัดจังหวัดเพชรบูรณ์	-	-	-	-	-
56	สำนักงานปลัดจังหวัดพิษณุโลก	27	-	-	27	27
57	สำนักงานปลัดจังหวัดพิจิตร	1	-	-	1	1
58	สำนักงานปลัดจังหวัดสุโขทัย	-	-	-	-	-
59	สำนักงานปลัดจังหวัดตาก	9	-	-	9	9
60	สำนักงานปลัดจังหวัดอุทัยธานี	-	-	-	-	-
61	สำนักงานปลัดจังหวัดอุตรดิตถ์	-	-	-	-	-
พื้นที่ปลัดเขต 7		-	-	-	-	-
62	สำนักงานปลัดเขต 7	-	-	-	-	-
63	สำนักงานปลัดจังหวัดกาญจนบุรี	-	-	-	-	-
64	สำนักงานปลัดจังหวัดนครปฐม	-	-	-	-	-
65	สำนักงานปลัดจังหวัดเพชรบุรี	-	-	-	-	-
66	สำนักงานปลัดจังหวัดประจวบคีรีขันธ์	-	-	-	-	-
67	สำนักงานปลัดจังหวัดราชบุรี	-	-	-	-	-
68	สำนักงานปลัดจังหวัดสมุทรสาคร	-	-	-	-	-
69	สำนักงานปลัดจังหวัดสุพรรณบุรี	-	-	-	-	-
70	สำนักงานปลัดจังหวัดสมุทรสงคราม	-	-	-	-	-
พื้นที่ปลัดเขต 8		20	-	-	20	20
71	สำนักงานปลัดเขต 8	-	-	-	-	-
72	สำนักงานปลัดจังหวัดชุมพร	-	-	-	-	-
73	สำนักงานปลัดจังหวัดภูเก็ต	-	-	-	-	-
74	สำนักงานปลัดจังหวัดกระบี่	-	-	-	-	-
75	สำนักงานปลัดจังหวัดนครศรีธรรมราช	-	-	-	-	-

ลำดับ ที่	หน่วยงาน	หมวดหมู่			รวม ทั้งหมด	จำนวน สะสม
		ข่าวภายในองค์กร	ข่าวจัดซื้อจัดจ้าง	ข่าวสมัครงาน		
76	สำนักงานปศุสัตว์จังหวัดพัทลุง	20	-	-	20	20
77	สำนักงานปศุสัตว์จังหวัดพังงา	-	-	-	-	-
78	สำนักงานปศุสัตว์จังหวัดระนอง	-	-	-	-	-
79	สำนักงานปศุสัตว์จังหวัดตรัง	-	-	-	-	-
80	สำนักงานปศุสัตว์จังหวัดสุราษฎร์ธานี	-	-	-	-	-
พื้นที่ปศุสัตว์เขต 9		-	-	-	-	-
81	สำนักงานปศุสัตว์เขต 9	-	-	-	-	-
82	สำนักงานปศุสัตว์จังหวัดนราธิวาส	-	-	-	-	-
83	สำนักงานปศุสัตว์จังหวัดปัตตานี	-	-	-	-	-
84	สำนักงานปศุสัตว์จังหวัดสตูล	-	-	-	-	-
85	สำนักงานปศุสัตว์จังหวัดสงขลา	-	-	-	-	-
86	สำนักงานปศุสัตว์จังหวัดยะลา	-	-	-	-	-

จากตารางสรุปได้ว่าการเผยแพร่ข้อมูลข่าวสารผ่านระบบเผยแพร่ประชาสัมพันธ์และองค์ความรู้ด้านการปศุสัตว์ (DLD Plus) ของหน่วยงานในสังกัดกรมปศุสัตว์ เดือนพฤศจิกายน ปีงบประมาณ พ.ศ.2561 ข้อมูล ณ วันศุกร์ที่ 1 ธันวาคม พ.ศ.2560 มีการเผยแพร่ข้อมูลข่าวสารทั้งหมด 170 ข่าว โดยมีหน่วยงานที่เผยแพร่ข้อมูลข่าวสารจำนวน 12 หน่วยงาน จากทั้งหมด 86 หน่วยงาน คิดเป็นร้อยละ 13.95 จากหน่วยงานทั้งหมด การเผยแพร่ข้อมูลข่าวสารเฉลี่ย 5.66 ข่าวต่อวัน และ 14.16 ข่าวต่อหน่วยงาน จังหวัดที่มีการเผยแพร่ข้อมูลข่าวสารมากที่สุดคือ จังหวัดยโสธร จำนวน 44 ข่าว และพื้นที่ปศุสัตว์เขตที่มีจำนวนการเผยแพร่ข้อมูลข่าวสารรวมมากที่สุดคือ พื้นที่ปศุสัตว์เขต 6 จำนวน 59 ข่าว

ตารางแสดงจังหวัดที่เผยแพร่ข้อมูลข่าวสารผ่านระบบเผยแพร่
ประชาสัมพันธ์และองค์ความรู้ด้านการปศุสัตว์ (DLD Plus)
มากที่สุด 5 อันดับแรก ประจำเดือน พฤศจิกายน
ปีงบประมาณ พ.ศ.2561

ลำดับ	หน่วยงาน	จำนวนข่าวสาร
1	สำนักงานปศุสัตว์จังหวัดชลบุรี	44
2	สำนักงานปศุสัตว์จังหวัดพิษณุโลก	27
3	สำนักงานปศุสัตว์เขต 6	22
4	สำนักงานปศุสัตว์จังหวัดพัทลุง	20
5	สำนักงานปศุสัตว์จังหวัดอุบลราชธานี สำนักงานปศุสัตว์จังหวัดอุดรธานี	15

ตารางแสดงเขตที่เผยแพร่ข้อมูลข่าวสารผ่านระบบเผยแพร่
ประชาสัมพันธ์และองค์ความรู้ด้านการปศุสัตว์ (DLD Plus)
มากที่สุด 5 อันดับแรก ประจำเดือน พฤศจิกายน
ปีงบประมาณ พ.ศ.2561

ลำดับ	หน่วยงาน	จำนวนข่าวสาร
1	พื้นที่ปศุสัตว์เขต 6	59
2	พื้นที่ปศุสัตว์เขต 2	45
3	พื้นที่ปศุสัตว์เขต 3	24
4	พื้นที่ปศุสัตว์เขต 8	20
5	พื้นที่ปศุสัตว์เขต 4	15

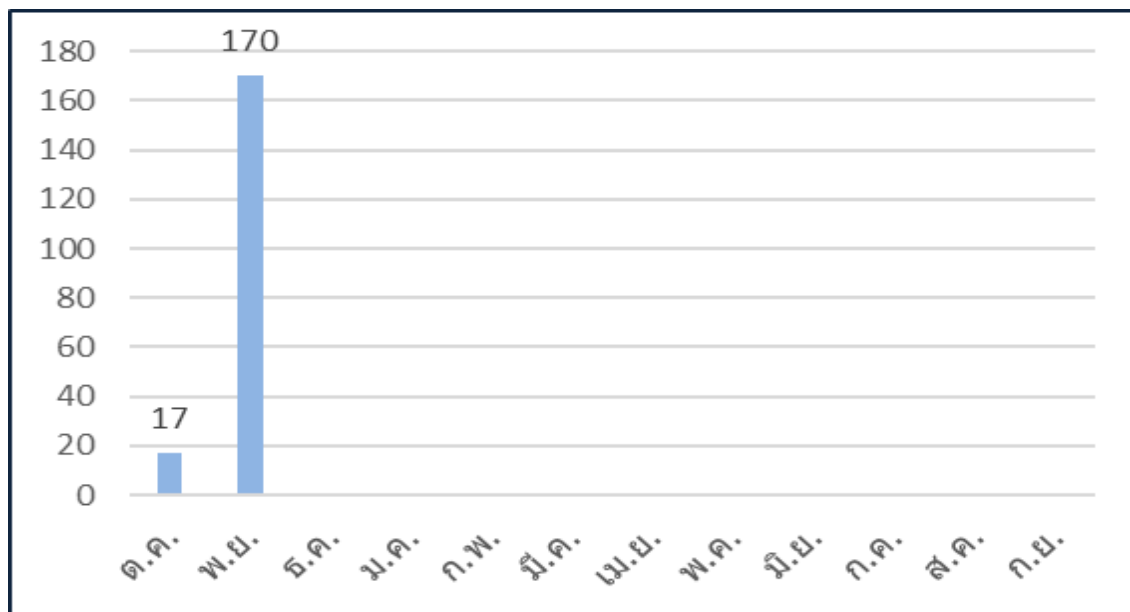
ตารางแสดงจำนวนการเผยแพร่ข้อมูลข่าวสารผ่านระบบเผยแพร่ประชาสัมพันธ์และองค์ความรู้ด้านการปลูสดำรง (DLD Plus) รายเดือน ใน
ปีงบประมาณ พ.ศ.2561

ลำดับที่	หน่วยงาน	ปีงบประมาณ 2560											รวมทั้งหมด	
		ต.ค.	พ.ย.	ธ.ค.	ม.ค.	ก.พ.	มี.ค.	เม.ย.	พ.ค.	มิ.ย.	ก.ค.	ส.ค.		ก.ย.
รวมทั้งประเทศ		17	170	-	-	-	-	-	-	-	-	-	-	187
พื้นที่ปลูสดำรงเขต 1		3	-	-	-	-	-	-	-	-	-	-	-	3
1	สำนักงานปลูสดำรงเขต 1	3	-	-	-	-	-	-	-	-	-	-	-	3
2	สำนักงานปลูสดำรงกรุงเทพมหานคร	-	-	-	-	-	-	-	-	-	-	-	-	-
3	สำนักงานปลูสดำรงจังหวัดอ่างทอง	-	-	-	-	-	-	-	-	-	-	-	-	-
4	สำนักงานปลูสดำรงจังหวัดพระนครศรีอยุธยา	-	-	-	-	-	-	-	-	-	-	-	-	-
5	สำนักงานปลูสดำรงจังหวัดชัยนาท	-	-	-	-	-	-	-	-	-	-	-	-	-
6	สำนักงานปลูสดำรงจังหวัดลพบุรี	-	-	-	-	-	-	-	-	-	-	-	-	-
7	สำนักงานปลูสดำรงจังหวัดนนทบุรี	-	-	-	-	-	-	-	-	-	-	-	-	-
8	สำนักงานปลูสดำรงจังหวัดปทุมธานี	-	-	-	-	-	-	-	-	-	-	-	-	-
9	สำนักงานปลูสดำรงจังหวัดสระบุรี	-	-	-	-	-	-	-	-	-	-	-	-	-
10	สำนักงานปลูสดำรงจังหวัดสิงห์บุรี	-	-	-	-	-	-	-	-	-	-	-	-	-
พื้นที่ปลูสดำรงเขต 2		-	45	-	-	-	-	-	-	-	-	-	-	45
11	สำนักงานปลูสดำรงเขต 2	-	-	-	-	-	-	-	-	-	-	-	-	-
12	สำนักงานปลูสดำรงจังหวัดชลบุรี	-	44	-	-	-	-	-	-	-	-	-	-	44
13	สำนักงานปลูสดำรงจังหวัดฉะเชิงเทรา	-	-	-	-	-	-	-	-	-	-	-	-	-
14	สำนักงานปลูสดำรงจังหวัดจันทบุรี	-	-	-	-	-	-	-	-	-	-	-	-	-
15	สำนักงานปลูสดำรงจังหวัดนครนายก	-	-	-	-	-	-	-	-	-	-	-	-	-
16	สำนักงานปลูสดำรงจังหวัดปราจีนบุรี	-	-	-	-	-	-	-	-	-	-	-	-	-
17	สำนักงานปลูสดำรงจังหวัดระยอง	-	1	-	-	-	-	-	-	-	-	-	-	1
18	สำนักงานปลูสดำรงจังหวัดสมุทรปราการ	-	-	-	-	-	-	-	-	-	-	-	-	-
19	สำนักงานปลูสดำรงจังหวัดสระแก้ว	-	-	-	-	-	-	-	-	-	-	-	-	-
20	สำนักงานปลูสดำรงจังหวัดตราด	-	-	-	-	-	-	-	-	-	-	-	-	-
พื้นที่ปลูสดำรงเขต 3		14	24	-	-	-	-	-	-	-	-	-	-	38
21	สำนักงานปลูสดำรงเขต 3	-	-	-	-	-	-	-	-	-	-	-	-	-
22	สำนักงานปลูสดำรงจังหวัดอำนาจเจริญ	-	-	-	-	-	-	-	-	-	-	-	-	-
23	สำนักงานปลูสดำรงจังหวัดบุรีรัมย์	-	-	-	-	-	-	-	-	-	-	-	-	-
24	สำนักงานปลูสดำรงจังหวัดชัยภูมิ	-	-	-	-	-	-	-	-	-	-	-	-	-
25	สำนักงานปลูสดำรงจังหวัดนครราชสีมา	-	-	-	-	-	-	-	-	-	-	-	-	-
26	สำนักงานปลูสดำรงจังหวัดศรีสะเกษ	-	-	-	-	-	-	-	-	-	-	-	-	-
27	สำนักงานปลูสดำรงจังหวัดสุรินทร์	-	5	-	-	-	-	-	-	-	-	-	-	5
28	สำนักงานปลูสดำรงจังหวัดอุบลราชธานี	-	15	-	-	-	-	-	-	-	-	-	-	15
29	สำนักงานปลูสดำรงจังหวัดยโสธร	14	4	-	-	-	-	-	-	-	-	-	-	18
พื้นที่ปลูสดำรงเขต 4		-	15	-	-	-	-	-	-	-	-	-	-	15
30	สำนักงานปลูสดำรงเขต 4	-	-	-	-	-	-	-	-	-	-	-	-	-
31	สำนักงานปลูสดำรงจังหวัดบึงกาฬ	-	-	-	-	-	-	-	-	-	-	-	-	-
32	สำนักงานปลูสดำรงจังหวัดขอนแก่น	-	-	-	-	-	-	-	-	-	-	-	-	-
33	สำนักงานปลูสดำรงจังหวัดกาฬสินธุ์	-	-	-	-	-	-	-	-	-	-	-	-	-
34	สำนักงานปลูสดำรงจังหวัดนครพนม	-	-	-	-	-	-	-	-	-	-	-	-	-
35	สำนักงานปลูสดำรงจังหวัดเลย	-	-	-	-	-	-	-	-	-	-	-	-	-
36	สำนักงานปลูสดำรงจังหวัดมุกดาหาร	-	-	-	-	-	-	-	-	-	-	-	-	-
37	สำนักงานปลูสดำรงจังหวัดมหาสารคาม	-	-	-	-	-	-	-	-	-	-	-	-	-
38	สำนักงานปลูสดำรงจังหวัดหนองบัวลำภู	-	-	-	-	-	-	-	-	-	-	-	-	-
39	สำนักงานปลูสดำรงจังหวัดหนองคาย	-	-	-	-	-	-	-	-	-	-	-	-	-
40	สำนักงานปลูสดำรงจังหวัดร้อยเอ็ด	-	-	-	-	-	-	-	-	-	-	-	-	-
41	สำนักงานปลูสดำรงจังหวัดสกลนคร	-	-	-	-	-	-	-	-	-	-	-	-	-
42	สำนักงานปลูสดำรงจังหวัดอุดรธานี	-	15	-	-	-	-	-	-	-	-	-	-	15

ลำดับที่	หน่วยงาน	ปีงบประมาณ 2560											รวมทั้งหมด	
		ต.ค.	พ.ย.	ธ.ค.	ม.ค.	ก.พ.	มี.ค.	เม.ย.	พ.ค.	มิ.ย.	ก.ค.	ส.ค.		ก.ย.
	พื้นที่ปศุสัตว์เขต 5	-	7	-	-	-	-	-	-	-	-	-	-	7
43	สำนักงานปศุสัตว์เขต 5	-	-	-	-	-	-	-	-	-	-	-	-	-
44	สำนักงานปศุสัตว์จังหวัดเชียงใหม่	-	-	-	-	-	-	-	-	-	-	-	-	-
45	สำนักงานปศุสัตว์จังหวัดเชียงราย	-	-	-	-	-	-	-	-	-	-	-	-	-
46	สำนักงานปศุสัตว์จังหวัดลำปาง	-	-	-	-	-	-	-	-	-	-	-	-	-
47	สำนักงานปศุสัตว์จังหวัดลำพูน	-	-	-	-	-	-	-	-	-	-	-	-	-
48	สำนักงานปศุสัตว์จังหวัดแม่ฮ่องสอน	-	-	-	-	-	-	-	-	-	-	-	-	-
49	สำนักงานปศุสัตว์จังหวัดน่าน	-	7	-	-	-	-	-	-	-	-	-	-	7
50	สำนักงานปศุสัตว์จังหวัดแพร่	-	-	-	-	-	-	-	-	-	-	-	-	-
51	สำนักงานปศุสัตว์จังหวัดพะเยา	-	-	-	-	-	-	-	-	-	-	-	-	-
	พื้นที่ปศุสัตว์เขต 6	-	59	-	-	-	-	-	-	-	-	-	-	59
52	สำนักงานปศุสัตว์เขต 6	-	22	-	-	-	-	-	-	-	-	-	-	22
53	สำนักงานปศุสัตว์จังหวัดกำแพงเพชร	-	-	-	-	-	-	-	-	-	-	-	-	-
54	สำนักงานปศุสัตว์จังหวัดนครสวรรค์	-	-	-	-	-	-	-	-	-	-	-	-	-
55	สำนักงานปศุสัตว์จังหวัดเพชรบูรณ์	-	-	-	-	-	-	-	-	-	-	-	-	-
56	สำนักงานปศุสัตว์จังหวัดพิษณุโลก	-	27	-	-	-	-	-	-	-	-	-	-	27
57	สำนักงานปศุสัตว์จังหวัดพิจิตร	-	1	-	-	-	-	-	-	-	-	-	-	1
58	สำนักงานปศุสัตว์จังหวัดสุโขทัย	-	-	-	-	-	-	-	-	-	-	-	-	-
59	สำนักงานปศุสัตว์จังหวัดตาก	-	9	-	-	-	-	-	-	-	-	-	-	9
60	สำนักงานปศุสัตว์จังหวัดอุทัยธานี	-	-	-	-	-	-	-	-	-	-	-	-	-
61	สำนักงานปศุสัตว์จังหวัดอุตรดิตถ์	-	-	-	-	-	-	-	-	-	-	-	-	-
	พื้นที่ปศุสัตว์เขต 7	-	-	-	-	-	-	-	-	-	-	-	-	-
62	สำนักงานปศุสัตว์เขต 7	-	-	-	-	-	-	-	-	-	-	-	-	-
63	สำนักงานปศุสัตว์จังหวัดกาญจนบุรี	-	-	-	-	-	-	-	-	-	-	-	-	-
64	สำนักงานปศุสัตว์จังหวัดนครปฐม	-	-	-	-	-	-	-	-	-	-	-	-	-
65	สำนักงานปศุสัตว์จังหวัดเพชรบุรี	-	-	-	-	-	-	-	-	-	-	-	-	-
66	สำนักงานปศุสัตว์จังหวัดประจวบคีรีขันธ์	-	-	-	-	-	-	-	-	-	-	-	-	-
67	สำนักงานปศุสัตว์จังหวัดราชบุรี	-	-	-	-	-	-	-	-	-	-	-	-	-
68	สำนักงานปศุสัตว์จังหวัดสมุทรสาคร	-	-	-	-	-	-	-	-	-	-	-	-	-
69	สำนักงานปศุสัตว์จังหวัดสุพรรณบุรี	-	-	-	-	-	-	-	-	-	-	-	-	-
70	สำนักงานปศุสัตว์จังหวัดสมุทรสงคราม	-	-	-	-	-	-	-	-	-	-	-	-	-
	พื้นที่ปศุสัตว์เขต 8	-	20	-	-	-	-	-	-	-	-	-	-	20
71	สำนักงานปศุสัตว์เขต 8	-	-	-	-	-	-	-	-	-	-	-	-	-
72	สำนักงานปศุสัตว์จังหวัดชุมพร	-	-	-	-	-	-	-	-	-	-	-	-	-
73	สำนักงานปศุสัตว์จังหวัดภูเก็ต	-	-	-	-	-	-	-	-	-	-	-	-	-
74	สำนักงานปศุสัตว์จังหวัดกระบี่	-	-	-	-	-	-	-	-	-	-	-	-	-
75	สำนักงานปศุสัตว์จังหวัดนครศรีธรรมราช	-	-	-	-	-	-	-	-	-	-	-	-	-
76	สำนักงานปศุสัตว์จังหวัดพัทลุง	-	20	-	-	-	-	-	-	-	-	-	-	20
77	สำนักงานปศุสัตว์จังหวัดพังงา	-	-	-	-	-	-	-	-	-	-	-	-	-
78	สำนักงานปศุสัตว์จังหวัดระนอง	-	-	-	-	-	-	-	-	-	-	-	-	-
79	สำนักงานปศุสัตว์จังหวัดตรัง	-	-	-	-	-	-	-	-	-	-	-	-	-
80	สำนักงานปศุสัตว์จังหวัดสุราษฎร์ธานี	-	-	-	-	-	-	-	-	-	-	-	-	-
	พื้นที่ปศุสัตว์เขต 9	-	-	-	-	-	-	-	-	-	-	-	-	-
81	สำนักงานปศุสัตว์เขต 9	-	-	-	-	-	-	-	-	-	-	-	-	-
82	สำนักงานปศุสัตว์จังหวัดนราธิวาส	-	-	-	-	-	-	-	-	-	-	-	-	-
83	สำนักงานปศุสัตว์จังหวัดปัตตานี	-	-	-	-	-	-	-	-	-	-	-	-	-
84	สำนักงานปศุสัตว์จังหวัดสตูล	-	-	-	-	-	-	-	-	-	-	-	-	-
85	สำนักงานปศุสัตว์จังหวัดสงขลา	-	-	-	-	-	-	-	-	-	-	-	-	-
86	สำนักงานปศุสัตว์จังหวัดยะลา	-	-	-	-	-	-	-	-	-	-	-	-	-

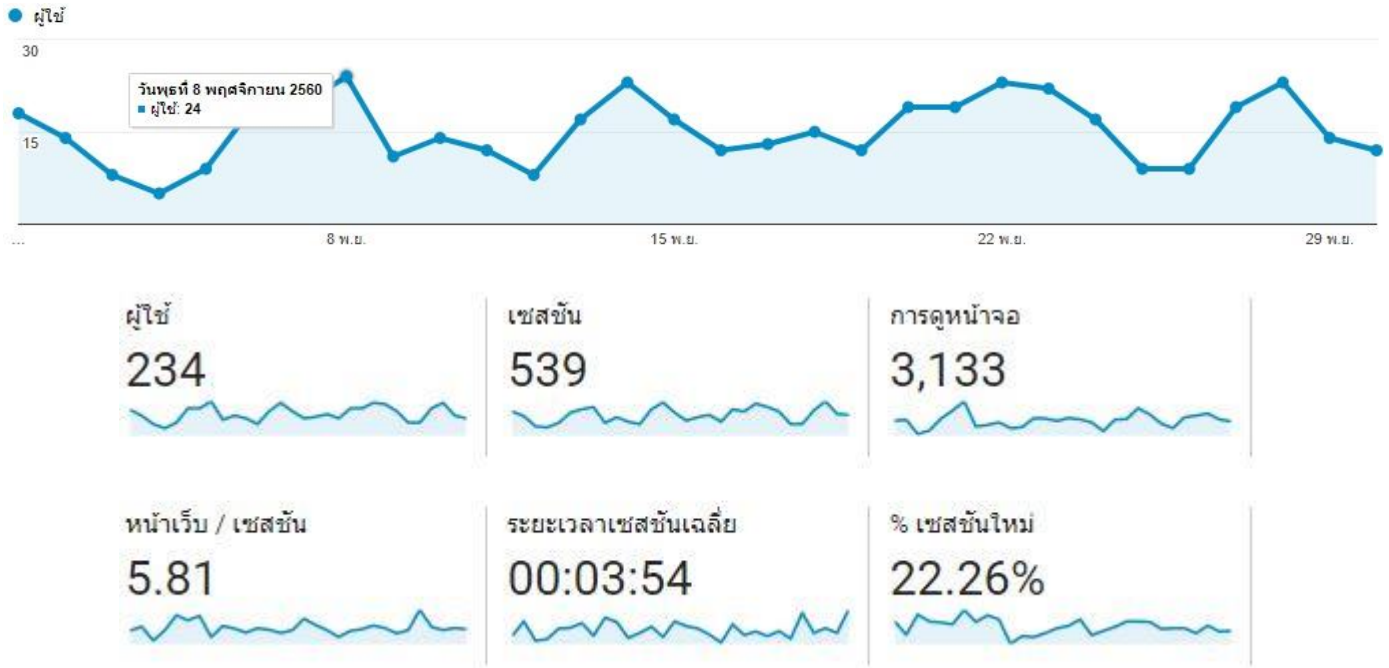
จากตารางสรุปได้ว่าการเผยแพร่ข้อมูลข่าวสารผ่านระบบเผยแพร่ประชาสัมพันธ์และองค์ความรู้ด้านการปศุสัตว์ (DLD Plus) ของหน่วยงานในสังกัดกรมปศุสัตว์ ปีงบประมาณ พ.ศ.2561 ข้อมูล ณ วันศุกร์ที่ 1 ธันวาคม พ.ศ.2560 มีการเผยแพร่ข้อมูลข่าวสารทั้งหมด 170 ข่าว โดยมีหน่วยงานที่เผยแพร่ข้อมูลข่าวสารจำนวน 12 หน่วยงาน จากทั้งหมด 86 หน่วยงาน คิดเป็นร้อยละ 13.95 จากหน่วยงานทั้งหมด

แผนภูมิแสดงจำนวนการเผยแพร่ข้อมูลข่าวสารผ่านระบบเผยแพร่ประชาสัมพันธ์และองค์ความรู้ด้านการปศุสัตว์ (DLD Plus) รายเดือน ในปีงบประมาณ พ.ศ.2561

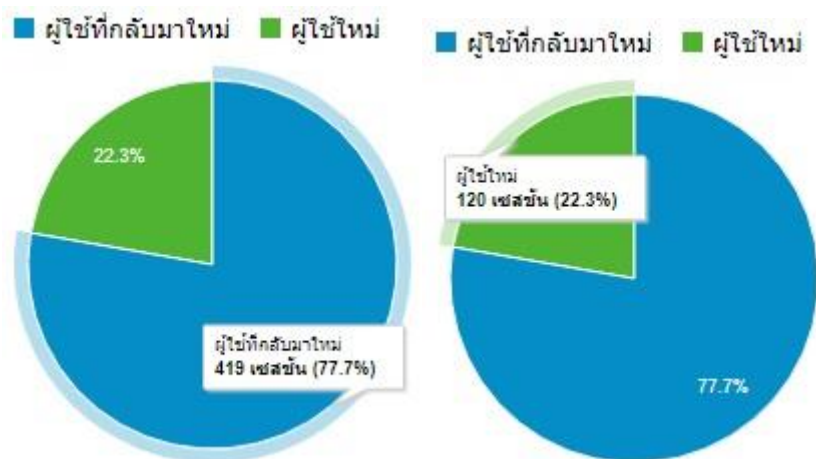


2. สถิติการใช้งานระบบเผยแพร่ประชาสัมพันธ์และองค์ความรู้ด้านการปศุสัตว์ (DLD Plus)

สถิติการใช้งานระบบเผยแพร่ประชาสัมพันธ์และองค์ความรู้ด้านการปศุสัตว์ หรือ DLD Plus ในเดือนพฤศจิกายน ปีงบประมาณ พ.ศ.2561 มีรายละเอียดดังนี้



จากข้อมูลข้างต้นสรุปได้ว่า มีผู้ใช้งานระบบเผยแพร่ประชาสัมพันธ์และองค์ความรู้ด้านการปศุสัตว์ (DLD Plus) ในเดือนพฤศจิกายน ปีงบประมาณ พ.ศ.2561 ทั้งหมด 234 คน โดยในวันพุธที่ 8 พฤศจิกายน พ.ศ. 2560 มีจำนวนผู้ใช้งานมากที่สุด จำนวน 24 คน ซึ่งมีจำนวนการเข้าใช้งานระบบฯ รวมทั้งหมด 539 ครั้ง (หากไม่มีการใช้งานเป็นระยะเวลาเกิน 30 นาที และกลับมาใช้อีกครั้งระบบจะนับเป็นครั้งใหม่) โดยระยะเวลาเฉลี่ยในการเข้าใช้งานต่อหนึ่งครั้งใช้เวลา 03:54 นาที จำนวนหน้าจอที่ดูทั้งหมด 3,133 หน้าจอ (การดูหน้าจอเดียวซ้ำหลายครั้งจะถูกนับด้วย) และจำนวนหน้าจอเฉลี่ยต่อการเข้าใช้งานระบบฯ ต่อหนึ่งครั้งมีจำนวน 5.81 หน้าจอ (การดูหน้าจอหนึ่งในแต่ละครั้งจะถูกนับแยกกัน ซึ่งรวมถึงการดูหน้าจอเดียวกันซ้ำหลายครั้ง)



จากกราฟวงกลมแสดงให้เห็นสัดส่วนการเข้าใช้งานระบบฯ ระหว่างผู้ใช้ใหม่และผู้ใช้ที่กลับมาใหม่ โดยผู้ใช้ที่กลับมาใหม่มีการเข้าใช้งานระบบฯจำนวน 419 ครั้ง คิดเป็นร้อยละ 77.7 ของจำนวนการเข้าใช้งานทั้งหมด ซึ่งมากกว่าผู้ใช้งานใหม่ที่มีการเข้าใช้งานระบบฯจำนวน 120 ครั้ง คิดเป็นร้อยละ 22.3 ของจำนวนการเข้าใช้งานทั้งหมด

ตารางการดูหน้าจอบนระบบเผยแพร่ประชาสัมพันธ์และองค์ความรู้ด้านการปศุสัตว์ (DLD Plus) 5 อันดับแรก

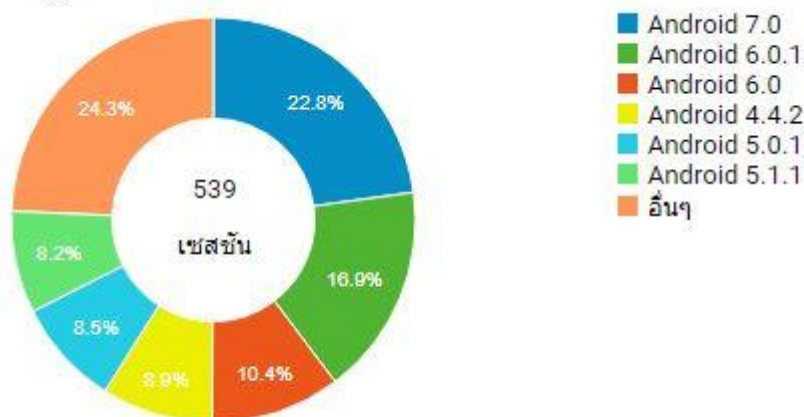
ลำดับ	ชื่อหน้าจอ	การดูหน้าจอ
1	หน้าแรก	1,157
2	หน้ารายละเอียดข่าว	347
3	หน้ารายละเอียดหนังสือ	344
4	หน้าคลังความรู้	338
5	หน้ารายการหนังสือในคลังความรู้	311

จากตารางด้านบนเป็นการสรุปการเข้าดูหน้าจอในระบบเผยแพร่ประชาสัมพันธ์และองค์ความรู้ด้านการปศุสัตว์ (DLD Plus) หน้าจอที่มีผู้เข้าใช้งานมากที่สุด คือ หน้าแรก มีจำนวนการเข้าใช้งานทั้งหมด 1,157 ครั้ง จากจำนวนหน้าจอที่ดูทั้งหมด 3,133 หน้าจอ

ตารางการเข้าใช้งานระบบเผยแพร่ประชาสัมพันธ์และองค์ความรู้ด้านการปศุสัตว์ (DLD Plus) แยกตามระบบปฏิบัติการ

ลำดับ	ระบบปฏิบัติการ	เซสชัน
1	Android	505
2	iOS	34
3	อื่นๆ(not set)	-

รุ่นของระบบปฏิบัติการ



จากตารางพบว่าการเข้าใช้งานระบบเผยแพร่ประชาสัมพันธ์และองค์ความรู้ด้านการปศุสัตว์ (DLD Plus) ผ่านระบบปฏิบัติการ Android มากที่สุด มีจำนวนการเข้าใช้งานระบบคือ 505 ครั้ง โดยเวอร์ชันที่มีการเข้าใช้งานมากที่สุดคือ Android 7.0 และระบบปฏิบัติการ iOS มีจำนวนการเข้าใช้งานคือ 34 ครั้ง