



รายงานการเผยแพร่ข้อมูลข่าวสารและสถิติการเข้าใช้งาน  
ระบบเผยแพร่ประชาสัมพันธ์และองค์ความรู้ด้านการปศุสัตว์ (DLD Plus)  
ประจำเดือน กันยายน พ.ศ. 2559

โดยกลุ่มพัฒนาระบบสารสนเทศ ศูนย์เทคโนโลยีสารสนเทศและการสื่อสาร

### 1. การเผยแพร่ข้อมูลข่าวสารผ่านระบบเผยแพร่ประชาสัมพันธ์และองค์ความรู้ด้านการปศุสัตว์ (DLD Plus)

การเผยแพร่ข้อมูลข่าวสารผ่านระบบเผยแพร่ประชาสัมพันธ์และองค์ความรู้ด้านการปศุสัตว์ (DLD Plus) ของหน่วยงานในสังกัดกรมปศุสัตว์ เดือนกันยายน พ.ศ.2559 โดยมีทั้งหมด 3 หมวดหมู่ คือ ข่าวภายในองค์กร ข่าวจัดซื้อจัดจ้าง และข่าวรับสมัครงาน โดยมีรายละเอียดดังนี้

ตารางแสดงจำนวนการเผยแพร่ข้อมูลข่าวสารผ่านระบบเผยแพร่ประชาสัมพันธ์และองค์ความรู้ด้านการปศุสัตว์ (DLD Plus) จำแนกตามหมวดหมู่ ประจำเดือนกันยายน ในปีงบประมาณ พ.ศ.2559

ลำดับ ที่	หน่วยงาน	หมวดหมู่			รวมทั้ง หมด
		ข่าวภายในองค์กร	ข่าวจัดซื้อจัดจ้าง	ข่าวสมัครงาน	
รวมทั้งประเทศ		72	-	-	72
พื้นที่ปศุสัตว์เขต 1		3	-	-	3
1	สำนักงานปศุสัตว์เขต 1	3	-	-	3
2	สำนักงานปศุสัตว์กรุงเทพฯ	-	-	-	-
3	สำนักงานปศุสัตว์จังหวัดอ่างทอง	-	-	-	-
4	สำนักงานปศุสัตว์จังหวัดพระนครศรีอยุธยา	-	-	-	-
5	สำนักงานปศุสัตว์จังหวัดชัยนาท	-	-	-	-
6	สำนักงานปศุสัตว์จังหวัดลพบุรี	-	-	-	-
7	สำนักงานปศุสัตว์จังหวัดนนทบุรี	-	-	-	-
8	สำนักงานปศุสัตว์จังหวัดปทุมธานี	-	-	-	-
9	สำนักงานปศุสัตว์จังหวัดสระบุรี	-	-	-	-
10	สำนักงานปศุสัตว์จังหวัดสิงห์บุรี	-	-	-	-
พื้นที่ปศุสัตว์เขต 2		4	-	-	4
11	สำนักงานปศุสัตว์เขต 2	-	-	-	-
12	สำนักงานปศุสัตว์จังหวัดชลบุรี	-	-	-	-
13	สำนักงานปศุสัตว์จังหวัดฉะเชิงเทรา	-	-	-	-
14	สำนักงานปศุสัตว์จังหวัดจันทบุรี	1	-	-	1
15	สำนักงานปศุสัตว์จังหวัดนครนายก	-	-	-	-
16	สำนักงานปศุสัตว์จังหวัดปราจีนบุรี	-	-	-	-
17	สำนักงานปศุสัตว์จังหวัดระยอง	-	-	-	-
18	สำนักงานปศุสัตว์จังหวัดสมุทรปราการ	3	-	-	3
19	สำนักงานปศุสัตว์จังหวัดสระแก้ว	-	-	-	-
20	สำนักงานปศุสัตว์จังหวัดตราด	-	-	-	-
พื้นที่ปศุสัตว์เขต 3		65	-	-	65
21	สำนักงานปศุสัตว์เขต 3	-	-	-	-
22	สำนักงานปศุสัตว์จังหวัดอำนาจเจริญ	-	-	-	-
23	สำนักงานปศุสัตว์จังหวัดบุรีรัมย์	-	-	-	-
24	สำนักงานปศุสัตว์จังหวัดชัยภูมิ	-	-	-	-
25	สำนักงานปศุสัตว์จังหวัดนครราชสีมา	-	-	-	-
26	สำนักงานปศุสัตว์จังหวัดศรีสะเกษ	-	-	-	-
27	สำนักงานปศุสัตว์จังหวัดสุรินทร์	1	-	-	1
28	สำนักงานปศุสัตว์จังหวัดอุบลราชธานี	-	-	-	-
29	สำนักงานปศุสัตว์จังหวัดยโสธร	64	-	-	64
พื้นที่ปศุสัตว์เขต 4		-	-	-	-
30	สำนักงานปศุสัตว์เขต 4	-	-	-	-

ลำดับ ที่	หน่วยงาน	หมวดหมู่			รวมทั้งหมด
		ข่าวภายในองค์กร	ข่าวจัดซื้อจัดจ้าง	ข่าวสมัครงาน	
31	สำนักงานปลัดจังหวัดบึงกาฬ	-	-	-	-
32	สำนักงานปลัดจังหวัดขอนแก่น	-	-	-	-
33	สำนักงานปลัดจังหวัดกาฬสินธุ์	-	-	-	-
34	สำนักงานปลัดจังหวัดนครพนม	-	-	-	-
35	สำนักงานปลัดจังหวัดเลย	-	-	-	-
36	สำนักงานปลัดจังหวัดมุกดาหาร	-	-	-	-
37	สำนักงานปลัดจังหวัดมหาสารคาม	-	-	-	-
38	สำนักงานปลัดจังหวัดหนองบัวลำภู	-	-	-	-
39	สำนักงานปลัดจังหวัดหนองคาย	-	-	-	-
40	สำนักงานปลัดจังหวัดร้อยเอ็ด	-	-	-	-
41	สำนักงานปลัดจังหวัดสกลนคร	-	-	-	-
42	สำนักงานปลัดจังหวัดอุดรธานี	-	-	-	-
พื้นที่ปลัดจังหวัดเขต 5		-	-	-	-
43	สำนักงานปลัดจังหวัดเขต 5	-	-	-	-
44	สำนักงานปลัดจังหวัดเชียงใหม่	-	-	-	-
45	สำนักงานปลัดจังหวัดเชียงราย	-	-	-	-
46	สำนักงานปลัดจังหวัดลำปาง	-	-	-	-
47	สำนักงานปลัดจังหวัดลำพูน	-	-	-	-
48	สำนักงานปลัดจังหวัดแม่ฮ่องสอน	-	-	-	-
49	สำนักงานปลัดจังหวัดน่าน	-	-	-	-
50	สำนักงานปลัดจังหวัดแพร่	-	-	-	-
51	สำนักงานปลัดจังหวัดพะเยา	-	-	-	-
พื้นที่ปลัดจังหวัดเขต 6		-	-	-	-
52	สำนักงานปลัดจังหวัดเขต 6	-	-	-	-
53	สำนักงานปลัดจังหวัดกำแพงเพชร	-	-	-	-
54	สำนักงานปลัดจังหวัดนครสวรรค์	-	-	-	-
55	สำนักงานปลัดจังหวัดเพชรบูรณ์	-	-	-	-
56	สำนักงานปลัดจังหวัดพิษณุโลก	-	-	-	-
57	สำนักงานปลัดจังหวัดพิจิตร	-	-	-	-
58	สำนักงานปลัดจังหวัดสุโขทัย	-	-	-	-
59	สำนักงานปลัดจังหวัดตาก	-	-	-	-
60	สำนักงานปลัดจังหวัดอุทัยธานี	-	-	-	-
61	สำนักงานปลัดจังหวัดอุตรดิตถ์	-	-	-	-
พื้นที่ปลัดจังหวัดเขต 7		-	-	-	-
62	สำนักงานปลัดจังหวัดเขต 7	-	-	-	-
63	สำนักงานปลัดจังหวัดกาญจนบุรี	-	-	-	-
64	สำนักงานปลัดจังหวัดนครปฐม	-	-	-	-
65	สำนักงานปลัดจังหวัดเพชรบุรี	-	-	-	-
66	สำนักงานปลัดจังหวัดประจวบคีรีขันธ์	-	-	-	-
67	สำนักงานปลัดจังหวัดราชบุรี	-	-	-	-
68	สำนักงานปลัดจังหวัดสมุทรสาคร	-	-	-	-
69	สำนักงานปลัดจังหวัดสุพรรณบุรี	-	-	-	-
70	สำนักงานปลัดจังหวัดสมุทรสงคราม	-	-	-	-
พื้นที่ปลัดจังหวัดเขต 8		-	-	-	-
71	สำนักงานปลัดจังหวัดเขต 8	-	-	-	-
72	สำนักงานปลัดจังหวัดชุมพร	-	-	-	-
73	สำนักงานปลัดจังหวัดภูเก็ต	-	-	-	-
74	สำนักงานปลัดจังหวัดกระบี่	-	-	-	-
75	สำนักงานปลัดจังหวัดนครศรีธรรมราช	-	-	-	-
76	สำนักงานปลัดจังหวัดพัทลุง	-	-	-	-

ลำดับ ที่	หน่วยงาน	หมวดหมู่			รวมทั้ง รวมทั้งหมด
		ข่าวภายในองค์กร	ข่าวจัดซื้อจัดจ้าง	ข่าวสมัครงาน	
77	สำนักงานปศุสัตว์จังหวัดพังงา	-	-	-	-
78	สำนักงานปศุสัตว์จังหวัดระนอง	-	-	-	-
79	สำนักงานปศุสัตว์จังหวัดตรัง	-	-	-	-
80	สำนักงานปศุสัตว์จังหวัดสุราษฎร์ธานี	-	-	-	-
พื้นที่ปศุสัตว์เขต 9		-	-	-	-
81	สำนักงานปศุสัตว์เขต 9	-	-	-	-
82	สำนักงานปศุสัตว์จังหวัดนราธิวาส	-	-	-	-
83	สำนักงานปศุสัตว์จังหวัดปัตตานี	-	-	-	-
84	สำนักงานปศุสัตว์จังหวัดสตูล	-	-	-	-
85	สำนักงานปศุสัตว์จังหวัดสงขลา	-	-	-	-
86	สำนักงานปศุสัตว์จังหวัดยะลา	-	-	-	-

จากตารางสรุปได้ว่าการเผยแพร่ข้อมูลข่าวสารผ่านระบบเผยแพร่ประชาสัมพันธ์และองค์ความรู้ด้านการปศุสัตว์ (DLD Plus) ของหน่วยงานในสังกัดกรมปศุสัตว์ เดือนกันยายน พ.ศ.2559 ข้อมูล ณ วันจันทร์ที่ 3 ตุลาคม พ.ศ.2559 มีการเผยแพร่ข้อมูลข่าวสารทั้งหมด 72 ข่าว โดยมีหน่วยงานที่เผยแพร่ข้อมูลข่าวสารจำนวน 5 หน่วยงาน จากทั้งหมด 86 หน่วยงาน คิดเป็นร้อยละ 5.81 จากหน่วยงานทั้งหมด การเผยแพร่ข้อมูลข่าวสารเฉลี่ย 2.4 ข่าวต่อวัน และ 14.4 ข่าวต่อหน่วยงาน จังหวัดที่มีการเผยแพร่ข้อมูลข่าวสารมากที่สุดคือ จังหวัดยโสธร จำนวน 64 ข่าว และพื้นที่ปศุสัตว์เขตที่มีจำนวนการเผยแพร่ข้อมูลข่าวสารรวมมากที่สุดคือ พื้นที่ปศุสัตว์เขต 3 จำนวน 65 ข่าว

ตารางแสดงจังหวัดที่เผยแพร่ข้อมูลข่าวสารผ่านระบบเผยแพร่  
ประชาสัมพันธ์และองค์ความรู้ด้านการปศุสัตว์ (DLD Plus)  
มากที่สุด 5 อันดับแรก ประจำเดือน กันยายน พ.ศ.2559

ลำดับ	หน่วยงาน	จำนวนข่าวสาร
1	สำนักงานปศุสัตว์จังหวัดยโสธร	64
2	สำนักงานปศุสัตว์เขต 1	3
2	สำนักงานปศุสัตว์จังหวัดสมุทรปราการ	3
3	สำนักงานปศุสัตว์จังหวัดจันทบุรี	1
3	สำนักงานปศุสัตว์จังหวัดสุรินทร์	1

ตารางแสดงเขตที่เผยแพร่ข้อมูลข่าวสารผ่านระบบเผยแพร่  
ประชาสัมพันธ์และองค์ความรู้ด้านการปศุสัตว์ (DLD Plus)  
มากที่สุด 5 อันดับแรก ประจำเดือน กันยายน พ.ศ.2559

ลำดับ	หน่วยงาน	จำนวนข่าวสาร
1	พื้นที่ปศุสัตว์เขต 3	65
2	พื้นที่ปศุสัตว์เขต 2	4
3	พื้นที่ปศุสัตว์เขต 1	3
4		
5		

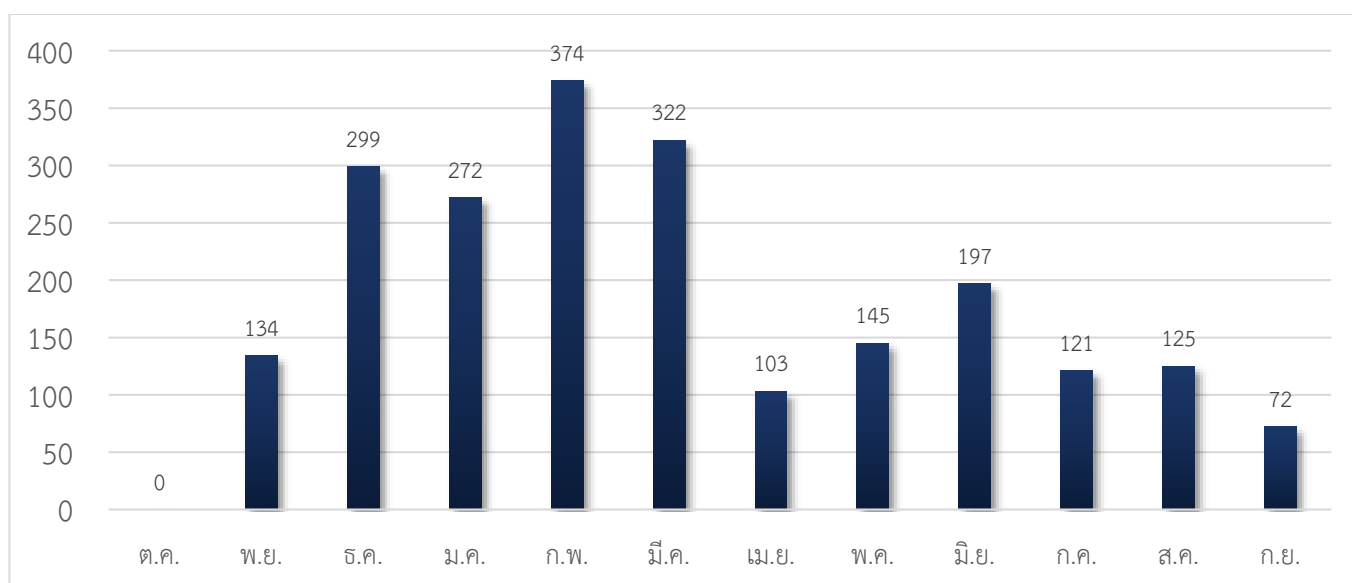
ตารางแสดงจำนวนการเผยแพร่ข้อมูลข่าวสารผ่านระบบเผยแพร่ประชาสัมพันธ์และองค์ความรู้ด้านการปลูสัตว์ (DLD Plus) รายเดือน ใน  
ปีงบประมาณ พ.ศ.2559

ลำดับที่	หน่วยงาน	ปีงบประมาณ 2559												รวมทั้งหมด
		ต.ค.	พ.ย.	ธ.ค.	ม.ค.	ก.พ.	มี.ค.	เม.ย.	พ.ค.	มิ.ย.	ก.ค.	ส.ค.	ก.ย.	
<b>รวมทั้งประเทศ</b>		-	134	299	272	374	322	103	145	197	121	125	72	<b>2,164</b>
<b>พื้นที่ปลูสัตว์เขต 1</b>		-	5	55	16	99	39	4	16	-	-	2	3	<b>239</b>
1	สำนักงานปลูสัตว์เขต 1	-	2	2	2	2	-	4	-	-	-	2	3	15
2	สำนักงานปลูสัตว์กรุงเทพมหานคร	-	-	-	2	-	-	-	-	-	-	-	-	2
3	สำนักงานปลูสัตว์จังหวัดอ่างทอง	-	-	1	-	-	-	-	-	-	-	-	-	1
4	สำนักงานปลูสัตว์จังหวัดพระนครศรีอยุธยา	-	-	-	1	-	-	-	-	-	-	-	-	1
5	สำนักงานปลูสัตว์จังหวัดชัยนาท	-	-	-	-	-	-	-	-	-	-	-	-	-
6	สำนักงานปลูสัตว์จังหวัดลพบุรี	-	-	-	-	-	-	-	-	-	-	-	-	-
7	สำนักงานปลูสัตว์จังหวัดนนทบุรี	-	-	50	10	97	39	-	16	-	-	-	-	212
8	สำนักงานปลูสัตว์จังหวัดปทุมธานี	-	3	2	1	-	-	-	-	-	-	-	-	6
9	สำนักงานปลูสัตว์จังหวัดสระบุรี	-	-	-	-	-	-	-	-	-	-	-	-	-
10	สำนักงานปลูสัตว์จังหวัดสิงห์บุรี	-	-	-	-	-	-	-	-	-	-	-	-	-
<b>พื้นที่ปลูสัตว์เขต 2</b>		-	13	73	53	54	94	15	12	54	9	12	4	<b>393</b>
11	สำนักงานปลูสัตว์เขต 2	-	-	-	-	-	-	-	-	-	-	-	-	-
12	สำนักงานปลูสัตว์จังหวัดชลบุรี	-	12	22	17	50	90	6	-	37	5	5	-	244
13	สำนักงานปลูสัตว์จังหวัดฉะเชิงเทรา	-	-	-	-	-	-	-	-	-	-	-	-	-
14	สำนักงานปลูสัตว์จังหวัดจันทบุรี	-	1	6	1	2	2	1	1	2	-	-	1	17
15	สำนักงานปลูสัตว์จังหวัดนครนายก	-	-	-	-	-	-	-	-	-	-	-	-	-
16	สำนักงานปลูสัตว์จังหวัดปราจีนบุรี	-	-	-	-	-	-	-	-	-	-	-	-	-
17	สำนักงานปลูสัตว์จังหวัดระยอง	-	-	35	23	2	2	-	-	-	-	-	-	62
18	สำนักงานปลูสัตว์จังหวัดสมุทรปราการ	-	-	10	12	-	-	8	11	15	4	7	3	70
19	สำนักงานปลูสัตว์จังหวัดสระแก้ว	-	-	-	-	-	-	-	-	-	-	-	-	-
20	สำนักงานปลูสัตว์จังหวัดตราด	-	-	-	-	-	-	-	-	-	-	-	-	-
<b>พื้นที่ปลูสัตว์เขต 3</b>		-	71	118	145	136	136	51	108	127	112	111	65	<b>1,180</b>
21	สำนักงานปลูสัตว์เขต 3	-	-	-	-	-	-	-	-	-	-	-	-	-
22	สำนักงานปลูสัตว์จังหวัดอำนาจเจริญ	-	3	14	25	7	15	-	5	1	2	-	-	72
23	สำนักงานปลูสัตว์จังหวัดบุรีรัมย์	-	-	-	-	-	-	-	-	-	-	-	-	-
24	สำนักงานปลูสัตว์จังหวัดชัยภูมิ	-	-	2	-	-	-	-	-	-	-	-	-	2
25	สำนักงานปลูสัตว์จังหวัดนครราชสีมา	-	14	8	4	18	3	-	-	-	-	-	-	47
26	สำนักงานปลูสัตว์จังหวัดศรีสะเกษ	-	-	4	3	8	2	3	7	1	3	4	-	35
27	สำนักงานปลูสัตว์จังหวัดสุรินทร์	-	-	-	2	3	2	1	-	-	4	1	1	14
28	สำนักงานปลูสัตว์จังหวัดอุบลราชธานี	-	16	37	18	33	50	10	33	12	-	-	-	209
29	สำนักงานปลูสัตว์จังหวัดยโสธร	-	38	53	93	67	64	37	63	113	103	107	64	802
<b>พื้นที่ปลูสัตว์เขต 4</b>		-	3	3	2	2	2	3	-	1	-	-	-	<b>16</b>
30	สำนักงานปลูสัตว์เขต 4	-	-	-	1	-	-	-	-	-	-	-	-	1
31	สำนักงานปลูสัตว์จังหวัดบึงกาฬ	-	-	-	-	-	-	-	-	-	-	-	-	-
32	สำนักงานปลูสัตว์จังหวัดขอนแก่น	-	-	-	-	-	-	-	-	-	-	-	-	-
33	สำนักงานปลูสัตว์จังหวัดกาฬสินธุ์	-	-	-	-	-	-	1	-	1	-	-	-	2
34	สำนักงานปลูสัตว์จังหวัดนครพนม	-	-	-	-	-	-	-	-	-	-	-	-	-
35	สำนักงานปลูสัตว์จังหวัดเลย	-	-	-	-	-	-	-	-	-	-	-	-	-
36	สำนักงานปลูสัตว์จังหวัดมุกดาหาร	-	-	-	1	-	-	-	-	-	-	-	-	1
37	สำนักงานปลูสัตว์จังหวัดมหาสารคาม	-	-	-	-	-	-	-	-	-	-	-	-	-
38	สำนักงานปลูสัตว์จังหวัดหนองบัวลำภู	-	1	3	-	2	2	2	-	-	-	-	-	10
39	สำนักงานปลูสัตว์จังหวัดหนองคาย	-	-	-	-	-	-	-	-	-	-	-	-	-
40	สำนักงานปลูสัตว์จังหวัดร้อยเอ็ด	-	-	-	-	-	-	-	-	-	-	-	-	-
41	สำนักงานปลูสัตว์จังหวัดสกลนคร	-	-	-	-	-	-	-	-	-	-	-	-	-
42	สำนักงานปลูสัตว์จังหวัดอุดรธานี	-	2	-	-	-	-	-	-	-	-	-	-	2

ลำดับที่	หน่วยงาน	ปีงบประมาณ 2559												รวมทั้งหมด
		ต.ค.	พ.ย.	ธ.ค.	ม.ค.	ก.พ.	มี.ค.	เม.ย.	พ.ค.	มิ.ย.	ก.ค.	ส.ค.	ก.ย.	
	<b>พื้นที่ปศุสัตว์เขต 5</b>	-	3	7	2	5	3	-	-	-	-	-	-	20
43	สำนักงานปศุสัตว์เขต 5	-	-	-	-	-	-	-	-	-	-	-	-	-
44	สำนักงานปศุสัตว์จังหวัดเชียงใหม่	-	-	2	-	2	-	-	-	-	-	-	-	4
45	สำนักงานปศุสัตว์จังหวัดเชียงราย	-	-	-	-	-	-	-	-	-	-	-	-	-
46	สำนักงานปศุสัตว์จังหวัดลำปาง	-	-	-	1	2	2	-	-	-	-	-	-	5
47	สำนักงานปศุสัตว์จังหวัดลำพูน	-	-	-	-	-	-	-	-	-	-	-	-	-
48	สำนักงานปศุสัตว์จังหวัดแม่ฮ่องสอน	-	-	-	-	-	-	-	-	-	-	-	-	-
49	สำนักงานปศุสัตว์จังหวัดน่าน	-	2	5	1	1	1	-	-	-	-	-	-	10
50	สำนักงานปศุสัตว์จังหวัดแพร่	-	-	-	-	-	-	-	-	-	-	-	-	-
51	สำนักงานปศุสัตว์จังหวัดพะเยา	-	1	-	-	-	-	-	-	-	-	-	-	1
	<b>พื้นที่ปศุสัตว์เขต 6</b>	-	19	20	26	35	20	9	7	7	-	-	-	143
52	สำนักงานปศุสัตว์เขต 6	-	-	-	6	12	5	1	1	1	-	-	-	26
53	สำนักงานปศุสัตว์จังหวัดกำแพงเพชร	-	-	-	-	-	-	-	-	-	-	-	-	-
54	สำนักงานปศุสัตว์จังหวัดนครสวรรค์	-	-	-	-	-	-	-	-	-	-	-	-	-
55	สำนักงานปศุสัตว์จังหวัดเพชรบูรณ์	-	-	-	-	-	-	-	-	-	-	-	-	-
56	สำนักงานปศุสัตว์จังหวัดพิษณุโลก	-	17	17	13	22	11	5	1	4	-	-	-	90
57	สำนักงานปศุสัตว์จังหวัดพิจิตร	-	-	-	-	-	-	-	-	-	-	-	-	-
58	สำนักงานปศุสัตว์จังหวัดสุโขทัย	-	-	-	-	-	-	-	-	-	-	-	-	-
59	สำนักงานปศุสัตว์จังหวัดตาก	-	-	-	-	-	-	-	-	-	-	-	-	-
60	สำนักงานปศุสัตว์จังหวัดอุทัยธานี	-	2	3	7	1	4	3	5	2	-	-	-	27
61	สำนักงานปศุสัตว์จังหวัดอุตรดิตถ์	-	-	-	-	-	-	-	-	-	-	-	-	-
	<b>พื้นที่ปศุสัตว์เขต 7</b>	-	11	13	21	5	11	18	2	8	-	-	-	89
62	สำนักงานปศุสัตว์เขต 7	-	-	-	-	-	-	-	-	-	-	-	-	-
63	สำนักงานปศุสัตว์จังหวัดกาญจนบุรี	-	-	-	-	-	-	-	-	-	-	-	-	-
64	สำนักงานปศุสัตว์จังหวัดนครปฐม	-	-	-	-	-	-	-	-	-	-	-	-	-
65	สำนักงานปศุสัตว์จังหวัดเพชรบุรี	-	-	-	-	-	-	-	-	-	-	-	-	-
66	สำนักงานปศุสัตว์จังหวัดประจวบคีรีขันธ์	-	-	-	-	-	-	-	-	-	-	-	-	-
67	สำนักงานปศุสัตว์จังหวัดราชบุรี	-	-	-	-	-	-	-	-	-	-	-	-	-
68	สำนักงานปศุสัตว์จังหวัดสมุทรสาคร	-	-	1	-	-	-	-	-	-	-	-	-	1
69	สำนักงานปศุสัตว์จังหวัดสุพรรณบุรี	-	11	12	21	5	11	18	2	8	-	-	-	88
70	สำนักงานปศุสัตว์จังหวัดสมุทรสงคราม	-	-	-	-	-	-	-	-	-	-	-	-	-
	<b>พื้นที่ปศุสัตว์เขต 8</b>	-	8	10	7	38	17	3	-	-	-	-	-	83
71	สำนักงานปศุสัตว์เขต 8	-	-	-	-	-	-	-	-	-	-	-	-	-
72	สำนักงานปศุสัตว์จังหวัดชุมพร	-	-	-	-	-	-	-	-	-	-	-	-	-
73	สำนักงานปศุสัตว์จังหวัดภูเก็ต	-	-	-	-	-	-	1	-	-	-	-	-	1
74	สำนักงานปศุสัตว์จังหวัดกระบี่	-	1	1	-	-	-	-	-	-	-	-	-	2
75	สำนักงานปศุสัตว์จังหวัดนครศรีธรรมราช	-	-	-	-	-	-	-	-	-	-	-	-	-
76	สำนักงานปศุสัตว์จังหวัดพัทลุง	-	4	6	5	34	16	1	-	-	-	-	-	66
77	สำนักงานปศุสัตว์จังหวัดพังงา	-	-	-	-	-	-	-	-	-	-	-	-	-
78	สำนักงานปศุสัตว์จังหวัดระนอง	-	3	3	2	-	-	-	-	-	-	-	-	8
79	สำนักงานปศุสัตว์จังหวัดตรัง	-	-	-	-	-	-	-	-	-	-	-	-	-
80	สำนักงานปศุสัตว์จังหวัดสุราษฎร์ธานี	-	-	-	-	4	1	1	-	-	-	-	-	6
	<b>พื้นที่ปศุสัตว์เขต 9</b>	-	1	-	-	-	-	-	-	-	-	-	-	1
81	สำนักงานปศุสัตว์เขต 9	-	-	-	-	-	-	-	-	-	-	-	-	-
82	สำนักงานปศุสัตว์จังหวัดนราธิวาส	-	-	-	-	-	-	-	-	-	-	-	-	-
83	สำนักงานปศุสัตว์จังหวัดปัตตานี	-	-	-	-	-	-	-	-	-	-	-	-	-
84	สำนักงานปศุสัตว์จังหวัดสตูล	-	1	-	-	-	-	-	-	-	-	-	-	1
85	สำนักงานปศุสัตว์จังหวัดสงขลา	-	-	-	-	-	-	-	-	-	-	-	-	-
86	สำนักงานปศุสัตว์จังหวัดยะลา	-	-	-	-	-	-	-	-	-	-	-	-	-

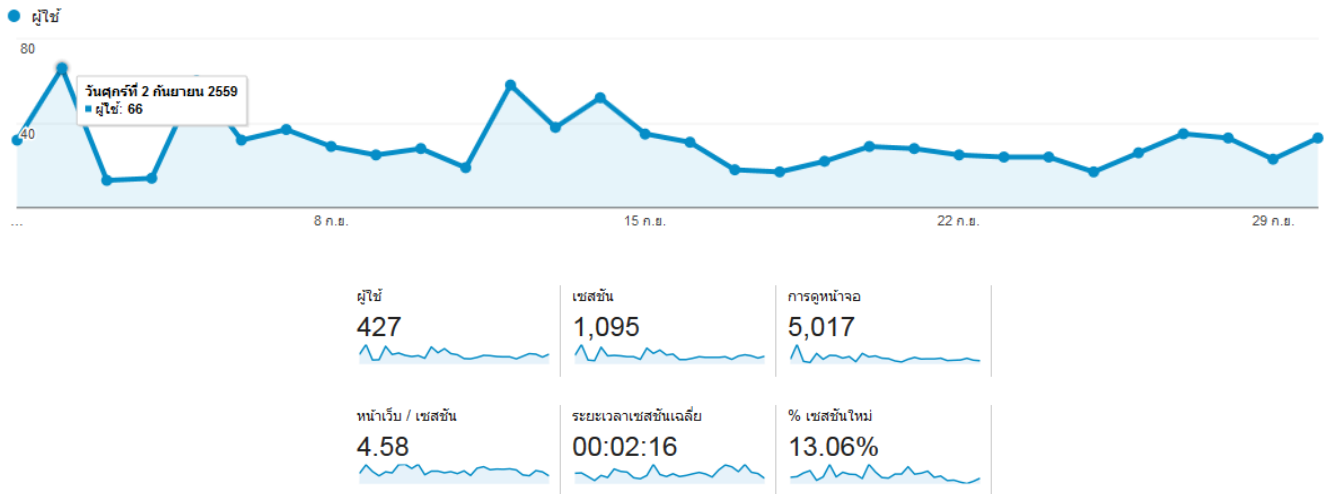
จากตารางสรุปได้ว่าการเผยแพร่ข้อมูลข่าวสารผ่านระบบเผยแพร่ประชาสัมพันธ์และองค์ความรู้ด้านการปศุสัตว์ (DLD Plus) ของหน่วยงานในสังกัดกรมปศุสัตว์ ปีงบประมาณ 2559 ข้อมูล ณ วันจันทร์ที่ 3 ตุลาคม พ.ศ.2559 มีการเผยแพร่ข้อมูลข่าวสารทั้งหมด 2,164 ข่าว โดยมีหน่วยงานที่เผยแพร่ข้อมูลข่าวสารจำนวน 37 หน่วยงาน จากทั้งหมด 86 หน่วยงาน คิดเป็นร้อยละ 43.02 จากหน่วยงานทั้งหมด เดือนที่มีการเผยแพร่ข้อมูลข่าวสารมากที่สุดคือ เดือนกุมภาพันธ์ 2559 จำนวน 374 ข่าว จังหวัดที่มีจำนวนการเผยแพร่ข้อมูลข่าวสารรวมมากที่สุดคือ จังหวัดยโสธร จำนวน 802 ข่าว และพื้นที่ปศุสัตว์เขตที่มีจำนวนการเผยแพร่ข้อมูลข่าวสารรวมมากที่สุดคือ พื้นที่ปศุสัตว์เขต 3 จำนวน 1,180 ข่าว

แผนภูมิแสดงจำนวนการเผยแพร่ข้อมูลข่าวสารผ่านระบบเผยแพร่ประชาสัมพันธ์และองค์ความรู้ด้านการปศุสัตว์ (DLD Plus) รายเดือน ในปีงบประมาณ พ.ศ.2559

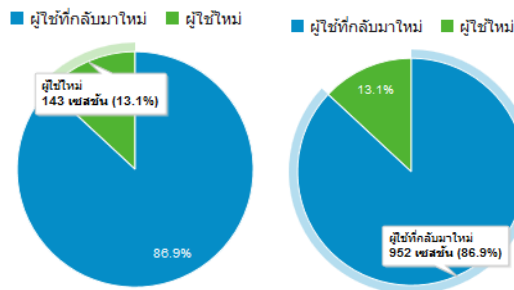


## 2. สถิติการใช้งานระบบเผยแพร่ประชาสัมพันธ์และองค์ความรู้ด้านการปศุสัตว์ (DLD Plus)

สถิติการใช้งานระบบเผยแพร่ประชาสัมพันธ์และองค์ความรู้ด้านการปศุสัตว์ หรือ DLD Plus ในเดือนกันยายน พ.ศ.2559 มีรายละเอียดดังนี้



จากข้อมูลข้างต้นสรุปได้ว่า มีผู้ใช้งานระบบเผยแพร่ประชาสัมพันธ์และองค์ความรู้ด้านการปศุสัตว์ (DLD Plus) ในเดือนกันยายน พ.ศ.2559 ทั้งหมด 427 คน โดยในวันศุกร์ที่ 2 กันยายน พ.ศ. 2559 มีจำนวนผู้ใช้งานมากที่สุด จำนวน 66 คน ซึ่งมีจำนวนการเข้าใช้งานระบบฯ รวมทั้งหมด 1,095 ครั้ง (หากไม่มีการใช้งานเป็นระยะเวลาเกิน 30 นาทีและกลับมาใช้อีกครั้งระบบจะนับเป็นครั้งใหม่) โดยระยะเวลาเฉลี่ยในการเข้าใช้งานต่อหนึ่งครั้งใช้เวลา 2.16 นาที จำนวนหน้าจอที่ดูทั้งหมด 5,017 หน้าจอ (การดูหน้าจอเดียวซ้ำหลายครั้งจะถูกนับด้วย) และจำนวนหน้าจอเฉลี่ยต่อการเข้าใช้งานระบบฯ ต่อหนึ่งครั้งมีจำนวน 4.58 หน้าจอ (การดูหน้าจอหนึ่งในแต่ละครั้งจะถูกนับแยกกัน ซึ่งรวมถึงการดูหน้าจอเดียวกันซ้ำหลายครั้ง)



จากกราฟวงกลมแสดงให้เห็นสัดส่วนการเข้าใช้งานระบบฯ ระหว่างผู้ใช้ใหม่และผู้ใช้ที่กลับมาใหม่ โดยผู้ใช้ที่กลับมาใหม่มีการเข้าใช้งานระบบฯจำนวน 952 ครั้ง คิดเป็นร้อยละ 86.9 ของจำนวนการเข้าใช้งานทั้งหมด ซึ่งมากกว่าผู้ใช้ใหม่ที่เข้าใช้งานระบบฯจำนวน 143 ครั้ง คิดเป็นร้อยละ 13.1 ของจำนวนการเข้าใช้งานทั้งหมด

ตารางการดูหน้าจอบนระบบเผยแพร่ประชาสัมพันธ์และองค์ความรู้ด้านการปศุสัตว์ (DLD Plus) 5 อันดับแรก

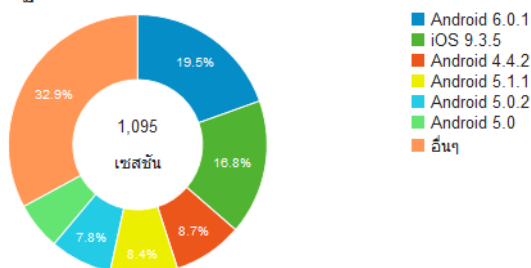
ลำดับ	ชื่อหน้าจอ	การดูหน้าจอ
1	หน้าแรก	2,074
2	หน้ารายละเอียดข่าว	892
3	หน้ารายละเอียดหนังสือ	395
4	หน้ารายการหนังสือในคลังความรู้	369
5	หน้าคลังความรู้	339

จากตารางด้านบนเป็นการสรุปการเข้าดูหน้าจอในระบบเผยแพร่ประชาสัมพันธ์และองค์ความรู้ด้านการปศุสัตว์ (DLD Plus) หน้าจอที่มีผู้เข้าใช้งานมากที่สุด คือ หน้าแรก มีจำนวนการเข้าใช้งานทั้งหมด 2,074 ครั้ง จากจำนวนหน้าจอที่ดูทั้งหมด 5,017 หน้าจอ

ตารางการเข้าใช้งานระบบเผยแพร่ประชาสัมพันธ์และองค์ความรู้ด้านการปศุสัตว์ (DLD Plus) แยกตามระบบปฏิบัติการ

ลำดับ	ระบบปฏิบัติการ	เซสชัน
1	Android	717
2	iOS	378
3	อื่นๆ(not set)	0

รุ่นของระบบปฏิบัติการ



จากตารางพบว่ามี การเข้าใช้งานระบบเผยแพร่ประชาสัมพันธ์และองค์ความรู้ด้านการปศุสัตว์ (DLD Plus) ผ่านระบบปฏิบัติการ Android มากที่สุด มีจำนวนการเข้าใช้งานระบบคือ 717 ครั้ง โดยเวอร์ชันที่มีการเข้าใช้งานมากที่สุดคือ Android 6.0.1 และระบบปฏิบัติการ iOS มีจำนวนการเข้าใช้งานคือ 378 ครั้ง