



รายงานผลการเผยแพร่ข้อมูลข่าวสารและสถิติการใช้งาน
ระบบเผยแพร่ประชาสัมพันธ์และองค์ความรู้ด้านการปศุสัตว์ (DLD Plus)

ปีงบประมาณ พ.ศ.2559

โดย

ศูนย์เทคโนโลยีสารสนเทศและการสื่อสาร

กรมปศุสัตว์



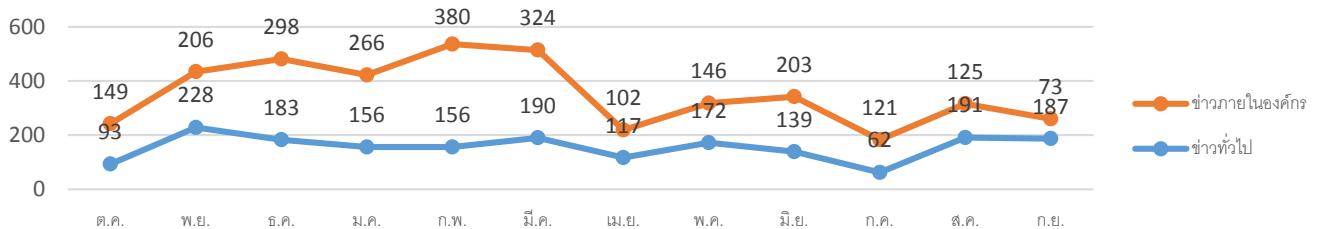
รายงานผลการเผยแพร่ข้อมูลข่าวสาร คลังความรู้และสถิติการใช้งาน ระบบเผยแพร่ประชาสัมพันธ์และองค์ความรู้ด้านการปศุสัตว์ (DLD Plus) ปีงบประมาณ พ.ศ.2559

กรมปศุสัตว์มอบหมายให้ศูนย์เทคโนโลยีสารสนเทศและการสื่อสารดำเนินการพัฒนาระบบเผยแพร่ประชาสัมพันธ์และองค์ความรู้ด้านการปศุสัตว์ หรือ DLD Plus ในปีงบประมาณ 2558 โดยมีวัตถุประสงค์เพื่อใช้เผยแพร่ประชาสัมพันธ์ข่าวสารและองค์ความรู้ด้านการปศุสัตว์ บน Mobile Device ให้แก่ประชาชนอย่างสะดวกรวดเร็วและทันต่อเหตุการณ์ ปัจจุบันเกษตรกร ประชาชนทั่วไปและเจ้าหน้าที่กรมปศุสัตว์สามารถใช้งานระบบเผยแพร่ประชาสัมพันธ์และองค์ความรู้ด้านการปศุสัตว์ หรือ DLD Plus ได้เป็นที่เรียบร้อยแล้ว จึงขอสรุปผลการเผยแพร่ข้อมูลข่าวสารและสถิติการใช้งาน ดังนี้

1. การเผยแพร่ข่าวสารและคลังความรู้ผ่านระบบเผยแพร่ประชาสัมพันธ์และองค์ความรู้ด้านการปศุสัตว์ (DLD Plus)

1.1 การเผยแพร่ข่าวสารผ่านระบบเผยแพร่ประชาสัมพันธ์และองค์ความรู้ด้านการปศุสัตว์ (DLD Plus)

1.1.1 แบ่งตามหมวดหมู่



สรุปผลการเผยแพร่ข่าวสารผ่านระบบเผยแพร่ประชาสัมพันธ์และองค์ความรู้ด้านการปศุสัตว์ ปีงบประมาณ พ.ศ. 2559 มีการเผยแพร่ข่าวสารทั้งหมด 4,267 ข่าว เดือนที่มีการเผยแพร่มากที่สุดคือ เดือนกุมภาพันธ์ จำนวน 536 ข่าวหมวดหมู่ข่าวที่มีการเผยแพร่มากที่สุด คือ ข่าวภายในองค์กร จำนวน 2,393 ข่าว และหมวดหมู่ข่าวที่มีการเผยแพร่น้อยที่สุด คือ ข่าวพระราชกรณียกิจด้านปศุสัตว์ จำนวน 15 ข่าว โดยมีรายละเอียดดังนี้

ตารางแสดงจำนวนการเผยแพร่ข้อมูลข่าวสารผ่านระบบเผยแพร่ประชาสัมพันธ์และองค์ความรู้ด้านการปศุสัตว์ (DLD Plus)

ที่	หมวดหมู่	ปีงบประมาณ พ.ศ. 2559												รวมทั้งหมด	ร้อยละ
		ต.ค.	พ.ย.	ธ.ค.	ม.ค.	ก.พ.	มี.ค.	เม.ย.	พ.ค.	มิ.ย.	ก.ค.	ส.ค.	ก.ย.		
	รวมทั้งหมด	242	434	481	422	536	514	219	318	342	183	316	260	4,267	100
1	ข่าวทั่วไป	93	228	183	156	156	190	117	172	139	62	191	187	1,874	43.92
	1.1 ข่าวพระราชกรณียกิจด้านปศุสัตว์	-	1	3	1	2	1	-	2	3	-	-	2	15	0.35
	1.2 ข่าวภารกิจ รมว. กษ.	9	18	5	8	2	8	6	5	3	4	2	7	77	1.80
	1.3 ข่าวภารกิจผู้บริหาร กระทรวง/กรม	20	17	24	11	18	24	9	18	15	15	28	24	223	5.23
	1.4 ข่าวประชาสัมพันธ์	3	3	3	5	6	3	4	1	2	5	1	6	42	0.98
	1.5 ข่าวเตือนภัยปศุสัตว์ และเตือนภัยธรรมชาติ	14	6	13	11	9	10	8	16	7	13	7	6	120	2.81
	1.6 ข่าวป๊อปปราม	2	1	1	-	5	3	1	1	5	2	1	1	23	0.54
	1.7 ข่าวราคาสินค้าปศุสัตว์	22	160	100	94	103	119	77	118	90	13	127	104	1,127	26.41
	1.8 ข่าวจัดซื้อจัดจ้าง	10	20	24	14	9	8	7	2	4	-	14	32	144	3.37
	1.9 ข่าวสมัครงาน	13	2	9	5	9	10	4	8	5	10	11	5	91	2.13
2	ข่าวภายในองค์กร	149	206	298	266	380	324	102	146	203	121	125	73	2,393	56.08

หมายเหตุ : ข้อมูล ณ วันที่ 12 ต.ค. 59 เวลา : 09.00 น.

1.1.2 แบ่งตามหน่วยงาน

ตารางแสดงหน่วยงานที่นำเข้าข่าวสารผ่านระบบจัดการเนื้อหาของระบบเผยแพร่ประชาสัมพันธ์และองค์ความรู้ด้านการปศุสัตว์ (DLD Plus)

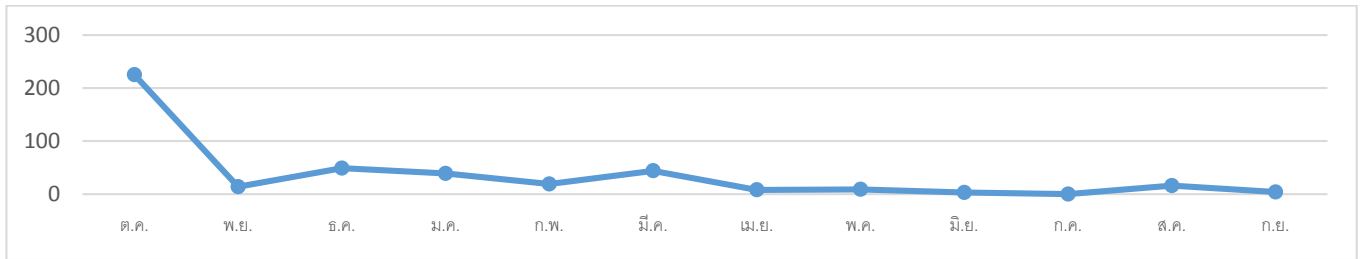
ที่	หน่วยงาน	ปีงบประมาณ พ.ศ. 2559											รวม ทั้งหมด	ร้อยละ	
		ต.ค.	พ.ย.	ธ.ค.	ม.ค.	ก.พ.	มี.ค.	เม.ย.	พ.ค.	มิ.ย.	ก.ค.	ส.ค.			ก.ย.
	รวมทั้งหมด	242	434	481	422	536	514	219	318	342	183	316	260	4,267	100
1	ศูนย์เทคโนโลยีสารสนเทศและการสื่อสาร	242	300	182	150	162	192	116	173	145	62	191	188	2,103	49.29
2	พื้นที่ปศุสัตว์เขต 1	-	5	55	16	99	39	4	16	-	-	2	3	239	5.60
3	พื้นที่ปศุสัตว์เขต 2	-	13	73	53	54	94	15	12	54	9	12	4	393	9.21
4	พื้นที่ปศุสัตว์เขต 3	-	71	118	145	136	136	51	108	127	112	111	65	1,180	27.65
5	พื้นที่ปศุสัตว์เขต 4	-	3	3	2	2	2	3	-	1	-	-	-	16	0.37
6	พื้นที่ปศุสัตว์เขต 5	-	3	7	2	5	3	-	-	-	-	-	-	20	0.47
7	พื้นที่ปศุสัตว์เขต 6	-	19	20	26	35	20	9	7	7	-	-	-	143	3.35
8	พื้นที่ปศุสัตว์เขต 7	-	11	13	21	5	11	18	2	8	-	-	-	89	2.09
9	พื้นที่ปศุสัตว์เขต 8	-	8	10	7	38	17	3	-	-	-	-	-	83	1.95
10	พื้นที่ปศุสัตว์เขต 9	-	1	-	-	-	-	-	-	-	-	-	-	1	0.02

หมายเหตุ :- ข้อมูล ณ วันที่ 12 ต.ค. 59 เวลา : 09.00 น.

- ศูนย์เทคโนโลยีสารสนเทศและการสื่อสาร เปิดให้เจ้าหน้าที่สำนักงานปศุสัตว์เขต 9 เขต สำนักงานปศุสัตว์จังหวัด 76 จังหวัด และสำนักงานพื้นที่ปศุสัตว์กรุงเทพมหานคร นำเข้าข่าวสารผ่านระบบจัดการเนื้อหา ทั้งหมด 3 หมวดหมู่ คือ ข่าวภายในองค์กร ข่าวจัดซื้อจัดจ้าง และข่าวรับสมัครงาน โดยสามารถดูข้อมูลการเผยแพร่ข่าวสารผ่านระบบฯ รายหน่วยงานได้ตามภาคผนวก ก.

1.2 การเผยแพร่คลังความรู้ผ่านระบบเผยแพร่ประชาสัมพันธ์และองค์ความรู้ด้านการปศุสัตว์ (DLD Plus)

1.2.1 แบ่งตามหมวดหมู่



สรุปผลการเผยแพร่คลังความรู้ด้านการปศุสัตว์ ปีงบประมาณ พ.ศ. 2559 มีการเผยแพร่ทั้งหมด 430 รายการ เดือนที่มีการเผยแพร่มากที่สุดคือ เดือนตุลาคม จำนวน 225 เรื่อง หมวดหมู่ที่มีการเผยแพร่มากที่สุด คือ กฎหมาย ด้านปศุสัตว์ จำนวน 187 เรื่อง และหมวดหมู่ที่มีการเผยแพร่น้อยที่สุด คือ งานวิชาการ จำนวน 1 เรื่อง โดยมีรายละเอียดดังตาราง

ตารางแสดงจำนวนการเผยแพร่ข้อมูลข่าวสารและองค์ความรู้ผ่านระบบเผยแพร่ประชาสัมพันธ์และองค์ความรู้ด้านการปศุสัตว์ (DLD Plus) ในปีงบประมาณ พ.ศ.2559 แยกตามหมวดหมู่ของข่าวสาร

ที่	หมวดหมู่	ปีงบประมาณ พ.ศ. 2559												รวมทั้งหมด	ร้อยละ
		ต.ค.	พ.ย.	ธ.ค.	ม.ค.	ก.พ.	มี.ค.	เม.ย.	พ.ค.	มิ.ย.	ก.ค.	ส.ค.	ก.ย.		
	รวมทั้งหมด	225	14	49	39	19	44	8	9	3	-	16	4	430	100
1	กฎหมายด้านปศุสัตว์	150	-	16	13	4	2	-	2	-	-	-	-	187	43.49
2	ผลิตปศุสัตว์	18	-	24	1	1	9	2	-	-	-	-	-	55	12.79
3	สุขภาพสัตว์	4	2	3	11	2	6	2	-	-	-	-	-	30	6.98
4	มาตรฐานสินค้าปศุสัตว์	6	-	3	-	6	3	-	-	-	-	-	-	18	4.19
5	ผลิตภัณฑ์สัตว์	9	1	-	-	-	-	-	-	-	-	1	-	11	2.56
6	สถานการณ์โรค	5	3	1	2	2	-	3	3	-	-	10	2	31	7.21
7	ข้อมูลเกษตรกร/ปศุสัตว์	12	8	-	1	-	-	-	-	-	-	-	-	21	4.88
8	งานวิจัย	1	-	-	-	-	6	-	1	-	-	-	-	8	1.86
9	งานวิชาการ	1	-	-	-	-	-	-	-	-	-	-	-	1	0.23
10	จดหมายข่าวเกษตรและสหกรณ์	-	-	1	-	1	-	-	-	-	-	-	-	2	0.47
11	วารสารข่าวปศุสัตว์	5	-	-	-	-	2	-	-	-	-	2	-	9	2.09
12	วารสารสถาบันสุขภาพสัตว์	2	-	-	-	-	2	-	2	-	-	-	-	6	1.40
13	เกษตรกรและสถาบันเกษตรกรดีเด่น	1	-	1	7	-	1	1	1	-	-	-	-	12	2.79
14	อื่นๆ	11	-	-	4	3	13	-	-	3	-	3	2	39	9.07

หมายเหตุ : ข้อมูล ณ วันที่ 12 ต.ค. 59 เวลา : 09.00 น.

1.2.2 แบ่งตามหน่วยงาน

ตารางแสดงหน่วยงานที่นำเข้าคลังความรู้ผ่านระบบจัดการเนื้อหาของระบบเผยแพร่ประชาสัมพันธ์และองค์ความรู้ด้านการปศุสัตว์ (DLD Plus)

ที่	หน่วยงาน	ปีงบประมาณ พ.ศ. 2559													รวมทั้งหมด
		ต.ค.	พ.ย.	ธ.ค.	ม.ค.	ก.พ.	มี.ค.	เม.ย.	พ.ค.	มิ.ย.	ก.ค.	ส.ค.	ก.ย.		
1	ศูนย์เทคโนโลยีสารสนเทศและการสื่อสาร	225	14	49	39	19	44	8	9	3	-	16	4	430	

1.2.3 สำนัก/กอง ที่ส่งข้อมูลคลังความรู้เพื่อเผยแพร่ผ่านระบบเผยแพร่ประชาสัมพันธ์และองค์ความรู้ด้านการปศุสัตว์ (DLD Plus)

ตามที่ศูนย์เทคโนโลยีสารสนเทศและการสื่อสาร ได้จัดส่งหนังสือที่ กษ 0608/38 ลงวันที่ 11 มกราคม 2559 เรื่อง ขอความอนุเคราะห์ข้อมูลเพื่อเผยแพร่ผ่านระบบเผยแพร่ประชาสัมพันธ์และองค์ความรู้ด้านการปศุสัตว์ (DLD Plus) และ หนังสือที่ กษ 0608/2500 ลงวันที่ 28 มกราคม 2559 เรื่อง ขอข้อมูล Video Clip เกษตรกรที่ประสบความสำเร็จด้านการเกษตรของหน่วยงานตามนโยบายกระทรวงเกษตรและสหกรณ์นั้น สามารถสรุปการส่งข้อมูลได้ดังนี้

ตารางแสดงสำนัก/กอง ที่ส่งข้อมูลคลังความรู้เพื่อเผยแพร่ผ่านระบบเผยแพร่ประชาสัมพันธ์และองค์ความรู้ด้านการปศุสัตว์ (DLD Plus)

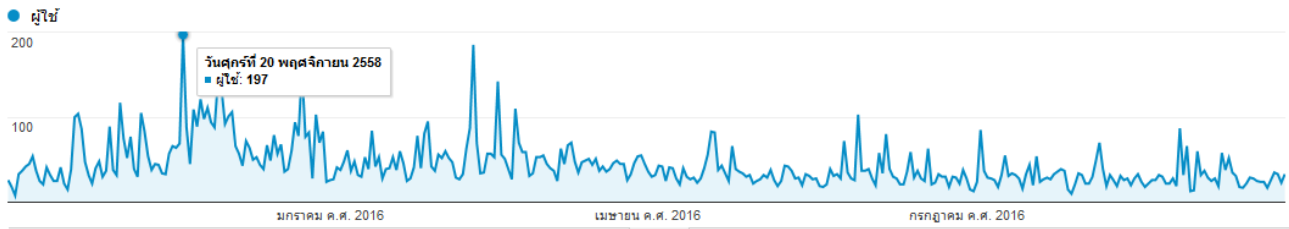
ลำดับ	หน่วยงาน	จำนวนข้อมูล
		รวมทั้งหมด
		49
1	กองคลัง	-
2	กองการเจ้าหน้าที่	-
3	กองแผนงาน	12
4	กองความร่วมมือด้านการปศุสัตว์ระหว่างประเทศ	-
5	กองสารวัตรและกักกัน	1
6	กองงานพระราชดำริและกิจกรรมพิเศษ	-
7	กองควบคุมอาหารและยาสัตว์	-
8	สถาบันสุขภาพสัตว์แห่งชาติ	8
9	สำนักงานเลขานุการกรม	10
10	สำนักกฎหมาย	-
11	สำนักพัฒนาอาหารสัตว์	-
12	สำนักพัฒนาพันธุ์สัตว์	3
13	สำนักควบคุม ป้องกัน และบำบัดโรคสัตว์	-
14	สำนักพัฒนาระบบและรับรองมาตรฐานสินค้าปศุสัตว์	8
15	สำนักตรวจสอบคุณภาพสินค้าปศุสัตว์	3
16	สำนักเทคโนโลยีชีวภัณฑ์สัตว์	-
17	สำนักเทคโนโลยีชีวภาพการผลิตปศุสัตว์	-
18	กองส่งเสริมและพัฒนาการปศุสัตว์	3
19	กลุ่มพัฒนาวิชาการปศุสัตว์	-
20	กลุ่มพัฒนาระบบบริหาร	-
21	กลุ่มตรวจสอบภายใน	-
22	ศูนย์วิจัยและพัฒนาการปศุสัตว์ที่ 9	1

หมายเหตุ : - ข้อมูล ณ วันที่ 12 ต.ค. 59 เวลา : 09.00 น.

- ศูนย์เทคโนโลยีสารสนเทศและการสื่อสาร รับข้อมูลผ่าน E-mail : info@dld.go.th และ dldplus@dld.go.th

2. สถิติการใช้งานระบบเผยแพร่ประชาสัมพันธ์และองค์ความรู้ด้านการปศุสัตว์ (DLD Plus) (รวบรวมข้อมูลจาก

Google Analytics)



สถิติการเข้าใช้งานระบบเผยแพร่ประชาสัมพันธ์และองค์ความรู้ด้านการปศุสัตว์ หรือ DLD Plus ปีงบประมาณ พ.ศ. 2559 มีผู้ใช้งาน **ทั้งหมด 3,966 คน** มีจำนวนการเข้าใช้งานระบบฯ **รวมทั้งหมด 20,220 ครั้ง** (หากไม่มีการใช้งาน เป็นระยะเวลาเกิน 30 นาทีและกลับมาใช้อีกครั้งระบบจะนับเป็นครั้งใหม่) จำนวนหน้าจอที่ดูทั้งหมด **141,988 หน้าจอ** (การดูหน้าจอเดียวซ้ำหลายครั้งจะถูกนับด้วย) รายละเอียดตามตารางด้านล่าง

ตารางสถิติการเข้าใช้งานระบบเผยแพร่ประชาสัมพันธ์และองค์ความรู้ด้านการปศุสัตว์ (DLD Plus) รายเดือน ปีงบประมาณ พ.ศ. 2559

ที่	รายละเอียด	หน่วย	ปีงบประมาณ พ.ศ. 2559												รวม
			ต.ค. (ช่วง ทดสอบ ระบบ)	พ.ย.	ธ.ค.	ม.ค.	ก.พ.	มี.ค.	เม.ย.	พ.ค.	มิ.ย.	ก.ค.	ส.ค.	ก.ย.	
1	จำนวนผู้ใช้งาน (จำนวนผู้ใช้งานสะสมจะนับเฉพาะ Last Record ในแต่ละเดือน)	คน	550	1,035	1,055	741	762	669	625	491	545	534	455	427	7,889
2	จำนวนการเข้าใช้งานระบบฯ	ครั้ง	2,030	2,992	2,644	1,735	2,117	1,725	1,332	1,163	1,207	1,100	1,078	1,097	20,220
3	ระยะเวลาเฉลี่ยในการเข้าใช้งานต่อหนึ่งครั้ง	นาที	11.32	4.06	3.47	3.29	3.47	3.30	2.54	3.17	2.56	2.41	2.18	2.16	3.66
4	จำนวนหน้าจอที่ดู	หน้าจอ	43,829	19,989	15,038	9,610	12,126	9,921	5,439	6,047	5,574	5,289	4,105	5,017	141,988
5	จำนวนหน้าจอเฉลี่ยต่อการเข้าใช้งานระบบฯ ต่อหนึ่งครั้ง	หน้าจอ	21.59	6.68	5.69	5.54	5.73	5.75	4.08	5.20	4.62	4.81	3.81	4.58	6.51

ตารางการดูหน้าจอระบบเผยแพร่ประชาสัมพันธ์และองค์ความรู้ด้านการปศุสัตว์ (DLD Plus) 5 อันดับแรก

ลำดับ	ชื่อหน้าจอ	การดูหน้าจอ
1	หน้าแรก	54,184
2	หน้ารายละเอียดข่าว	25,865
3	หน้าคลังความรู้	10,696
4	หน้ารายละเอียดหนังสือ	10,604
5	หน้าคลังข่าว	8,773

ตารางการเข้าใช้งานระบบเผยแพร่ประชาสัมพันธ์และองค์ความรู้ด้านการปศุสัตว์ (DLD Plus) แยกตามระบบปฏิบัติการ

ลำดับ	ระบบปฏิบัติการ	จำนวนการเข้าใช้งาน
1	Android	15,145
2	iOS	3,935

