



รายงานการเผยแพร่ข้อมูลข่าวสารและสถิติการเข้าใช้งาน
ระบบเผยแพร่ประชาสัมพันธ์และองค์ความรู้ด้านการปศุสัตว์ (DLD Plus)
ประจำเดือน พฤษภาคม พ.ศ. 2559

โดยกลุ่มพัฒนาระบบสารสนเทศ ศูนย์เทคโนโลยีสารสนเทศและการสื่อสาร

1. การเผยแพร่ข้อมูลข่าวสารผ่านระบบเผยแพร่ประชาสัมพันธ์และองค์ความรู้ด้านการปศุสัตว์ (DLD Plus)

การเผยแพร่ข้อมูลข่าวสารผ่านระบบเผยแพร่ประชาสัมพันธ์และองค์ความรู้ด้านการปศุสัตว์ (DLD Plus) ของหน่วยงานในสังกัดกรมปศุสัตว์ เดือนพฤษภาคม พ.ศ.2559 โดยมีทั้งหมด 3 หมวดหมู่ คือ ข่าวภายในองค์กร ข่าวจัดซื้อจัดจ้าง และข่าวรับสมัครงาน โดยมีรายละเอียดดังนี้

ตารางแสดงจำนวนการเผยแพร่ข้อมูลข่าวสารผ่านระบบเผยแพร่ประชาสัมพันธ์และองค์ความรู้ด้านการปศุสัตว์ (DLD Plus) จำแนกตามหมวดหมู่ ประจำเดือนพฤษภาคม ในปีงบประมาณ พ.ศ.2559

| ลำดับ ที่ | หน่วยงาน | หมวดหมู่ | | | รวมทั้งหมด |
|----------------------|--|-----------------|--------------------|--------------|------------|
| | | ข่าวภายในองค์กร | ข่าวจัดซื้อจัดจ้าง | ข่าวสมัครงาน | |
| รวมทั้งประเทศ | | 145 | - | - | 145 |
| พื้นที่ปศุสัตว์เขต 1 | | 16 | - | - | 16 |
| 1 | สำนักงานปศุสัตว์เขต 1 | - | - | - | - |
| 2 | สำนักงานปศุสัตว์กรุงเทพมหานคร | - | - | - | - |
| 3 | สำนักงานปศุสัตว์จังหวัดอ่างทอง | - | - | - | - |
| 4 | สำนักงานปศุสัตว์จังหวัดพระนครศรีอยุธยา | - | - | - | - |
| 5 | สำนักงานปศุสัตว์จังหวัดชัยนาท | - | - | - | - |
| 6 | สำนักงานปศุสัตว์จังหวัดลพบุรี | - | - | - | - |
| 7 | สำนักงานปศุสัตว์จังหวัดนนทบุรี | 16 | - | - | 16 |
| 8 | สำนักงานปศุสัตว์จังหวัดปทุมธานี | - | - | - | - |
| 9 | สำนักงานปศุสัตว์จังหวัดสระบุรี | - | - | - | - |
| 10 | สำนักงานปศุสัตว์จังหวัดสิงห์บุรี | - | - | - | - |
| พื้นที่ปศุสัตว์เขต 2 | | 12 | - | - | 12 |
| 11 | สำนักงานปศุสัตว์เขต 2 | - | - | - | - |
| 12 | สำนักงานปศุสัตว์จังหวัดชลบุรี | - | - | - | - |
| 13 | สำนักงานปศุสัตว์จังหวัดฉะเชิงเทรา | - | - | - | - |
| 14 | สำนักงานปศุสัตว์จังหวัดจันทบุรี | 1 | - | - | 1 |
| 15 | สำนักงานปศุสัตว์จังหวัดนครนายก | - | - | - | - |
| 16 | สำนักงานปศุสัตว์จังหวัดปราจีนบุรี | - | - | - | - |
| 17 | สำนักงานปศุสัตว์จังหวัดระยอง | - | - | - | - |
| 18 | สำนักงานปศุสัตว์จังหวัดสมุทรปราการ | 11 | - | - | 11 |
| 19 | สำนักงานปศุสัตว์จังหวัดสระแก้ว | - | - | - | - |
| 20 | สำนักงานปศุสัตว์จังหวัดตราด | - | - | - | - |
| พื้นที่ปศุสัตว์เขต 3 | | 108 | - | - | 108 |
| 21 | สำนักงานปศุสัตว์เขต 3 | - | - | - | - |
| 22 | สำนักงานปศุสัตว์จังหวัดอำนาจเจริญ | 5 | - | - | 5 |
| 23 | สำนักงานปศุสัตว์จังหวัดบุรีรัมย์ | - | - | - | - |
| 24 | สำนักงานปศุสัตว์จังหวัดชัยภูมิ | - | - | - | - |
| 25 | สำนักงานปศุสัตว์จังหวัดนครราชสีมา | - | - | - | - |
| 26 | สำนักงานปศุสัตว์จังหวัดศรีสะเกษ | 7 | - | - | 7 |
| 27 | สำนักงานปศุสัตว์จังหวัดสุรินทร์ | - | - | - | - |
| 28 | สำนักงานปศุสัตว์จังหวัดอุบลราชธานี | 33 | - | - | 33 |
| 29 | สำนักงานปศุสัตว์จังหวัดยโสธร | 63 | - | - | 63 |
| พื้นที่ปศุสัตว์เขต 4 | | - | - | - | - |

| ลำดับ ที่ | หน่วยงาน | หมวดหมู่ | | | รวมทั้งหมด |
|------------------|------------------------------------|-----------------|--------------------|--------------|------------|
| | | ข่าวภายในองค์กร | ข่าวจัดซื้อจัดจ้าง | ข่าวสมัครงาน | |
| 30 | สำนักงานปลัดเขต 4 | - | - | - | - |
| 31 | สำนักงานปลัดจังหวัดบึงกาฬ | - | - | - | - |
| 32 | สำนักงานปลัดจังหวัดขอนแก่น | - | - | - | - |
| 33 | สำนักงานปลัดจังหวัดกาฬสินธุ์ | - | - | - | - |
| 34 | สำนักงานปลัดจังหวัดนครพนม | - | - | - | - |
| 35 | สำนักงานปลัดจังหวัดเลย | - | - | - | - |
| 36 | สำนักงานปลัดจังหวัดมุกดาหาร | - | - | - | - |
| 37 | สำนักงานปลัดจังหวัดมหาสารคาม | - | - | - | - |
| 38 | สำนักงานปลัดจังหวัดหนองบัวลำภู | - | - | - | - |
| 39 | สำนักงานปลัดจังหวัดหนองคาย | - | - | - | - |
| 40 | สำนักงานปลัดจังหวัดร้อยเอ็ด | - | - | - | - |
| 41 | สำนักงานปลัดจังหวัดสกลนคร | - | - | - | - |
| 42 | สำนักงานปลัดจังหวัดอุดรธานี | - | - | - | - |
| พื้นที่ปลัดเขต 5 | | - | - | - | - |
| 43 | สำนักงานปลัดเขต 5 | - | - | - | - |
| 44 | สำนักงานปลัดจังหวัดเชียงใหม่ | - | - | - | - |
| 45 | สำนักงานปลัดจังหวัดเชียงราย | - | - | - | - |
| 46 | สำนักงานปลัดจังหวัดลำปาง | - | - | - | - |
| 47 | สำนักงานปลัดจังหวัดลำพูน | - | - | - | - |
| 48 | สำนักงานปลัดจังหวัดแม่ฮ่องสอน | - | - | - | - |
| 49 | สำนักงานปลัดจังหวัดน่าน | - | - | - | - |
| 50 | สำนักงานปลัดจังหวัดแพร่ | - | - | - | - |
| 51 | สำนักงานปลัดจังหวัดพะเยา | - | - | - | - |
| พื้นที่ปลัดเขต 6 | | 7 | - | - | 7 |
| 52 | สำนักงานปลัดเขต 6 | 1 | - | - | 1 |
| 53 | สำนักงานปลัดจังหวัดกำแพงเพชร | - | - | - | - |
| 54 | สำนักงานปลัดจังหวัดนครสวรรค์ | - | - | - | - |
| 55 | สำนักงานปลัดจังหวัดเพชรบูรณ์ | - | - | - | - |
| 56 | สำนักงานปลัดจังหวัดพิษณุโลก | 1 | - | - | 1 |
| 57 | สำนักงานปลัดจังหวัดพิจิตร | - | - | - | - |
| 58 | สำนักงานปลัดจังหวัดสุโขทัย | - | - | - | - |
| 59 | สำนักงานปลัดจังหวัดตาก | - | - | - | - |
| 60 | สำนักงานปลัดจังหวัดอุทัยธานี | 5 | - | - | 5 |
| 61 | สำนักงานปลัดจังหวัดอุตรดิตถ์ | - | - | - | - |
| พื้นที่ปลัดเขต 7 | | 2 | - | - | 2 |
| 62 | สำนักงานปลัดเขต 7 | - | - | - | - |
| 63 | สำนักงานปลัดจังหวัดกาญจนบุรี | - | - | - | - |
| 64 | สำนักงานปลัดจังหวัดนครปฐม | - | - | - | - |
| 65 | สำนักงานปลัดจังหวัดเพชรบุรี | - | - | - | - |
| 66 | สำนักงานปลัดจังหวัดประจวบคีรีขันธ์ | - | - | - | - |
| 67 | สำนักงานปลัดจังหวัดราชบุรี | - | - | - | - |
| 68 | สำนักงานปลัดจังหวัดสมุทรสาคร | - | - | - | - |
| 69 | สำนักงานปลัดจังหวัดสุพรรณบุรี | 2 | - | - | 2 |
| 70 | สำนักงานปลัดจังหวัดสมุทรสงคราม | - | - | - | - |
| พื้นที่ปลัดเขต 8 | | - | - | - | - |
| 71 | สำนักงานปลัดเขต 8 | - | - | - | - |
| 72 | สำนักงานปลัดจังหวัดชุมพร | - | - | - | - |
| 73 | สำนักงานปลัดจังหวัดภูเก็ต | - | - | - | - |
| 74 | สำนักงานปลัดจังหวัดกระบี่ | - | - | - | - |
| 75 | สำนักงานปลัดจังหวัดนครศรีธรรมราช | - | - | - | - |

| ลำดับ ที่ | หน่วยงาน | หมวดหมู่ | | | รวมทั้งหมด |
|-----------------------------|-------------------------------------|-----------------|--------------------|--------------|------------|
| | | ข่าวภายในองค์กร | ข่าวจัดซื้อจัดจ้าง | ข่าวสมัครงาน | |
| 76 | สำนักงานปศุสัตว์จังหวัดพัทลุง | - | - | - | - |
| 77 | สำนักงานปศุสัตว์จังหวัดพังงา | - | - | - | - |
| 78 | สำนักงานปศุสัตว์จังหวัดระนอง | - | - | - | - |
| 79 | สำนักงานปศุสัตว์จังหวัดตรัง | - | - | - | - |
| 80 | สำนักงานปศุสัตว์จังหวัดสุราษฎร์ธานี | - | - | - | - |
| พื้นที่ปศุสัตว์เขต 9 | | - | - | - | - |
| 81 | สำนักงานปศุสัตว์เขต 9 | - | - | - | - |
| 82 | สำนักงานปศุสัตว์จังหวัดนราธิวาส | - | - | - | - |
| 83 | สำนักงานปศุสัตว์จังหวัดปัตตานี | - | - | - | - |
| 84 | สำนักงานปศุสัตว์จังหวัดสตูล | - | - | - | - |
| 85 | สำนักงานปศุสัตว์จังหวัดสงขลา | - | - | - | - |
| 86 | สำนักงานปศุสัตว์จังหวัดยะลา | - | - | - | - |

จากตารางสรุปได้ว่าการเผยแพร่ข้อมูลข่าวสารผ่านระบบเผยแพร่ประชาสัมพันธ์และองค์ความรู้ด้านการปศุสัตว์ (DLD Plus) ของหน่วยงานในสังกัดกรมปศุสัตว์ เดือนพฤษภาคม พ.ศ.2559 ข้อมูล ณ วันพฤหัสบดีที่ 9 มิถุนายน พ.ศ.2559 มีการเผยแพร่ข้อมูลข่าวสารทั้งหมด 145 ข่าว โดยมีหน่วยงานที่เผยแพร่ข้อมูลข่าวสารจำนวน 11 หน่วยงาน จากทั้งหมด 86 หน่วยงาน คิดเป็นร้อยละ 12.79 จากหน่วยงานทั้งหมด การเผยแพร่ข้อมูลข่าวสารเฉลี่ย 5 ข่าวต่อวัน และ 13 ข่าวต่อหน่วยงาน จังหวัดที่มีการเผยแพร่ข้อมูลข่าวสารมากที่สุดคือ จังหวัดยโสธร จำนวน 63 ข่าว และพื้นที่ปศุสัตว์เขตที่มีจำนวนการเผยแพร่ข้อมูลข่าวสารรวมมากที่สุดคือ พื้นที่ปศุสัตว์เขต 3 จำนวน 108 ข่าว

ตารางแสดงจังหวัดที่เผยแพร่ข้อมูลข่าวสารผ่านระบบเผยแพร่
ประชาสัมพันธ์และองค์ความรู้ด้านการปศุสัตว์ (DLD Plus)
มากที่สุด 5 อันดับแรก ประจำเดือน พฤษภาคม พ.ศ.2559

| ลำดับ | หน่วยงาน | จำนวนข่าวสาร |
|-------|------------------------------------|--------------|
| 1 | สำนักงานปศุสัตว์จังหวัดยโสธร | 63 |
| 2 | สำนักงานปศุสัตว์จังหวัดอุบลราชธานี | 33 |
| 3 | สำนักงานปศุสัตว์จังหวัดนนทบุรี | 16 |
| 4 | สำนักงานปศุสัตว์จังหวัดสมุทรปราการ | 11 |
| 5 | สำนักงานปศุสัตว์จังหวัดศรีสะเกษ | 7 |

ตารางแสดงเขตที่เผยแพร่ข้อมูลข่าวสารผ่านระบบเผยแพร่
ประชาสัมพันธ์และองค์ความรู้ด้านการปศุสัตว์ (DLD Plus)
มากที่สุด 5 อันดับแรก ประจำเดือน พฤษภาคม พ.ศ.2559

| ลำดับ | หน่วยงาน | จำนวนข่าวสาร |
|-------|----------------------|--------------|
| 1 | พื้นที่ปศุสัตว์เขต 3 | 108 |
| 2 | พื้นที่ปศุสัตว์เขต 1 | 16 |
| 3 | พื้นที่ปศุสัตว์เขต 2 | 12 |
| 4 | พื้นที่ปศุสัตว์เขต 6 | 7 |
| 5 | พื้นที่ปศุสัตว์เขต 7 | 2 |

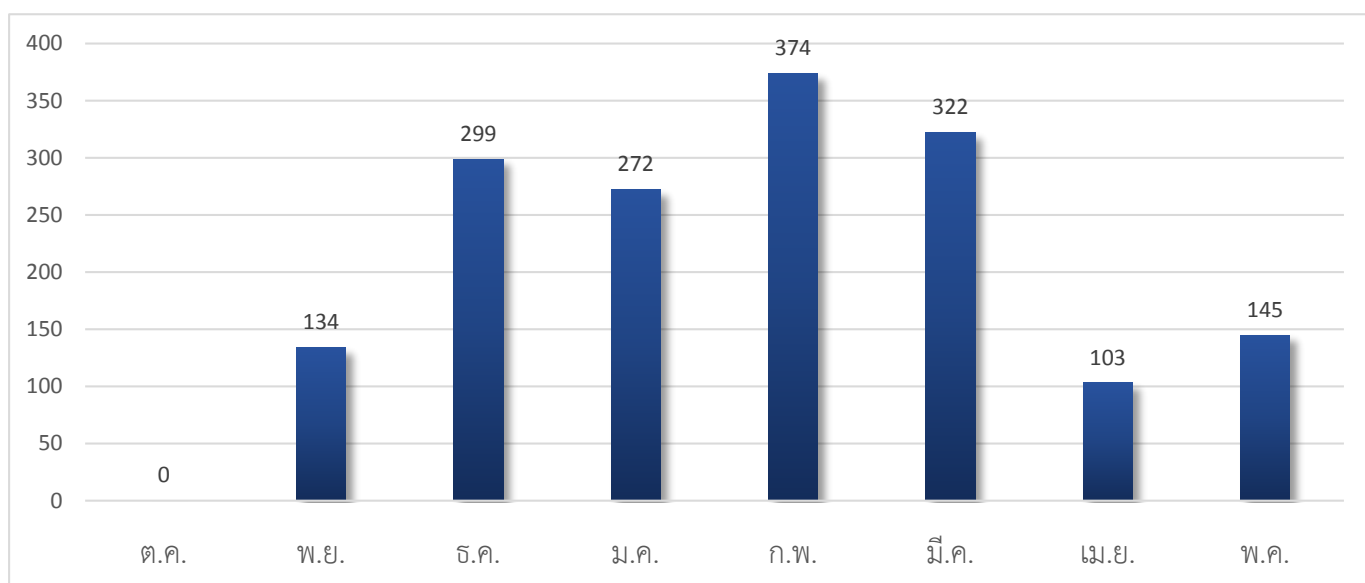
ตารางแสดงจำนวนการเผยแพร่ข้อมูลข่าวสารผ่านระบบเผยแพร่ประชาสัมพันธ์และองค์ความรู้ด้านการปลูสัตว์ (DLD Plus) รายเดือน ใน
ปีงบประมาณ พ.ศ.2559

| ลำดับที่ | หน่วยงาน | ปีงบประมาณ 2559 | | | | | | | | รวมทั้งหมด |
|-----------------------------|--|-----------------|------|------|------|------|-------|-------|------|------------|
| | | ต.ค. | พ.ย. | ธ.ค. | ม.ค. | ก.พ. | มี.ค. | เม.ย. | พ.ค. | |
| รวมทั้งประเทศ | | - | 134 | 299 | 272 | 374 | 322 | 103 | 145 | 1,649 |
| พื้นที่ปลูสัตว์เขต 1 | | - | 5 | 55 | 16 | 99 | 39 | 4 | 16 | 234 |
| 1 | สำนักงานปลูสัตว์เขต 1 | - | 2 | 2 | 2 | 2 | - | 4 | - | 12 |
| 2 | สำนักงานปลูสัตว์กรุงเทพมหานคร | - | - | - | 2 | - | - | - | - | 2 |
| 3 | สำนักงานปลูสัตว์จังหวัดอ่างทอง | - | - | 1 | - | - | - | - | - | 1 |
| 4 | สำนักงานปลูสัตว์จังหวัดพระนครศรีอยุธยา | - | - | - | 1 | - | - | - | - | 1 |
| 5 | สำนักงานปลูสัตว์จังหวัดชัยนาท | - | - | - | - | - | - | - | - | - |
| 6 | สำนักงานปลูสัตว์จังหวัดลพบุรี | - | - | - | - | - | - | - | - | - |
| 7 | สำนักงานปลูสัตว์จังหวัดนนทบุรี | - | - | 50 | 10 | 97 | 39 | - | 16 | 212 |
| 8 | สำนักงานปลูสัตว์จังหวัดปทุมธานี | - | 3 | 2 | 1 | - | - | - | - | 6 |
| 9 | สำนักงานปลูสัตว์จังหวัดสระบุรี | - | - | - | - | - | - | - | - | - |
| 10 | สำนักงานปลูสัตว์จังหวัดสิงห์บุรี | - | - | - | - | - | - | - | - | - |
| พื้นที่ปลูสัตว์เขต 2 | | - | 13 | 73 | 53 | 54 | 94 | 15 | 12 | 314 |
| 11 | สำนักงานปลูสัตว์เขต 2 | - | - | - | - | - | - | - | - | - |
| 12 | สำนักงานปลูสัตว์จังหวัดชลบุรี | - | 12 | 22 | 17 | 50 | 90 | 6 | - | 197 |
| 13 | สำนักงานปลูสัตว์จังหวัดฉะเชิงเทรา | - | - | - | - | - | - | - | - | - |
| 14 | สำนักงานปลูสัตว์จังหวัดจันทบุรี | - | 1 | 6 | 1 | 2 | 2 | 1 | 1 | 14 |
| 15 | สำนักงานปลูสัตว์จังหวัดนครนายก | - | - | - | - | - | - | - | - | - |
| 16 | สำนักงานปลูสัตว์จังหวัดปราจีนบุรี | - | - | - | - | - | - | - | - | - |
| 17 | สำนักงานปลูสัตว์จังหวัดระยอง | - | - | 35 | 23 | 2 | 2 | - | - | 62 |
| 18 | สำนักงานปลูสัตว์จังหวัดสมุทรปราการ | - | - | 10 | 12 | - | - | 8 | 11 | 41 |
| 19 | สำนักงานปลูสัตว์จังหวัดสระแก้ว | - | - | - | - | - | - | - | - | - |
| 20 | สำนักงานปลูสัตว์จังหวัดตราด | - | - | - | - | - | - | - | - | - |
| พื้นที่ปลูสัตว์เขต 3 | | - | 71 | 118 | 145 | 136 | 136 | 51 | 108 | 765 |
| 21 | สำนักงานปลูสัตว์เขต 3 | - | - | - | - | - | - | - | - | - |
| 22 | สำนักงานปลูสัตว์จังหวัดอำนาจเจริญ | - | 3 | 14 | 25 | 7 | 15 | - | 5 | 69 |
| 23 | สำนักงานปลูสัตว์จังหวัดบุรีรัมย์ | - | - | - | - | - | - | - | - | - |
| 24 | สำนักงานปลูสัตว์จังหวัดชัยภูมิ | - | - | 2 | - | - | - | - | - | 2 |
| 25 | สำนักงานปลูสัตว์จังหวัดนครราชสีมา | - | 14 | 8 | 4 | 18 | 3 | - | - | 47 |
| 26 | สำนักงานปลูสัตว์จังหวัดศรีสะเกษ | - | - | 4 | 3 | 8 | 2 | 3 | 7 | 27 |
| 27 | สำนักงานปลูสัตว์จังหวัดสุรินทร์ | - | - | - | 2 | 3 | 2 | 1 | - | 8 |
| 28 | สำนักงานปลูสัตว์จังหวัดอุบลราชธานี | - | 16 | 37 | 18 | 33 | 50 | 10 | 33 | 197 |
| 29 | สำนักงานปลูสัตว์จังหวัดยโสธร | - | 38 | 53 | 93 | 67 | 64 | 37 | 63 | 415 |
| พื้นที่ปลูสัตว์เขต 4 | | - | 3 | 3 | 2 | 2 | 2 | 3 | - | 15 |
| 30 | สำนักงานปลูสัตว์เขต 4 | - | - | - | 1 | - | - | - | - | 1 |
| 31 | สำนักงานปลูสัตว์จังหวัดบึงกาฬ | - | - | - | - | - | - | - | - | - |
| 32 | สำนักงานปลูสัตว์จังหวัดขอนแก่น | - | - | - | - | - | - | - | - | - |
| 33 | สำนักงานปลูสัตว์จังหวัดกาฬสินธุ์ | - | - | - | - | - | - | 1 | - | 1 |
| 34 | สำนักงานปลูสัตว์จังหวัดนครพนม | - | - | - | - | - | - | - | - | - |
| 35 | สำนักงานปลูสัตว์จังหวัดเลย | - | - | - | - | - | - | - | - | - |
| 36 | สำนักงานปลูสัตว์จังหวัดมุกดาหาร | - | - | - | 1 | - | - | - | - | 1 |
| 37 | สำนักงานปลูสัตว์จังหวัดมหาสารคาม | - | - | - | - | - | - | - | - | - |
| 38 | สำนักงานปลูสัตว์จังหวัดหนองบัวลำภู | - | 1 | 3 | - | 2 | 2 | 2 | - | 10 |
| 39 | สำนักงานปลูสัตว์จังหวัดหนองคาย | - | - | - | - | - | - | - | - | - |
| 40 | สำนักงานปลูสัตว์จังหวัดร้อยเอ็ด | - | - | - | - | - | - | - | - | - |
| 41 | สำนักงานปลูสัตว์จังหวัดสกลนคร | - | - | - | - | - | - | - | - | - |
| 42 | สำนักงานปลูสัตว์จังหวัดอุดรธานี | - | 2 | - | - | - | - | - | - | 2 |

| ลำดับที่ | หน่วยงาน | ปีงบประมาณ 2559 | | | | | | | | รวมทั้งหมด |
|-----------------------------|--|-----------------|------|------|------|------|-------|-------|------|------------|
| | | ต.ค. | พ.ย. | ธ.ค. | ม.ค. | ก.พ. | มี.ค. | เม.ย. | พ.ค. | |
| พื้นที่ปศุสัตว์เขต 5 | | - | 3 | 7 | 2 | 5 | 3 | - | - | 20 |
| 43 | สำนักงานปศุสัตว์เขต 5 | - | - | - | - | - | - | - | - | - |
| 44 | สำนักงานปศุสัตว์จังหวัดเชียงใหม่ | - | - | 2 | - | 2 | - | - | - | 4 |
| 45 | สำนักงานปศุสัตว์จังหวัดเชียงราย | - | - | - | - | - | - | - | - | - |
| 46 | สำนักงานปศุสัตว์จังหวัดลำปาง | - | - | - | 1 | 2 | 2 | - | - | 5 |
| 47 | สำนักงานปศุสัตว์จังหวัดลำพูน | - | - | - | - | - | - | - | - | - |
| 48 | สำนักงานปศุสัตว์จังหวัดแม่ฮ่องสอน | - | - | - | - | - | - | - | - | - |
| 49 | สำนักงานปศุสัตว์จังหวัดน่าน | - | 2 | 5 | 1 | 1 | 1 | - | - | 10 |
| 50 | สำนักงานปศุสัตว์จังหวัดแพร่ | - | - | - | - | - | - | - | - | - |
| 51 | สำนักงานปศุสัตว์จังหวัดพะเยา | - | 1 | - | - | - | - | - | - | 1 |
| พื้นที่ปศุสัตว์เขต 6 | | - | 19 | 20 | 26 | 35 | 20 | 9 | 7 | 136 |
| 52 | สำนักงานปศุสัตว์เขต 6 | - | - | - | 6 | 12 | 5 | 1 | 1 | 25 |
| 53 | สำนักงานปศุสัตว์จังหวัดกำแพงเพชร | - | - | - | - | - | - | - | - | - |
| 54 | สำนักงานปศุสัตว์จังหวัดนครสวรรค์ | - | - | - | - | - | - | - | - | - |
| 55 | สำนักงานปศุสัตว์จังหวัดเพชรบูรณ์ | - | - | - | - | - | - | - | - | - |
| 56 | สำนักงานปศุสัตว์จังหวัดพิษณุโลก | - | 17 | 17 | 13 | 22 | 11 | 5 | 1 | 86 |
| 57 | สำนักงานปศุสัตว์จังหวัดพิจิตร | - | - | - | - | - | - | - | - | - |
| 58 | สำนักงานปศุสัตว์จังหวัดสุโขทัย | - | - | - | - | - | - | - | - | - |
| 59 | สำนักงานปศุสัตว์จังหวัดตาก | - | - | - | - | - | - | - | - | - |
| 60 | สำนักงานปศุสัตว์จังหวัดอุทัยธานี | - | 2 | 3 | 7 | 1 | 4 | 3 | 5 | 25 |
| 61 | สำนักงานปศุสัตว์จังหวัดอุตรดิตถ์ | - | - | - | - | - | - | - | - | - |
| พื้นที่ปศุสัตว์เขต 7 | | - | 11 | 13 | 21 | 5 | 11 | 18 | 2 | 81 |
| 62 | สำนักงานปศุสัตว์เขต 7 | - | - | - | - | - | - | - | - | - |
| 63 | สำนักงานปศุสัตว์จังหวัดกาญจนบุรี | - | - | - | - | - | - | - | - | - |
| 64 | สำนักงานปศุสัตว์จังหวัดนครปฐม | - | - | - | - | - | - | - | - | - |
| 65 | สำนักงานปศุสัตว์จังหวัดเพชรบุรี | - | - | - | - | - | - | - | - | - |
| 66 | สำนักงานปศุสัตว์จังหวัดประจวบคีรีขันธ์ | - | - | - | - | - | - | - | - | - |
| 67 | สำนักงานปศุสัตว์จังหวัดราชบุรี | - | - | - | - | - | - | - | - | - |
| 68 | สำนักงานปศุสัตว์จังหวัดสมุทรสาคร | - | - | 1 | - | - | - | - | - | 1 |
| 69 | สำนักงานปศุสัตว์จังหวัดสุพรรณบุรี | - | 11 | 12 | 21 | 5 | 11 | 18 | 2 | 80 |
| 70 | สำนักงานปศุสัตว์จังหวัดสมุทรสงคราม | - | - | - | - | - | - | - | - | - |
| พื้นที่ปศุสัตว์เขต 8 | | - | 8 | 10 | 7 | 38 | 17 | 3 | - | 83 |
| 71 | สำนักงานปศุสัตว์เขต 8 | - | - | - | - | - | - | - | - | - |
| 72 | สำนักงานปศุสัตว์จังหวัดชุมพร | - | - | - | - | - | - | - | - | - |
| 73 | สำนักงานปศุสัตว์จังหวัดภูเก็ต | - | - | - | - | - | - | 1 | - | 1 |
| 74 | สำนักงานปศุสัตว์จังหวัดกระบี่ | - | 1 | 1 | - | - | - | - | - | 2 |
| 75 | สำนักงานปศุสัตว์จังหวัดนครศรีธรรมราช | - | - | - | - | - | - | - | - | - |
| 76 | สำนักงานปศุสัตว์จังหวัดพัทลุง | - | 4 | 6 | 5 | 34 | 16 | 1 | - | 66 |
| 77 | สำนักงานปศุสัตว์จังหวัดพังงา | - | - | - | - | - | - | - | - | - |
| 78 | สำนักงานปศุสัตว์จังหวัดระนอง | - | 3 | 3 | 2 | - | - | - | - | 8 |
| 79 | สำนักงานปศุสัตว์จังหวัดตรัง | - | - | - | - | - | - | - | - | - |
| 80 | สำนักงานปศุสัตว์จังหวัดสุราษฎร์ธานี | - | - | - | - | 4 | 1 | 1 | - | 6 |
| พื้นที่ปศุสัตว์เขต 9 | | - | 1 | - | - | - | - | - | - | 1 |
| 81 | สำนักงานปศุสัตว์เขต 9 | - | - | - | - | - | - | - | - | - |
| 82 | สำนักงานปศุสัตว์จังหวัดนราธิวาส | - | - | - | - | - | - | - | - | - |
| 83 | สำนักงานปศุสัตว์จังหวัดปัตตานี | - | - | - | - | - | - | - | - | - |
| 84 | สำนักงานปศุสัตว์จังหวัดสตูล | - | 1 | - | - | - | - | - | - | 1 |
| 85 | สำนักงานปศุสัตว์จังหวัดสงขลา | - | - | - | - | - | - | - | - | - |
| 86 | สำนักงานปศุสัตว์จังหวัดยะลา | - | - | - | - | - | - | - | - | - |

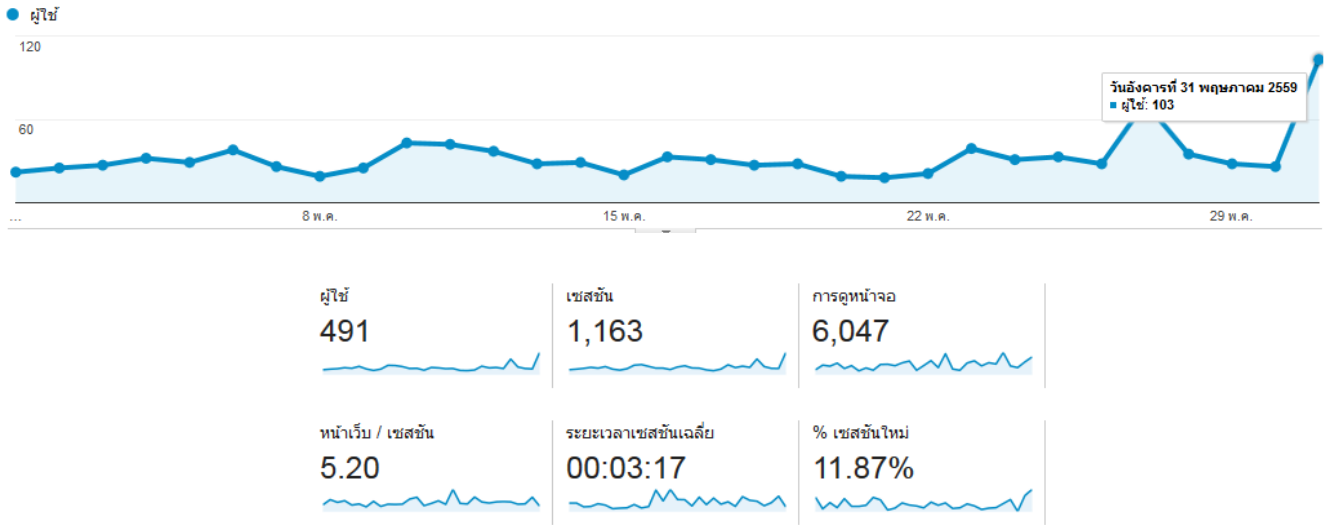
จากตารางสรุปได้ว่าการเผยแพร่ข้อมูลข่าวสารผ่านระบบเผยแพร่ประชาสัมพันธ์และองค์ความรู้ด้านการปศุสัตว์ (DLD Plus) ของหน่วยงานในสังกัดกรมปศุสัตว์ ปีงบประมาณ 2559 ข้อมูล ณ วันพฤหัสบดีที่ 9 มิถุนายน พ.ศ.2559 มีการเผยแพร่ข้อมูลข่าวสารทั้งหมด **1,649** ข่าว โดยมีหน่วยงานที่เผยแพร่ข้อมูลข่าวสารจำนวน **37** หน่วยงาน จากทั้งหมด **86** หน่วยงาน คิดเป็นร้อยละ **43.02** จากหน่วยงานทั้งหมด เดือนที่มีการเผยแพร่ข้อมูลข่าวสารมากที่สุดคือ เดือนกุมภาพันธ์ 2559 จำนวน **374** ข่าว จังหวัดที่มีจำนวนการเผยแพร่ข้อมูลข่าวสารรวมมากที่สุดคือ จังหวัดยโสธร จำนวน **415** ข่าว และพื้นที่ปศุสัตว์เขตที่มีจำนวนการเผยแพร่ข้อมูลข่าวสารรวมมากที่สุดคือ พื้นที่ปศุสัตว์เขต 3 จำนวน **765** ข่าว

แผนภูมิแสดงจำนวนการเผยแพร่ข้อมูลข่าวสารผ่านระบบเผยแพร่ประชาสัมพันธ์และองค์ความรู้ด้านการปศุสัตว์ (DLD Plus) รายเดือน ในปีงบประมาณ พ.ศ.2559

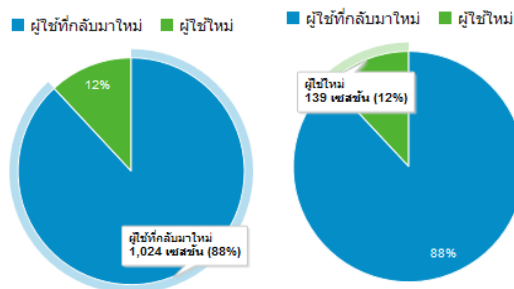


2. สถิติการใช้งานระบบเผยแพร่ประชาสัมพันธ์และองค์ความรู้ด้านการปศุสัตว์ (DLD Plus)

สถิติการใช้งานระบบเผยแพร่ประชาสัมพันธ์และองค์ความรู้ด้านการปศุสัตว์ หรือ DLD Plus ในเดือนเมษายน พ.ศ.2559 มีรายละเอียดดังนี้



จากข้อมูลข้างต้นสรุปได้ว่า มีผู้ใช้งานระบบเผยแพร่ประชาสัมพันธ์และองค์ความรู้ด้านการปศุสัตว์ (DLD Plus) ในเดือนพฤษภาคม พ.ศ.2559 ทั้งหมด 491 คน โดยในวันอังคารที่ 31 พฤษภาคม พ.ศ. 2559 มีจำนวนผู้ใช้งานมากที่สุด จำนวน 103 คน ซึ่งมีจำนวนการเข้าใช้งานระบบฯ รวมทั้งหมด 1,163 ครั้ง (หากไม่มีการใช้งานเป็นระยะเวลาเกิน 30 นาทีและกลับมาใช้อีกครั้งระบบจะนับเป็นครั้งใหม่) โดยระยะเวลาเฉลี่ยในการเข้าใช้งานต่อหนึ่งครั้งใช้เวลา 3.17 นาที จำนวนหน้าจอที่ดูทั้งหมด 6,047 หน้าจอ (การดูหน้าจอเดียวซ้ำหลายครั้งจะถูกนับด้วย) และจำนวนหน้าจอเฉลี่ยต่อการเข้าใช้งานระบบฯ ต่อหนึ่งครั้งมีจำนวน 5.20 หน้าจอ (การดูหน้าจอหนึ่งในแต่ละครั้งจะถูกนับแยกกัน ซึ่งรวมถึงการดูหน้าจอเดียวกันซ้ำหลายครั้ง)



จากกราฟวงกลมแสดงให้เห็นสัดส่วนการเข้าใช้งานระบบฯ ระหว่างผู้ใช้ใหม่และผู้ใช้ที่กลับมาใหม่ โดยผู้ใช้ที่กลับมาใหม่มีการเข้าใช้งานระบบฯจำนวน 1,024 ครั้ง คิดเป็นร้อยละ 88 ของจำนวนการเข้าใช้งานทั้งหมด ซึ่งมากกว่าผู้ใช้ใหม่ที่มีการเข้าใช้งานระบบฯจำนวน 139 ครั้ง คิดเป็นร้อยละ 12 ของจำนวนการเข้าใช้งานทั้งหมด

ตารางการดูหน้าจอรระบบเผยแพร่ประชาสัมพันธ์และองค์ความรู้ด้านการปศุสัตว์ (DLD Plus) 5 อันดับแรก

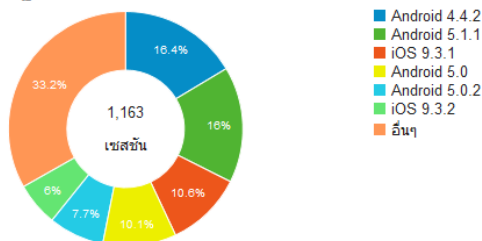
| ลำดับ | ชื่อหน้าจอ | การดูหน้าจอ |
|-------|--------------------------------|-------------|
| 1 | หน้าแรก | 2,183 |
| 2 | หน้ารายละเอียดข่าว | 923 |
| 3 | หน้ารายละเอียดหนังสือ | 665 |
| 4 | หน้ารายการหนังสือในคลังความรู้ | 532 |
| 5 | หน้าคลังข่าว | 429 |

จากตารางด้านบนเป็นการสรุปการเข้าดูหน้าจอในระบบเผยแพร่ประชาสัมพันธ์และองค์ความรู้ด้านการปศุสัตว์ (DLD Plus) หน้าจอที่มีผู้เข้าใช้งานมากที่สุด คือ หน้าแรก มีจำนวนการเข้าใช้งานทั้งหมด 2,183 ครั้ง จากจำนวนหน้าจอที่ดูทั้งหมด 6,047 หน้าจอ

ตารางการเข้าใช้งานระบบเผยแพร่ประชาสัมพันธ์และองค์ความรู้ด้านการปศุสัตว์ (DLD Plus) แยกตามระบบปฏิบัติการ

| ลำดับ | ระบบปฏิบัติการ | เซสชัน |
|-------|----------------|--------|
| 1 | Android | 852 |
| 2 | iOS | 274 |
| 3 | อื่นๆ(not set) | 37 |

รุ่นของระบบปฏิบัติการ



จากตารางพบว่ามี การเข้าใช้งานระบบเผยแพร่ประชาสัมพันธ์และองค์ความรู้ด้านการปศุสัตว์ (DLD Plus) ผ่านระบบปฏิบัติการ Android มากที่สุด มีจำนวนการเข้าใช้งานระบบคือ 852 ครั้ง โดยเวอร์ชันที่มีการเข้าใช้งานมากที่สุดคือ Android 4.4.2 และระบบปฏิบัติการ iOS มีจำนวนการเข้าใช้งานคือ 274 ครั้ง