



รายงานการเผยแพร่ข้อมูลข่าวสารและสถิติการใช้งาน
ระบบเผยแพร่ประชาสัมพันธ์และองค์ความรู้ด้านการปลัดัว (DLD Plus)
ประจำเดือน กุมภาพันธ์ พ.ศ. 2559

โดยกลุ่มพัฒนาระบบสารสนเทศ ศูนย์เทคโนโลยีสารสนเทศและการสื่อสาร

1. การเผยแพร่ข้อมูลข่าวสารผ่านระบบเผยแพร่ประชาสัมพันธ์และองค์ความรู้ด้านการปลัดัว (DLD Plus)

การเผยแพร่ข้อมูลข่าวสารผ่านระบบเผยแพร่ประชาสัมพันธ์และองค์ความรู้ด้านการปลัดัว (DLD Plus) ของหน่วยงานในสังกัดกรมปลัดัว เดือนกุมภาพันธ์ พ.ศ.2559 โดยมีทั้งหมด 3 หมวดหมู่ คือ ข่าวภายในองค์กร ข่าวจัดซื้อจัดจ้าง และข่าวรับสมัครงาน โดยมีรายละเอียดดังนี้

ตารางแสดงจำนวนการเผยแพร่ข้อมูลข่าวสารผ่านระบบเผยแพร่ประชาสัมพันธ์และองค์ความรู้ด้านการปลัดัว (DLD Plus) จำแนกตามหมวดหมู่ ประจำเดือนกุมภาพันธ์ ในปีงบประมาณ พ.ศ.2559

ลำดับที่	หน่วยงาน	หมวดหมู่			รวมทั้งหมด
		ข่าวภายในองค์กร	ข่าวจัดซื้อจัดจ้าง	ข่าวสมัครงาน	
รวมทั้งประเทศ		374	-	-	374
พื้นที่ปลัดัวเขต 1		99	-	-	99
1	สำนักงานปลัดัวเขต 1	2	-	-	2
2	สำนักงานปลัดัวกรุงเทพมหานคร	-	-	-	-
3	สำนักงานปลัดัวจังหวัดอ่างทอง	-	-	-	-
4	สำนักงานปลัดัวจังหวัดพระนครศรีอยุธยา	-	-	-	-
5	สำนักงานปลัดัวจังหวัดชัยนาท	-	-	-	-
6	สำนักงานปลัดัวจังหวัดลพบุรี	-	-	-	-
7	สำนักงานปลัดัวจังหวัดนนทบุรี	97	-	-	97
8	สำนักงานปลัดัวจังหวัดปทุมธานี	-	-	-	-
9	สำนักงานปลัดัวจังหวัดสระบุรี	-	-	-	-
10	สำนักงานปลัดัวจังหวัดสิงห์บุรี	-	-	-	-
พื้นที่ปลัดัวเขต 2		54	-	-	54
11	สำนักงานปลัดัวเขต 2	-	-	-	-
12	สำนักงานปลัดัวจังหวัดชลบุรี	50	-	-	50
13	สำนักงานปลัดัวจังหวัดฉะเชิงเทรา	-	-	-	-
14	สำนักงานปลัดัวจังหวัดจันทบุรี	2	-	-	2
15	สำนักงานปลัดัวจังหวัดนครนายก	-	-	-	-
16	สำนักงานปลัดัวจังหวัดปราจีนบุรี	-	-	-	-
17	สำนักงานปลัดัวจังหวัดระยอง	2	-	-	2
18	สำนักงานปลัดัวจังหวัดสมุทรปราการ	-	-	-	-
19	สำนักงานปลัดัวจังหวัดสระแก้ว	-	-	-	-
20	สำนักงานปลัดัวจังหวัดตราด	-	-	-	-
พื้นที่ปลัดัวเขต 3		136	-	-	136
21	สำนักงานปลัดัวเขต 3	-	-	-	-
22	สำนักงานปลัดัวจังหวัดอำนาจเจริญ	7	-	-	7
23	สำนักงานปลัดัวจังหวัดบุรีรัมย์	-	-	-	-
24	สำนักงานปลัดัวจังหวัดชัยภูมิ	-	-	-	-
25	สำนักงานปลัดัวจังหวัดนครราชสีมา	18	-	-	18
26	สำนักงานปลัดัวจังหวัดศรีสะเกษ	8	-	-	8
27	สำนักงานปลัดัวจังหวัดสุรินทร์	3	-	-	3
28	สำนักงานปลัดัวจังหวัดอุบลราชธานี	33	-	-	33
29	สำนักงานปลัดัวจังหวัดยโสธร	67	-	-	67
พื้นที่ปลัดัวเขต 4		2	-	-	2

ลำดับ ที่	หน่วยงาน	หมวดหมู่			รวมทั้งหมด
		ข่าวภายในองค์กร	ข่าวจัดซื้อจัดจ้าง	ข่าวสมัครงาน	
30	สำนักงานปลัดเขต 4	-	-	-	-
31	สำนักงานปลัดจังหวัดบึงกาฬ	-	-	-	-
32	สำนักงานปลัดจังหวัดขอนแก่น	-	-	-	-
33	สำนักงานปลัดจังหวัดกาฬสินธุ์	-	-	-	-
34	สำนักงานปลัดจังหวัดนครพนม	-	-	-	-
35	สำนักงานปลัดจังหวัดเลย	-	-	-	-
36	สำนักงานปลัดจังหวัดมุกดาหาร	-	-	-	-
37	สำนักงานปลัดจังหวัดมหาสารคาม	-	-	-	-
38	สำนักงานปลัดจังหวัดหนองบัวลำภู	2	-	-	2
39	สำนักงานปลัดจังหวัดหนองคาย	-	-	-	-
40	สำนักงานปลัดจังหวัดร้อยเอ็ด	-	-	-	-
41	สำนักงานปลัดจังหวัดสกลนคร	-	-	-	-
42	สำนักงานปลัดจังหวัดอุดรธานี	-	-	-	-
พื้นที่ปลัดเขต 5		5	-	-	5
43	สำนักงานปลัดเขต 5	-	-	-	-
44	สำนักงานปลัดจังหวัดเชียงใหม่	2	-	-	2
45	สำนักงานปลัดจังหวัดเชียงราย	-	-	-	-
46	สำนักงานปลัดจังหวัดลำปาง	2	-	-	2
47	สำนักงานปลัดจังหวัดลำพูน	-	-	-	-
48	สำนักงานปลัดจังหวัดแม่ฮ่องสอน	-	-	-	-
49	สำนักงานปลัดจังหวัดน่าน	1	-	-	1
50	สำนักงานปลัดจังหวัดแพร่	-	-	-	-
51	สำนักงานปลัดจังหวัดพะเยา	-	-	-	-
พื้นที่ปลัดเขต 6		35	-	-	35
52	สำนักงานปลัดเขต 6	12	-	-	12
53	สำนักงานปลัดจังหวัดกำแพงเพชร	-	-	-	-
54	สำนักงานปลัดจังหวัดนครสวรรค์	-	-	-	-
55	สำนักงานปลัดจังหวัดเพชรบูรณ์	-	-	-	-
56	สำนักงานปลัดจังหวัดพิษณุโลก	22	-	-	22
57	สำนักงานปลัดจังหวัดพิจิตร	-	-	-	-
58	สำนักงานปลัดจังหวัดสุโขทัย	-	-	-	-
59	สำนักงานปลัดจังหวัดตาก	-	-	-	-
60	สำนักงานปลัดจังหวัดอุทัยธานี	1	-	-	1
61	สำนักงานปลัดจังหวัดอุตรดิตถ์	-	-	-	-
พื้นที่ปลัดเขต 7		5	-	-	5
62	สำนักงานปลัดเขต 7	-	-	-	-
63	สำนักงานปลัดจังหวัดกาญจนบุรี	-	-	-	-
64	สำนักงานปลัดจังหวัดนครปฐม	-	-	-	-
65	สำนักงานปลัดจังหวัดเพชรบุรี	-	-	-	-
66	สำนักงานปลัดจังหวัดประจวบคีรีขันธ์	-	-	-	-
67	สำนักงานปลัดจังหวัดราชบุรี	-	-	-	-
68	สำนักงานปลัดจังหวัดสมุทรสาคร	-	-	-	-
69	สำนักงานปลัดจังหวัดสุพรรณบุรี	5	-	-	5
70	สำนักงานปลัดจังหวัดสมุทรสงคราม	-	-	-	-
พื้นที่ปลัดเขต 8		38	-	-	38
71	สำนักงานปลัดเขต 8	-	-	-	-
72	สำนักงานปลัดจังหวัดชุมพร	-	-	-	-
73	สำนักงานปลัดจังหวัดภูเก็ต	-	-	-	-
74	สำนักงานปลัดจังหวัดกระบี่	-	-	-	-
75	สำนักงานปลัดจังหวัดนครศรีธรรมราช	-	-	-	-

ลำดับ ที่	หน่วยงาน	หมวดหมู่			รวมทั้งหมด
		ข่าวภายในองค์กร	ข่าวจัดซื้อจัดจ้าง	ข่าวสมัครงาน	
76	สำนักงานปศุสัตว์จังหวัดพัทลุง	34	-	-	34
77	สำนักงานปศุสัตว์จังหวัดพังงา	-	-	-	-
78	สำนักงานปศุสัตว์จังหวัดระนอง	-	-	-	-
79	สำนักงานปศุสัตว์จังหวัดตรัง	-	-	-	-
80	สำนักงานปศุสัตว์จังหวัดสุราษฎร์ธานี	4	-	-	4
พื้นที่ปศุสัตว์เขต 9		-	-	-	-
81	สำนักงานปศุสัตว์เขต 9	-	-	-	-
82	สำนักงานปศุสัตว์จังหวัดนราธิวาส	-	-	-	-
83	สำนักงานปศุสัตว์จังหวัดปัตตานี	-	-	-	-
84	สำนักงานปศุสัตว์จังหวัดสตูล	-	-	-	-
85	สำนักงานปศุสัตว์จังหวัดสงขลา	-	-	-	-
86	สำนักงานปศุสัตว์จังหวัดยะลา	-	-	-	-

จากตารางสรุปได้ว่าการเผยแพร่ข้อมูลข่าวสารผ่านระบบเผยแพร่ประชาสัมพันธ์และองค์ความรู้ด้านการปศุสัตว์ (DLD Plus) ของหน่วยงานในสังกัดกรมปศุสัตว์ เดือนกุมภาพันธ์ พ.ศ.2559 ข้อมูล ณ วันพฤหัสบดีที่ 3 มีนาคม พ.ศ.2559 มีการเผยแพร่ข้อมูลข่าวสารทั้งหมด 374 ข่าว โดยจังหวัดที่มีการเผยแพร่ข้อมูลข่าวสารมากที่สุดคือ จังหวัดนนทบุรี จำนวน 97 ข่าว และหมวดหมู่ที่มีการเผยแพร่ข้อมูลข่าวสารมากที่สุดคือ ข่าวภายในองค์กร จำนวน 374 ข่าว

ตารางแสดงจังหวัดที่เผยแพร่ข้อมูลข่าวสารผ่านระบบเผยแพร่
ประชาสัมพันธ์และองค์ความรู้ด้านการปศุสัตว์ (DLD Plus)
มากที่สุด 5 อันดับแรก ประจำเดือน กุมภาพันธ์ พ.ศ.2559

ลำดับ	หน่วยงาน	จำนวนข่าวสาร
1	สำนักงานปศุสัตว์จังหวัดนนทบุรี	97
2	สำนักงานปศุสัตว์จังหวัดยโสธร	67
3	สำนักงานปศุสัตว์จังหวัดชลบุรี	50
4	สำนักงานปศุสัตว์จังหวัดพัทลุง	34
5	สำนักงานปศุสัตว์จังหวัดอุบลราชธานี	33

ตารางแสดงเขตที่เผยแพร่ข้อมูลข่าวสารผ่านระบบเผยแพร่
ประชาสัมพันธ์และองค์ความรู้ด้านการปศุสัตว์ (DLD Plus)
มากที่สุด 5 อันดับแรก ประจำเดือน กุมภาพันธ์ พ.ศ.2559

ลำดับ	หน่วยงาน	จำนวนข่าวสาร
1	พื้นที่ปศุสัตว์เขต 3	136
2	พื้นที่ปศุสัตว์เขต 1	99
3	พื้นที่ปศุสัตว์เขต 2	54
4	พื้นที่ปศุสัตว์เขต 8	38
5	พื้นที่ปศุสัตว์เขต 6	35

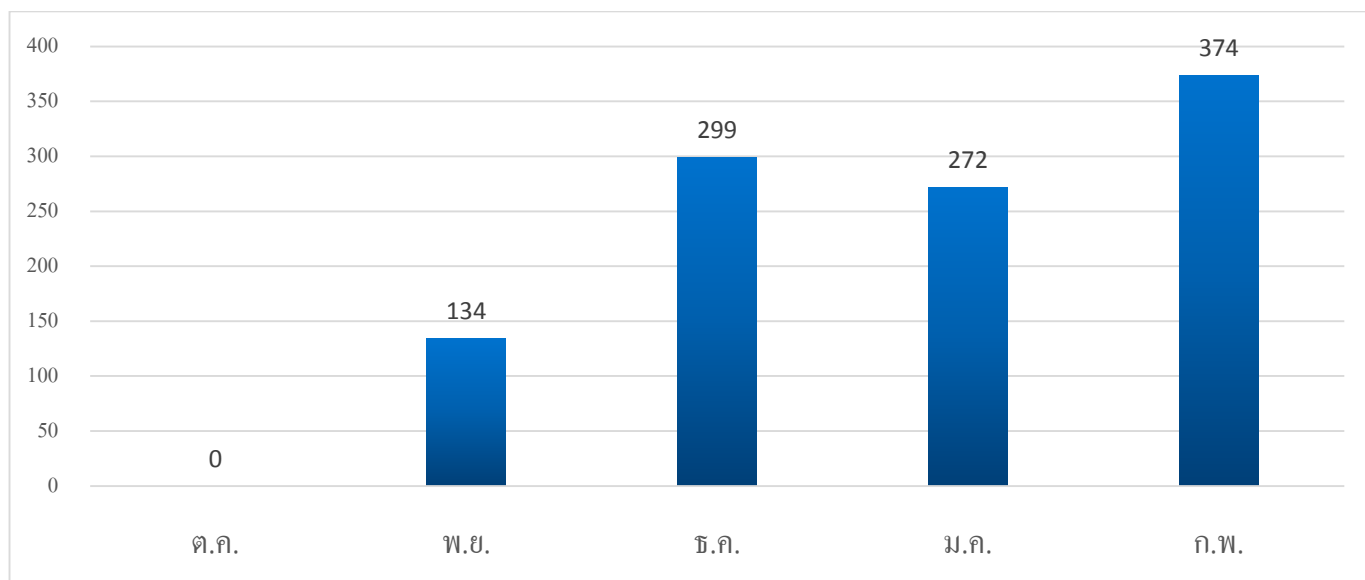
ตารางแสดงจำนวนการเผยแพร่ข้อมูลข่าวสารผ่านระบบเผยแพร่ประชาสัมพันธ์และองค์ความรู้ด้านการปลูสัตว์ (DLD Plus) รายเดือน ใน
ปีงบประมาณ พ.ศ.2559

ลำดับ ที่	หน่วยงาน	ปีงบประมาณ 2559					รวมทั้งหมด
		ต.ค.	พ.ย.	ธ.ค.	ม.ค.	ก.พ.	
รวมทั้งประเทศ		-	134	299	272	374	1,079
พื้นที่ปลูสัตว์เขต 1		-	5	55	16	99	175
1	สำนักงานปลูสัตว์เขต 1	-	2	2	2	2	8
2	สำนักงานปลูสัตว์กรุงเทพมหานคร	-	-	-	2	-	2
3	สำนักงานปลูสัตว์จังหวัดอ่างทอง	-	-	1	-	-	1
4	สำนักงานปลูสัตว์จังหวัดพระนครศรีอยุธยา	-	-	-	1	-	1
5	สำนักงานปลูสัตว์จังหวัดชัยนาท	-	-	-	-	-	-
6	สำนักงานปลูสัตว์จังหวัดลพบุรี	-	-	-	-	-	-
7	สำนักงานปลูสัตว์จังหวัดนนทบุรี	-	-	50	10	97	157
8	สำนักงานปลูสัตว์จังหวัดปทุมธานี	-	3	2	1	-	6
9	สำนักงานปลูสัตว์จังหวัดสระบุรี	-	-	-	-	-	-
10	สำนักงานปลูสัตว์จังหวัดสิงห์บุรี	-	-	-	-	-	-
พื้นที่ปลูสัตว์เขต 2		-	13	73	53	54	193
11	สำนักงานปลูสัตว์เขต 2	-	-	-	-	-	-
12	สำนักงานปลูสัตว์จังหวัดชลบุรี	-	12	22	17	50	101
13	สำนักงานปลูสัตว์จังหวัดฉะเชิงเทรา	-	-	-	-	-	-
14	สำนักงานปลูสัตว์จังหวัดจันทบุรี	-	1	6	1	2	9
15	สำนักงานปลูสัตว์จังหวัดนครนายก	-	-	-	-	-	-
16	สำนักงานปลูสัตว์จังหวัดปราจีนบุรี	-	-	-	-	-	-
17	สำนักงานปลูสัตว์จังหวัดระยอง	-	-	35	23	2	60
18	สำนักงานปลูสัตว์จังหวัดสมุทรปราการ	-	-	10	12	-	22
19	สำนักงานปลูสัตว์จังหวัดสระแก้ว	-	-	-	-	-	-
20	สำนักงานปลูสัตว์จังหวัดตราด	-	-	-	-	-	-
พื้นที่ปลูสัตว์เขต 3		-	71	118	145	136	470
21	สำนักงานปลูสัตว์เขต 3	-	-	-	-	-	-
22	สำนักงานปลูสัตว์จังหวัดอำนาจเจริญ	-	3	14	25	7	49
23	สำนักงานปลูสัตว์จังหวัดบุรีรัมย์	-	-	-	-	-	-
24	สำนักงานปลูสัตว์จังหวัดชัยภูมิ	-	-	2	-	-	2
25	สำนักงานปลูสัตว์จังหวัดนครราชสีมา	-	14	8	4	18	44
26	สำนักงานปลูสัตว์จังหวัดศรีสะเกษ	-	-	4	3	8	15
27	สำนักงานปลูสัตว์จังหวัดสุรินทร์	-	-	-	2	3	5
28	สำนักงานปลูสัตว์จังหวัดอุบลราชธานี	-	16	37	18	33	104
29	สำนักงานปลูสัตว์จังหวัดยโสธร	-	38	53	93	67	251
พื้นที่ปลูสัตว์เขต 4		-	3	3	2	2	10
30	สำนักงานปลูสัตว์เขต 4	-	-	-	1	-	1
31	สำนักงานปลูสัตว์จังหวัดบึงกาฬ	-	-	-	-	-	-
32	สำนักงานปลูสัตว์จังหวัดขอนแก่น	-	-	-	-	-	-
33	สำนักงานปลูสัตว์จังหวัดกาฬสินธุ์	-	-	-	-	-	-
34	สำนักงานปลูสัตว์จังหวัดนครพนม	-	-	-	-	-	-
35	สำนักงานปลูสัตว์จังหวัดเลย	-	-	-	-	-	-
36	สำนักงานปลูสัตว์จังหวัดมุกดาหาร	-	-	-	1	-	1
37	สำนักงานปลูสัตว์จังหวัดมหาสารคาม	-	-	-	-	-	-
38	สำนักงานปลูสัตว์จังหวัดหนองบัวลำภู	-	1	3	-	2	6
39	สำนักงานปลูสัตว์จังหวัดหนองคาย	-	-	-	-	-	-
40	สำนักงานปลูสัตว์จังหวัดร้อยเอ็ด	-	-	-	-	-	-
41	สำนักงานปลูสัตว์จังหวัดสกลนคร	-	-	-	-	-	-
42	สำนักงานปลูสัตว์จังหวัดอุดรธานี	-	2	-	-	-	2

ลำดับ ที่	หน่วยงาน	ปีงบประมาณ 2559					รวมทั้งหมด
		ต.ค.	พ.ย.	ธ.ค.	ม.ค.	ก.พ.	
พื้นที่บุคลากรเขต 5		-	3	7	2	5	17
43	สำนักงานปลัดเขต 5	-	-	-	-	-	-
44	สำนักงานปลัดจังหวัดเชียงใหม่	-	-	2	-	2	4
45	สำนักงานปลัดจังหวัดเชียงราย	-	-	-	-	-	-
46	สำนักงานปลัดจังหวัดลำปาง	-	-	-	1	2	3
47	สำนักงานปลัดจังหวัดลำพูน	-	-	-	-	-	-
48	สำนักงานปลัดจังหวัดแม่ฮ่องสอน	-	-	-	-	-	-
49	สำนักงานปลัดจังหวัดน่าน	-	2	5	1	1	9
50	สำนักงานปลัดจังหวัดแพร่	-	-	-	-	-	-
51	สำนักงานปลัดจังหวัดพะเยา	-	1	-	-	-	1
พื้นที่บุคลากรเขต 6		-	19	20	26	35	100
52	สำนักงานปลัดเขต 6	-	-	-	6	12	18
53	สำนักงานปลัดจังหวัดกำแพงเพชร	-	-	-	-	-	-
54	สำนักงานปลัดจังหวัดนครสวรรค์	-	-	-	-	-	-
55	สำนักงานปลัดจังหวัดเพชรบูรณ์	-	-	-	-	-	-
56	สำนักงานปลัดจังหวัดพิษณุโลก	-	17	17	13	22	69
57	สำนักงานปลัดจังหวัดพิจิตร	-	-	-	-	-	-
58	สำนักงานปลัดจังหวัดสุโขทัย	-	-	-	-	-	-
59	สำนักงานปลัดจังหวัดตาก	-	-	-	-	-	-
60	สำนักงานปลัดจังหวัดอุทัยธานี	-	2	3	7	1	13
61	สำนักงานปลัดจังหวัดอุตรดิตถ์	-	-	-	-	-	-
พื้นที่บุคลากรเขต 7		-	11	13	21	5	50
62	สำนักงานปลัดเขต 7	-	-	-	-	-	-
63	สำนักงานปลัดจังหวัดกาญจนบุรี	-	-	-	-	-	-
64	สำนักงานปลัดจังหวัดนครปฐม	-	-	-	-	-	-
65	สำนักงานปลัดจังหวัดเพชรบุรี	-	-	-	-	-	-
66	สำนักงานปลัดจังหวัดประจวบคีรีขันธ์	-	-	-	-	-	-
67	สำนักงานปลัดจังหวัดราชบุรี	-	-	-	-	-	-
68	สำนักงานปลัดจังหวัดสมุทรสาคร	-	-	1	-	-	1
69	สำนักงานปลัดจังหวัดสุพรรณบุรี	-	11	12	21	5	49
70	สำนักงานปลัดจังหวัดสมุทรสงคราม	-	-	-	-	-	-
พื้นที่บุคลากรเขต 8		-	8	10	7	38	63
71	สำนักงานปลัดเขต 8	-	-	-	-	-	-
72	สำนักงานปลัดจังหวัดชุมพร	-	-	-	-	-	-
73	สำนักงานปลัดจังหวัดภูเก็ต	-	-	-	-	-	-
74	สำนักงานปลัดจังหวัดกระบี่	-	1	1	-	-	2
75	สำนักงานปลัดจังหวัดนครศรีธรรมราช	-	-	-	-	-	-
76	สำนักงานปลัดจังหวัดพัทลุง	-	4	6	5	34	49
77	สำนักงานปลัดจังหวัดพังงา	-	-	-	-	-	-
78	สำนักงานปลัดจังหวัดระนอง	-	3	3	2	-	8
79	สำนักงานปลัดจังหวัดตรัง	-	-	-	-	-	-
80	สำนักงานปลัดจังหวัดสุราษฎร์ธานี	-	-	-	-	4	-
พื้นที่บุคลากรเขต 9		-	1	-	-	-	1
81	สำนักงานปลัดเขต 9	-	-	-	-	-	-
82	สำนักงานปลัดจังหวัดนครราชสีมา	-	-	-	-	-	-
83	สำนักงานปลัดจังหวัดปทุมธานี	-	-	-	-	-	-
84	สำนักงานปลัดจังหวัดสุล	-	1	-	-	-	1
85	สำนักงานปลัดจังหวัดสงขลา	-	-	-	-	-	-
86	สำนักงานปลัดจังหวัดยะลา	-	-	-	-	-	-

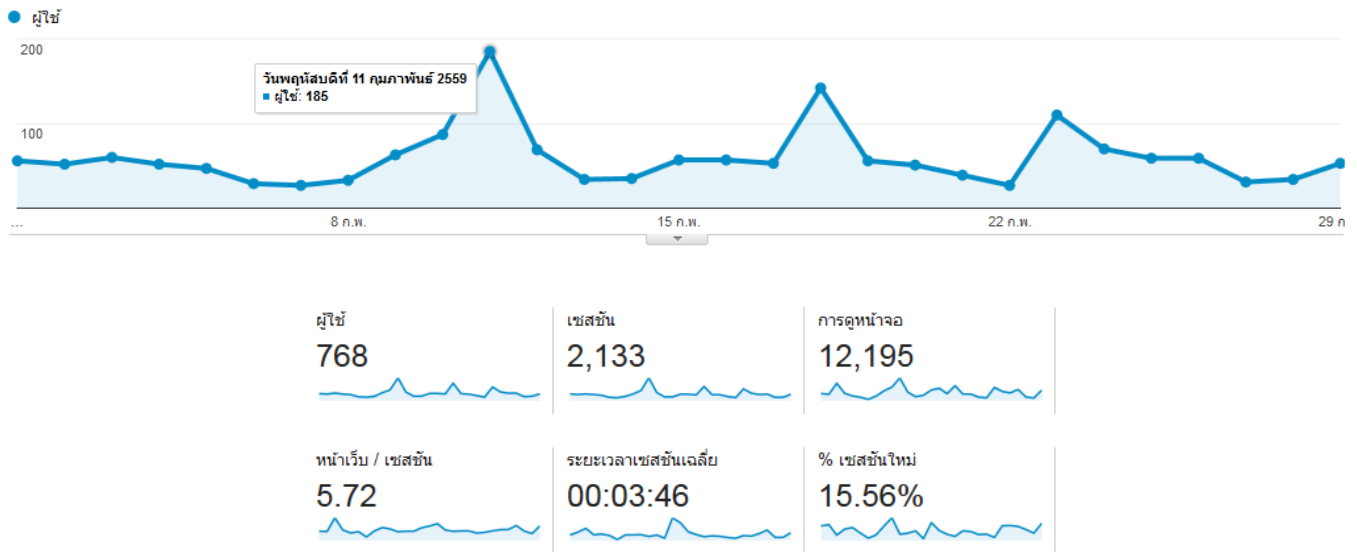
จากตารางสรุปได้ว่าการเผยแพร่ข้อมูลข่าวสารผ่านระบบเผยแพร่ประชาสัมพันธ์และองค์ความรู้ด้านการปศุสัตว์ (DLD Plus) ของหน่วยงานในสังกัดกรมปศุสัตว์ ปีงบประมาณ 2559 ข้อมูล ณ วันพฤหัสบดีที่ 3 มีนาคม พ.ศ.2559 มีการเผยแพร่ข้อมูลข่าวสารทั้งหมด 1,079 ข่าว โดยเดือนที่มีการเผยแพร่ข้อมูลข่าวสารมากที่สุดคือ เดือนกุมภาพันธ์ พ.ศ. 2559 จำนวน 374 ข่าว และจังหวัดที่มีจำนวนการเผยแพร่ข้อมูลข่าวสารรวมมากที่สุดคือ จังหวัดยโสธร จำนวน 251 ข่าว

แผนภูมิแสดงจำนวนการเผยแพร่ข้อมูลข่าวสารผ่านระบบเผยแพร่ประชาสัมพันธ์และองค์ความรู้ด้านการปศุสัตว์ (DLD Plus) รายเดือน ในปีงบประมาณ พ.ศ.2559

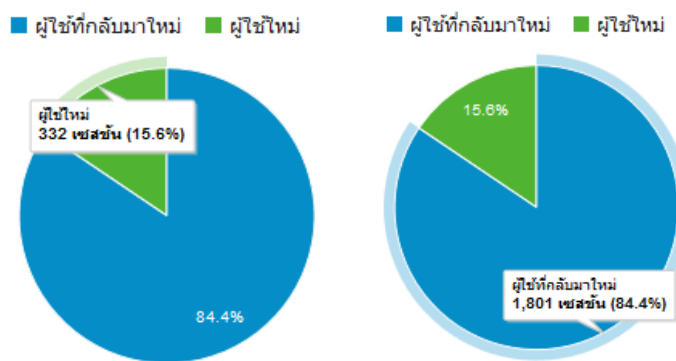


2. สถิติการใช้งานระบบเผยแพร่ประชาสัมพันธ์และองค์ความรู้ด้านการปศุสัตว์ (DLD Plus)

สถิติการใช้งานระบบเผยแพร่ประชาสัมพันธ์และองค์ความรู้ด้านการปศุสัตว์ หรือ DLD Plus ในเดือนกุมภาพันธ์ พ.ศ.2559 มีรายละเอียดดังนี้



จากข้อมูลข้างต้นสรุปได้ว่า มีผู้ใช้งานระบบเผยแพร่ประชาสัมพันธ์และองค์ความรู้ด้านการปศุสัตว์ (DLD Plus) ในเดือนกุมภาพันธ์ พ.ศ.2559 ทั้งหมด 768 คน โดยในวันพฤหัสบดีที่ 11 กุมภาพันธ์ พ.ศ. 2559 มีจำนวนผู้ใช้งานมากที่สุดจำนวน 185 คน ซึ่งมีจำนวนการเข้าใช้งานระบบฯ รวมทั้งหมด 2,133 ครั้ง (หากไม่มีการใช้งานเป็นระยะเวลาเกิน 30 นาที และกลับมาใช้อีกครั้งระบบจะนับเป็นครั้งใหม่) โดยระยะเวลาเฉลี่ยในการเข้าใช้งานต่อหนึ่งครั้งใช้เวลา 3.46 นาที จำนวนหน้าจอที่ดูทั้งหมด 12,195 หน้าจอ (การดูหน้าจอเดียวซ้ำหลายครั้งจะถูกนับด้วย) และจำนวนหน้าจอเฉลี่ยต่อการเข้าใช้งานระบบฯ ต่อหนึ่งครั้งมีจำนวน 5.72 หน้าจอ (การดูหน้าจอหนึ่งในแต่ละครั้งจะถูกนับแยกกัน ซึ่งรวมถึงการดูหน้าจอเดียวกันซ้ำหลายครั้ง)



จากกราฟวงกลมแสดงให้เห็นสัดส่วนการเข้าใช้งานระบบฯ ระหว่างผู้ใช้ใหม่และผู้ใช้ที่กลับมาใหม่ โดยผู้ใช้ที่กลับมาใหม่มีการเข้าใช้งานระบบฯจำนวน 1,801 ครั้ง คิดเป็นร้อยละ 84.4 ของจำนวนการเข้าใช้งานทั้งหมด ซึ่งมากกว่าผู้ใช้ใหม่ที่มีการเข้าใช้งานระบบฯจำนวน 332 ครั้ง คิดเป็นร้อยละ 15.6 ของจำนวนการเข้าใช้งานทั้งหมด

ตารางการดูหน้าจอระบบเผยแพร่ประชาสัมพันธ์และองค์ความรู้ด้านการปศุสัตว์ (DLD Plus) 5 อันดับแรก

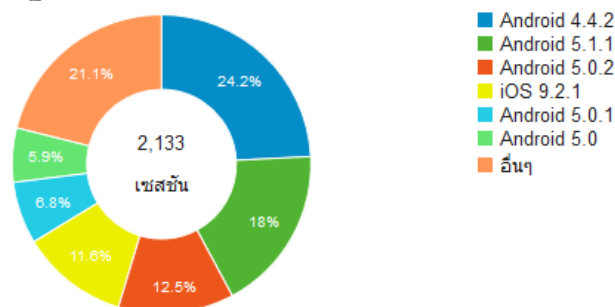
ลำดับ	ชื่อหน้าจอ	การดูหน้าจอ
1	หน้าแรก	5,259
2	หน้ารายละเอียดข่าว	2,606
3	หน้ารายละเอียดหนังสือ	935
4	หน้าคลังความรู้	820
5	หน้ารายการหนังสือในคลังความรู้	736

จากตารางด้านบนเป็นการสรุปการเข้าดูหน้าจอในระบบเผยแพร่ประชาสัมพันธ์และองค์ความรู้ด้านการปศุสัตว์ (DLD Plus) หน้าจอที่มีผู้เข้าใช้งานมากที่สุด คือ หน้าแรก มีจำนวนการเข้าใช้งานทั้งหมด 5,259 ครั้ง จากจำนวนหน้าจอที่ดูทั้งหมด 12,195 หน้าจอ

ตารางการเข้าใช้งานระบบเผยแพร่ประชาสัมพันธ์และองค์ความรู้ด้านการปศุสัตว์ (DLD Plus) แยกตามระบบปฏิบัติการ

ลำดับ	ระบบปฏิบัติการ	เซสชัน
1	Android	1,783
2	iOS	348
3	อื่นๆ(not set)	2

รุ่นของระบบปฏิบัติการ



จากตารางพบว่าการเข้าใช้งานระบบเผยแพร่ประชาสัมพันธ์และองค์ความรู้ด้านการปศุสัตว์ (DLD Plus) ผ่านระบบปฏิบัติการ Android มากที่สุด มีจำนวนการเข้าใช้งานระบบคือ 1,783 ครั้ง โดยเวอร์ชันที่มีการเข้าใช้งานมากที่สุดคือ Android 4.4.2 และระบบปฏิบัติการ iOS มีจำนวนการเข้าใช้งานคือ 348 ครั้ง