



รายงานการเผยแพร่ข้อมูลข่าวสารและสถิติการเข้าใช้งาน
ระบบเผยแพร่ประชาสัมพันธ์และองค์ความรู้ด้านการปศุสัตว์ (DLD Plus)
ประจำเดือน มกราคม พ.ศ. 2559

โดยกลุ่มพัฒนาระบบสารสนเทศ ศูนย์เทคโนโลยีสารสนเทศและการสื่อสาร

1. การเผยแพร่ข้อมูลข่าวสารผ่านระบบเผยแพร่ประชาสัมพันธ์และองค์ความรู้ด้านการปศุสัตว์ (DLD Plus)

การเผยแพร่ข้อมูลข่าวสารผ่านระบบเผยแพร่ประชาสัมพันธ์และองค์ความรู้ด้านการปศุสัตว์ (DLD Plus) ของหน่วยงานในสังกัดกรมปศุสัตว์ เดือนมกราคม พ.ศ.2559 โดยมีทั้งหมด 3 หมวดหมู่ คือ ข่าวภายในองค์กร ข่าวจัดซื้อจัดจ้าง และข่าวรับสมัครงาน โดยมีรายละเอียดดังนี้

ตารางแสดงจำนวนการเผยแพร่ข้อมูลข่าวสารผ่านระบบเผยแพร่ประชาสัมพันธ์และองค์ความรู้ด้านการปศุสัตว์ (DLD Plus) จำแนกตามหมวดหมู่ ประจำเดือนมกราคม ในปีงบประมาณ พ.ศ.2559

ลำดับที่	หน่วยงาน	หมวดหมู่			รวมทั้งหมด
		ข่าวภายในองค์กร	ข่าวจัดซื้อจัดจ้าง	ข่าวสมัครงาน	
รวมทั้งประเทศ		265	7	-	272
พื้นที่ปศุสัตว์เขต 1		12	2	-	14
1	สำนักงานปศุสัตว์เขต 1	1	1	-	2
2	สำนักงานปศุสัตว์จังหวัดอ่างทอง	-	-	-	-
3	สำนักงานปศุสัตว์จังหวัดพระนครศรีอยุธยา	1	-	-	1
4	สำนักงานปศุสัตว์จังหวัดชัยนาท	-	-	-	-
5	สำนักงานปศุสัตว์จังหวัดลพบุรี	-	-	-	-
6	สำนักงานปศุสัตว์จังหวัดนนทบุรี	9	1	-	10
7	สำนักงานปศุสัตว์จังหวัดปทุมธานี	1	-	-	1
8	สำนักงานปศุสัตว์จังหวัดสระบุรี	-	-	-	-
9	สำนักงานปศุสัตว์จังหวัดสิงห์บุรี	-	-	-	-
พื้นที่ปศุสัตว์เขต 2		53	-	-	53
10	สำนักงานปศุสัตว์เขต 2	-	-	-	-
11	สำนักงานปศุสัตว์จังหวัดชลบุรี	17	-	-	17
12	สำนักงานปศุสัตว์จังหวัดฉะเชิงเทรา	-	-	-	-
13	สำนักงานปศุสัตว์จังหวัดจันทบุรี	1	-	-	1
14	สำนักงานปศุสัตว์จังหวัดนครนายก	-	-	-	-
15	สำนักงานปศุสัตว์จังหวัดปราจีนบุรี	-	-	-	-
16	สำนักงานปศุสัตว์จังหวัดระยอง	23	-	-	23
17	สำนักงานปศุสัตว์จังหวัดสมุทรปราการ	12	-	-	12
18	สำนักงานปศุสัตว์จังหวัดสระแก้ว	-	-	-	-
19	สำนักงานปศุสัตว์จังหวัดตราด	-	-	-	-
พื้นที่ปศุสัตว์เขต 3		145	-	-	145
20	สำนักงานปศุสัตว์เขต 3	-	-	-	-
21	สำนักงานปศุสัตว์จังหวัดอำนาจเจริญ	25	-	-	25
22	สำนักงานปศุสัตว์จังหวัดบุรีรัมย์	-	-	-	-
23	สำนักงานปศุสัตว์จังหวัดชัยภูมิ	-	-	-	-
24	สำนักงานปศุสัตว์จังหวัดนครราชสีมา	4	-	-	4
25	สำนักงานปศุสัตว์จังหวัดศรีสะเกษ	3	-	-	3
26	สำนักงานปศุสัตว์จังหวัดสุรินทร์	2	-	-	2
27	สำนักงานปศุสัตว์จังหวัดอุบลราชธานี	18	-	-	18
28	สำนักงานปศุสัตว์จังหวัดยโสธร	93	-	-	93

ลำดับ ที่	หน่วยงาน	หมวดหมู่			รวมทั้งหมด
		ข่าวภายในองค์กร	ข่าวจัดซื้อจัดจ้าง	ข่าวสมัครงาน	
พื้นที่ปศุสัตว์เขต 4		2	-	-	2
29	สำนักงานปศุสัตว์เขต 4	1	-	-	1
30	สำนักงานปศุสัตว์จังหวัดบึงกาฬ	-	-	-	-
31	สำนักงานปศุสัตว์จังหวัดขอนแก่น	-	-	-	-
32	สำนักงานปศุสัตว์จังหวัดกาฬสินธุ์	-	-	-	-
33	สำนักงานปศุสัตว์จังหวัดนครพนม	-	-	-	-
34	สำนักงานปศุสัตว์จังหวัดเลย	-	-	-	-
35	สำนักงานปศุสัตว์จังหวัดมุกดาหาร	1	-	-	1
36	สำนักงานปศุสัตว์จังหวัดมหาสารคาม	-	-	-	-
37	สำนักงานปศุสัตว์จังหวัดหนองบัวลำภู	-	-	-	-
38	สำนักงานปศุสัตว์จังหวัดหนองคาย	-	-	-	-
39	สำนักงานปศุสัตว์จังหวัดร้อยเอ็ด	-	-	-	-
40	สำนักงานปศุสัตว์จังหวัดสกลนคร	-	-	-	-
41	สำนักงานปศุสัตว์จังหวัดอุดรธานี	-	-	-	-
พื้นที่ปศุสัตว์เขต 5		2	-	-	2
42	สำนักงานปศุสัตว์เขต 5	-	-	-	-
43	สำนักงานปศุสัตว์จังหวัดเชียงใหม่	-	-	-	-
44	สำนักงานปศุสัตว์จังหวัดเชียงราย	-	-	-	-
45	สำนักงานปศุสัตว์จังหวัดลำปาง	1	-	-	1
46	สำนักงานปศุสัตว์จังหวัดลำพูน	-	-	-	-
47	สำนักงานปศุสัตว์จังหวัดแม่ฮ่องสอน	-	-	-	-
48	สำนักงานปศุสัตว์จังหวัดน่าน	1	-	-	1
49	สำนักงานปศุสัตว์จังหวัดแพร่	-	-	-	-
50	สำนักงานปศุสัตว์จังหวัดพะเยา	-	-	-	-
พื้นที่ปศุสัตว์เขต 6		26	-	-	26
51	สำนักงานปศุสัตว์เขต 6	6	-	-	6
52	สำนักงานปศุสัตว์จังหวัดกำแพงเพชร	-	-	-	-
53	สำนักงานปศุสัตว์จังหวัดนครสวรรค์	-	-	-	-
54	สำนักงานปศุสัตว์จังหวัดเพชรบูรณ์	-	-	-	-
55	สำนักงานปศุสัตว์จังหวัดพิษณุโลก	13	-	-	13
56	สำนักงานปศุสัตว์จังหวัดพิจิตร	-	-	-	-
57	สำนักงานปศุสัตว์จังหวัดสุโขทัย	-	-	-	-
58	สำนักงานปศุสัตว์จังหวัดตาก	-	-	-	-
59	สำนักงานปศุสัตว์จังหวัดอุทัยธานี	7	-	-	7
60	สำนักงานปศุสัตว์จังหวัดอุตรดิตถ์	-	-	-	-
พื้นที่ปศุสัตว์เขต 7		17	4	-	21
61	สำนักงานปศุสัตว์เขต 7	-	-	-	-
62	สำนักงานปศุสัตว์จังหวัดกาญจนบุรี	-	-	-	-
63	สำนักงานปศุสัตว์จังหวัดนครปฐม	-	-	-	-
64	สำนักงานปศุสัตว์จังหวัดเพชรบุรี	-	-	-	-
65	สำนักงานปศุสัตว์จังหวัดประจวบคีรีขันธ์	-	-	-	-
66	สำนักงานปศุสัตว์จังหวัดราชบุรี	-	-	-	-
67	สำนักงานปศุสัตว์จังหวัดสมุทรสาคร	-	-	-	-
68	สำนักงานปศุสัตว์จังหวัดสุพรรณบุรี	17	4	-	21
69	สำนักงานปศุสัตว์จังหวัดสมุทรสงคราม	-	-	-	-
พื้นที่ปศุสัตว์เขต 8		7	-	-	7
70	สำนักงานปศุสัตว์เขต 8	-	-	-	-
71	สำนักงานปศุสัตว์จังหวัดชุมพร	-	-	-	-

ลำดับ ที่	หน่วยงาน	หมวดหมู่			รวมทั้งหมด
		ข่าวภายในองค์กร	ข่าวจัดซื้อจัดจ้าง	ข่าวสมัครงาน	
72	สำนักงานปศุสัตว์จังหวัดภูเก็ต	-	-	-	-
73	สำนักงานปศุสัตว์จังหวัดกระบี่	-	-	-	-
74	สำนักงานปศุสัตว์จังหวัดนครศรีธรรมราช	-	-	-	-
75	สำนักงานปศุสัตว์จังหวัดพัทลุง	5	-	-	5
76	สำนักงานปศุสัตว์จังหวัดพังงา	-	-	-	-
77	สำนักงานปศุสัตว์จังหวัดระนอง	2	-	-	2
78	สำนักงานปศุสัตว์จังหวัดตรัง	-	-	-	-
79	สำนักงานปศุสัตว์จังหวัดสุราษฎร์ธานี	-	-	-	-
พื้นที่ปศุสัตว์เขต 9		-	-	-	-
80	สำนักงานปศุสัตว์เขต 9	-	-	-	-
81	สำนักงานปศุสัตว์จังหวัดนราธิวาส	-	-	-	-
82	สำนักงานปศุสัตว์จังหวัดปัตตานี	-	-	-	-
83	สำนักงานปศุสัตว์จังหวัดสตูล	-	-	-	-
84	สำนักงานปศุสัตว์จังหวัดสงขลา	-	-	-	-
85	สำนักงานปศุสัตว์จังหวัดยะลา	-	-	-	-
86	สำนักงานปศุสัตว์กรุงเทพมหานคร	1	1	-	2

จากตารางสรุปได้ว่าการเผยแพร่ข้อมูลข่าวสารผ่านระบบเผยแพร่ประชาสัมพันธ์และองค์ความรู้ด้านการปศุสัตว์ (DLD Plus) ของหน่วยงานในสังกัดกรมปศุสัตว์ เดือนมกราคม พ.ศ.2559 ข้อมูล ณ วันจันทร์ที่ 1 กุมภาพันธ์ พ.ศ.2559 มีการเผยแพร่ข้อมูลข่าวสารทั้งหมด 272 ข่าว โดยจังหวัดที่มีการเผยแพร่ข้อมูลข่าวสารมากที่สุดคือ จังหวัดยโสธร จำนวน 93 ข่าว และหมวดหมู่ที่มีการเผยแพร่ข้อมูลข่าวสารมากที่สุดคือ ข่าวภายในองค์กร จำนวน 265 ข่าว

ตารางแสดงจังหวัดที่เผยแพร่ข้อมูลข่าวสารผ่านระบบเผยแพร่ประชาสัมพันธ์และองค์ความรู้ด้านการปศุสัตว์ (DLD Plus) มากที่สุด 5 อันดับแรก ประจำเดือน มกราคม พ.ศ.2559

ลำดับ	หน่วยงาน	จำนวนข่าวสาร
1	สำนักงานปศุสัตว์จังหวัดยโสธร	93
2	สำนักงานปศุสัตว์จังหวัดอำนาจเจริญ	25
3	สำนักงานปศุสัตว์จังหวัดระยอง	23
4	สำนักงานปศุสัตว์จังหวัดสุพรรณบุรี	21
5	สำนักงานปศุสัตว์จังหวัดอุบลราชธานี	18

ตารางแสดงเขตที่เผยแพร่ข้อมูลข่าวสารผ่านระบบเผยแพร่ประชาสัมพันธ์และองค์ความรู้ด้านการปศุสัตว์ (DLD Plus) มากที่สุด 5 อันดับแรก ประจำเดือน มกราคม พ.ศ.2559

ลำดับ	หน่วยงาน	จำนวนข่าวสาร
1	พื้นที่ปศุสัตว์เขต 3	145
2	พื้นที่ปศุสัตว์เขต 2	53
3	พื้นที่ปศุสัตว์เขต 6	26
4	พื้นที่ปศุสัตว์เขต 7	21
5	พื้นที่ปศุสัตว์เขต 1	14

ตารางแสดงจำนวนการเผยแพร่ข้อมูลข่าวสารผ่านระบบเผยแพร่ประชาสัมพันธ์และองค์ความรู้ด้านการปลูสดัว (DLD Plus)
รายเดือน ในปีงบประมาณ พ.ศ.2559

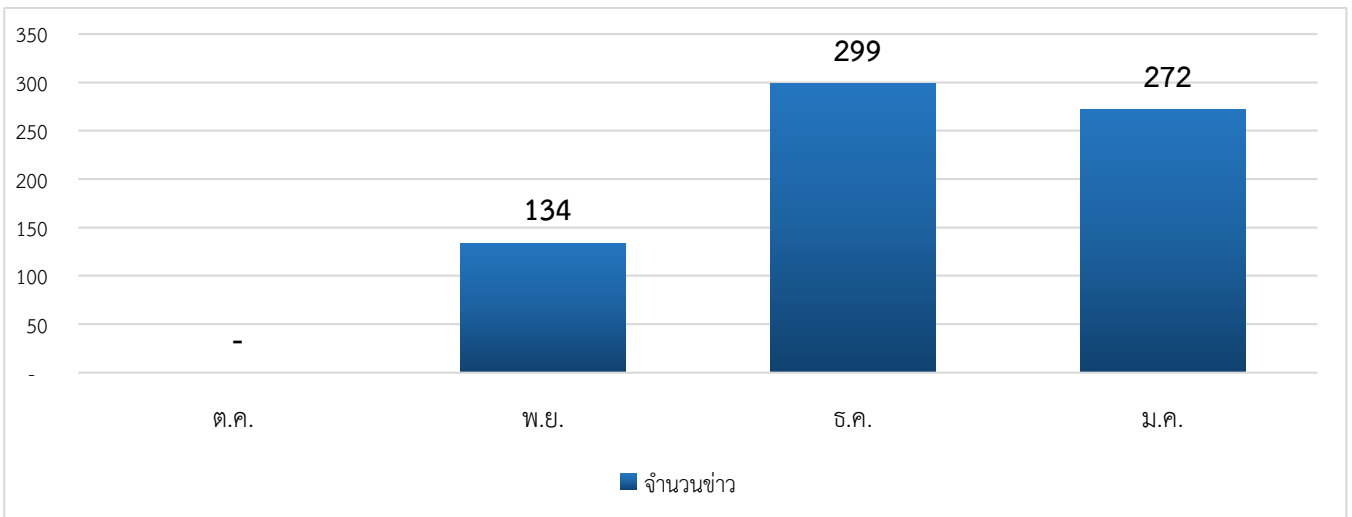
ลำดับ ที่	หน่วยงาน	ปีงบประมาณ 2559				รวมทั้งหมด
		ต.ค.	พ.ย.	ธ.ค.	ม.ค.	
รวมทั้งประเทศ		-	134	299	272	705
พื้นที่ปลูสดัวเขต 1		-	5	55	14	74
1	สำนักงานปลูสดัวเขต 1	-	2	2	2	6
2	สำนักงานปลูสดัวจังหวัดอ่างทอง	-	-	1	-	1
3	สำนักงานปลูสดัวจังหวัดพระนครศรีอยุธยา	-	-	-	1	1
4	สำนักงานปลูสดัวจังหวัดชัยนาท	-	-	-	-	-
5	สำนักงานปลูสดัวจังหวัดลพบุรี	-	-	-	-	-
6	สำนักงานปลูสดัวจังหวัดนนทบุรี	-	-	50	10	60
7	สำนักงานปลูสดัวจังหวัดปทุมธานี	-	3	2	1	6
8	สำนักงานปลูสดัวจังหวัดสระบุรี	-	-	-	-	-
9	สำนักงานปลูสดัวจังหวัดสิงห์บุรี	-	-	-	-	-
พื้นที่ปลูสดัวเขต 2		-	13	73	53	139
10	สำนักงานปลูสดัวเขต 2	-	-	-	-	-
11	สำนักงานปลูสดัวจังหวัดชลบุรี	-	12	22	17	51
12	สำนักงานปลูสดัวจังหวัดฉะเชิงเทรา	-	-	-	-	-
13	สำนักงานปลูสดัวจังหวัดจันทบุรี	-	1	6	1	8
14	สำนักงานปลูสดัวจังหวัดนครนายก	-	-	-	-	-
15	สำนักงานปลูสดัวจังหวัดปราจีนบุรี	-	-	-	-	-
16	สำนักงานปลูสดัวจังหวัดระยอง	-	-	35	23	58
17	สำนักงานปลูสดัวจังหวัดสมุทรปราการ	-	-	10	12	22
18	สำนักงานปลูสดัวจังหวัดสระแก้ว	-	-	-	-	-
19	สำนักงานปลูสดัวจังหวัดตราด	-	-	-	-	-
พื้นที่ปลูสดัวเขต 3		-	71	118	145	334
20	สำนักงานปลูสดัวเขต 3	-	-	-	-	-
21	สำนักงานปลูสดัวจังหวัดอำนาจเจริญ	-	3	14	25	42
22	สำนักงานปลูสดัวจังหวัดบุรีรัมย์	-	-	-	-	-
23	สำนักงานปลูสดัวจังหวัดชัยภูมิ	-	-	2	-	2
24	สำนักงานปลูสดัวจังหวัดนครราชสีมา	-	14	8	4	26
25	สำนักงานปลูสดัวจังหวัดศรีสะเกษ	-	-	4	3	7
26	สำนักงานปลูสดัวจังหวัดสุรินทร์	-	-	-	2	2
27	สำนักงานปลูสดัวจังหวัดอุบลราชธานี	-	16	37	18	71
28	สำนักงานปลูสดัวจังหวัดยโสธร	-	38	53	93	184
พื้นที่ปลูสดัวเขต 4		-	3	3	2	8
29	สำนักงานปลูสดัวเขต 4	-	-	-	1	1
30	สำนักงานปลูสดัวจังหวัดบึงกาฬ	-	-	-	-	-
31	สำนักงานปลูสดัวจังหวัดขอนแก่น	-	-	-	-	-
32	สำนักงานปลูสดัวจังหวัดกาฬสินธุ์	-	-	-	-	-
33	สำนักงานปลูสดัวจังหวัดนครพนม	-	-	-	-	-
34	สำนักงานปลูสดัวจังหวัดเลย	-	-	-	-	-
35	สำนักงานปลูสดัวจังหวัดมุกดาหาร	-	-	-	1	1
36	สำนักงานปลูสดัวจังหวัดมหาสารคาม	-	-	-	-	-
37	สำนักงานปลูสดัวจังหวัดหนองบัวลำภู	-	1	3	-	4
38	สำนักงานปลูสดัวจังหวัดหนองคาย	-	-	-	-	-
39	สำนักงานปลูสดัวจังหวัดร้อยเอ็ด	-	-	-	-	-
40	สำนักงานปลูสดัวจังหวัดสกลนคร	-	-	-	-	-

ลำดับ ที่	หน่วยงาน	ปีงบประมาณ 2559				รวมทั้งหมด
		ต.ค.	พ.ย.	ธ.ค.	ม.ค.	
41	สำนักงานปลัดจังหวัดอุดรธานี	-	2	-	-	2
พื้นที่ปลัดจังหวัด เขต 5		-	3	7	2	12
42	สำนักงานปลัดจังหวัดเขต 5	-	-	-	-	-
43	สำนักงานปลัดจังหวัดเชียงใหม่	-	-	2	-	2
44	สำนักงานปลัดจังหวัดเชียงราย	-	-	-	-	-
45	สำนักงานปลัดจังหวัดลำปาง	-	-	-	1	1
46	สำนักงานปลัดจังหวัดลำพูน	-	-	-	-	-
47	สำนักงานปลัดจังหวัดแม่ฮ่องสอน	-	-	-	-	-
48	สำนักงานปลัดจังหวัดน่าน	-	2	5	1	8
49	สำนักงานปลัดจังหวัดแพร่	-	-	-	-	-
50	สำนักงานปลัดจังหวัดพะเยา	-	1	-	-	1
พื้นที่ปลัดจังหวัด เขต 6		-	19	20	26	65
51	สำนักงานปลัดจังหวัดเขต 6	-	-	-	6	6
52	สำนักงานปลัดจังหวัดกำแพงเพชร	-	-	-	-	-
53	สำนักงานปลัดจังหวัดนครสวรรค์	-	-	-	-	-
54	สำนักงานปลัดจังหวัดเพชรบูรณ์	-	-	-	-	-
55	สำนักงานปลัดจังหวัดพิษณุโลก	-	17	17	13	47
56	สำนักงานปลัดจังหวัดพิจิตร	-	-	-	-	-
57	สำนักงานปลัดจังหวัดสุโขทัย	-	-	-	-	-
58	สำนักงานปลัดจังหวัดตาก	-	-	-	-	-
59	สำนักงานปลัดจังหวัดอุทัยธานี	-	2	3	7	12
60	สำนักงานปลัดจังหวัดอุตรดิตถ์	-	-	-	-	-
พื้นที่ปลัดจังหวัด เขต 7		-	11	13	21	45
61	สำนักงานปลัดจังหวัดเขต 7	-	-	-	-	-
62	สำนักงานปลัดจังหวัดกาญจนบุรี	-	-	-	-	-
63	สำนักงานปลัดจังหวัดนครปฐม	-	-	-	-	-
64	สำนักงานปลัดจังหวัดเพชรบุรี	-	-	-	-	-
65	สำนักงานปลัดจังหวัดประจวบคีรีขันธ์	-	-	-	-	-
66	สำนักงานปลัดจังหวัดราชบุรี	-	-	-	-	-
67	สำนักงานปลัดจังหวัดสมุทรสาคร	-	-	1	-	1
68	สำนักงานปลัดจังหวัดสุพรรณบุรี	-	11	12	21	44
69	สำนักงานปลัดจังหวัดสมุทรสงคราม	-	-	-	-	-
พื้นที่ปลัดจังหวัด เขต 8		-	8	10	7	25
70	สำนักงานปลัดจังหวัดเขต 8	-	-	-	-	-
71	สำนักงานปลัดจังหวัดชุมพร	-	-	-	-	-
72	สำนักงานปลัดจังหวัดภูเก็ต	-	-	-	-	-
73	สำนักงานปลัดจังหวัดกระบี่	-	1	1	-	2
74	สำนักงานปลัดจังหวัดนครศรีธรรมราช	-	-	-	-	-
75	สำนักงานปลัดจังหวัดพัทลุง	-	4	6	5	15
76	สำนักงานปลัดจังหวัดพังงา	-	-	-	-	-
77	สำนักงานปลัดจังหวัดระนอง	-	3	3	2	8
78	สำนักงานปลัดจังหวัดตรัง	-	-	-	-	-
79	สำนักงานปลัดจังหวัดสุราษฎร์ธานี	-	-	-	-	-
พื้นที่ปลัดจังหวัด เขต 9		-	1	-	-	1
80	สำนักงานปลัดจังหวัดเขต 9	-	-	-	-	-
81	สำนักงานปลัดจังหวัดนราธิวาส	-	-	-	-	-
82	สำนักงานปลัดจังหวัดปัตตานี	-	-	-	-	-
83	สำนักงานปลัดจังหวัดสตูล	-	1	-	-	1

ลำดับ ที่	หน่วยงาน	ปีงบประมาณ 2559				รวมทั้งหมด
		ต.ค.	พ.ย.	ธ.ค.	ม.ค.	
84	สำนักงานปศุสัตว์จังหวัดสงขลา	-	-	-	-	-
85	สำนักงานปศุสัตว์จังหวัดยะลา	-	-	-	-	-
86	สำนักงานปศุสัตว์กรุงเทพมหานคร	-	-	-	2	2

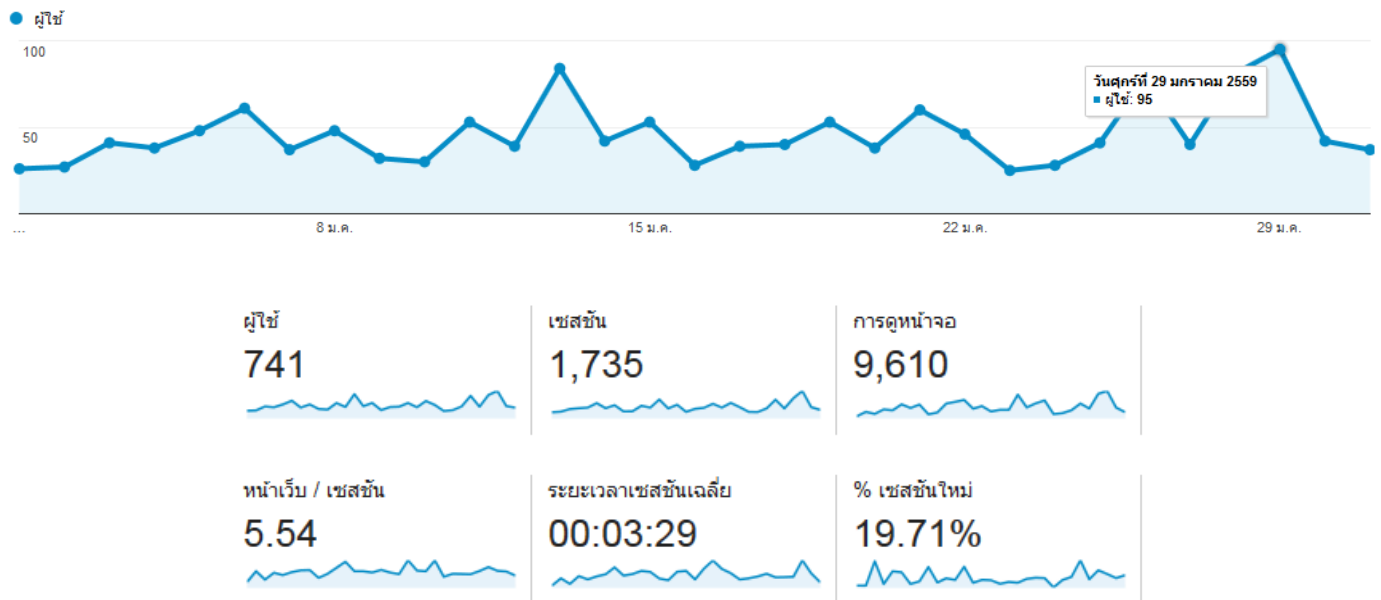
จากตารางสรุปได้ว่าการเผยแพร่ข้อมูลข่าวสารผ่านระบบเผยแพร่ประชาสัมพันธ์และองค์ความรู้ด้านการปศุสัตว์ (DLD Plus) ของหน่วยงานในสังกัดกรมปศุสัตว์ ปีงบประมาณ 2559 ข้อมูล ณ วันจันทร์ที่ 1 กุมภาพันธ์ พ.ศ.2559 มีการเผยแพร่ข้อมูลข่าวสารทั้งหมด 705 ข่าว โดยเดือนที่มีการเผยแพร่ข้อมูลข่าวสารมากที่สุดคือ เดือนธันวาคม พ.ศ. 2558 จำนวน 299 ข่าว และจังหวัดที่มีจำนวนการเผยแพร่ข้อมูลข่าวสารรวมมากที่สุดคือ จังหวัดยโสธร จำนวน 184 ข่าว

แผนภูมิแสดงจำนวนการเผยแพร่ข้อมูลข่าวสารผ่านระบบเผยแพร่ประชาสัมพันธ์และองค์ความรู้ด้านการปศุสัตว์ (DLD Plus) รายเดือน ในปีงบประมาณ พ.ศ.2559

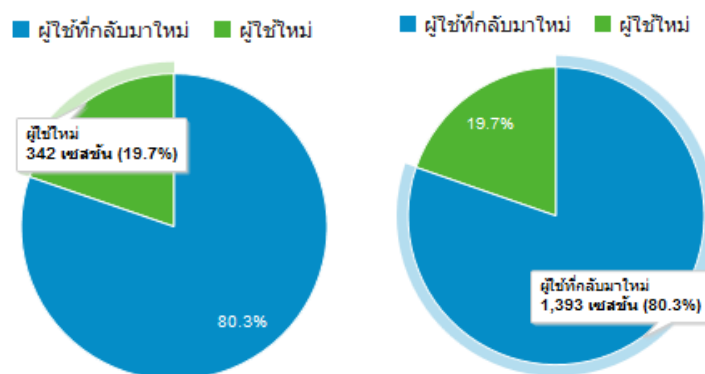


2. สถิติการใช้งานระบบเผยแพร่ประชาสัมพันธ์และองค์ความรู้ด้านการปศุสัตว์ (DLD Plus)

สถิติการใช้งานระบบเผยแพร่ประชาสัมพันธ์และองค์ความรู้ด้านการปศุสัตว์ หรือ DLD Plus ในเดือนมกราคม พ.ศ.2559 มีรายละเอียดดังนี้



จากข้อมูลข้างต้นสรุปได้ว่า มีผู้ใช้งานระบบเผยแพร่ประชาสัมพันธ์และองค์ความรู้ด้านการปศุสัตว์ (DLD Plus) ในเดือนมกราคม พ.ศ.2559 ทั้งหมด 741 คน โดยในวันศุกร์ที่ 29 มกราคม พ.ศ. 2559 มีจำนวนผู้ใช้งานมากที่สุด จำนวน 95 คน ซึ่งมีจำนวนการเข้าใช้งานระบบฯ รวมทั้งหมด 1,735 ครั้ง (หากไม่มีการใช้งานเป็นระยะเวลาเกิน 30 นาทีและกลับมาใช้อีกครั้งระบบจะนับเป็นครั้งใหม่) โดยระยะเวลาเฉลี่ยในการเข้าใช้งานต่อหนึ่งครั้งใช้เวลา 3.29 นาที จำนวนหน้าจอที่ดูทั้งหมด 9,610 หน้าจอ (การดูหน้าจอเดียวซ้ำหลายครั้งจะถูกลบด้วย) และจำนวนหน้าจอเฉลี่ยต่อการเข้าใช้งานระบบฯ ต่อหนึ่งครั้งมีจำนวน 5.54 หน้าจอ (การดูหน้าจอหนึ่งในแต่ละครั้งจะถูกลบแยกกัน ซึ่งรวมถึงการดูหน้าจอเดียวกันซ้ำหลายครั้ง)



จากกราฟวงกลมแสดงให้เห็นสัดส่วนการเข้าใช้งานระบบฯ ระหว่างผู้ใช้ใหม่และผู้ใช้ที่กลับมาใหม่ โดยผู้ใช้ที่กลับมาใหม่มีการเข้าใช้งานระบบฯจำนวน 1,393 ครั้ง คิดเป็นร้อยละ 80.3 ของจำนวนการเข้าใช้งานทั้งหมด ซึ่งมากกว่าผู้ใช้ใหม่ที่มีการเข้าใช้งานระบบฯจำนวน 342 ครั้ง คิดเป็นร้อยละ 19.7 ของจำนวนการเข้าใช้งานทั้งหมด

ตารางการดูหน้าจอบนระบบเผยแพร่ประชาสัมพันธ์และองค์ความรู้ด้านการปศุสัตว์ (DLD Plus) 5 อันดับแรก

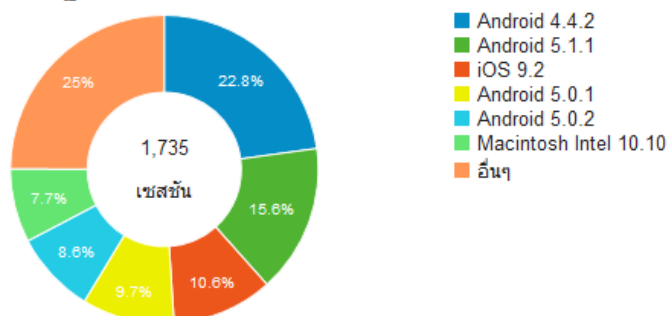
ลำดับ	ชื่อหน้าจอ	การดูหน้าจอ
1	หน้าแรก	4,048
2	หน้ารายละเอียดข่าว	2,007
3	หน้ารายละเอียดหนังสือ	725
4	หน้าคลังความรู้	650
5	หน้ารายการหนังสือในคลังความรู้	576

จากตารางด้านบนเป็นการสรุปการเข้าดูหน้าจอในระบบเผยแพร่ประชาสัมพันธ์และองค์ความรู้ด้านการปศุสัตว์ (DLD Plus) หน้าจอที่มีผู้เข้าใช้งานมากที่สุด คือ หน้าแรก มีจำนวนการเข้าใช้งานทั้งหมด 4,048 ครั้ง จากจำนวนหน้าจอที่ดูทั้งหมด 9,610 หน้าจอ

ตารางการเข้าใช้งานระบบเผยแพร่ประชาสัมพันธ์และองค์ความรู้ด้านการปศุสัตว์ (DLD Plus) แยกตามระบบปฏิบัติการ

ลำดับ	ระบบปฏิบัติการ	เซสชัน
1	Android	1,287
2	iOS	312
3	อื่นๆ	136

รุ่นของระบบปฏิบัติการ



จากตารางพบว่าการเข้าใช้งานระบบเผยแพร่ประชาสัมพันธ์และองค์ความรู้ด้านการปศุสัตว์ (DLD Plus) ผ่านระบบปฏิบัติการ Android มากที่สุด มีจำนวนการเข้าใช้งานระบบคือ 1,287 ครั้ง โดยเวอร์ชันที่มีการเข้าใช้งานมากที่สุดคือ Android 4.4.2 และระบบปฏิบัติการ iOS มีจำนวนการเข้าใช้งานคือ 312 ครั้ง