

# โปรแกรมระบบฐานข้อมูลเกษตรกรผู้เลี้ยงสัตว์

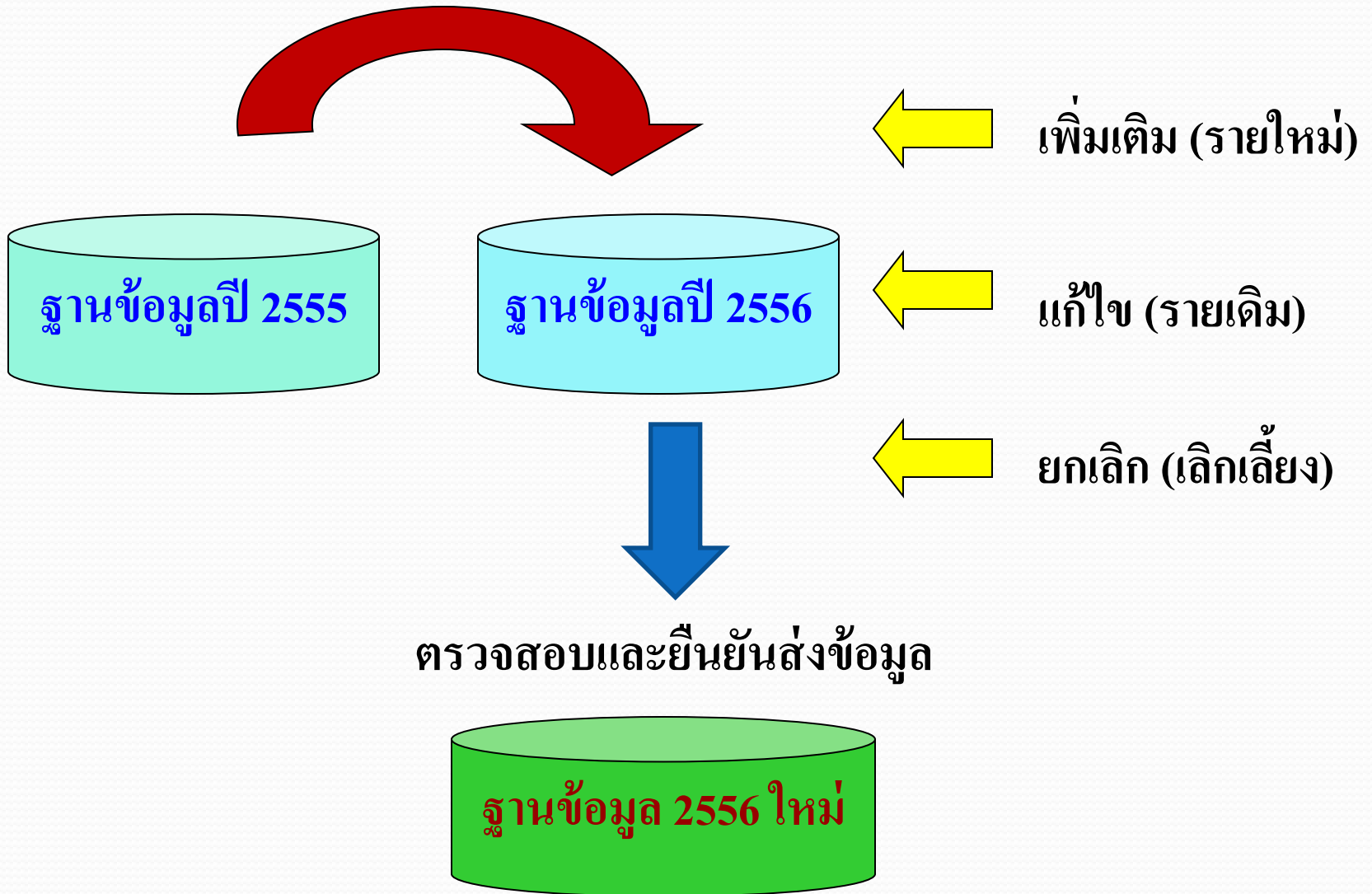
ปี 2556

The screenshot displays the TH-LIFDS (Thai Livestock Farmer Database System) web application. It features a login form with fields for name, ID, and password, and a table listing various livestock types and their counts.

ชนิดสัตว์	จำนวนสัตว์	หน่วย	ชนิดสัตว์	จำนวนสัตว์	หน่วย
1.1 โคเนื้อ	0	ตัว	6.1 เป็ดเทศ	0	ตัว
1.11 โคพื้นเมือง	0	ตัว	6.2 เป็ดเข็ญ	0	ตัว
1.12 1/2	0	ตัว	6.3 เป็ดไข่	0	ตัว
2.1 วัวนม	0	ตัว	6.4 เป็ดเนื้อ/ไข่ทรง	0	ตัว
-แรกกัด ถึงโรตาว	0	ตัว	6.5 เป็ดไข่/ไข่ทรง	0	ตัว
-สีทองเกรงขึ้นไป	0	ตัว	7. แพร	0	ตัว
1.2 โคพื้นถิ่นและโคลูกผสม	0	ตัว	7.1 นแพะเนื้อ	0	ตัว
1.3 1/2	0	ตัว	1/2	0	ตัว
2.1 วัวนม	0	ตัว	2.1 นแพะเนื้อ	0	ตัว
-แรกกัด ถึงโรตาว	0	ตัว	7.2 นแพะนม	0	ตัว
-สีทองเกรงขึ้นไป	0	ตัว	1/2	0	ตัว
1.3 1/2	0	ตัว	2.1 นแพะเนื้อ	0	ตัว
2.1 โคนแพะเนื้อ	0	ตัว	8. แกร	0	ตัว
1. แรกกัด ถึง 1 ปี	0	ตัว	8.1 1/2	0	ตัว
2.1 ปี ถึง สีทองแรก	0	ตัว	8.2 นแพะ	0	ตัว
3. สีทองแรก ถึง 1 ปี	0	ตัว	9. สัตว์เลี้ยงอื่นๆ	0	ตัว
4. สีทองแรก ถึง 1 ปี	0	ตัว			

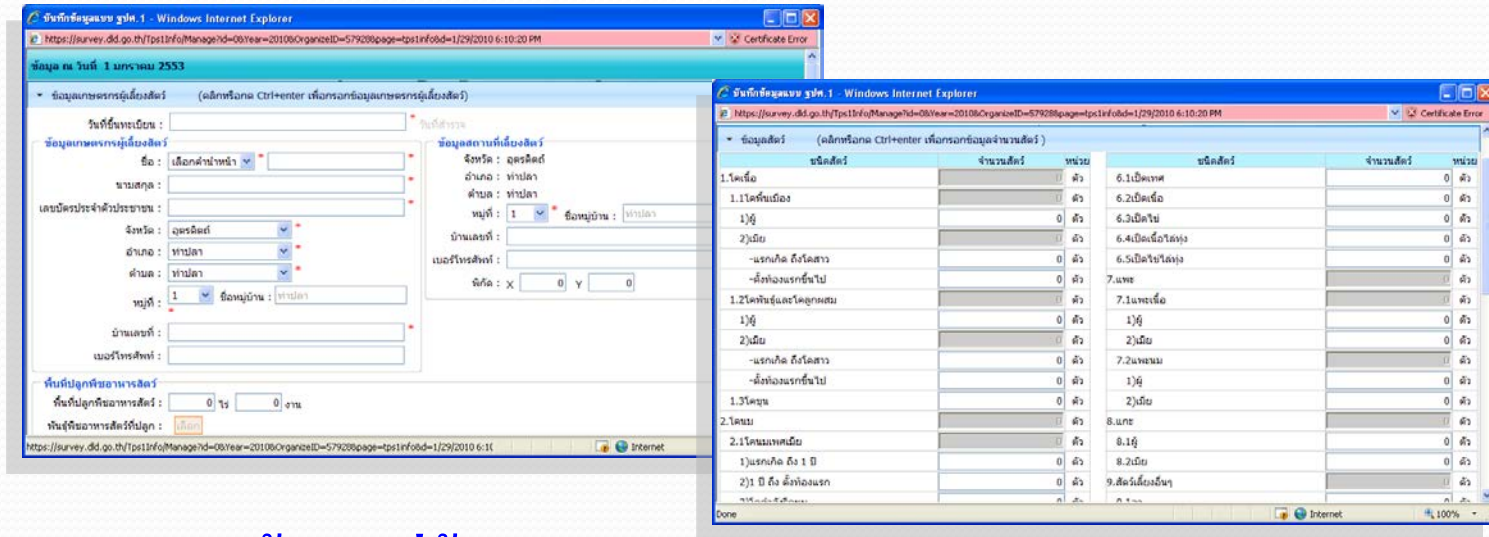
<http://survey.dld.go.th>

# Dump



# แบบสำรวจ 4 แบบหลัก ได้แก่

## 1) แบบสำรวจข้อมูลเกษตรกรผู้เลี้ยงสัตว์รายครัวเรือน (รูปส.1)



## 2) แบบสำรวจข้อมูลหมู่บ้าน

ข้อมูล ณ วันที่ 1 มกราคม 2554

จังหวัด : นครราชสีมา  
อำเภอ : พิมาย  
ตำบล : รังคาใหญ่  
หมู่ที่ : 1

ชื่อหมู่บ้าน : พุทรา

จำนวนพื้นที่ทุ่งหญ้าสาธารณะ : 1111 ไร่ 1 งาน

จำนวนสุนัขไม่มีเจ้าของ : 1111 ตัว

จำนวนแมวไม่มีเจ้าของ : 1111 ตัว

บันทึก ยกเลิก

### 3) แบบสำรวจข้อมูลสถานที่ดำเนินกิจกรรมด้านอาหารสัตว์ (รูปต.4/7)

ประเภทอาหาร	จำนวน	หน่วย
โรงงานผลิต	0	แห่ง
อาหารสัตว์	0	แห่ง
ปลาป่น	0	แห่ง
กากถั่วเหลือง	0	แห่ง
กากปาล์ม	0	แห่ง
กากเม็ยร์	0	แห่ง
กากมะเขือเทศ	0	แห่ง
กากถั่วเขียว	0	แห่ง
กากน้ำตาล	0	แห่ง
กากมะพร้าว	0	แห่ง
มันเส้น	0	แห่ง
ข้าวโพดบด	0	แห่ง
อื่นๆ	0	แห่ง
นขายอาหารสัตว์	0	แห่ง
รังสีข้าว	0	แห่ง
ใหญ่	0	แห่ง
เล็ก	0	แห่ง
<b>รวม</b>	<b>0</b>	<b>แห่ง</b>

### 4) แบบสำรวจข้อมูลสถานที่ดำเนินกิจกรรมด้านปศุสัตว์ (รูปต.4/8)

ประเภทสถานที่	จำนวน	หน่วยนับ
โรงฆ่า	0	แห่ง
สัตว์ใหญ่	0	แห่ง
สัตว์เล็ก	0	แห่ง
สัตว์ปีก	0	แห่ง
สัตว์มากกว่า 1 ชนิด	0	แห่ง
โรงฟอกหนัง	0	แห่ง
โรงงานแปรรูปน้ำนม	5	แห่ง
โรงงานผลิตภัณฑ์สัตว์	0	แห่ง
ศูนย์รวมนม	0	แห่ง
หน่วยผสมเทียม	10	แห่ง
กรมปศุสัตว์	10	แห่ง
หน่วยงานอื่น	0	แห่ง
ตลาดนัดปศุสัตว์	0	แห่ง
สัตว์ใหญ่	0	แห่ง
สัตว์ปีก	0	แห่ง
ทกรณผู้เลี้ยงสัตว์	0	แห่ง
โคนม	0	แห่ง
โคเนื้อ	0	แห่ง
สุกร	0	แห่ง
สัตว์ปีก	0	แห่ง
<b>รวม :</b>	<b>15</b>	<b>แห่ง</b>

## รูปแบบของ Username มี 4 กลุ่ม (4 รูปแบบ) ได้แก่

➤ **กลุ่มที่ 1 ผู้ใช้งานระดับตำบล**

**ผู้บันทึกข้อมูล : SSD**

➤ **กลุ่มที่ 2 ผู้ใช้งานระดับอำเภอ**

**ผู้ตรวจสอบข้อมูล : CDT**

➤ **กลุ่มที่ 3 ผู้ใช้งานระดับจังหวัด**

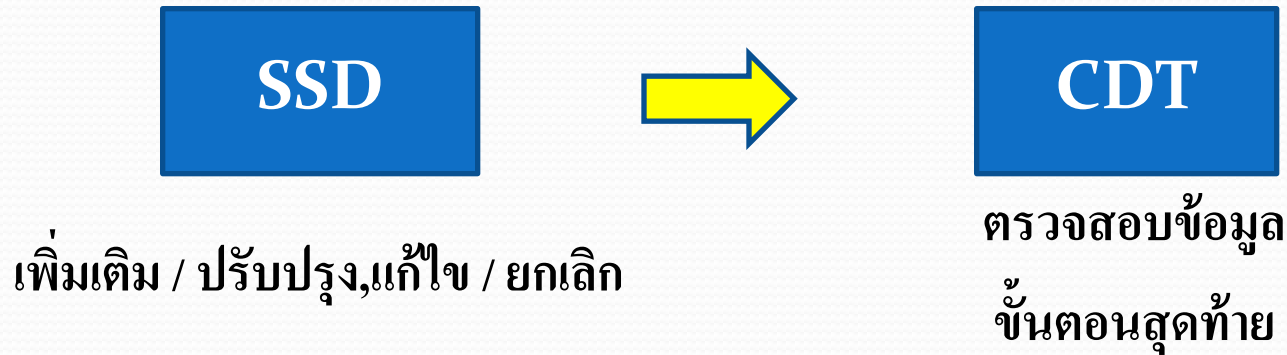
**ผู้บันทึกข้อมูล : SPV**

➤ **กลุ่มที่ 4 ผู้ใช้งานระดับเขต**

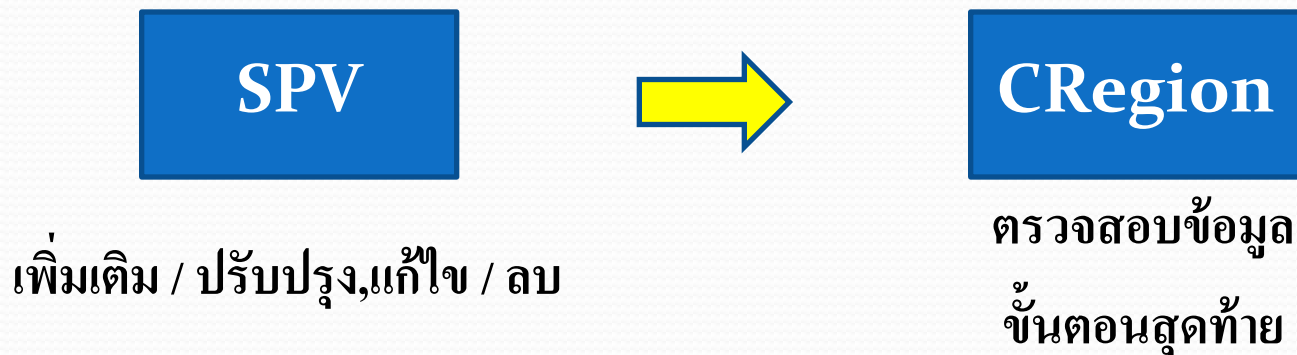
**ผู้ตรวจสอบข้อมูล : CRegion**

# ความสัมพันธ์ระหว่าง Username ผู้ใช้งานและ การใช้งาน Program

## ➤ รูปต. 1 และแบบข้อมูลหมู่บ้าน (เฉพาะเจ้าหน้าที่ ปศต./ปศอ.)



## ➤ รูปต. 4/7 และ รูปต. 4/8 (เฉพาะเจ้าหน้าที่ ปศจ. และ ปศข.)



# การกำหนดหน้าที่ความรับผิดชอบในระบบฯ

ตำบล(ปศต./ปศอ.)	อำเภอ(ปศอ.)	จังหวัด(ปศจ.)	เขต(ปศข.)
<u>1. บันทึก</u> - แบบ รฐปศ.1 - แบบ หมู่บ้าน		<u>1. บันทึก</u> - แบบ รฐปศ.4/7 - แบบ รฐปศ.4/8	
<u>2. ส่ง</u> - แบบ รฐปศ.1 - แบบ หมู่บ้าน (รายละเอียดกร)	<u>2. ตรวจสอบ/ส่ง</u> - แบบ รฐปศ.1 - แบบ หมู่บ้าน (รายละเอียดกร)	<u>2. ตรวจสอบ/ส่ง</u> - แบบ รฐปศ.4/7 - แบบ รฐปศ.4/8 (รายตำบล)	<u>2. ตรวจสอบ/ส่ง</u> - แบบ รฐปศ.4/7 - แบบ รฐปศ.4/8 (รายอำเภอ)
<u>3. แก้ไข/ยืนยัน</u> ที่ถูกตั้งข้อสังเกต จากอำเภอ		<u>3. แก้ไข/ยืนยัน</u> ที่ถูกตั้งข้อสังเกต จาก ปศข.	

# แผนผังแสดงขั้นตอนการทำงานของระบบฯ

➤ แบบ รูปต.1 และแบบข้อมูลหมู่บ้าน

➤ แบบ รูปต.4/7 และ รูปต.4/8



# ติดต่อสอบถามผู้ดูแลระบบ

กลุ่มสารสนเทศและข้อมูลสถิติ ศูนย์สารสนเทศ

โทรศัพท์ 02-653-4444 ต่อ 2342, 2331-2

โทรสาร 02-653-4925

Call center 02-653-4458

E-mail : [Survey@dld.go.th](mailto:Survey@dld.go.th)

เข้าใช้งานระบบ URL

<http://survey.dld.go.th>



**ขอขอบคุณ**

**ผู้เข้าร่วมประชุมสัมมนาฯ  
ทุกท่าน**