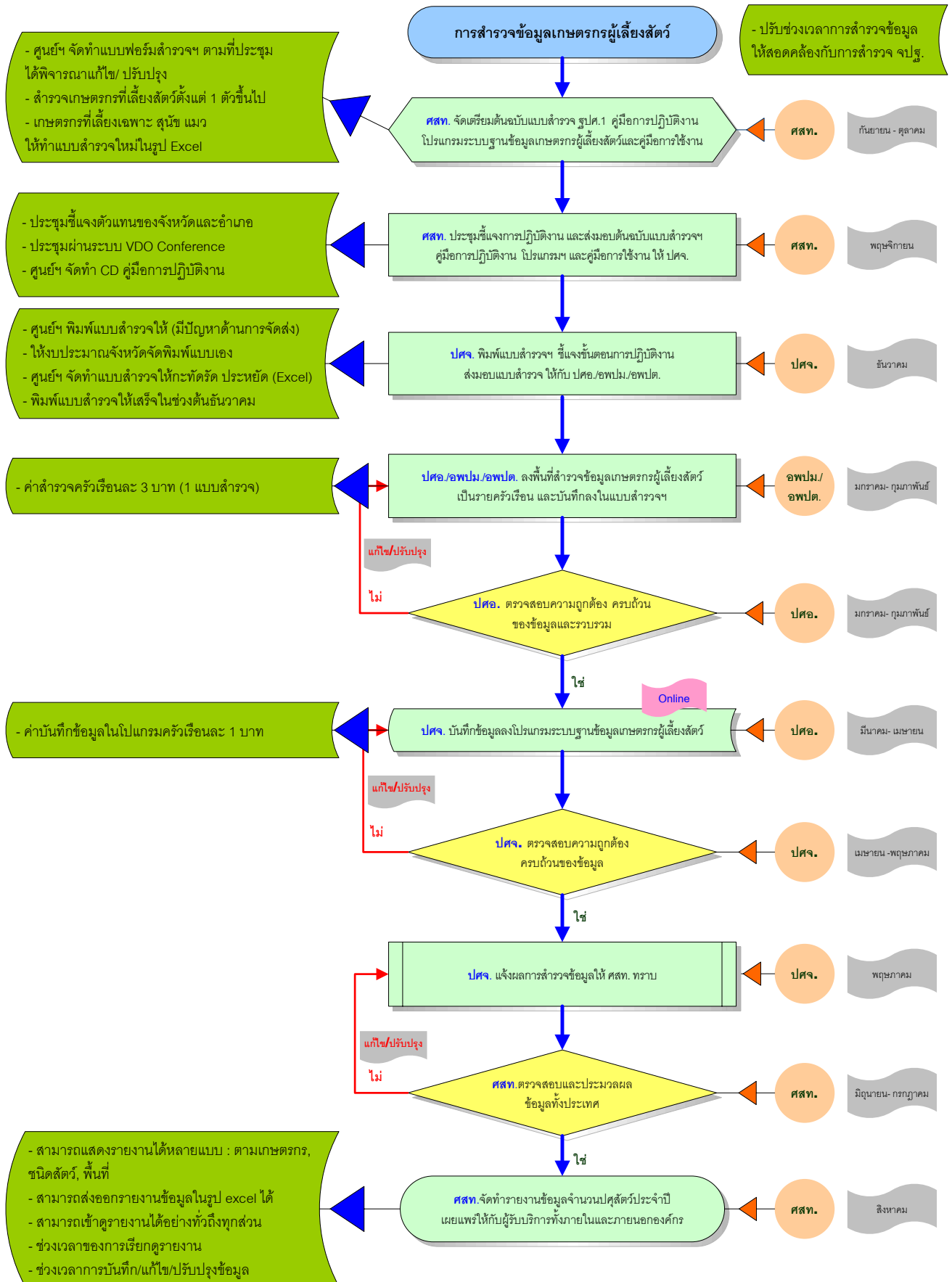


แนวทางขั้นตอนการดำเนินงานสำรวจข้อมูลเกษตรกรผู้เลี้ยงสัตว์รายครัวเรือน ที่ได้จากการประชุมสัมมนาฯ จำนวน 3 แบบ ดังนี้

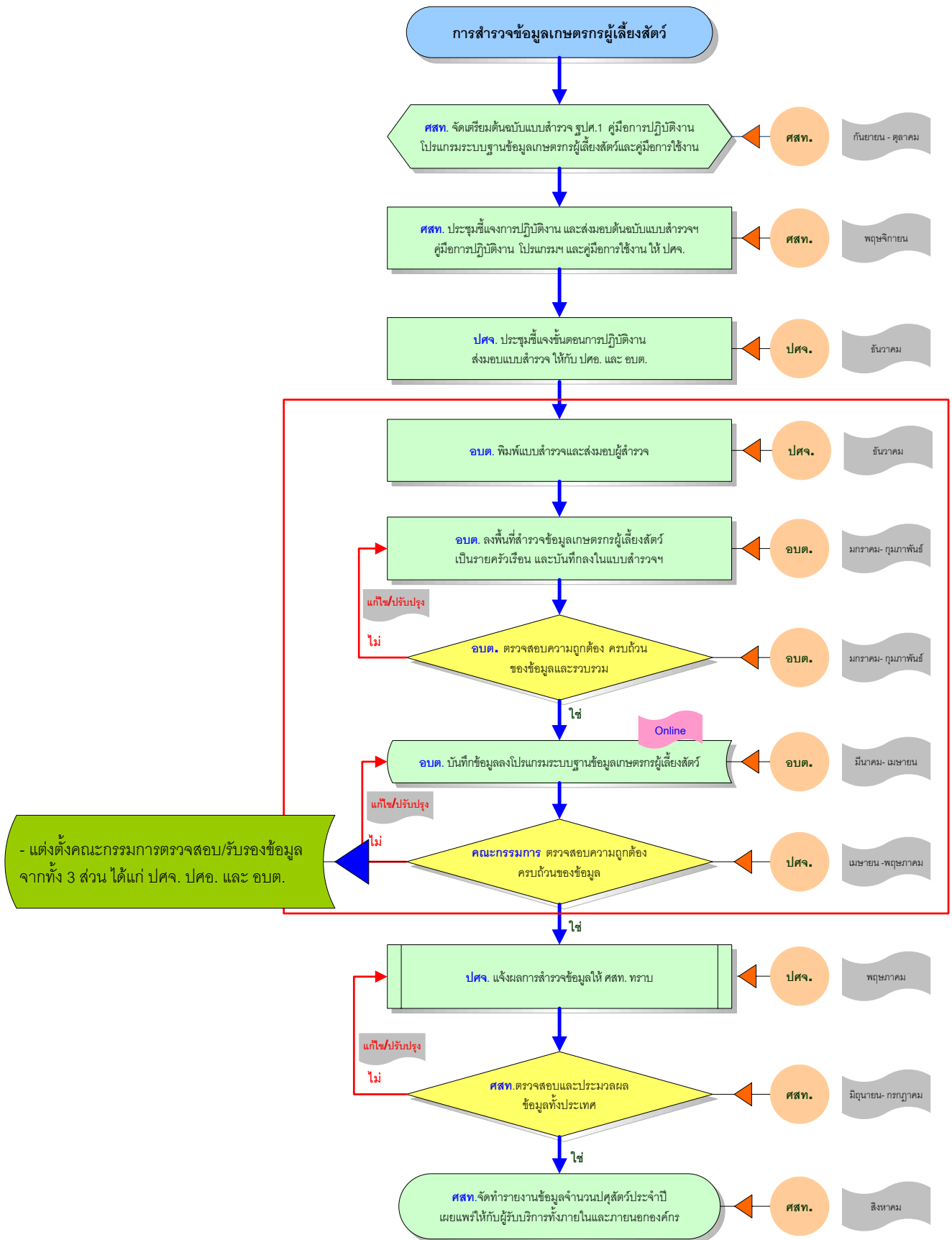
แบบที่ 1

สิ่งที่ต้องดำเนินการ: หางบประมาณเพิ่ม



แบบที่ 2

สิ่งที่ต้องดำเนินการ: เร่งการเจรจาและทำข้อตกลงกับ อบต.



แบบที่ 3

สิ่งที่ต้องดำเนินการ: นำข้อเสนอยื่นต่อกรมเพื่อเจรจาร่วมมือกับกรมพัฒนาชุมชน

- กรมปศุสัตว์ เสร็จขอความร่วมมือกับกรมพัฒนาชุมชน
- ขอแบบฟอร์มสำรวจฯ ในแบบสำรวจ จปฐ. และให้กรมพัฒนาชุมชนสำรวจพร้อมทั้งคืนข้อมูลให้ด้วย
- ศึกษารูปแบบการจัดเก็บข้อมูล จปฐ.
- ปรับการสำรวจเกษตรกรฯ ให้สอดคล้องกับ จปฐ.

