

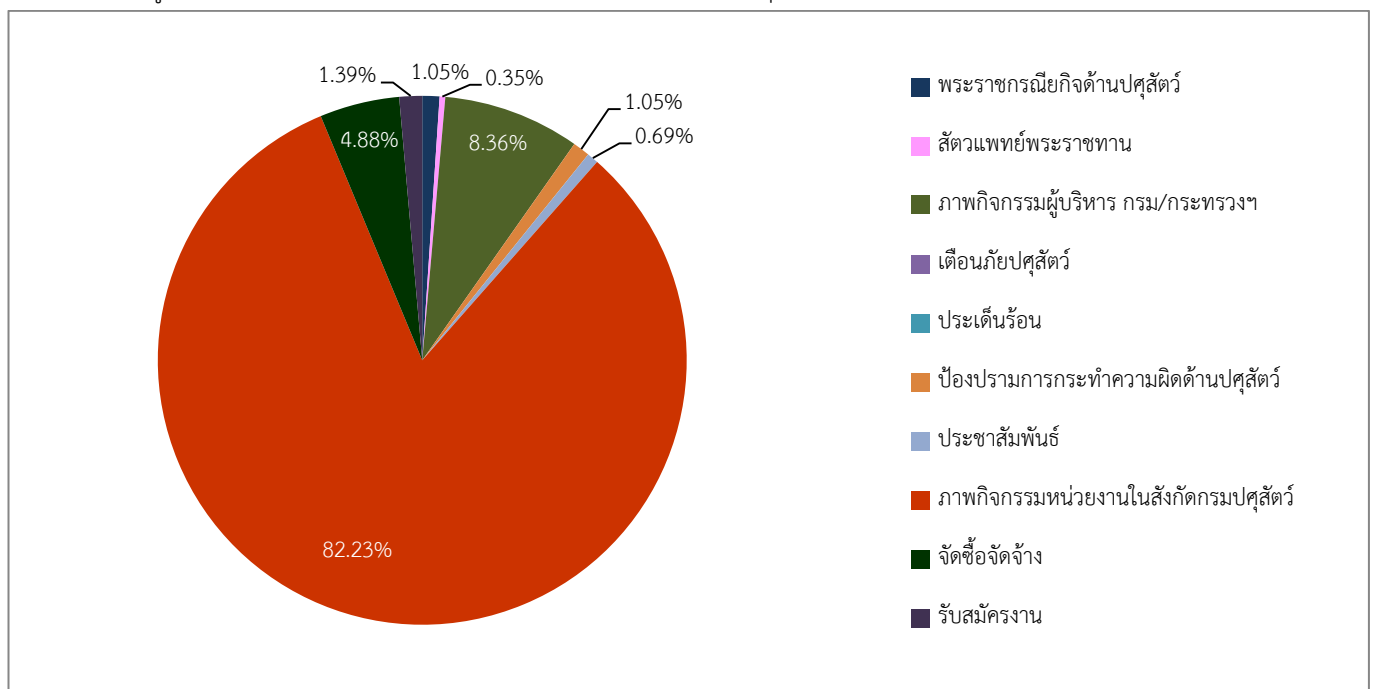
รายงานการเผยแพร่ประชาสัมพันธ์หน้าเว็บไซต์กรมปศุสัตว์ ปีงบประมาณ 2556

โดยกลุ่มคอมพิวเตอร์และระบบเครือข่ายและกลุ่มพัฒนาระบบสารสนเทศ

การเผยแพร่ประชาสัมพันธ์หน้าเว็บไซต์กรมปศุสัตว์ ประจำเดือน มิถุนายน 2556 มีจำนวนทั้งหมด 287 ข่าว หัวข้อข่าวที่มีการประชาสัมพันธ์มากที่สุดคือ หัวข้อภาพกิจกรรมหน่วยงานในสังกัดกรมปศุสัตว์ จำนวน 236 ข่าว ดังรายละเอียด

หัวข้อ	ปีงบประมาณ 2556													
	เดือน	ต.ค.	พ.ย.	ธ.ค.	ม.ค.	ก.พ.	มี.ค.	เม.ย.	พ.ค.	มิ.ย.	ก.ค.	ส.ค.	ก.ย.	รวม
พระราชกรณียกิจด้านปศุสัตว์		1	-	4	6	7	1	-	5	3				
สัตวแพทย์พระราชทาน		3	-	-	1	-	-	-	-	1				
ภาพกิจกรรมผู้บริหาร กรม/กระทรวงฯ		21	32	22	45	25	40	15	41	24				
เตือนภัยปศุสัตว์		4	7	1	1	1	1	1	-	-				
ประเด็นร้อน		-	-	-	-	-	-	1	-	-				
ป้องปรามการกระทำความผิดด้านปศุสัตว์		1	4	-	3	1	5	2	-	3				
ประชาสัมพันธ์		7	9	8	9	6	5	6	14	2				
ภาพกิจกรรมหน่วยงานในสังกัดกรมปศุสัตว์		212	255	256	257	183	290	191	216	236				
จัดซื้อจัดจ้าง		37	64	45	41	39	23	5	20	14				
รับสมัครงาน		15	8	6	8	4	7	5	2	4				
รวม		301	379	342	371	266	372	226	298	287				

แผนภูมิแสดงสัดส่วนหัวข้อข่าวที่มีการประชาสัมพันธ์ ประจำเดือน มิถุนายน 2556



หน่วยงานที่มีการส่งข่าวประชาสัมพันธ์มากที่สุด 5 หน่วยงาน

1. สำนักงานปศุสัตว์จังหวัดอำนาจเจริญ จำนวน 29 ข่าว
2. สำนักงานส่งเสริมและพัฒนาการปศุสัตว์ จำนวน 26 ข่าว
3. สำนักงานปศุสัตว์จังหวัดเลย จำนวน 22 ข่าว
4. สำนักงานปศุสัตว์จังหวัดสมุทรปราการ จำนวน 19 ข่าว
5. สำนักงานปศุสัตว์จังหวัดสงขลา จำนวน 15 ข่าว

จำนวนชาวประจําชาติพันธุ์เว็บไซต์กรมปลั้ตว์ ของ สํานัก / กอง

ประจําปีงบประมาณ 2556

หน่วยงาน/เดือน	ต.ค.	พ.ย.	ธ.ค.	ม.ค.	ก.พ.	มี.ค.	เม.ย.	พ.ค.	มิ.ย.	ก.ค.	ส.ค.	ก.ย.	รวม
กองคลัง	-	1	5	11	7	4	1	3	1				33
กองการเจ้าหน้าที่	1	2	-	-	-	-	1	1	-				5
กองแผนงาน	-	-	-	-	-	-	-	-	-				-
สำนักพัฒนาอาหารสัตว์	-	-	-	-	-	1	-	-	-				1
สำนักพัฒนาพันธุ์สัตว์	1	2	-	-	-	-	-	-	-				3
สำนักกฎหมาย	-	-	-	-	-	-	-	-	-				-
กองปลั้ตว์ต่างประเทศ	-	-	-	-	-	-	-	-	-				-
ศูนย์สารสนเทศ	-	2	4	4	3	6	2	1	-				22
สถาบันสุขภาพปลั้ตว์แห่งชาติ	-	2	3	-	4	3	1	-	-				13
สำนักงานเลขานุการกรม	-	-	-	-	1	-	1	2	-				4
สำนักควบคุม ป้องกัน และบำบัดโรคปลั้ตว์	33	23	5	1	3	2	1	4	2				74
สำนักพัฒนาระบบและรับรองมาตรฐานสินค้าปลั้ตว์	-	3	-	3	-	2	-	-	-				8
สำนักตรวจสอบคุณภาพสินค้าปลั้ตว์	1	-	3	3	1	1	1	2	-				12
สำนักเทคโนโลยีชีวภัณฑ์ปลั้ตว์	-	3	-	3	-	-	-	1	-				7
สำนักเทคโนโลยีชีวภาพการผลิตปลั้ตว์	-	2	-	1	1	-	1	1	2				8
สำนักส่งเสริมและพัฒนาการปลั้ตว์	18	31	24	34	22	31	13	43	26				242
สำนักงานปลั้ตว์กรุงเทพมหานคร	-	-	-	-	-	-	-	-	-				-
กลุ่มพัฒนาวิชาการปลั้ตว์	-	-	-	-	-	-	-	-	-				-
กลุ่มพัฒนาระบบบริหาร	-	-	-	-	-	-	-	-	-				-
รอร. ธนิตย		4	-	3	4	4	-	1	-				16
กองงานพระราชดำริและกิจกรรมพิเศษ	-	-	-	-	-	3	-	1	-				4
กลุ่มตรวจสอบภายใน	-	2	1	1	-	-	-	1	2				7
ด่านกักปลั้ตว์กรุงเทพ ทางน้ำ	-	-	-	-	1	-	-	-	-				1
ด่านกักปลั้ตว์สุวรรณภูมิ	-	-	-	-	2	1	-	-	-				3
กองสารวัตรและกักกัน	-	-	-	-	-	-	-	2	1				3
สำนักงานปลั้ตว์เขต 1	-	2	2	1	1	1	-	-	-				7
สำนักงานปลั้ตว์จังหวัดอยุธยา	1	5	5	-	-	2	-	-	8				21
สำนักงานปลั้ตว์จังหวัดนนทบุรี	-	-	-	-	-	-	-	-	-				-
สำนักงานปลั้ตว์จังหวัดชัยนาท	-	-	-	-	-	-	-	-	-				-
สำนักงานปลั้ตว์จังหวัดอ่างทอง	-	-	-	-	-	-	-	-	-				-
สำนักงานปลั้ตว์จังหวัดสิงห์บุรี	1	2	6	3	-	3	5	2	6				28
สำนักงานปลั้ตว์จังหวัดสระบุรี	-	-	3	-	-	-	-	-	-				3
สำนักงานปลั้ตว์จังหวัดลพบุรี	3	3	1	6	2	3	3	2	2				25
สำนักงานปลั้ตว์จังหวัดสุพรรณบุรี	-	-	-	-	-	-	-	-	-				-
สำนักงานปลั้ตว์จังหวัดปทุมธานี	-	-	-	-	-	-	-	-	-				-
ศูนย์วิจัยการผสมเทียมและเทคโนโลยีชีวภาพสระบุรี	-	-	-	-	-	-	-	-	4				4
ศูนย์ผลิตน้ำเชื้อแช่แข็งพ่อพันธุ์ผสมเทียมลำพญากลาง	-	2	2	-	-	1	-	-	1				6
ศูนย์วิจัยและบำรุงพันธุ์ปลั้ตว์ทับกวาง	-	2	-	1	-	1	1	-	2				7
ศูนย์วิจัยและพัฒนาการปลั้ตว์เขต 1 (ศูนย์วิจัยและถ่ายทอดเทคโนโลยีทับกวาง)	-	-	-	-	1	-	-	-	-				1
สถานีวิจัยทดสอบพันธุ์ปลั้ตว์สุพรรณบุรี	-	-	-	-	-	-	-	-	-				-
สำนักงานปลั้ตว์เขต 2	4	-	4	1	-	2	3	6	1				21
สำนักงานปลั้ตว์จังหวัดนครนายก	-	-	-	-	-	-	-	-	-				-
สำนักงานปลั้ตว์จังหวัดปราจีนบุรี	-	-	-	-	-	-	-	-	-				-
สำนักงานปลั้ตว์จังหวัดตราด	1	8	6	1	2	4	-	7	4				33
สำนักงานปลั้ตว์จังหวัดฉะเชิงเทรา	4	2	2	1	1	-	1	-	-				11
สำนักงานปลั้ตว์จังหวัดจันทบุรี	4	5	-	4	5	4	3	-	3				28
สำนักงานปลั้ตว์จังหวัดสมุทรปราการ	13	19	18	22	16	17	-	11	19				135
สำนักงานปลั้ตว์จังหวัดสระแก้ว	-	-	-	-	-	1	-	-	-				1
สำนักงานปลั้ตว์จังหวัดระยอง	1	2	5	-	1	1	2	4	2				18

จำนวนชาวประชาสัมพันธ์เว็บไซต์กรมปลัสด์ร ของ สำนัก / กอง

ประจำปีงบประมาณ 2556

หน่วยงาน/เดือน	ต.ค.	พ.ย.	ธ.ค.	ม.ค.	ก.พ.	มี.ค.	เม.ย.	พ.ค.	มิ.ย.	ก.ค.	ส.ค.	ก.ย.	รวม
สำนักงานปลัสด์รจังหวัดชลบุรี	4	4	3	3	1	-	1	-	-				16
ด่านกักสัตว์นครนายก	-	-	-	-	-	-	-	-	-				-
ด่านกักสัตว์จันทบุรี	-	-	-	-	-	-	-	-	-				-
ศูนย์วิจัยการผสมเทียมและเทคโนโลยีชีวภาพชลบุรี	-	-	-	-	-	-	-	-	-				-
ศูนย์วิจัยและพัฒนาการปลัสด์รเขต 2 (ศูนย์วิจัยและถ่ายทอดเทคโนโลยีปลวกแดง)	-	-	-	3	1	-	-	1	1				6
ศูนย์วิจัยและพัฒนาการสัตวแพทย์ภาคตะวันออก(ชลบุรี)	-	-	-	-	-	-	-	-	-				-
สถานีวิจัยทดสอบพันธุ์ปลัสด์รบางปะกง	-	-	-	-	-	-	-	-	-				-
ศูนย์วิจัยและพัฒนาอาหารปลัสด์รระแกว	-	-	-	-	-	-	-	-	-				-
สำนักงานปลัสด์รเขต 3	-	-	-	9	-	-	-	-	1				10
สำนักงานปลัสด์รจังหวัดชัยภูมิ	7	-	5	9	2	10	-	1	4				38
สำนักงานปลัสด์รจังหวัดนครราชสีมา	4	6	4	-	9	6	1	3	2				35
สำนักงานปลัสด์รจังหวัดบุรีรัมย์	-	-	5	5	-	5	-	1	1				17
สำนักงานปลัสด์รจังหวัดยโสธร	9	7	8	-	8	7	-	-	12				51
สำนักงานปลัสด์รจังหวัดร้อยเอ็ด	4	-	7	8	2	2	1	3	2				29
สำนักงานปลัสด์รจังหวัดศรีสะเกษ	3	-	2	3	3	-	-	-	1				12
สำนักงานปลัสด์รจังหวัดสุรินทร์	7	3	3	4	1	14	5	6	9				52
สำนักงานปลัสด์รจังหวัดอุบลราชธานี	-	2	-	-	-	3	7	8	4				24
สำนักงานปลัสด์รจังหวัดอำนาจเจริญ	4	2	-	-	-	15	10	18	29				78
ศูนย์วิจัยการผสมเทียมและเทคโนโลยีชีวภาพอุบลราชธานี	-	-	-	-	-	-	-	-	-				-
ศูนย์วิจัยการผสมเทียมและเทคโนโลยีชีวภาพนครราชสีมา	-	1	-	-	-	-	-	-	-				1
ศูนย์วิจัยและถ่ายทอดเทคโนโลยีอุบลราชธานี	-	-	-	-	-	-	-	-	-				-
ศูนย์วิจัยและพัฒนาการปลัสด์รเขต 3 (ศูนย์วิจัยและถ่ายทอดเทคโนโลยีอำนาจเจริญ)	-	-	-	-	-	-	-	-	-				-
ศูนย์วิจัยและบำรุงพันธุ์ปลัสด์รลำพูนกลาง	-	-	-	-	-	-	-	-	-				-
ศูนย์วิจัยและพัฒนาการสัตวแพทย์สุรินทร์	-	2	-	-	-	-	-	-	-				2
ศูนย์วิจัยและบำรุงพันธุ์ปลัสด์รนครราชสีมา	-	-	-	-	-	-	-	-	-				-
ศูนย์วิจัยและบำรุงพันธุ์ปลัสด์รสุรินทร์	-	-	1	-	-	-	-	-	-				1
ศูนย์วิจัยและพัฒนาเทคโนโลยีการย้ายฝากตัวอ่อน	-	2	5	3	-	-	-	2	1				13
สถานีวิจัยทดสอบพันธุ์ปลัสด์รศรีสะเกษ	-	-	-	-	-	-	-	-	-				-
สถานีวิจัยทดสอบพันธุ์ปลัสด์รออุบลราชธานี	-	-	-	-	-	-	-	-	-				-
สถานีวิจัยทดสอบพันธุ์ปลัสด์รปากช่อง	-	-	-	-	-	-	-	-	-				-
สถานีวิจัยทดสอบพันธุ์ปลัสด์รชัยภูมิ	-	-	-	-	-	-	-	-	-				-
สถานีวิจัยทดสอบพันธุ์ปลัสด์รบุรีรัมย์	-	2	-	1	-	-	-	-	-				3
ศูนย์วิจัยและพัฒนาอาหารปลัสด์รนครราชสีมา	-	-	-	-	-	-	-	-	-				-
สถานีพัฒนาอาหารปลัสด์รร้อยเอ็ด	-	-	-	-	-	-	-	-	1				1
สถานีพัฒนาอาหารปลัสด์รยโสธร	-	-	-	-	-	-	-	-	-				-
สถานีพัฒนาอาหารปลัสด์รบุรีรัมย์	-	-	-	-	-	-	-	-	-				-
ด่านกักสัตว์นครราชสีมา	-	-	-	-	-	-	-	-	1				1
ด่านกักสัตว์ศรีสะเกษ	-	-	-	-	1	-	-	-	-				1
สำนักงานปลัสด์รเขต 4	14	10	17	18	19	29	17	26	6				156
สำนักงานปลัสด์รจังหวัดอุดรธานี	-	-	-	-	-	-	-	-	-				-
สำนักงานปลัสด์รจังหวัดขอนแก่น	4	-	-	3	1	-	-	-	-				8
สำนักงานปลัสด์รจังหวัดหนองคาย	4	8	7	-	-	-	-	4	2				25
สำนักงานปลัสด์รจังหวัดกาฬสินธุ์	4	2	4	1	-	-	1	2	1				15
สำนักงานปลัสด์รจังหวัดเลย	7	9	15	14	19	19	7	11	22				123
สำนักงานปลัสด์รจังหวัดนครพนม	4	2	6	13	-	1	-	-	2				28
สำนักงานปลัสด์รจังหวัดมหาสารคาม	-	-	3	3	2	-	-	-	-				8
สำนักงานปลัสด์รจังหวัดหนองบัวลำภู	3	2	3	-	1	5	2	-	1				17
สำนักงานปลัสด์รจังหวัดสกลนคร	-	-	5	-	-	-	-	-	-				5
สำนักงานปลัสด์รจังหวัดมุกดาหาร	10	3	6	7	5	18	6	3	10				68

จำนวนชาวประชาสัมพันธ์เว็บไซต์กรมปลัสด์ร ของ สำนัก / กอง

ประจำปีงบประมาณ 2556

หน่วยงาน/เดือน	ต.ค.	พ.ย.	ธ.ค.	ม.ค.	ก.พ.	มี.ค.	เม.ย.	พ.ค.	มิ.ย.	ก.ค.	ส.ค.	ก.ย.	รวม
สำนักงานปลัสด์รจังหวัดนครสวรรค์	7	11	7	6	3	6	8	7	2				57
สำนักงานปลัสด์รจังหวัดพิจิตร	4	8	4	5	-	1	-	1	3				26
สำนักงานปลัสด์รจังหวัดเพชรบูรณ์	-	3	2	3	-	2	-	1	6				17
ศูนย์วิจัยและบำรุงพันธุ์สัตว์ตาก	-	-	-	-	-	1	-	-	-				1
สถานีวิทยุทดสอบพันธุ์สัตว์นครสวรรค์	4	-	1	-	1	-	-	-	-				6
สถานีวิทยุทดสอบพันธุ์สัตว์พิษณุโลก	-	-	-	-	-	-	-	-	-				-
ศูนย์วิจัยการผสมเทียมและเทคโนโลยีชีวภาพพิษณุโลก	1	-	-	-	3	-	2	-	-				6
ศูนย์วิจัยและพัฒนาการสัตวแพทย์ภาคเหนือตอนล่าง	-	-	-	-	-	-	-	-	-				-
สถานีพัฒนาอาหารสัตว์พิจิตร	-	-	-	-	-	-	-	-	-				-
สถานีพัฒนาอาหารสัตว์เพชรบูรณ์	-	-	-	-	-	-	-	-	-				-
สถานีพัฒนาอาหารสัตว์สุโขทัย	-	-	-	-	-	-	-	-	-				-
ศูนย์วิจัยและพัฒนาการปลัสด์รเขต 6 (ศูนย์วิจัยและถ่ายทอดเทคโนโลยีอุทัยธานี)	-	-	-	-	-	-	-	-	-				-
ด่านกักสัตว์พิษณุโลก	-	-	-	-	-	-	-	-	-				-
ด่านกักสัตว์พิจิตร	-	-	-	-	-	-	-	-	-				-
ด่านกักสัตว์เพชรบูรณ์	-	1	-	-	-	-	-	-	-				1
ด่านกักสัตว์อุทัยธานี	-	-	-	-	-	-	-	-	-				-
ด่านกักสัตว์นครสวรรค์	-	-	-	-	-	-	-	-	-				-
ด่านกักสัตว์กำแพงเพชร	-	-	1	-	-	-	-	-	-				1
ด่านกักสัตว์สุโขทัย	-	-	-	-	-	-	-	-	-				-
ด่านกักสัตว์ตาก	1	-	-	-	1	-	-	-	-				2
ด่านกักสัตว์อุตรดิตถ์	-	-	-	-	2	-	-	1	-				3
สำนักงานปลัสด์รเขต 7	-	-	-	-	-	-	-	-	-				-
สำนักงานปลัสด์รจังหวัดกาญจนบุรี	1	2	13	10	-	1	-	-	-				27
สำนักงานปลัสด์รจังหวัดเพชรบุรี	4	5	2	-	6	2	-	1	5				25
สำนักงานปลัสด์รจังหวัดนครปฐม	-	2	-	-	-	-	-	-	-				2
สำนักงานปลัสด์รจังหวัดราชบุรี	3	2	1	4	-	8	7	-	-				25
สำนักงานปลัสด์รจังหวัดสมุทรสาคร	-	-	-	-	-	-	-	-	-				-
สำนักงานปลัสด์รจังหวัดประจวบคีรีขันธ์	-	4	6	-	1	5	14	7	10				47
สำนักงานปลัสด์รจังหวัดสมุทรสงคราม	-	-	-	-	-	2	-	-	-				2
ศูนย์วิจัยการผสมเทียมและเทคโนโลยีชีวภาพราชบุรี	-	-	-	3	-	-	-	-	-				3
ศูนย์วิจัยและพัฒนาการสัตวแพทย์ภาคตะวันตก	-	-	-	-	-	-	-	-	-				-
ศูนย์วิจัยและพัฒนาการปลัสด์รเขต 7 (ศูนย์วิจัยและถ่ายทอดเทคโนโลยีเขาชัยราช)	-	-	-	-	-	-	-	-	-				-
ศูนย์วิจัยและบำรุงพันธุ์สัตว์หนองแกว	-	-	-	-	-	-	-	-	-				-
ศูนย์ผลิตน้ำเชื้อสุกรราชบุรี	-	-	-	2	-	-	-	-	-				2
ด่านกักสัตว์เพชรบุรี	1	-	-	-	-	-	-	-	-				1
ด่านกักสัตว์กาญจนบุรี	1	2	-	-	-	-	-	-	-				3
ด่านกักสัตว์ประจวบคีรีขันธ์	-	-	-	1	-	-	-	-	-				1
สำนักงานปลัสด์รเขต 8	1	10	17	9	4	6	6	6	6				65
สำนักงานปลัสด์รจังหวัดภูเก็ต	-	2	-	-	-	-	-	-	-				2
สำนักงานปลัสด์รจังหวัดกระบี่	-	6	4	12	7	8	3	6	4				50
สำนักงานปลัสด์รจังหวัดนครศรีธรรมราช	11	18	10	4	13	6	6	8	10				86
สำนักงานปลัสด์รจังหวัดระนอง	4	13	7	3	9	20	6	-	1				63
สำนักงานปลัสด์รจังหวัดพังงา	1	5	7	5	6	7	8	11	4				54
สำนักงานปลัสด์รจังหวัดชุมพร	-	2	2	3	-	-	-	-	-				7
สำนักงานปลัสด์รจังหวัดสุราษฎร์ธานี	4	8	3	-	1	-	6	2	1				25
ศูนย์วิจัยการผสมเทียมและเทคโนโลยีชีวภาพสุราษฎร์ธานี	1	-	-	-	-	-	-	-	-				1
ศูนย์วิจัยและพัฒนาการปลัสด์รเขต 8 (ศูนย์วิจัยและถ่ายทอดเทคโนโลยีนครศรีธรรมราช)	-	-	-	-	-	-	-	-	-				-
ศูนย์วิจัยและพัฒนาการสัตวแพทย์นครศรีธรรมราช	1	-	-	-	-	-	-	-	-				1
ศูนย์วิจัยและบำรุงพันธุ์สัตว์สุราษฎร์ธานี	1	-	-	-	-	-	-	-	-				1

จำนวนชาวประชาสัมพันธ์เว็บไซต์กรมปลั๊ตว์ ของ สำนัก / กอง

ประจำปีงบประมาณ 2556

หน่วยงาน/เดือน	ต.ค.	พ.ย.	ธ.ค.	ม.ค.	ก.พ.	มี.ค.	เม.ย.	พ.ค.	มิ.ย.	ก.ค.	ส.ค.	ก.ย.	รวม
สถานีวิจัยและทดสอบพันธุ์สัตว์นครศรีธรรมราช	-	-	-	-	-	-	-	-	-	-	-	-	-
ศูนย์วิจัยและพัฒนาอาหารสัตว์สุราษฎร์ธานี	-	-	-	-	-	-	-	-	-	-	-	-	-
สถานีพัฒนาอาหารสัตว์ชุมพร	-	-	-	-	-	-	-	-	-	-	-	-	-
ด่านกักสัตว์ชุมพร	-	-	-	2	-	-	-	-	-	-	-	-	2
ด่านกักสัตว์สุราษฎร์ธานี	-	-	-	-	-	-	-	-	-	-	-	-	-
ด่านกักสัตว์ภูเก็ต	-	-	-	-	-	-	-	-	-	-	-	-	-
สำนักงานปลั๊ตว์เขต 9	7	3	2	8	3	4	6	3	2				38
สำนักงานปลั๊ตว์จังหวัดปัตตานี	-	-	3	-	-	-	-	-	-				3
สำนักงานปลั๊ตว์จังหวัดตรัง	-	-	-	-	-	-	-	-	-				-
สำนักงานปลั๊ตว์จังหวัดสงขลา	-	3	5	19	16	27	9	17	15				111
สำนักงานปลั๊ตว์จังหวัดยะลา	1	5	-	2	-	2	2	2	1				15
สำนักงานปลั๊ตว์จังหวัดนราธิวาส	3	6	-	9	8	2	13	14	7				62
สำนักงานปลั๊ตว์จังหวัดสตูล	7	2	2	6	2	9	8	-	1				37
สำนักงานปลั๊ตว์จังหวัดพัทลุง	3	6	-	15	6	4	2	-	6				42
ศูนย์วิจัยการผสมเทียมและเทคโนโลยีชีวภาพสงขลา	-	-	-	-	-	-	-	-	-				-
ศูนย์วิจัยและบำรุงพันธุ์สัตว์ยะลา	-	-	1	-	-	-	-	-	-				1
ศูนย์วิจัยและพัฒนาอาหารสัตว์นราธิวาส	-	-	-	-	-	-	-	-	-				-
ศูนย์วิจัยและพัฒนาการปลั๊ตว์เขต 9 (ศูนย์วิจัยและถ่ายทอดเทคโนโลยีนราธิวาส)	1	-	-	-	-	-	-	-	-				1
สถานีวิจัยทดสอบพันธุ์สัตว์เทพา	-	4	3	-	-	-	-	-	-				7
สถานีพัฒนาอาหารสัตว์สตูล	-	-	-	-	-	-	-	-	-				-
ด่านกักสัตว์ตรัง	-	-	-	-	-	-	-	-	-				-
ด่านกักสัตว์นราธิวาส	-	-	-	1	2	-	-	-	-				3
ด่านกักสัตว์ยะลา	-	-	-	-	-	-	-	-	-				-
ด่านกักสัตว์สงขลา	-	-	-	-	-	-	-	-	-				-
รวม	301	379	342	371	266	372	226	298	287	-	-	-	2,842