

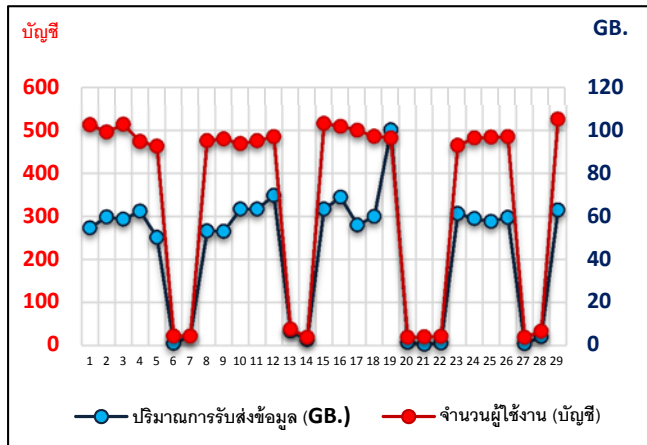
รายงานการใช้งานเครือข่ายอินเทอร์เน็ต กรมปศุสัตว์ (พญาไท)
เดือนกุมภาพันธ์ ปีงบประมาณ พ.ศ. 2559

1. การใช้งานเครือข่ายอินเทอร์เน็ต กรมปศุสัตว์ (พญาไท)

1.1 ตารางแสดงจำนวนผู้ใช้งาน

| รายละเอียด | ต.ค. | พ.ย. | ธ.ค. | ม.ค. | ก.พ. | มี.ค. | เม.ย. | พ.ค. | มิ.ย. | ก.ค. | ส.ค. | ก.ย. |
|------------------------------------|---------|---------|---------|---------|---------|-------|-------|------|-------|------|------|------|
| | 58 | 58 | 58 | 59 | 59 | 59 | 59 | 59 | 59 | 59 | 59 | 59 |
| จำนวนผู้ใช้งานเฉลี่ยต่อวัน (บัญชี) | 350 | 348 | 325 | 328 | 345 | | | | | | | |
| เปลี่ยนแปลง | -7 | -2 | -23 | 3 | 17 | | | | | | | |
| ร้อยละ | -2 | -1 | -7 | 1 | 5 | | | | | | | |
| ปริมาณการรับส่งข้อมูลรวม (GB.) | 1,278.1 | 1,194.5 | 1,134.1 | 1,127.2 | 1,259.6 | | | | | | | |
| เปลี่ยนแปลง | -24.8 | -83.6 | -60.4 | -6.9 | 132.4 | | | | | | | |
| ร้อยละ | -1.9 | -6.5 | -5.1 | -0.6 | 11.7 | | | | | | | |

1.2 แผนภูมิแสดงจำนวนผู้ใช้งาน และปริมาณการรับส่งข้อมูลรายวัน



ข้อมูลการใช้งานเครือข่ายอินเทอร์เน็ตเดือนกุมภาพันธ์

- จำนวนผู้ใช้งานเฉลี่ยวันละ 345 บัญชี เพิ่มขึ้นจากเดือนมกราคม 59 คิดเป็นร้อยละ 5
 - 1) มากที่สุด ในวันจันทร์ที่ 29 กุมภาพันธ์ 2558 มีจำนวน 526 บัญชี
 - 2) น้อยที่สุด ในวันอาทิตย์ที่ 14 กุมภาพันธ์ 2558 มีจำนวน 19 บัญชี
- ปริมาณการรับส่งข้อมูลรวม 1,259.6 GB. เพิ่มขึ้นจากเดือนมกราคม 59 คิดเป็นร้อยละ 11.7
 - 1) มากที่สุด ในวันศุกร์ที่ 19 กุมภาพันธ์ 2558 มีจำนวน 100.2 GB.
 - 2) น้อยที่สุด ในวันเสาร์ที่ 21 กุมภาพันธ์ 2558 มีจำนวน 0.5 GB.

2. บัญชีที่มีการรับส่งข้อมูลมากที่สุด 10 อันดับ

| ลำดับ | Username | ปริมาณการรับส่งข้อมูล (GB.) |
|-------|-------------------------|-----------------------------|
| 1 | ธีรภัทร์ พินสะยัง | 52.3 |
| 2 | จากรุวรรณ หนูชัยแก้ว | 24.2 |
| 3 | อารยา สิงคเวทน์ | 21.4 |
| 4 | วันทนา ยรรยงยศ | 17.5 |
| 5 | ศศนันท์ ฤทธิเดช | 16.8 |
| 6 | สุรภัทร ขจีรัตน์ | 15.2 |
| 7 | เบญจวรรณ นาคนาโส | 14.9 |
| 8 | วาสนีย์ ประสาทพงศ์พิชิต | 13.8 |
| 9 | ปณณดา นวลประดิษฐ์ | 13.1 |
| 10 | เอกอัศวร ทะชาดา | 12.8 |

3. เว็บไซต์ที่มีการเข้าใช้งานมากที่สุด 10 อันดับ

| ลำดับ | Accessed site | ปริมาณการรับส่งข้อมูล (GB.) |
|-------|-------------------------------|-----------------------------|
| 1 | www.moph.go.th | 46.8 |
| 2 | login.mail.go.th:443 | 25.4 |
| 3 | asia.vod.linetv.edgesuite.net | 18.5 |
| 4 | www.dld.go.th | 18.3 |
| 5 | saraban.egov.go.th | 17.3 |
| 6 | cache.my.kapook.com | 12.6 |
| 7 | www.google.co.th:443 | 12.3 |
| 8 | cdn1.anyclip.com | 10.8 |
| 9 | 112.121.150.133 | 8.9 |
| 10 | b.media1.fsanook.com | 8.7 |

4. เว็บไซต์ที่ปิดกั้นการเข้าถึง

- *.anyclip.com เป็นเว็บไซต์เผยแพร่วิดีโอคลิป
 - *.fsanook.com เป็นเว็บไซต์เก็บวิดีโอ (Video Host)
 - *.my.kapook.com เป็นเว็บไซต์เก็บวิดีโอ (Video Host)
 - *.linetv.edgesuite.net เป็นเว็บไซต์ดูละครย้อนหลัง
- เว็บไซต์ดังกล่าว มีปริมาณการรับส่งข้อมูลสูง ซึ่งมีผลให้การเข้าใช้งานอินเทอร์เน็ตทำงานช้าลงสำหรับผู้ใช้อื่นๆ