

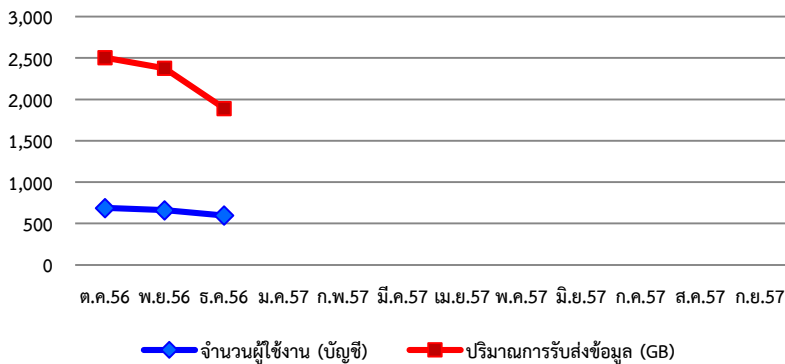
รายงานการใช้งานเครือข่ายอินเทอร์เน็ต กรมปศุสัตว์ (พญาไท) เดือนธันวาคม ปีงบประมาณ พ.ศ. 2557

1. การใช้งานเครือข่ายอินเทอร์เน็ต กรมปศุสัตว์ (พญาไท)

1.1 ตารางที่ 1 แสดงสถิติจำนวนผู้ใช้งาน

รายละเอียด	ต.ค.56	พ.ย.56	ธ.ค.56	ม.ค.57	ก.พ.57	มี.ค.57	เม.ย.57	พ.ค.57	มิ.ย.57	ก.ค.57	ส.ค.57	ก.ย.57	รวม
จำนวนผู้ใช้งาน (บัญชี)	688	661	597										-
เปลี่ยนแปลง	-	-27.0	-64.0										-
ร้อยละ	-	-3.9	-9.7										-
ปริมาณการรับส่งข้อมูล (GB)	2,503.6	2,377.2	1,891.9										6,772.7
เปลี่ยนแปลง	-	-126.4	-485.3										-
ร้อยละ	-	-5.0	-20.4										-

1.2 แผนภูมิที่ 1 เปรียบเทียบจำนวนผู้ใช้งานและปริมาณการรับส่งข้อมูล

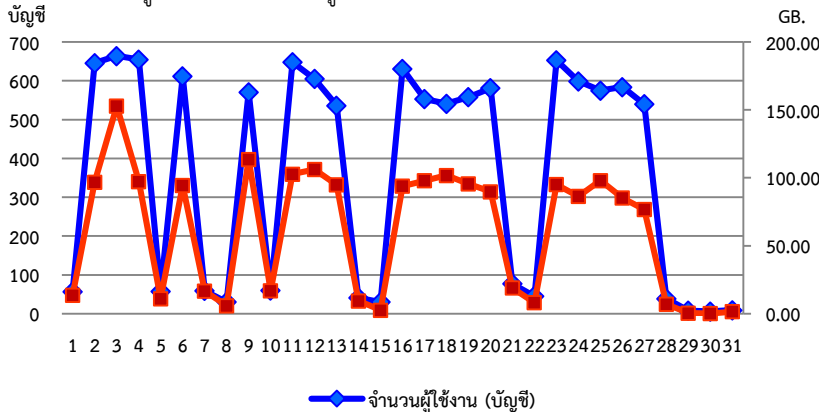


จำนวนผู้ใช้งานและปริมาณการรับส่งข้อมูล

- จำนวนผู้ใช้งานอินเทอร์เน็ตเฉลี่ยเดือนธันวาคมจำนวน 597 บัญชี ลดลงจากเดิม 64 บัญชี คิดเป็น 9.70% เมื่อเทียบกับเดือนที่แล้ว
- ปริมาณการรับส่งข้อมูลอินเทอร์เน็ตเดือนธันวาคม 1,891.90 GB ลดลงจากเดิม 485.3 GB คิดเป็น 20.40% เมื่อเทียบกับเดือนที่แล้ว

2. การใช้งานเครือข่ายอินเทอร์เน็ต กรมปศุสัตว์ (พญาไท) เดือนธันวาคม 2556

2.1 แผนภูมิที่ 2 แสดงจำนวนผู้ใช้งาน การเข้าใช้งานรายวัน



ข้อมูลทั่วไปเดือนธันวาคม 2556

- จำนวนผู้ใช้งานเฉลี่ยเดือนธันวาคม 2556 จำนวน 597 คน
 - 1) มากที่สุด ในวันที่ 3 ธันวาคม 2556 มี จำนวน 664 คน
 - 2) น้อยที่สุด ในวันที่ 13 ธันวาคม 2556 มี จำนวน 536 คน
- ปริมาณการรับส่งข้อมูลเดือนธันวาคม 2556 จำนวน 1,891.90 GB
 - 1) มากที่สุด ในวันที่ 3 ธันวาคม 2556 มี จำนวน 152.80 GB
 - 2) น้อยที่สุด ในวันที่ 27 ธันวาคม 2556 มี จำนวน 76.70 GB

3. ปริมาณการรับส่งข้อมูลรวมทั้งเดือน

3.1 ตารางที่ 2 บัญชีที่มีปริมาณการรับส่งข้อมูลมากที่สุด 5 อันดับ

ลำดับที่	Username	ปริมาณการรับส่งข้อมูล (GB)
1	chuleekokn techasoponmanee	60.30
2	natsupa ratchanusorn	42.50
3	phanida wongton	28.80
4	wiwat whongkhun	27.70
5	chaitad boonkerd	26.80

3.2 ตารางที่ 3 เว็บไซต์ที่มีการเข้าใช้งานมากที่สุด 5 อันดับ

ลำดับที่	Accessed site	ปริมาณการรับส่งข้อมูล (GB)
1	c0.adintrend.com	81.70
2	p1.adintrend.com	40.10
3	livestream-f.akamaihd.net	32.60
4	103.13.30.24	12.40
5	r2---sn-5np5po4v-	10.90

* หมายเหตุ คิดเฉพาะวันทำการ

Username คือ บัญชีผู้ใช้งาน

Accessed site คือ เว็บไซต์ที่มีการเข้าถึง