

สรุปคำถาม-คำตอบ

การใช้งานระบบการเคลื่อนย้ายสัตว์ผ่านระบบอิเล็กทรอนิกส์ (e-Movement) และระบบการทำเครื่องหมายและขึ้นทะเบียนสัตว์(NID)

Q1 ต้องการใช้งานระบบการเคลื่อนย้ายสัตว์ผ่านระบบอิเล็กทรอนิกส์ (e-Movement) จะเข้าระบบอย่างไร

A1 สามารถเข้าใช้งานระบบการเคลื่อนย้ายสัตว์ผ่านระบบอิเล็กทรอนิกส์ (e-Movement) และระบบการทำเครื่องหมายและขึ้นทะเบียนสัตว์แห่งชาติ (NID) ได้ผ่านทาง **เว็บไซต์กรมปศุสัตว์** และคลิกที่เมนู **ระบบบริการอิเล็กทรอนิกส์**



Q2 Username และ Password สำหรับผู้ประกอบการในการเข้าใช้งานระบบการเคลื่อนย้ายสัตว์ผ่านระบบอิเล็กทรอนิกส์ (e-Movement)

A2 สำหรับผู้ประกอบการที่ใช้งานระบบ e-Movement ในครั้งแรก สามารถนำ Username และ Password ที่เคยใช้งานในระบบมาตรฐานปศุสัตว์(e-Service) มา Login เข้าใช้งาน ระบบการเคลื่อนย้ายสัตว์ผ่านระบบอิเล็กทรอนิกส์ (e-Movement) ได้

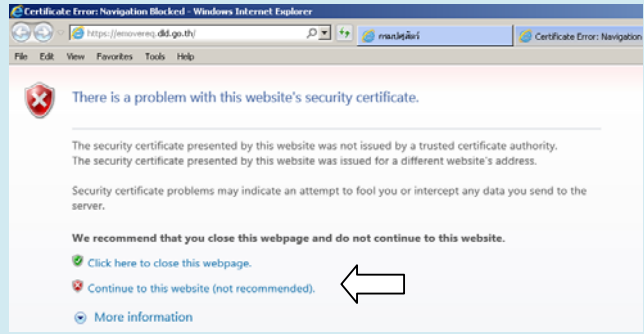
Q3 Username และ Password สำหรับเจ้าหน้าที่ในการเข้าใช้งานระบบการเคลื่อนย้ายสัตว์ผ่านระบบอิเล็กทรอนิกส์ (e-Movement) และระบบการทำเครื่องหมายและขึ้นทะเบียนสัตว์(NID)

A3 Username และ Password สำหรับเจ้าหน้าที่ในการ Login เข้าใช้งานระบบการเคลื่อนย้ายสัตว์ผ่านระบบอิเล็กทรอนิกส์ (e-Movement) และระบบการทำเครื่องหมายและขึ้นทะเบียนสัตว์(NID) มีการกำหนดใหม่โดยกองสารวัตรและกักกัน หากไม่สามารถเข้าใช้งานได้ให้แจ้งเพิ่มชื่อผู้ใช้งานได้ที่ aqi1@dld.go.th

Q4 Web Browser ที่สามารถใช้งาน ระบบการเคลื่อนย้ายสัตว์ผ่านระบบอิเล็กทรอนิกส์ (e-Movement) และระบบการทำเครื่องหมายและขึ้นทะเบียนสัตว์(NID)

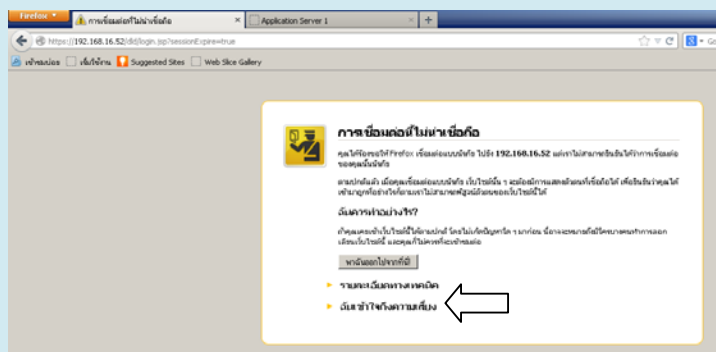
A4 Web Browser ที่สามารถใช้งานได้คือ internet Explorer version 9 ขึ้นไป , Mozilla Firefox , Google Chrome

Q5 เข้าระบบ e-Movement ด้วยโปรแกรม Windows Internet Explorer (IE) แล้วปรากฏหน้าจอ

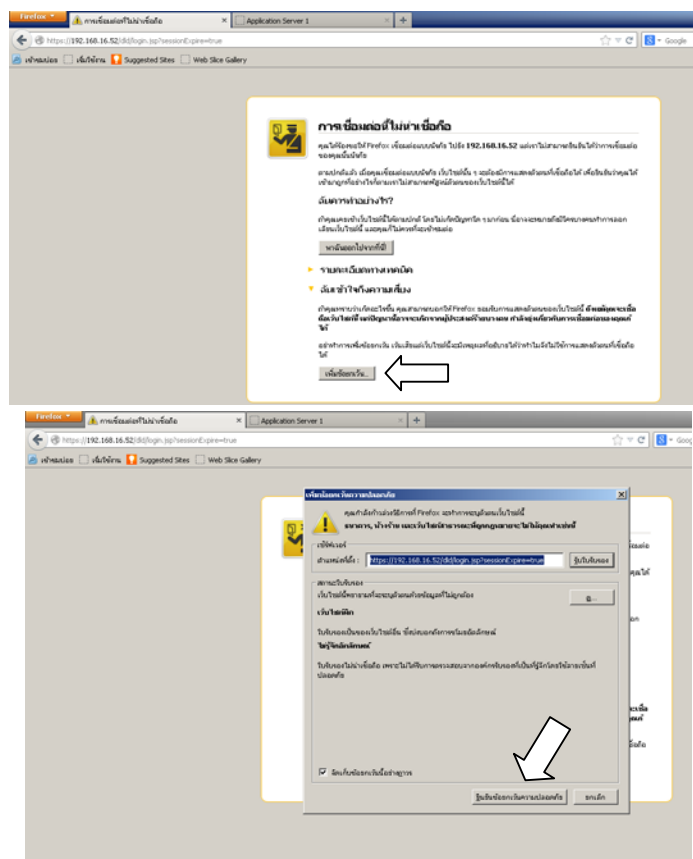


A5 ให้คลิก **“Continue to this website (not recommended).”**

Q6 เข้าระบบ e-Movement ด้วยโปรแกรม Mozilla Firefox แล้วปรากฏหน้าจอ

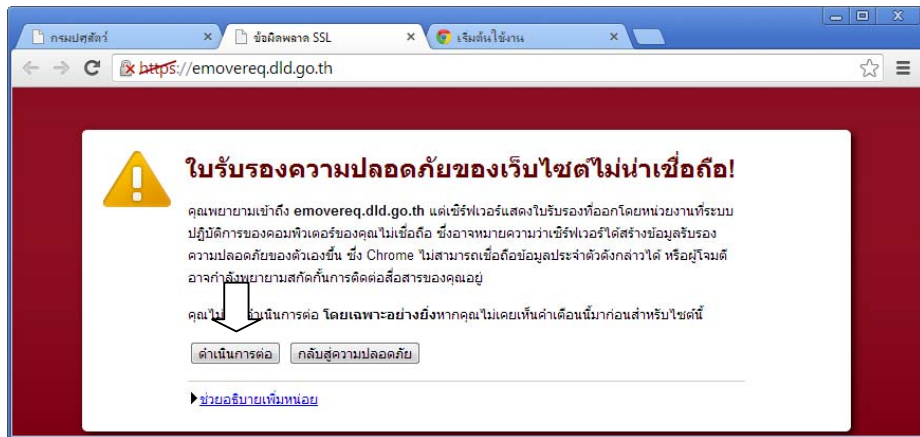


A6 ให้คลิกที่ **“ฉันเข้าไปดูที่ความเสี่ยง”** และ กด **“เพิ่มข้อยกเว้น”** และกด **“ยืนยันข้อยกเว้นความปลอดภัย”**



Q7 เข้าระบบ e-Movement ด้วยโปรแกรม Google Chrome แล้วปรากฏหน้าจอ

A7 ถ้าใช้ Chrome ครั้งแรก ขึ้นหน้าจอนี้ให้กดปุ่ม ดำเนินการต่อ

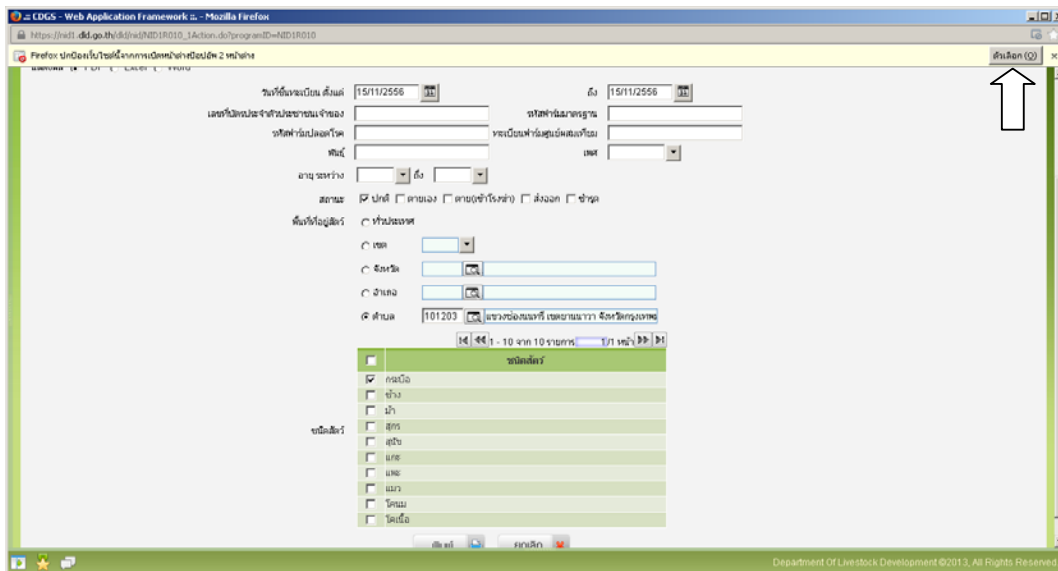


Q8 ในกรณีที่กดค้นหาแล้วหน้าจอ Web Browser ไม่ตอบสนอง

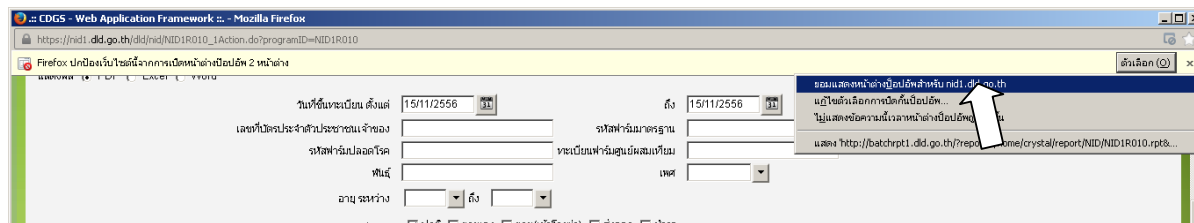
A8 อาจเนื่องมาจาก ในตัวโปรแกรม Web Browser มีการบล็อกป๊อปอัพ ขอให้ทำการยกเลิกการบล็อกป๊อปอัพของโปรแกรม Web Browser ที่ใช้งาน

Q9 การยกเลิกการบล็อกป๊อปอัพของโปรแกรม Mozilla Firefox มีวิธีการอย่างไร

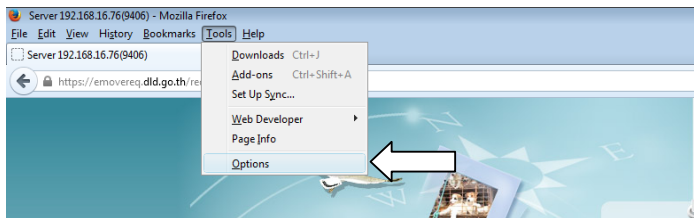
A9 การยกเลิกการบล็อกป๊อปอัพของโปรแกรม Mozilla Firefox ทำได้โดยคลิกที่ปุ่ม ตัวเลือก



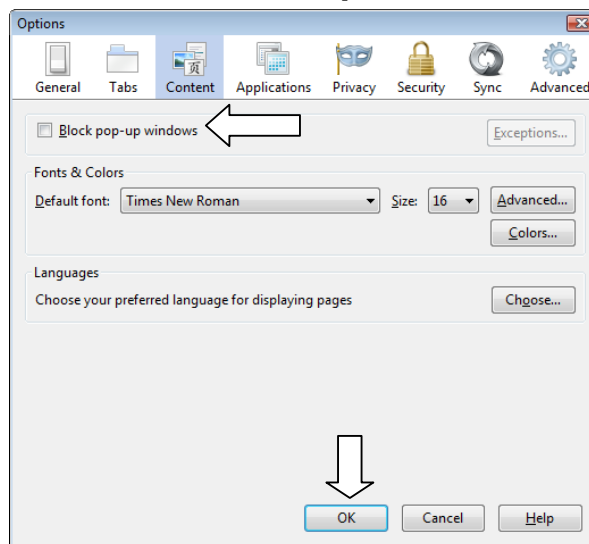
และ คลิก ยอมแสดงหน้าต่างป๊อปอัพสำหรับ ...




หรือ ตั้งค่าการยกเลิก Block Popup ใน Mozilla Firefox ได้โดย กดเมนู Tool และคลิกที่ Option

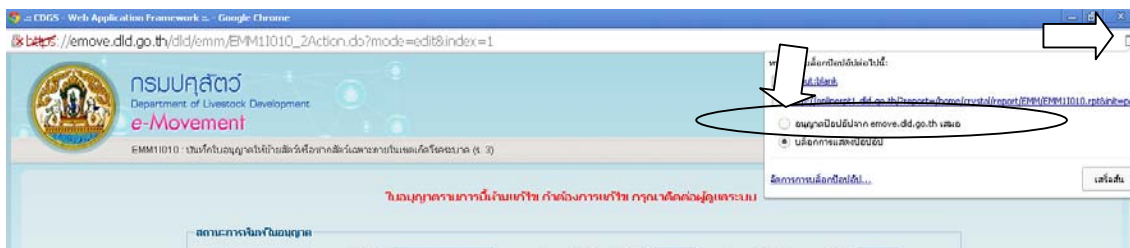


หลังจากนั้น ดับเบิลคลิกที่ แท็บ Content และเอาเครื่องหมายถูก ที่ Block pop-up windows ออก ดังรูป และกดปุ่ม OK



Q10 การยกเลิกการบล็อกป๊อปอัพของโปรแกรม Google Chrome มีวิธีการอย่างไร

A10 คลิกที่ รูป  ดังรูป และคลิก Option อนุญาตป๊อปอัพจาก..... เสมอ



Q11 ต้องการแก้ไขการบันทึกข้อมูล ในการออกใบอนุญาตเคลื่อนย้ายสัตว์ ชากสัตว์ (ต้องการปลดล็อก)

A11 ในกรณีที่ เกิดความผิดพลาดของการบันทึกข้อมูล ในการออกใบอนุญาตเคลื่อนย้ายสัตว์ ชากสัตว์ (ต้องการปลดล็อก) ขอให้แจ้งการเปลี่ยนแปลงแก้ไขข้อมูลมายังอีเมลของกองสารวัตรและกักกัน aqi1@dld.go.th

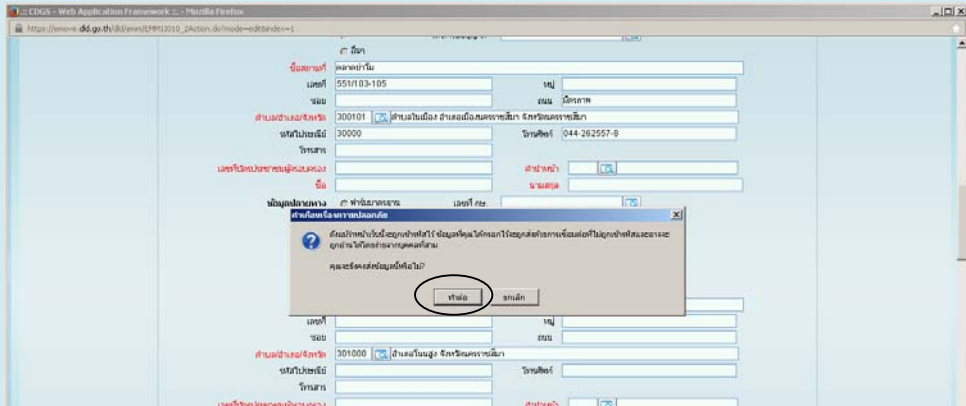
Q12 การใช้งานระบบ e-signature

A12 สำหรับการใช้งานระบบ e-signature ในช่วงนี้ จะเป็นการใช้งานในรูปแบบที่เจ้าหน้าที่จะต้องส่งสัญญาณ อนุมัติการพิมพ์ ใบอนุญาตเคลื่อนย้ายสัตว์ ชากสัตว์ให้ผู้ประกอบการก่อน

Q13 การระบุชื่อผู้ครอบครองต้นทาง และการระบุชื่อผู้ครอบครองปลายทาง

A13 การระบุชื่อผู้ครอบครองต้นทาง ให้ใช้เลขที่บัตรประชาชนของเจ้าของฟาร์ม บริษัท หรือผู้รับมอบอำนาจ และในส่วน ชื่อผู้ครอบครองปลายทาง ให้ใช้เลขบัตรประชาชนของบริษัท เจ้าของฟาร์ม หรือผู้ได้รับมอบอำนาจ ในกรณีนำออกไปนอกประเทศ ให้ใช้เลขที่บัตรประชาชนของผู้รับปลายทาง ตัวแทน (Shipping) หรือผู้ได้รับมอบอำนาจ

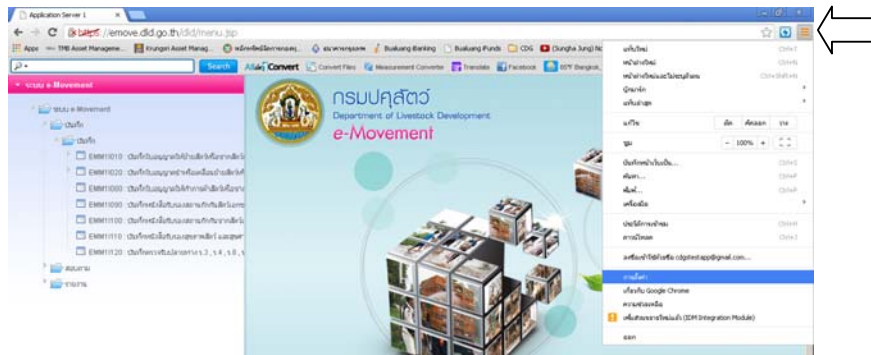
Q14 พิมพ์รายงานโดยใช้ Mozilla Firefox จะมีแจ้งเตือน



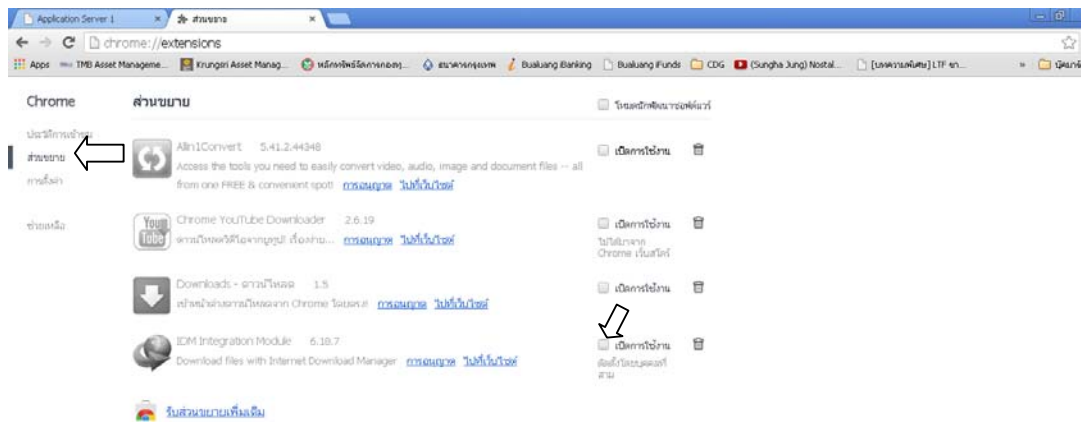
A14 ให้กดปุ่ม “ทำต่อ”

Q15 ไม่สามารถส่งพิมพ์ใบอนุญาตได้

A15 ให้ปิดโปรแกรม Internet Download Manager (IDM) ได้โดยคลิกปุ่ม กำหนดค่าและควบคุม Google Chrome และคลิกที่ การตั้งค่า



เลือก ส่วนขยาย และคลิกเอาเครื่องหมายถูกออก เพื่อเปิดการใช้งาน



▶ ปัญหาด้านการเคลื่อนย้ายสัตว์และซากสัตว์ สอบถามข้อมูลได้ที่ กองสารวัตรและกักกัน คุณชชาติกร ภูมิศรีจันทร์ โทรศัพท์ 089-8941142 และคุณสิริพร จำรัส โทรศัพท์ 088-0979946

▶ ปัญหาด้านเทคนิค เช่น ไม่สามารถใช้ระบบงานได้ สอบถามข้อมูลได้ที่ ศูนย์สารสนเทศ คุณสุวรรณี กาญจนภูสิต โทรศัพท์ 0-2653-4444 ต่อ 2342 , 081-2551307

ที่มา : รวบรวมโดย กองสารวัตรและกักกัน และศูนย์สารสนเทศ กรมปลุกสัตว์