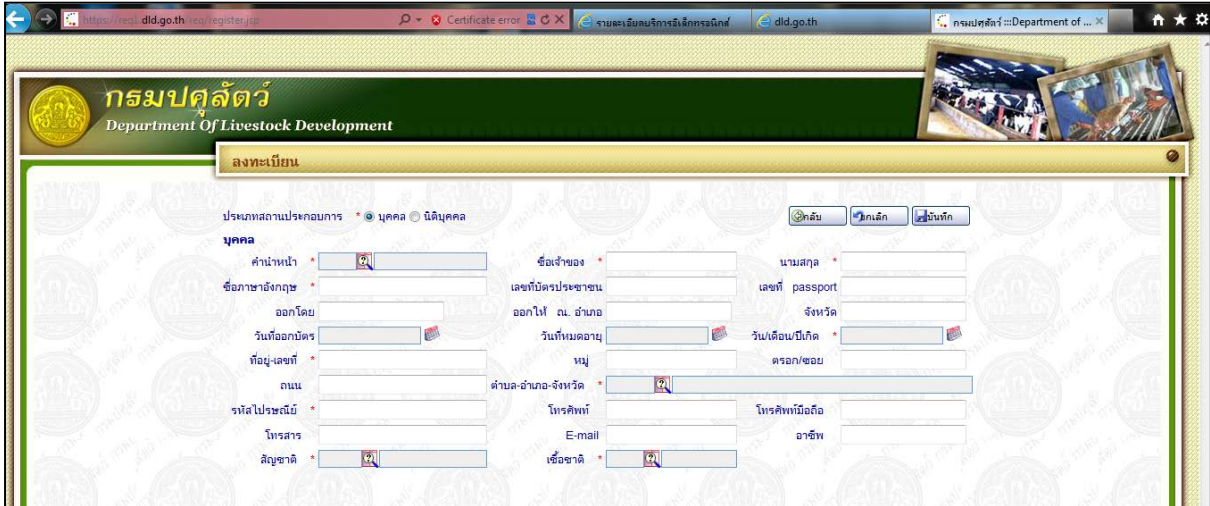



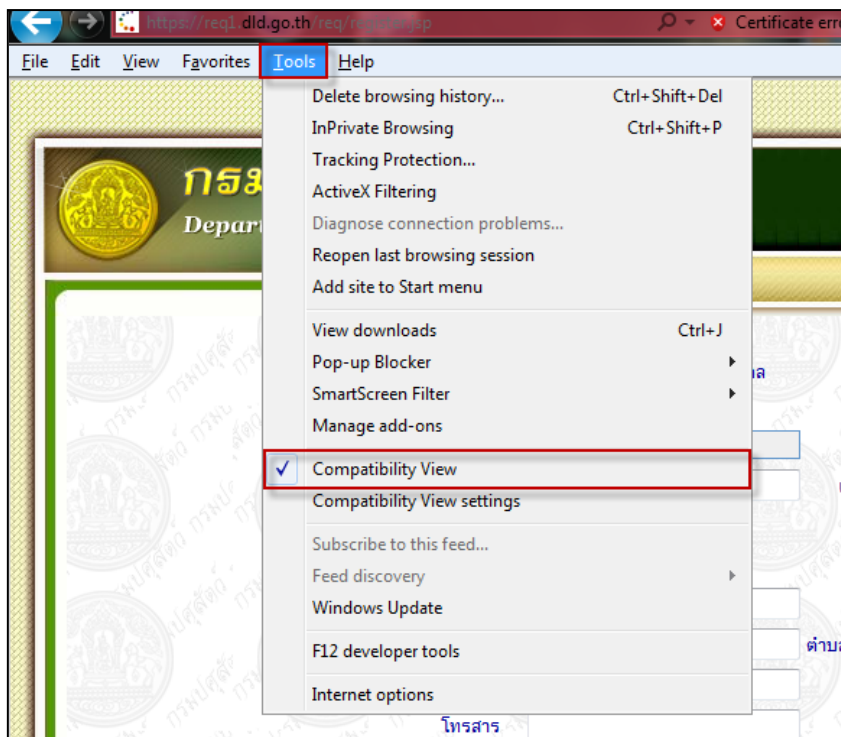
คู่มือ การแก้ปัญหา Internet Explorer เมื่อทำการกรอกข้อมูลไม่ได้

1. เมื่อเข้า Internet Explorer เพื่อจะทำการกรอกข้อมูล แล้วไม่สามารถกรอกได้ (ยกตัวอย่าง ระบบยื่นคำร้องขอรับบริการด้านปศุสัตว์ กรณีการลงทะเบียน) ดังภาพที่ 1



ภาพที่ 1

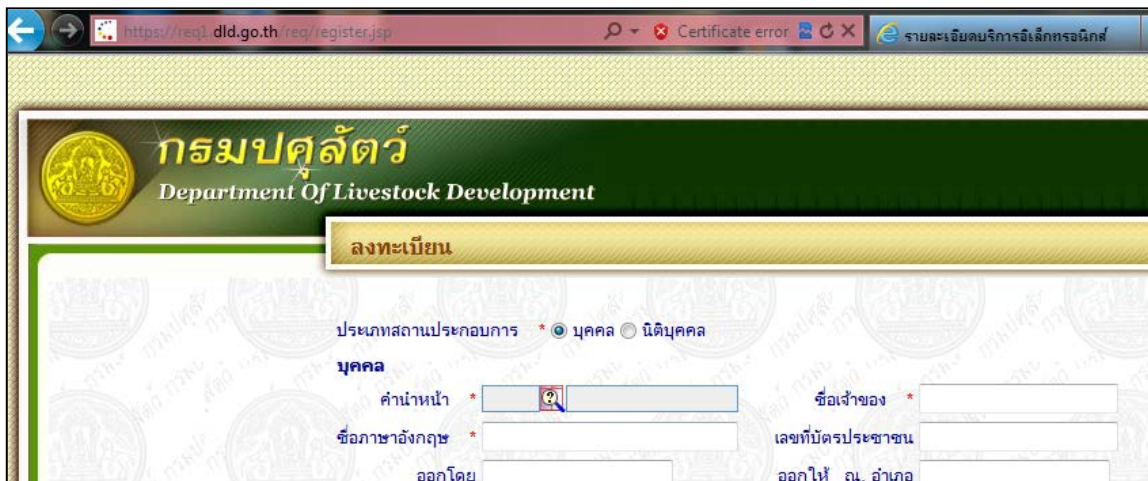
2. หากผู้ใช้คลิก  เพื่อจะเลือกค่านำหน้าชื่อ แล้วไม่สามารถกดได้ หรือกดแล้ว ระบบไม่ยอมรับค่า
3. ผู้ใช้สามารถแก้ปัญหาได้โดย คลิกที่ Tools แล้วเลือก Compatibility View ดังภาพที่ 1



ภาพที่ 2

3.1 แล้วลองทำการลงทะเบียนอีกรอบ

4. กรณี Internet Explorer ไม่แสดง แถบเครื่องมือ (Tools Bar) ดังภาพที่ 3 สามารถแก้ไขโดย



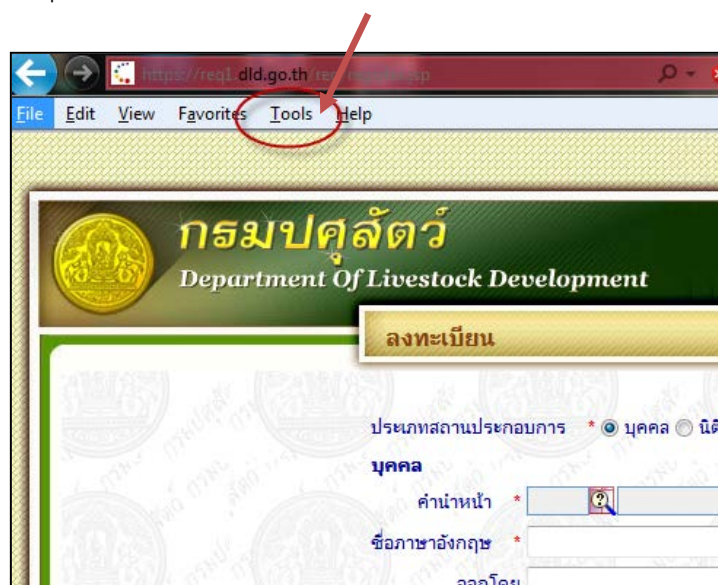
ภาพที่ 3

4.1 กดปุ่ม ALT ที่คีย์บอร์ด ดังภาพที่ 4



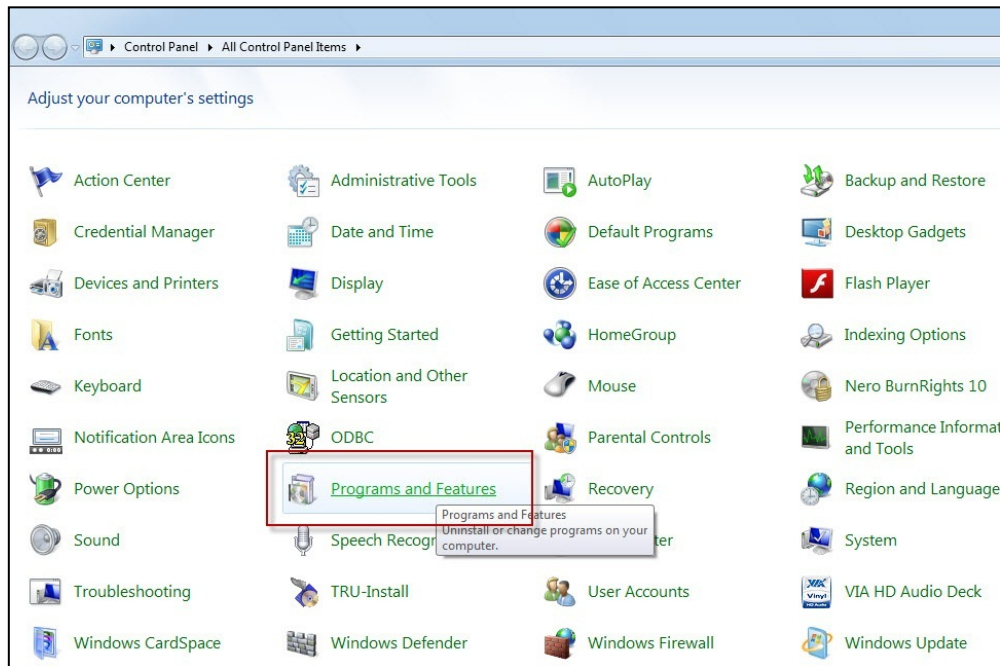
ภาพที่ 4

4.2 Internet Explorer จะแสดงแถบเครื่องมือ (Tools Bar) ดังภาพที่ 5



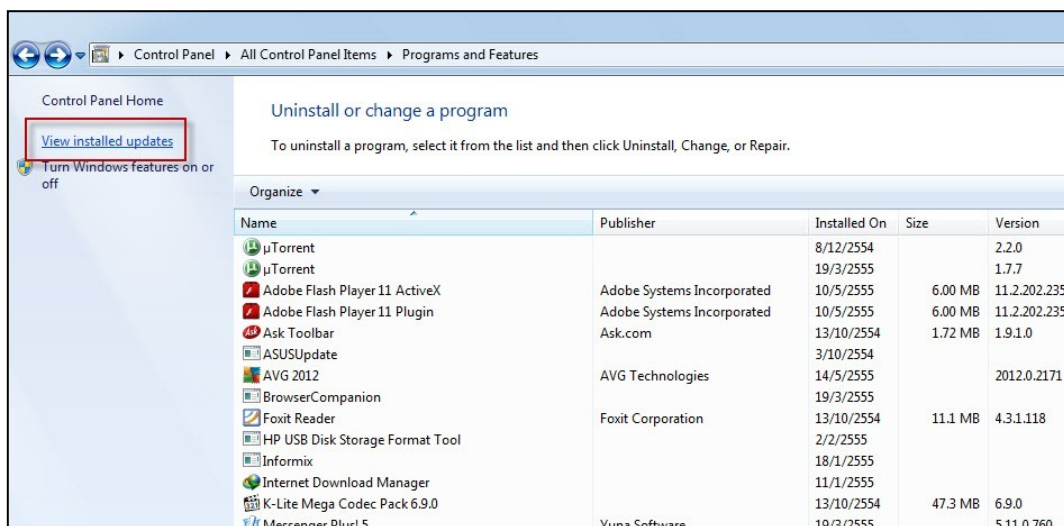
ภาพที่ 5

- 4.3 Internet Explorer จะแสดงแถบเครื่องมือ (Tools Bar) ออกมา
- 4.4 ผู้ใช้ทำการลงทะเบียนตามปกติ
5. กรณีทำอะไรก็ยังไม่สามารถแก้ปัญหาได้ เนื่องจากอาจจะเกิดมาจากตัวโปรแกรม Internet Explorer ให้ทำการ Uninstall
- 5.1 คลิกปุ่ม Start และคลิก Control Panel เลือก Programs and Features ดังภาพที่ 6



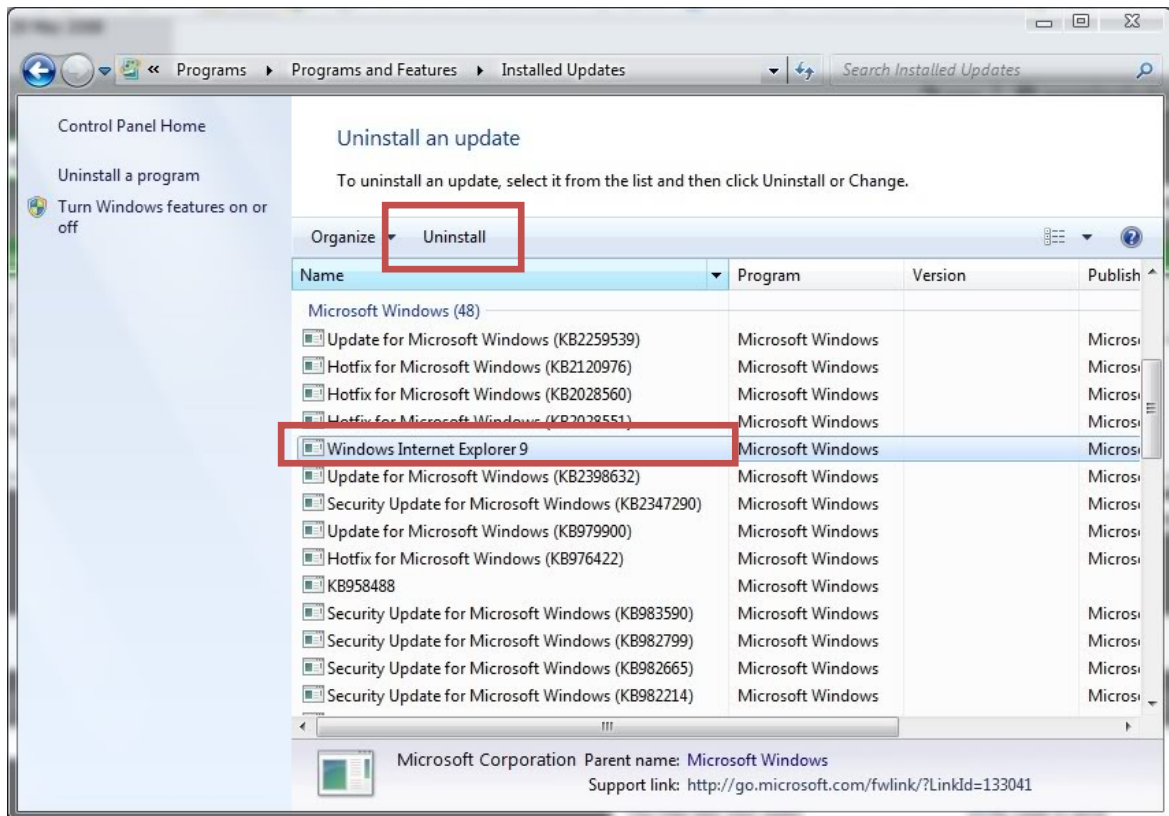
ภาพที่ 6

- 5.2 คลิกที่ View Installed Update ดังภาพที่ 7



ภาพที่ 7

- 5.3 คลิกเลือกโปรแกรมที่ต้องการ Uninstall ในที่นี้ให้คลิกที่ Windows Internet Explorer 9 และคลิกขวาเลือก Uninstall ดังภาพที่ 8



ภาพที่ 8

5.4 หลังจาก Uninstall Windows Internet Explorer 9 เสร็จ โดยปกติแล้ว Windows 7 จะมีการติดตั้ง Windows Internet Explorer 8 ให้เป็นค่า Default